



Виды работы с текстом

***«Идеальный читатель –
это тот, кто работает с текстом
до чтения, во время чтения и после чтения»***



Цель:

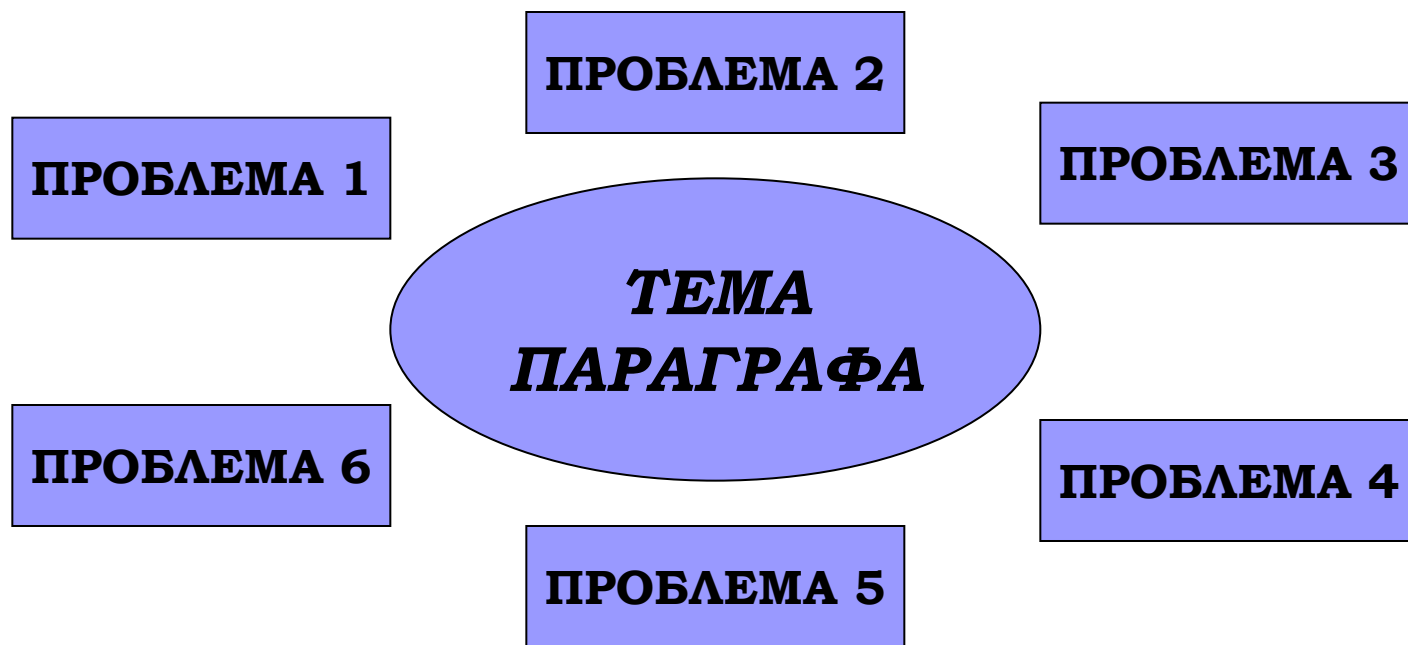
***формирование ключевых
компетенций при работе с
различными видами текста***

Задачи работы с текстом

- *Сформировать умения осмысленного восприятия текста у обучающихся*
- *Совершенствовать умения, обеспечивающие понимание текста*
- *Формировать умения интерпретировать текст*

Методика работы с учебным параграфом

Схематическое исследование параграфа



Методика работы с таблицей во время чтения

Учебные действия во время чтения

<i>Авторская позиция</i>	<i>Прогноз</i>	<i>Вопросы</i>
<i>графа может быть заполнена после прочтения текста</i>	<i>графа заполняется во время чтения текста</i>	<i>вопросы к тексту ставятся во время чтения</i>

Методика «Инсерт»

Развитие логического мышления при освоении учебно-научного текста

*Предполагаемые формы работы:
в парах, в группах, мини-мастерские
(в режиме открытой дискуссии)*

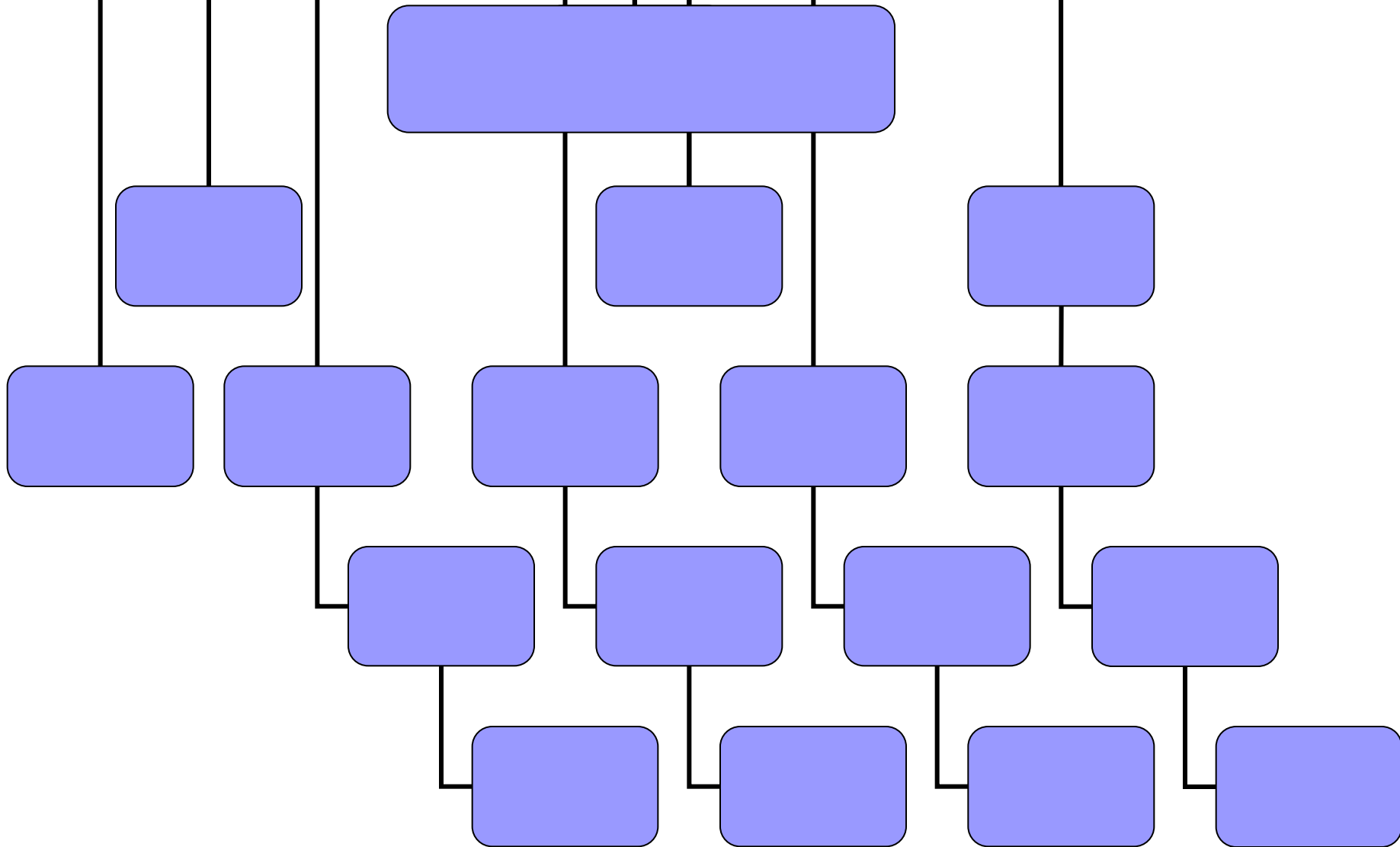
Градация текста:

«+» - то, что я знаю;

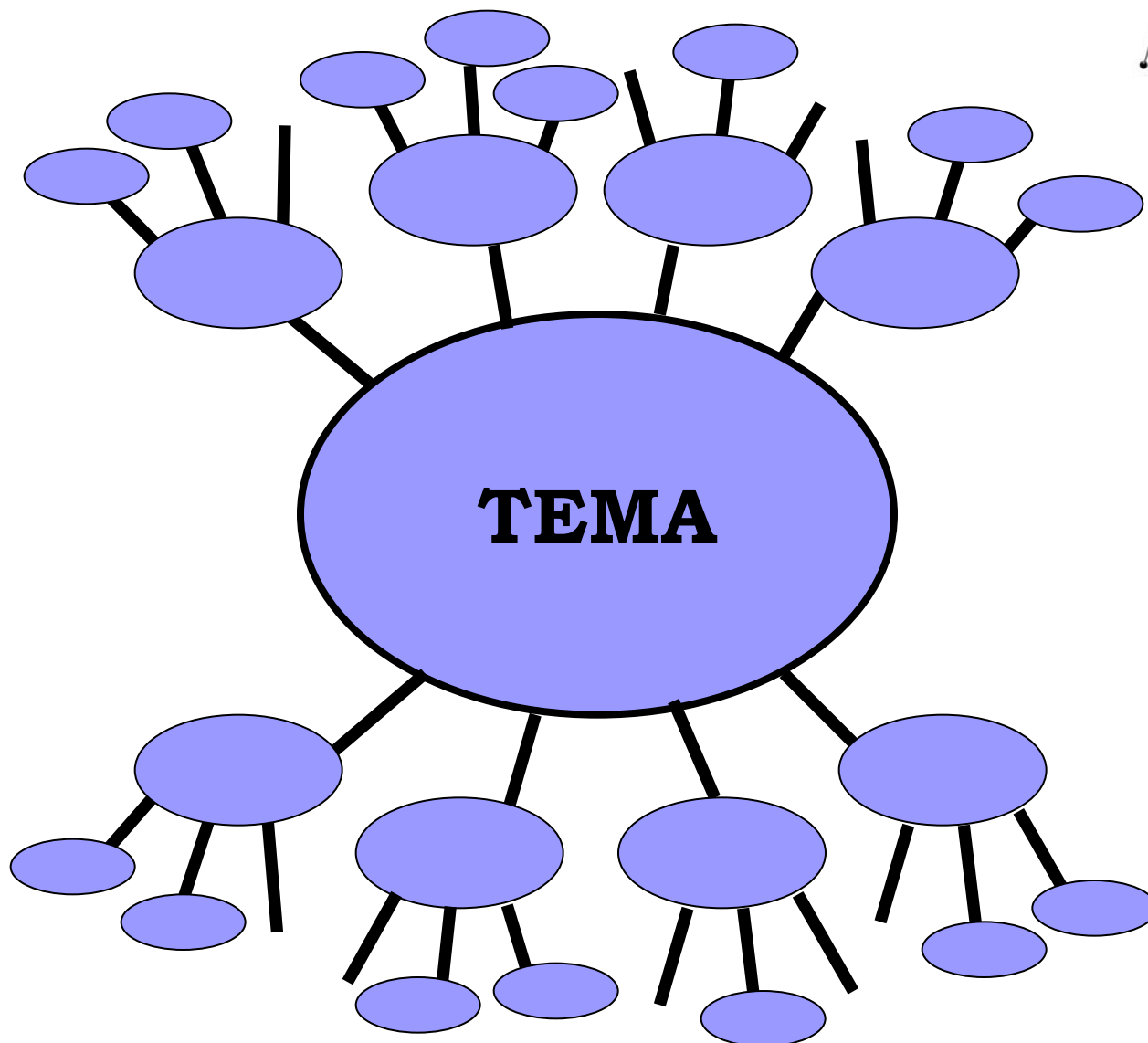
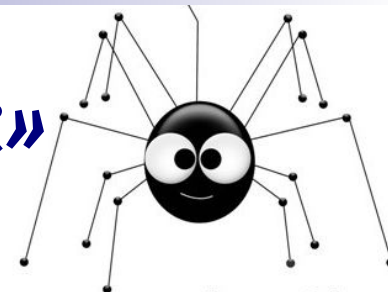
«V» - новая информация;

«?» - то, что я не знаю, не понял

Методика «Кластер»



Методика «Паучок»



Методика «Дом с колоннами»

ТЕМА

МИКРОТЕМА

МИКРОТЕМА

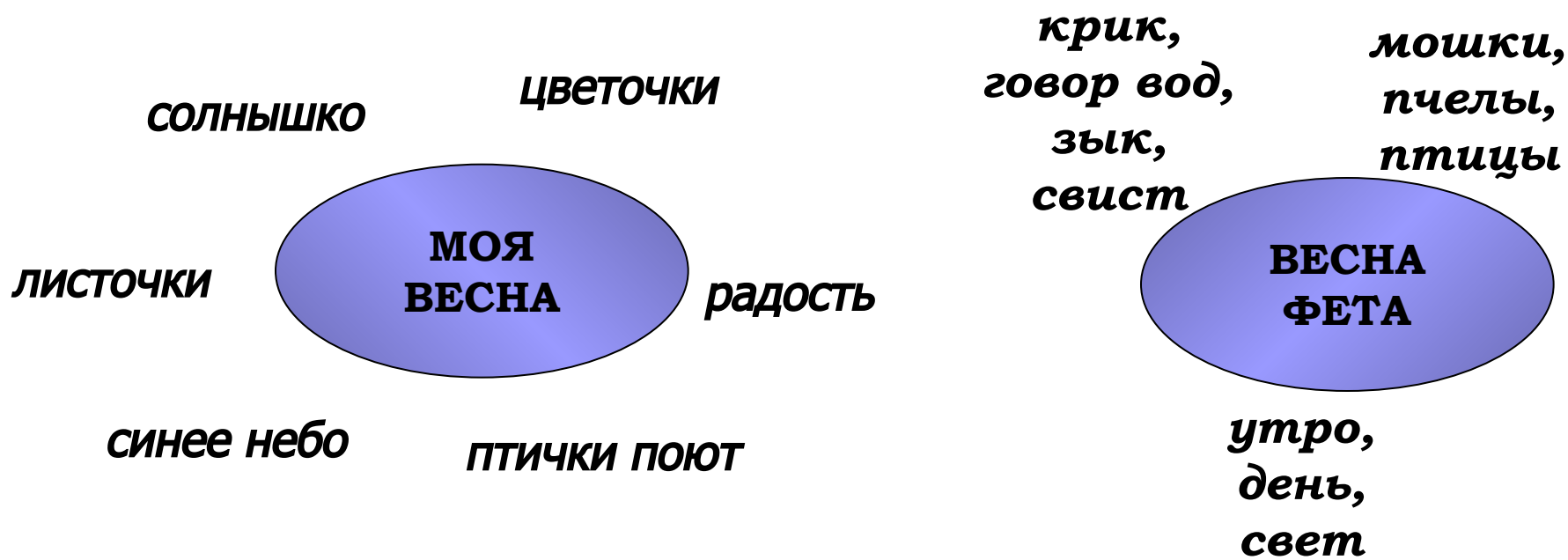
МИКРОТЕМА

МИКРОТЕМА

МИКРОТЕМА

Методика построения ассоциативных схем

Развитие ассоциативного мышления

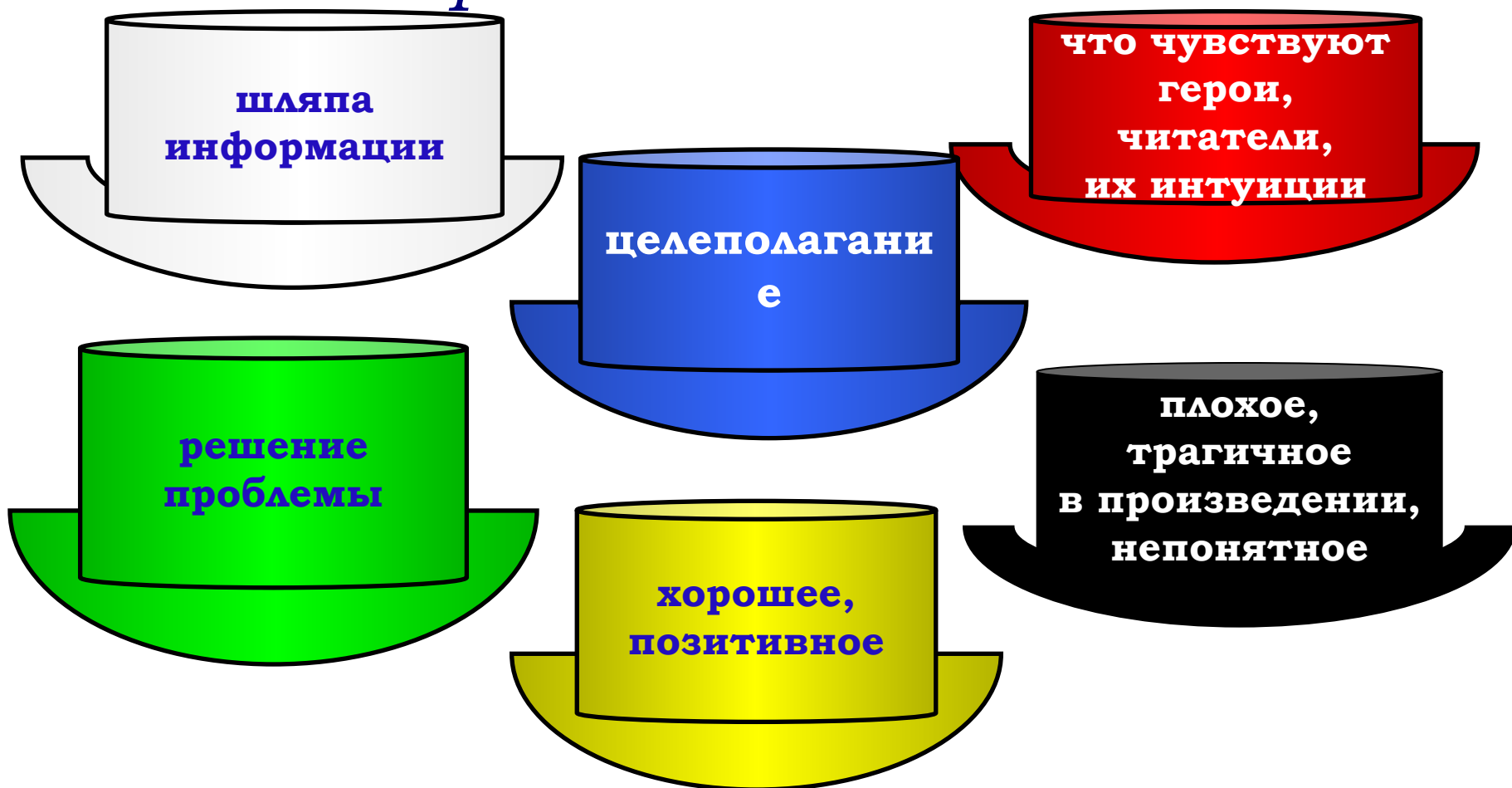


Алгоритм работы с ассоциативной схемой

- сопоставьте сходные ассоциации
(*Моя весна – весна А.Фета*)
- расставьте логические ударения
(возможно, выделение ключевых слов)
- Сопоставьте с другими поэтами: *весна А.Фета – это..., весна А.Блока – это..., весна Б. Пастернака – это...* Сделайте обобщение.
- Поработайте с ассоциативной схемой по плану:
 1. Постановка вопроса.
 2. Исследование текста.
 3. Создание гипотезы.
 4. Обсуждение, осмысление.

Методика «Шести шляп»

Развитие ассоциативного мышления
при анализе текста



Методика создания синквейна (работа с термином – единицей текста)

**Алгоритм написания синквейна (в основу
положена главная мысль, тема, выраженная
одним словом)**

- *1-я строка (одно слово) – существительное,
главная тема, мысль*
- *2-я строка (два слова) – прилагательные, качества
первого слова*
- *3-я строка (три слова) – глаголы,
действия первого слова*
- *4-я строка – (четыре слова)
суждение по теме первого слова, мысль*
- *5-я строка – (одно слово) – существительное,
синоним первому слову или ассоциация. Вывод,
заключение*

Ное

ель

шт

шт

мельных

пруднага

деа

пруднага шт

судебные из 4 слов

ассоциация

Примеры синквейнов

Петербург Достоевского

- Грязный, серый
- Угнетает, ожесточает, давит
- Картины нищеты и безнадёжности
 - Безысходность

Уравнение

- Сложное, рациональное
- Решается, равняется, преобразуется
 - Нахождение неизвестных
 - Тожество

Попробуй отгадай

■

- Балованный, маленький
- Плачет, требует, хохочет
 - ... - цветы жизни
 - Чудо

■

- Фотофизический, фотохимический
- Поглощает, превращает, использует
- Превращение углекислого газа в органические вещества
 - Кислород

Методика «Словарная карта» **(работа с единицей текста)**

- *В центре записывается новое слово*
- *Над словом записывается пояснение, его толкование*
- *Слева от пояснения – словоформы данного слова*
- *Под ним – предложение из текста*
- *Под ним – собственное предложение с использованием этого слова*
- *Слева от слова – ассоциации, примеры*
- *Справа – синонимы, антонимы*

«Словарная карта»

ДЕФИНИЦИЯ

**ОДНОКОРЕННЫЕ
СЛОВА**

АНТОНИМЫ

АССОЦИАЦИЯ

НОВОЕ СЛОВО

СИНОНИМЫ

**СОБСТВЕННОЕ
ПРЕДЛОЖЕНИЕ С
ДАнным
СЛОВОМ**

**ПРИМЕРЫ
ИЗ ТЕКСТА**

Планируемый результат работы с текстом при применении различных методик

Применение учащимися универсальных действий, обеспечивающих развитие читательских, литературоведческих и коммуникативных компетенций

*при работе как с авторским,
так и с учебным текстами*

