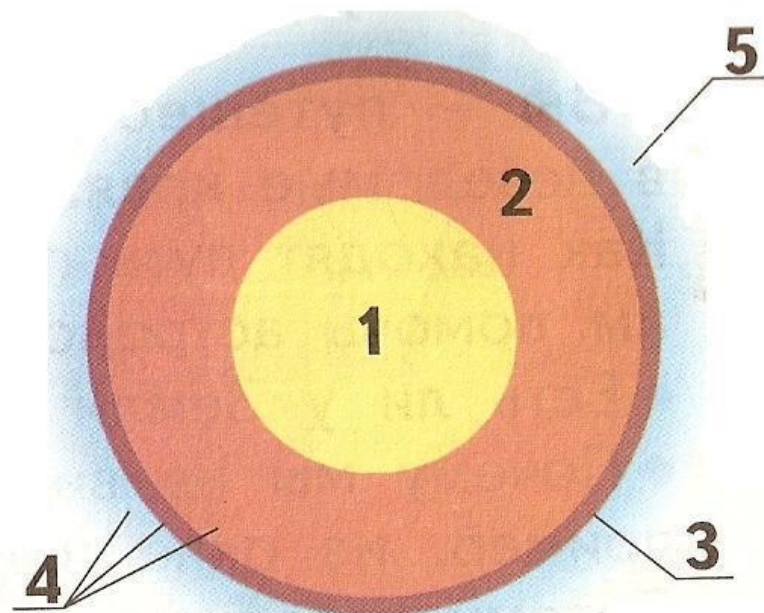
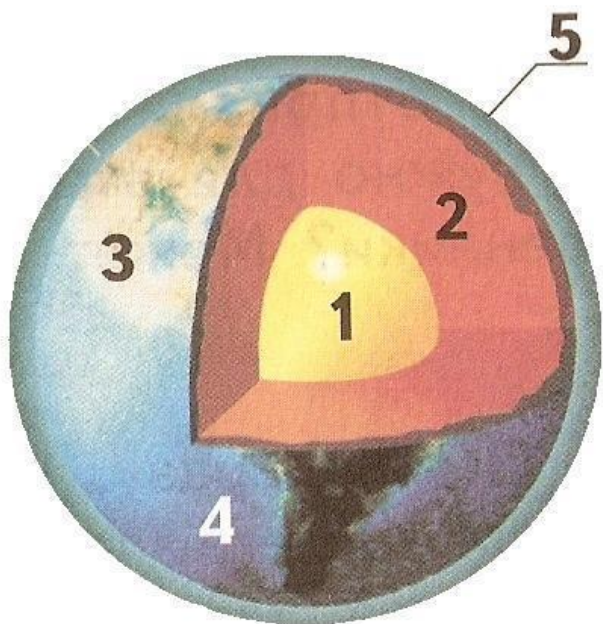


**Земля**  
**наш**  
**общий дом.**

**ЗЕМЛЯ**

# Строение Земли



# Литосфера -

- Все воды Земли
- Земная кора и верхняя часть мантии
- Воздушная оболочка Земли





# Гидросфера

- Водная оболочка Земли
- Воздушная оболочка Земли
- Земная кора и верхняя часть мантии

# Атмосфера

- Водная оболочка Земли
- Земная кора и верхняя часть мантии
- Воздушная оболочка Земли



*Географическая оболочка*

# *Географическая оболочка*

# **Земли**

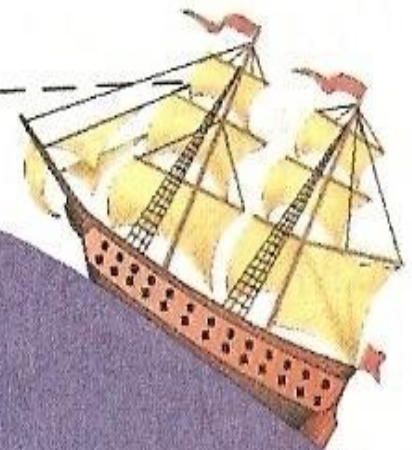
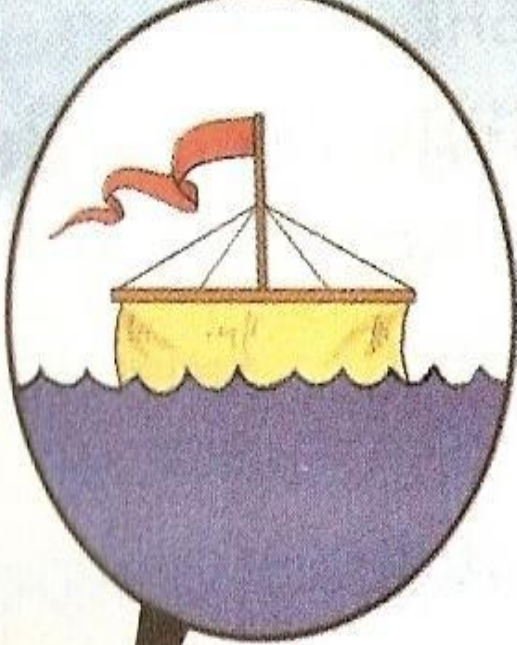




Открытие

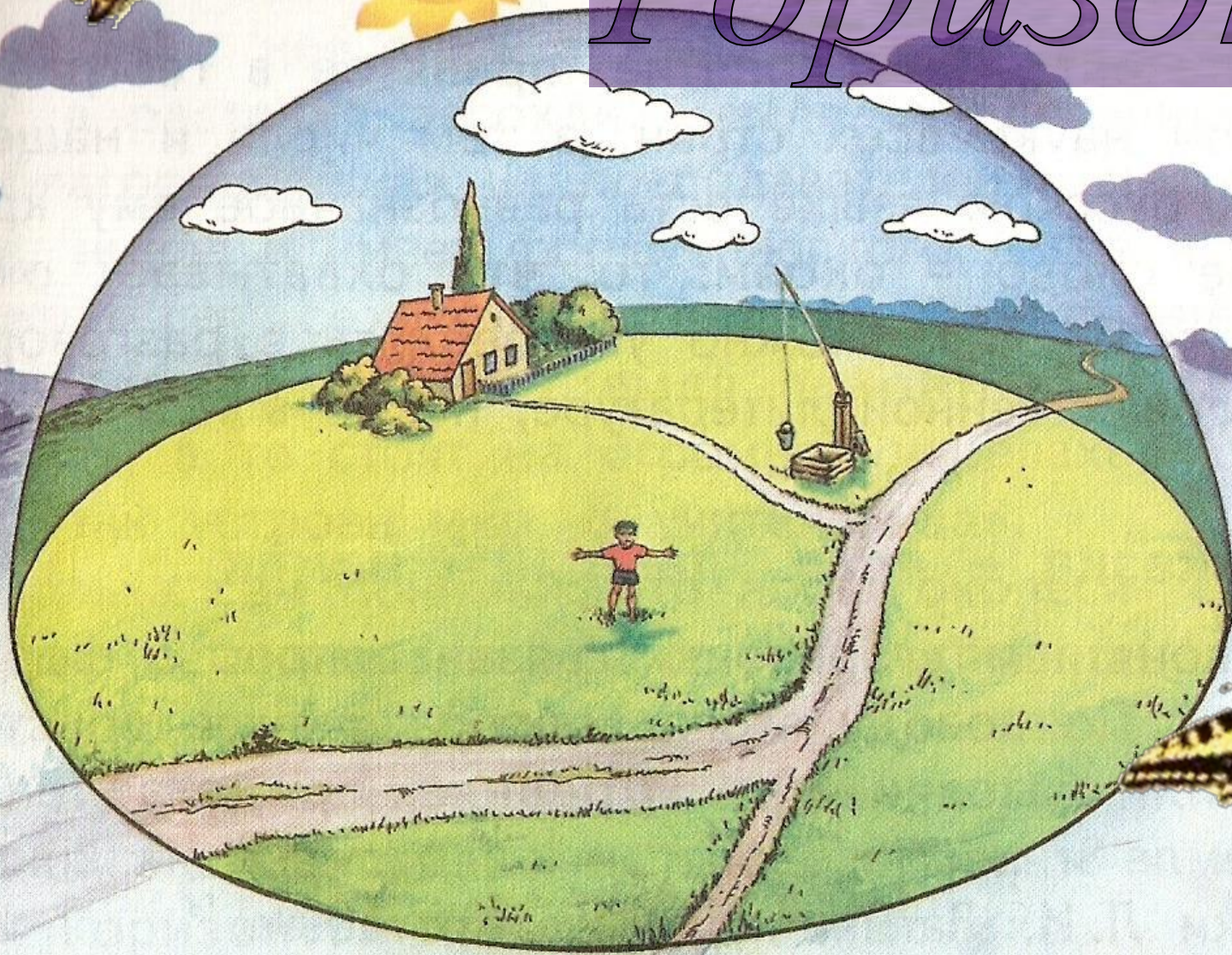
шарообразности  
шарообразности

Земли



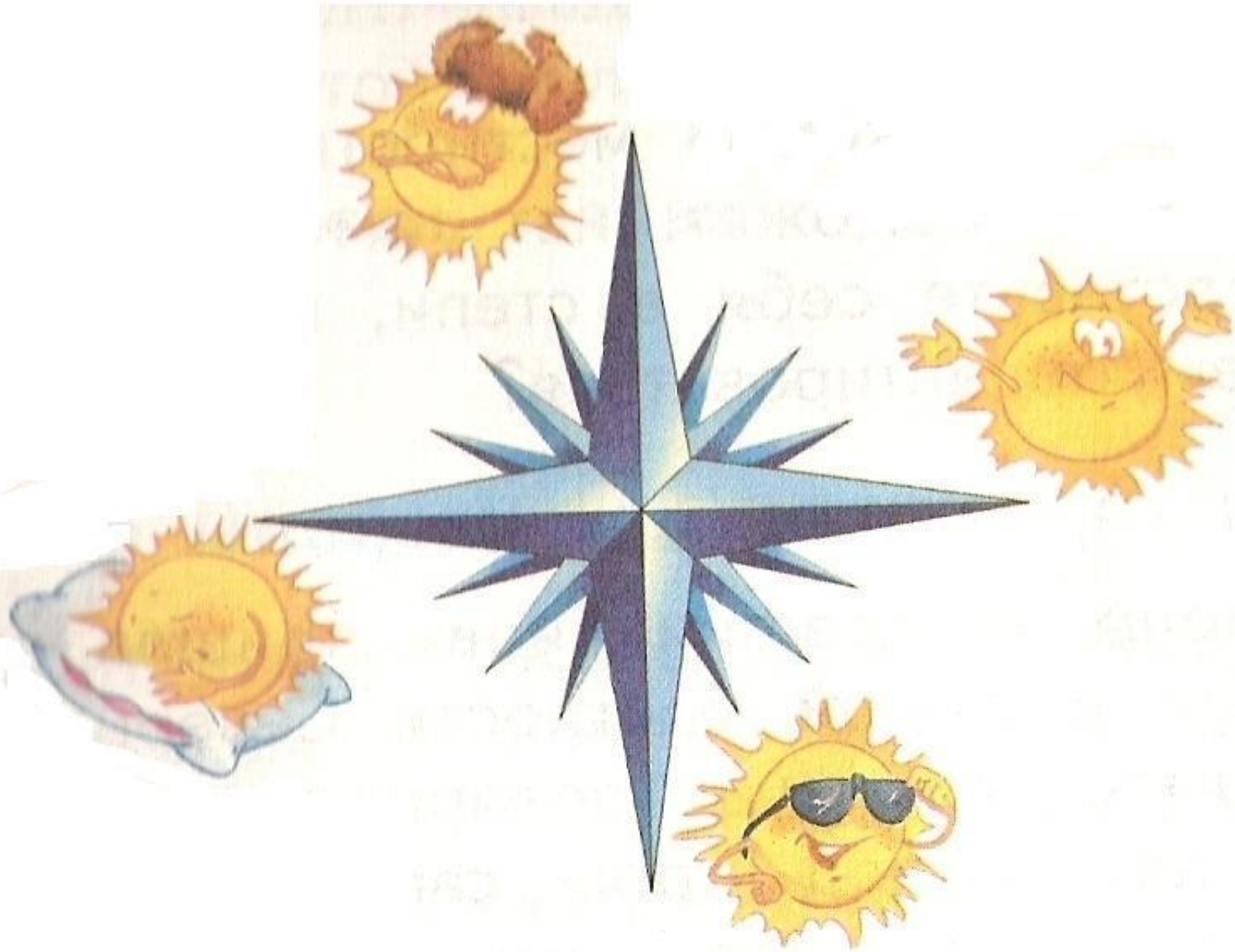


# Горизонт





# Стороны горизонта





Определите по карте  
положение городов:

Псков, Смоленск,  
Петрозаводск

по отношению к Санкт –  
Петербургу.

Определите их положение по  
отношению к Москве.

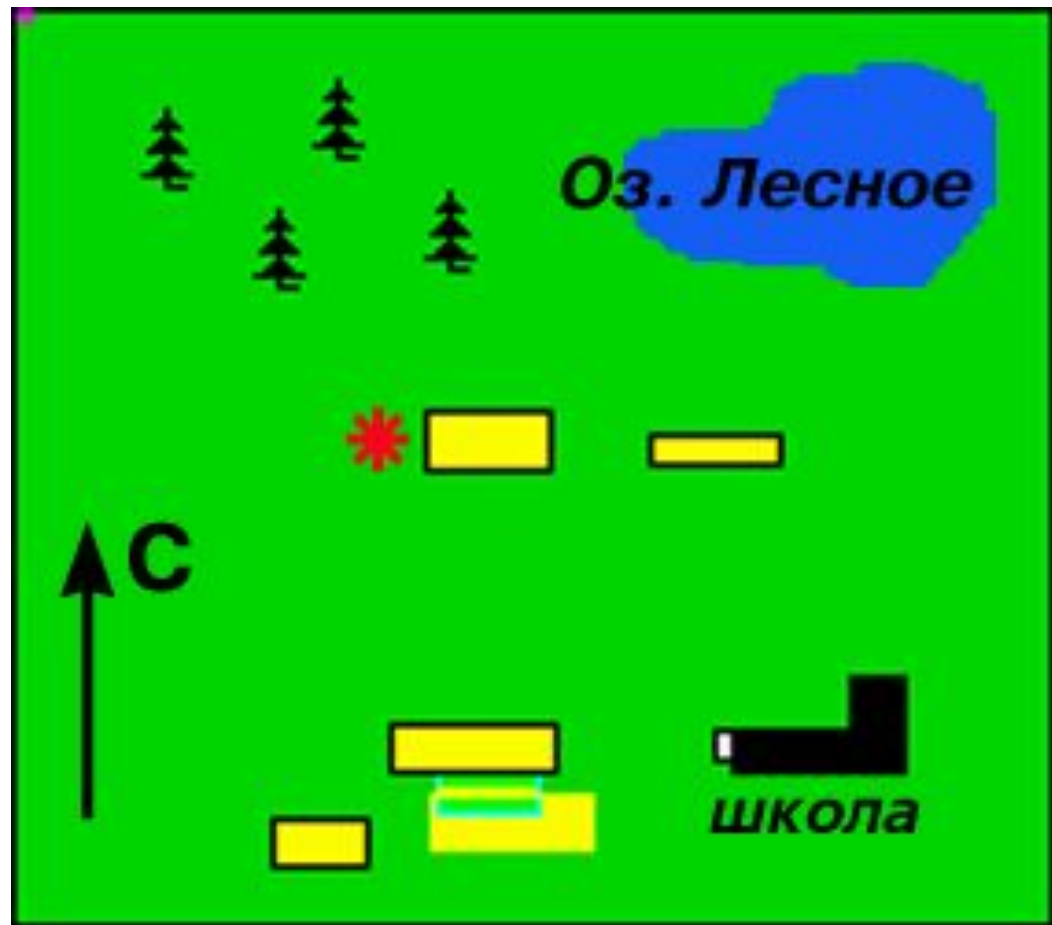




Петя отправился из пункта, обозначенного значком \*, на юго-восток. Что он должен взять с собой?



- А) Удочку
- Б) Учебники
- В) Корзинку

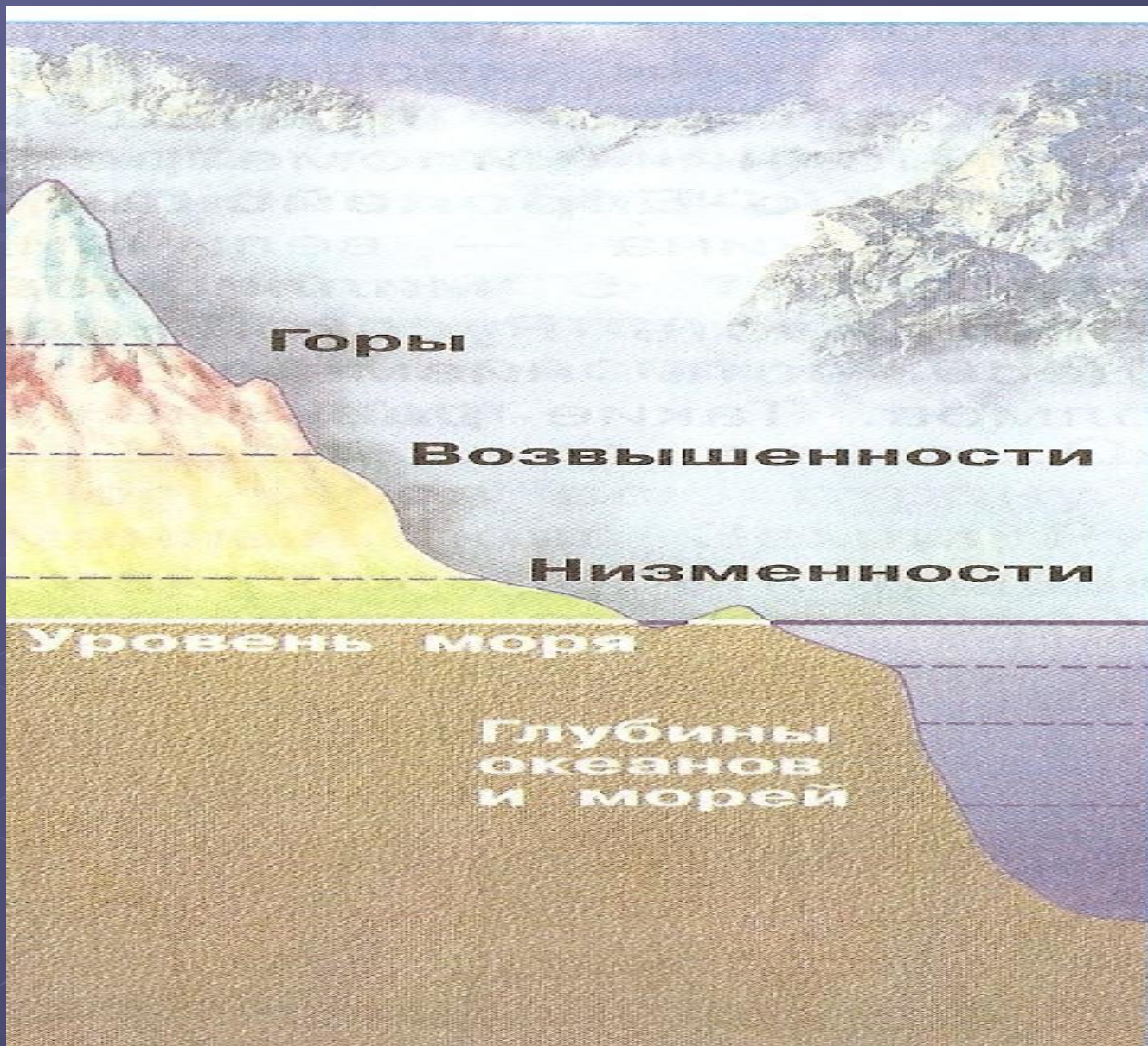


# Карта полушарий





# Рельеф





# Ландшафт







Спасибо



за



работу!

Ответ

неверный







Ответ

НЕВЕРНЫЙ



---

ОтветОтвет

неверный





Ответ **Ответ**

неверный



---

Ответ **Ответ**

неверный



---

Умница, всё правильно!

---