



АсамлӀ чечек



74.45 МИН. 104.26 МИН.



# Уйах ячём:

кӱрлач

нарӱс

пуш

ака

су

сёртме

утӱ

сурла

авӱн

юпа

чӱк

раштав





# ЅЫРЛАСЕМ



# Тумтир ячәсем:





# СЁТ - ТУРӀХ ЯЧЁСЕМ



# ТАҢАҢЛАХ ЯЧЁСЕМ:



# ПАХЧА +ИМ,+СЕМ





# Кроссворд

	к	у	п	я	с	т	а
--	---	---	---	---	---	---	---

с	у	х	а	н			
---	---	---	---	---	--	--	--

		х	я	р			
--	--	---	---	---	--	--	--

		ч	ё	к	ё	н	т	ё	р
--	--	---	---	---	---	---	---	---	---

к	а	в	я	н					
---	---	---	---	---	--	--	--	--	--

			с	а	р	я	к
--	--	--	---	---	---	---	---

		к	и	ш	ё	р	
--	--	---	---	---	---	---	--

		п	о	м	и	д	о	р	
--	--	---	---	---	---	---	---	---	--

			с	ё	р		у	л	м	и
--	--	--	---	---	---	--	---	---	---	---

		п	я	р	я	с			
--	--	---	---	---	---	---	--	--	--

# ПАСАРТА.

Суту=ёпа тавар туянакан кала=ни?



# ПАХЧА +ИМ,+ ТУСА ИЛЕС ТЕСЕН ПИР,Н М,НЛЕ ,+СЕМ ТУМАЛЛА ?

## Глаголсем тупёр%

1 рет .=.%

Хальхи вѣхѣтра: п.ррелл. хисепре:

3- м.ш сѣпатра?

2 рет .=.%

Хальхи вѣхѣтра: нумайлѣ хисепре: 1-м.ш

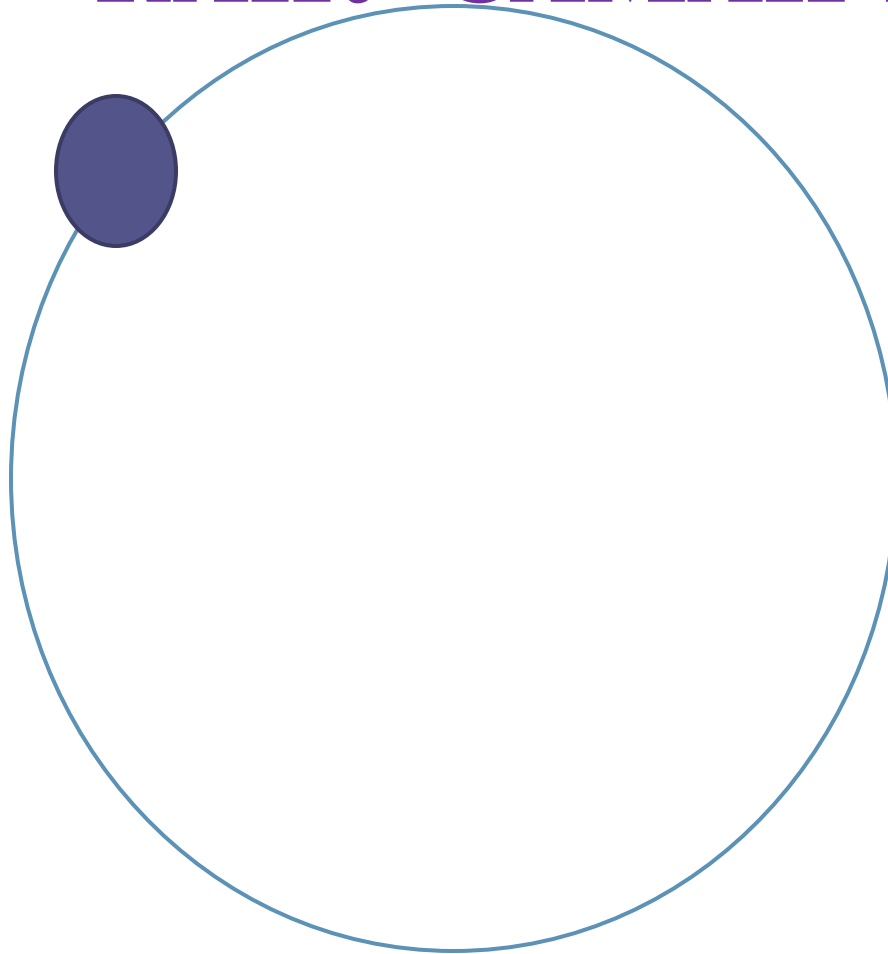
сѣпатра?

Пултаруллѣраххисен предложенисем й.ркелемелле?

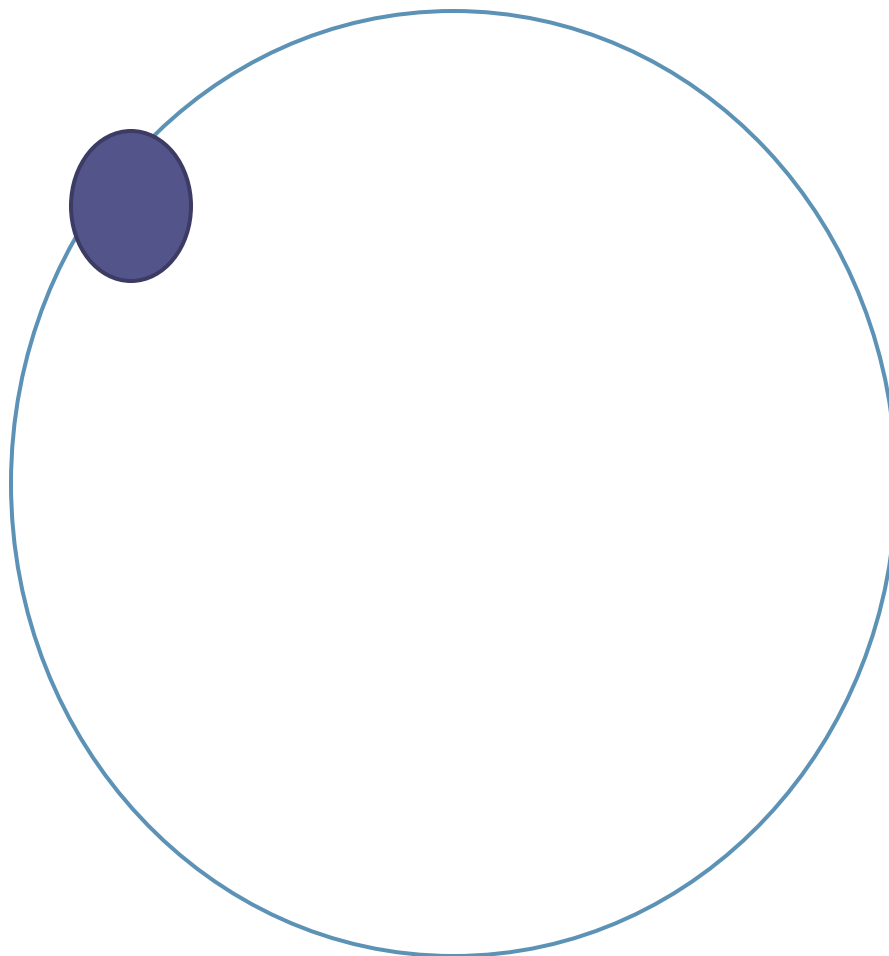
# Ваттисен сёмах.сем%

- Кам ёҗлемест: җав җимест?
- Ёҗ җынна илем кўрет?
- „= тёрантарать: кахал пёсать?
- „=рен ан хёра: вёл хёй санран хёратёр?
- Ч.лх\пе васкиччен .=\пе васка?
- Ку= хёрать те алё тёвать?
- Ёсти м.нле: .=. те =апла?
- +ёв.пех .=лесен х.л.пех тутё пулатён?

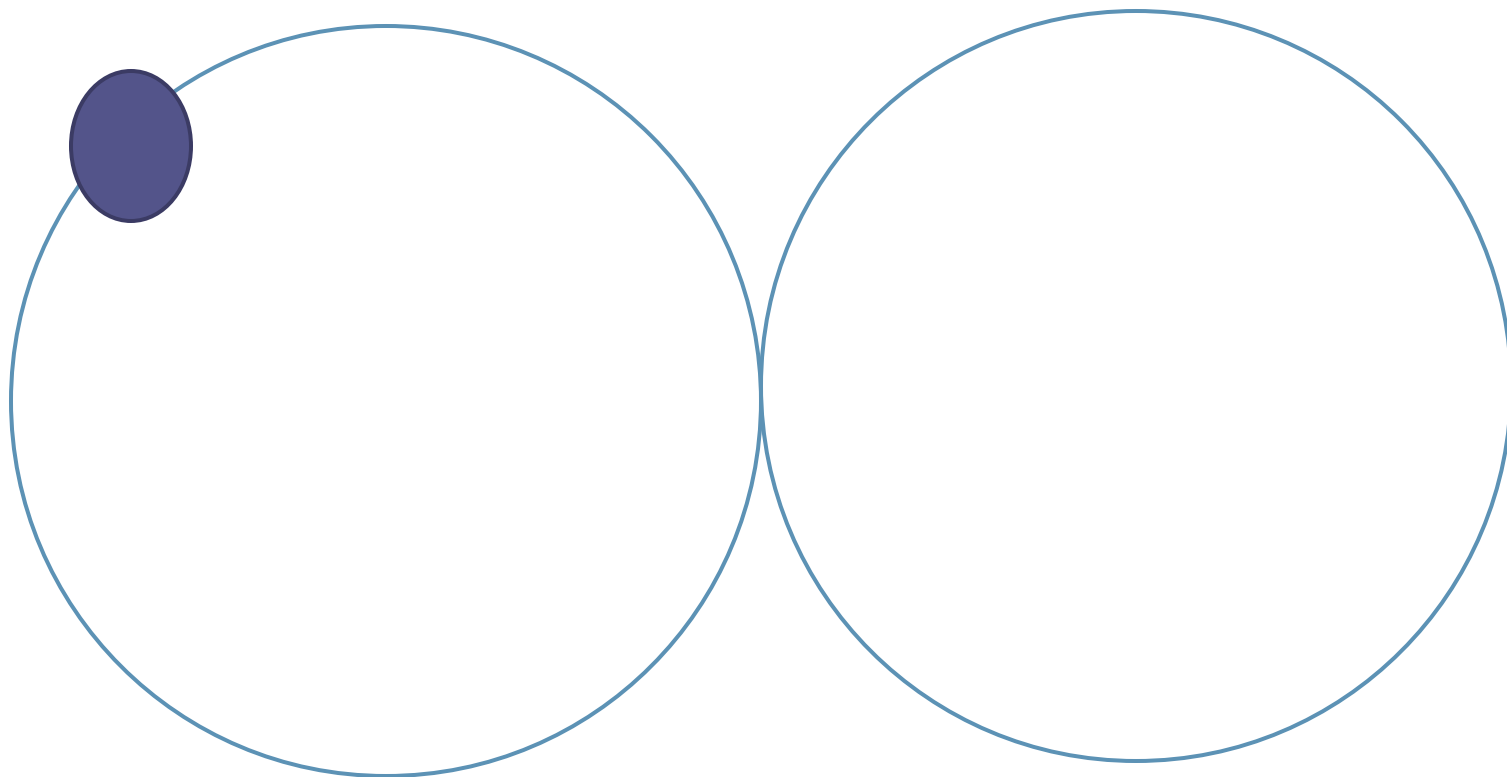
# КАНУ САМАНЧ,



# КАНУ САМАНЧ,



# КАНУ САМАНЧ,



## «КОРРЕКТОР» ВЕЙЁ?

1-м.ш ушкён .=.?

Пу=. те: юрөхлө: =име: суханён сим.с =ул=и те?

Кёна мар: сухан: паха =им.=: пит. усёллө: вёл сывлөхшён та?

Витаминсем: т.рл.: суханра: нумай?

2-м.ш ушкён .=.?

Лартнө: шултрахах: ыхра: к.ркунне: пулать?

+ие==.: ёна: ч.р.лле: апат п.=ерн. чух: усё кура==.:  
тата: тёварланё =.рте? Сиплене==.: чир-ч.ртен:

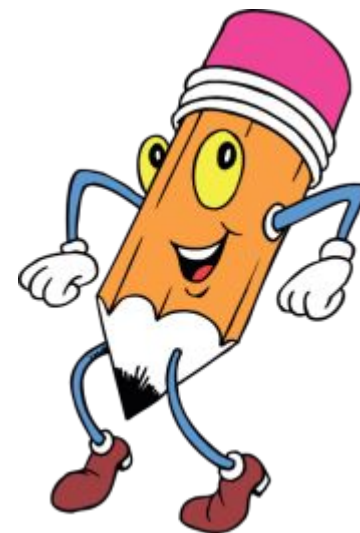
т.рл.: унна?

3-м.ш ушкён .=.?

Тымарне: топинамбурён: =ие==.? +ие==.: ёна: =аралла:

тёва==.: салат: т.рл.? Чирлекенсемш.н: диабетпа: вёл:

усёллө: пит.?





# ПЛМЕ ИНТЕРЕСЛ!

- Чён малтанах =арёка =ёварпа сурса акнё?

Акма: сурма п.лекенсене пит. хисеплен.?

Пурте =ак .=е пултарайман?



- XVI –м.ш .м.рте п.ррем.ш хут =.р улмин тунипе =ул=исене шаритлесе =име шутланё: анчах =иеймен: тутлё мар пулнё?

баклажан

помидор

киш.р

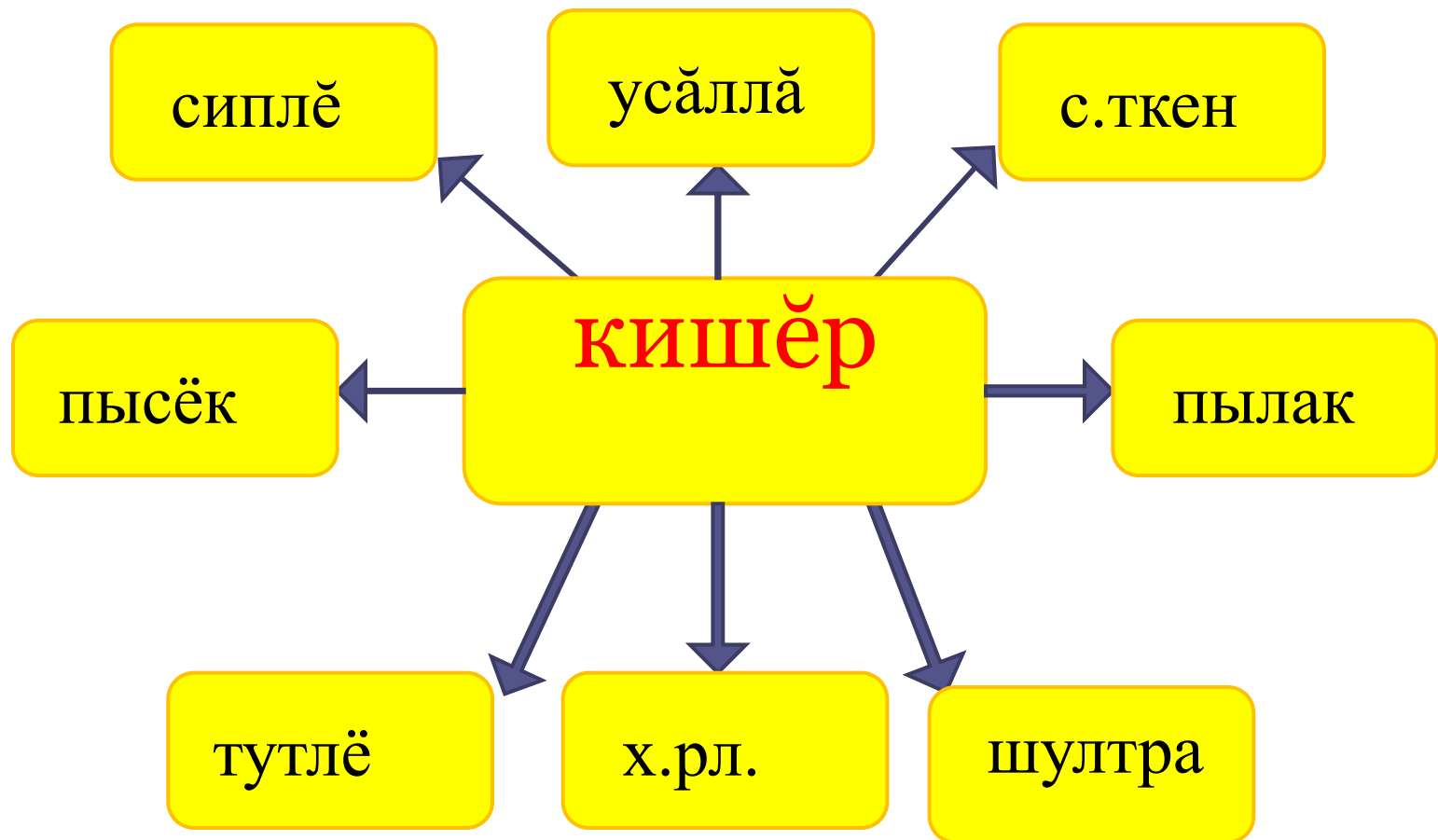
=.р улми



# П,ЛМЕ ИНТЕРЕСЛ,!

- XVIII - м.ш .м.рте =.р улми Ра==ейре десерт  
вырён.нче пулнё? Ёна сахёр  
сапса =итерн.?
- Хёяра XVIII-.м.рте =име пит. хёранё? Вёл  
наркёмёшлэ тен.?
- Помидора малтанах Ра==ейре «уртаракан  
=ырла» тесе шутланё? Ухмаха ертме те  
пултара==. тен.? +име хёранё?

# «Юратнӧ пахча =им.=» кластер?



# «+ИМ,+ тата ТУНИ» вёйё?

Ыхра: хёяр: фасоль: =.р улми: кёшман: купёста: киш.р:  
сухан: =арёк: чечекл. купёста: помидор: пёрё=  
топинамбур?



**+ ,Р +ИНЧЕ**



**+ ,Р АЙ,НЧЕ**