

Звёздное небо

Сылдыстарлыг

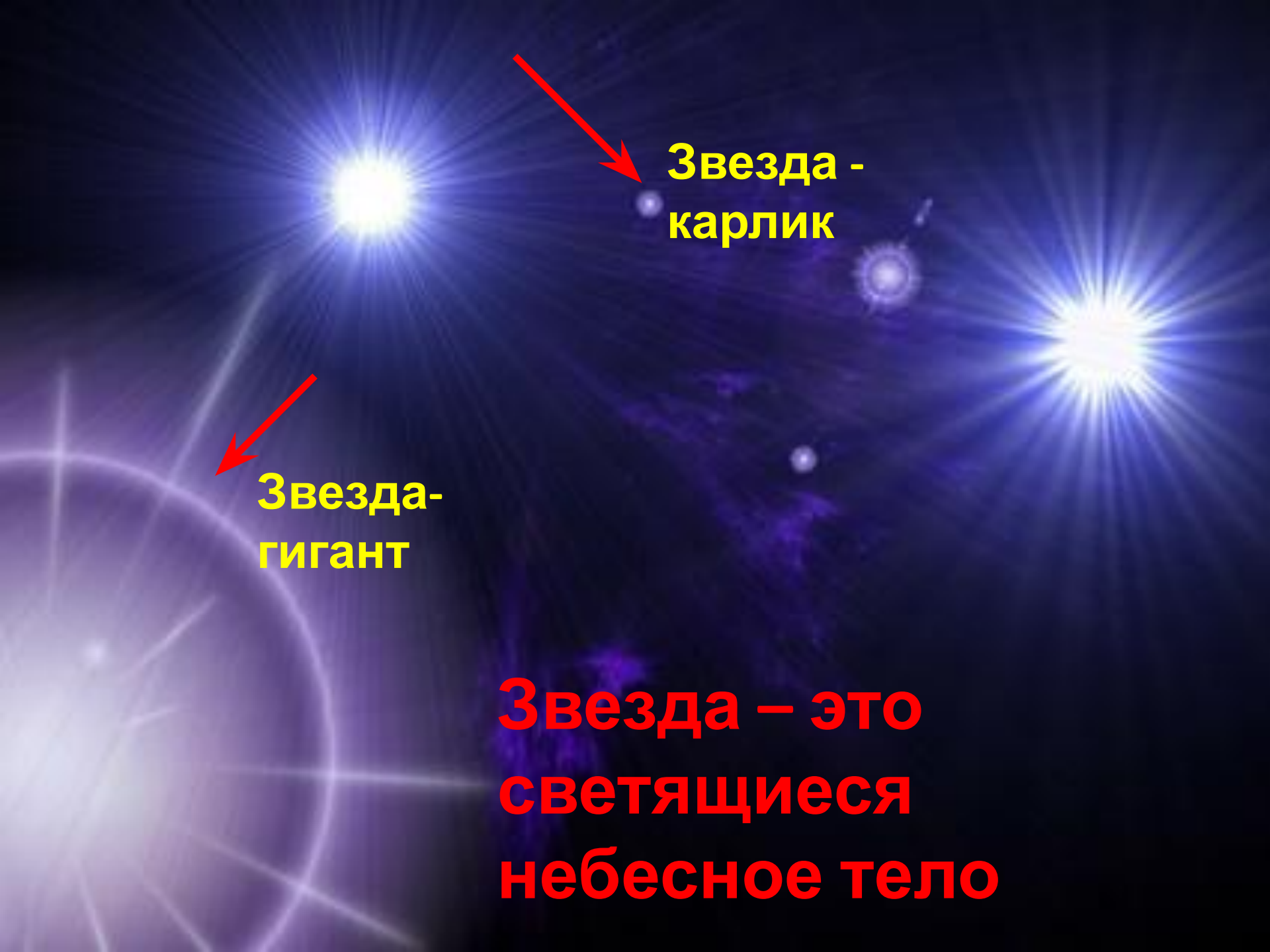
дээр



Звезда «Повторяйка»

Сылдыс «Катаптаашпай»





**Звезда -
карлик**

**Звезда-
гигант**

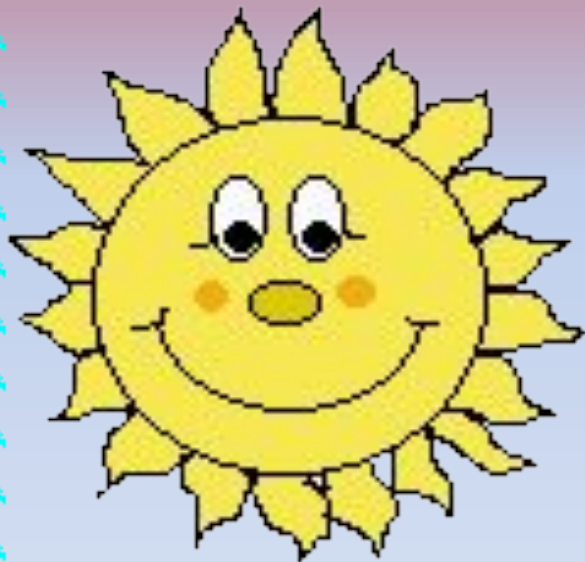
**Звезда – это
светящиеся
небесное тело**

Телеск оп



Астроно М





**Звезд
а**



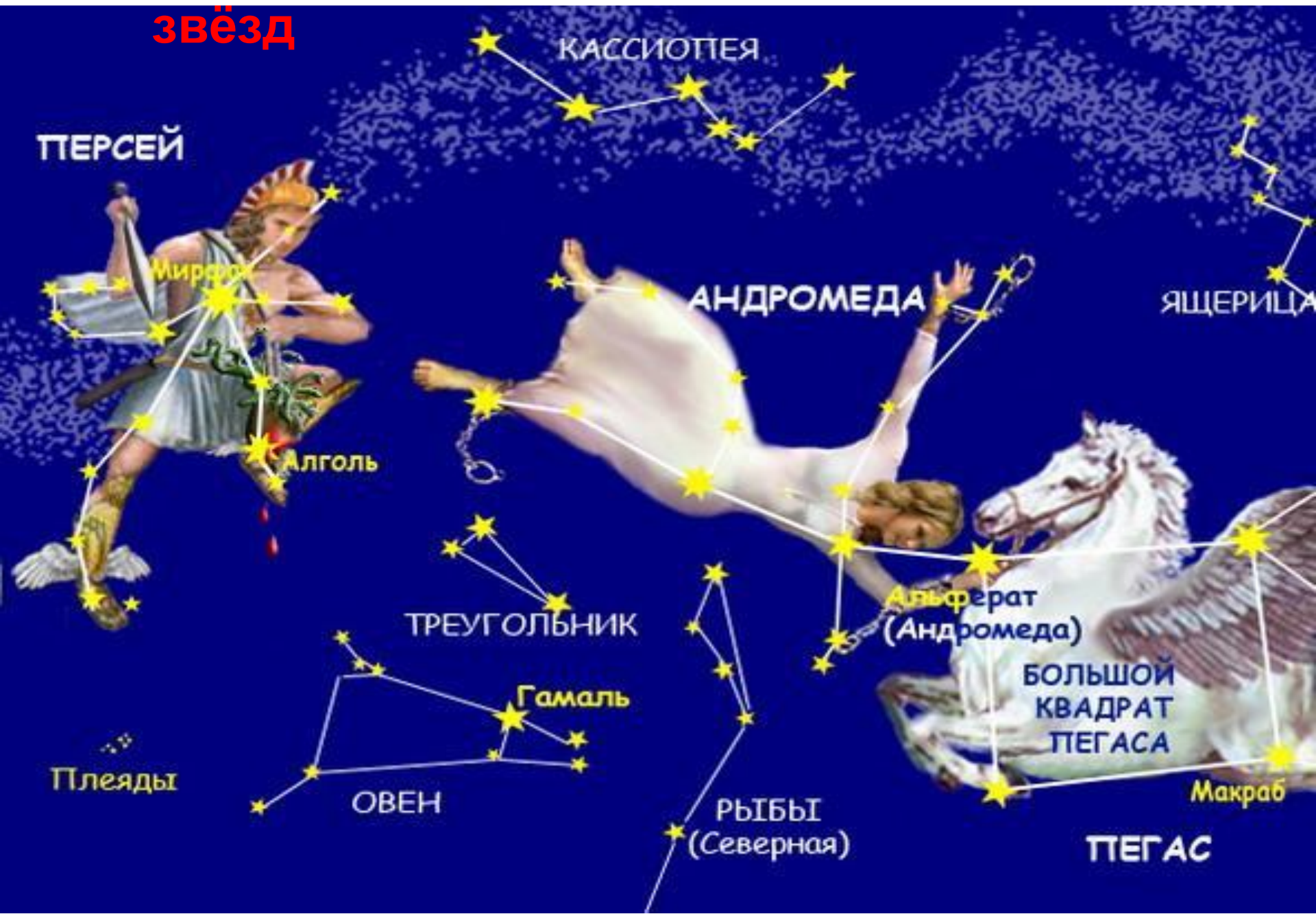
**Планет
а**



**Спутни
к**



Созвездие – это группа ярких звёзд



Звезда
«Физминутка»



Звезда «Новое знание»

билиг»



Сылдыс «Чаа





**Созвездие
Северного
полушария; 5
самых ярких звезд
Кассиопеи
образуют фигуру,**

**Кассиоп
ея**





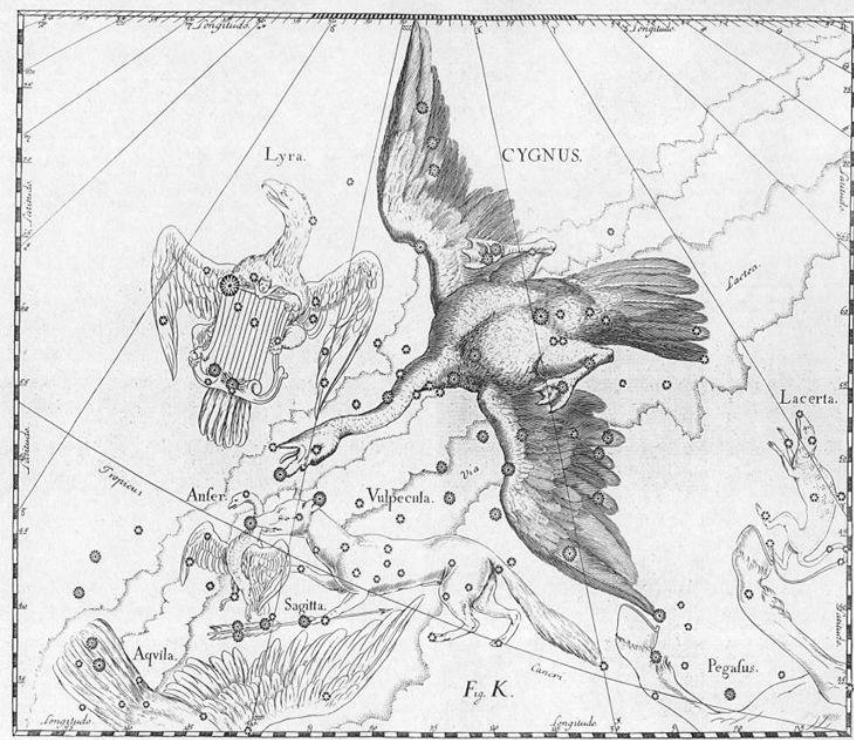
Орион

Н



Имя Ориона – охотника из греческого мифа носит самое заметное созвездие зимнего неба. Ты легко найдешь его по

Ку
у



Созвездие Лебедя находится в Северном полушарии. Созвездие напоминает силуэт прекрасной птицы с широко раскинутыми крыльями, летящую вниз, к земле.



Звезда «Физминутка»



Звезда «Помощница»

Сылдыс «Дузааргакпай»





Звезда «Конечная»

Сылдыс «Чанаалынар»



До свидания!
Байырлыг!

