

# Лекция 8.

## Кузов платформы

# Общие сведения о платформах

Предназначены для перевозки техники, грузов в ящичной упаковке, контейнеров, металлоконструкций, длинномерных и других грузов. Г/п универсальных платформ 70 – 73 т, тара 21-22 т, длина по осям сцепления – 14,6 м.

Модели 13-4012, 13 – 401, 13-491 и др.









**Универсальная  
платформа  
модели 13-4012**

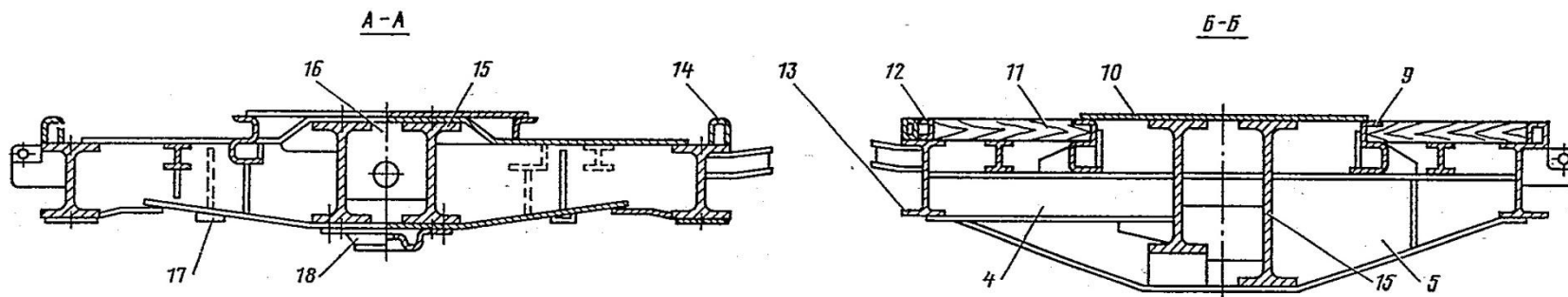
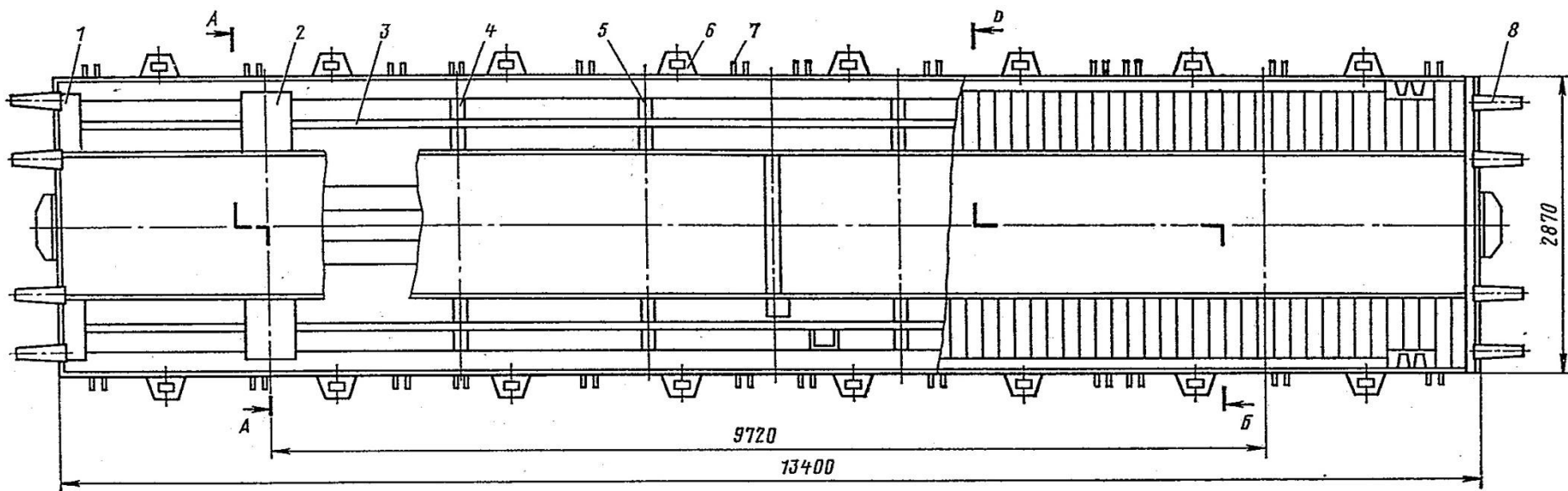
# Рама платформы

Рама очень похожа на раму крытого вагона. Основные отличия:

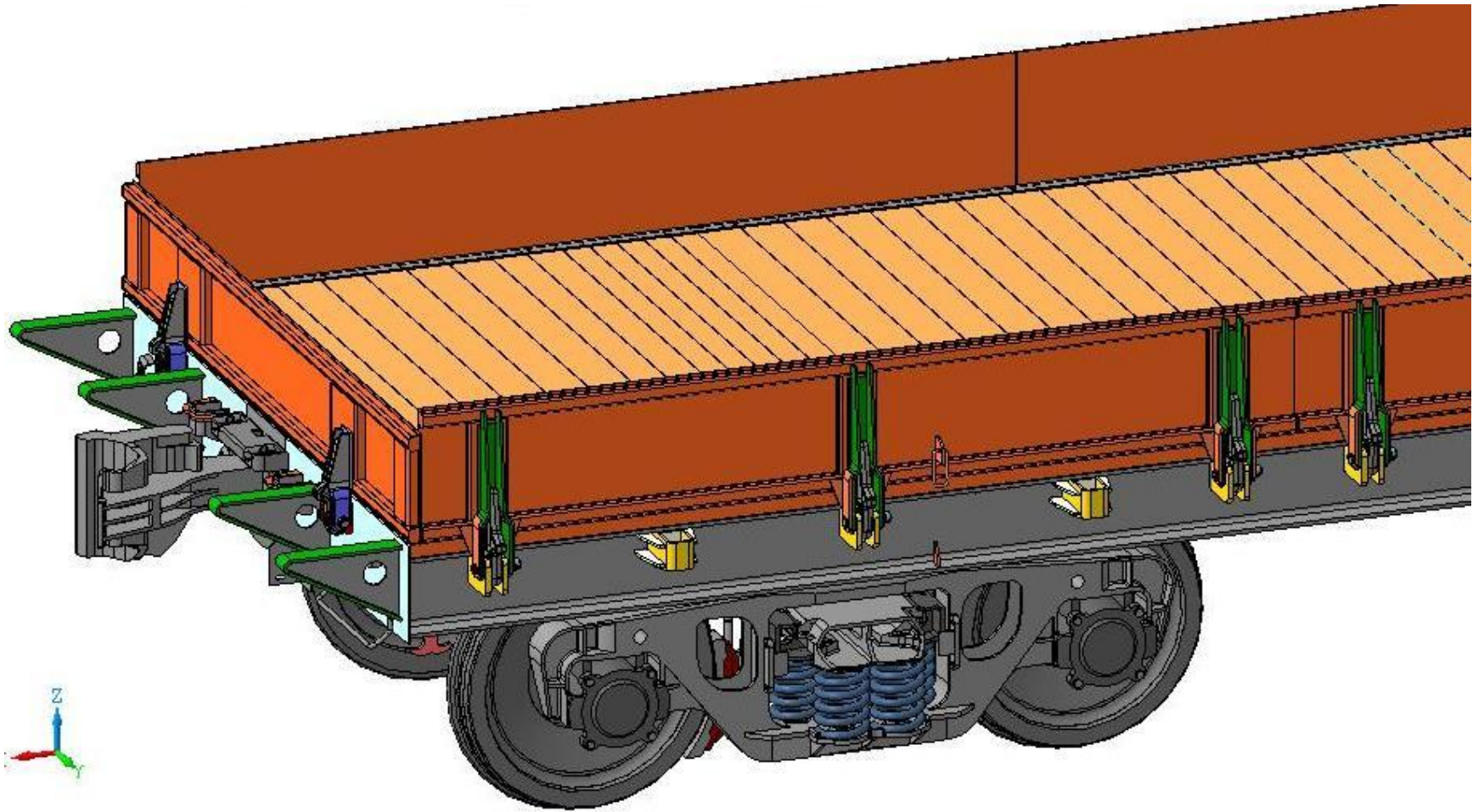
- 1) Нет раскосов;
- 2) Концевые балки постоянной высоты, с внешней стороны приварены 4 кронштейна для опирания торцовых бортов, с внутренней – усиливающие ребра напротив кронштейнов;



# Рама платформы



Рама универсальной четырехосной платформы



- 3. Боковые балки имеют шарниры для клиновых запоров бортов и скобы для лесных стоек.**
- 4. Настил пола комбинированный – металлический в средней части и деревянный по бокам. Металлический пол – рифленый лист толщиной не менее 4 мм, шириной 1200 мм. Деревянный – как у крытого вагона, доски толщиной 55 мм, армированные по периметру металлом.**

# Настил пола платформы



# Кузов платформы

С каждой стороны имеются по 3 боковых борта. Борт высотой 500 мм и длиной 3322 мм выполнен из специального гнутого профиля толщиной 3 мм с широкими продольными гофрами и отбортовками для обеспечения необходимой жесткости.



# Кузов платформы

Каждый борт фиксируется в закрытом положении тремя клиновыми запорами. Запор состоит из петли, приваренной к борту; клина с продольным пазом; валика и литой державки с упором

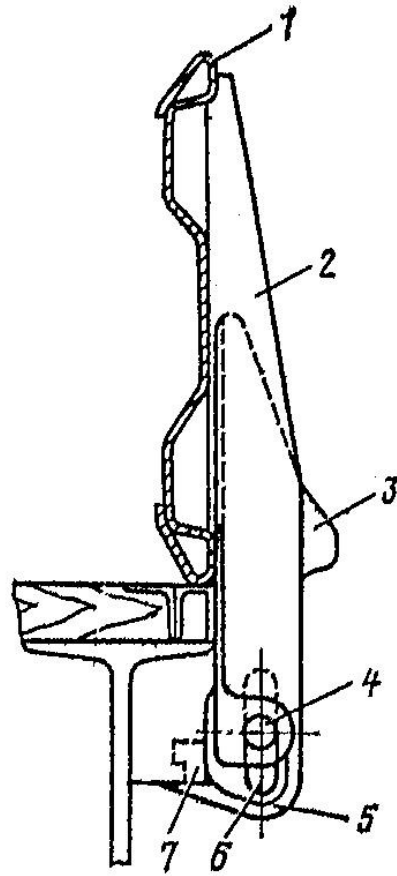
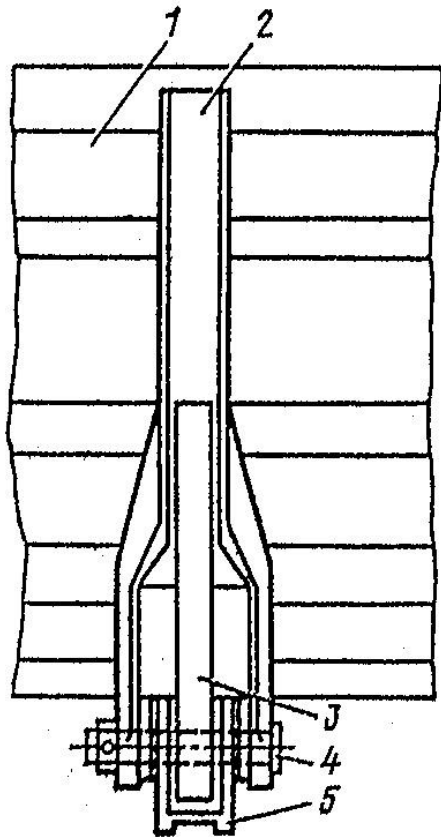


37691581 1201



# Клиновыи запор

1-борт; 2-петля; 3-клин; 4-валик; 5-державка; 6-продольный паз клина; 7-упор



# Кузов платформы

**Торцовые борта высотой 400 мм (уменьшена для загрузки при открытых бортах) запираются аналогичными клиновыми запорами.**



# Специализированные платформы

---

# Модель 13-470 для перевозки крупнотоннажных контейнеров

Сейчас более 2% грузов перевозится в контейнерах, в перспективе предполагается увеличить контейнерные перевозки до 5-7%. Крупнотоннажные контейнеры 1D имеют массу брутто 10т, 1С – 20 тонн, 1А -30 тонн, размещаются соответственно по 6, 3 или 2 штуки на платформе.





**Контейнер представляет собой цельнометаллическую конструкцию, состоящую из нижней рамы, боковых и торцовой стен, крыши, двухстворчатых дверей и деревянного настила пола.**



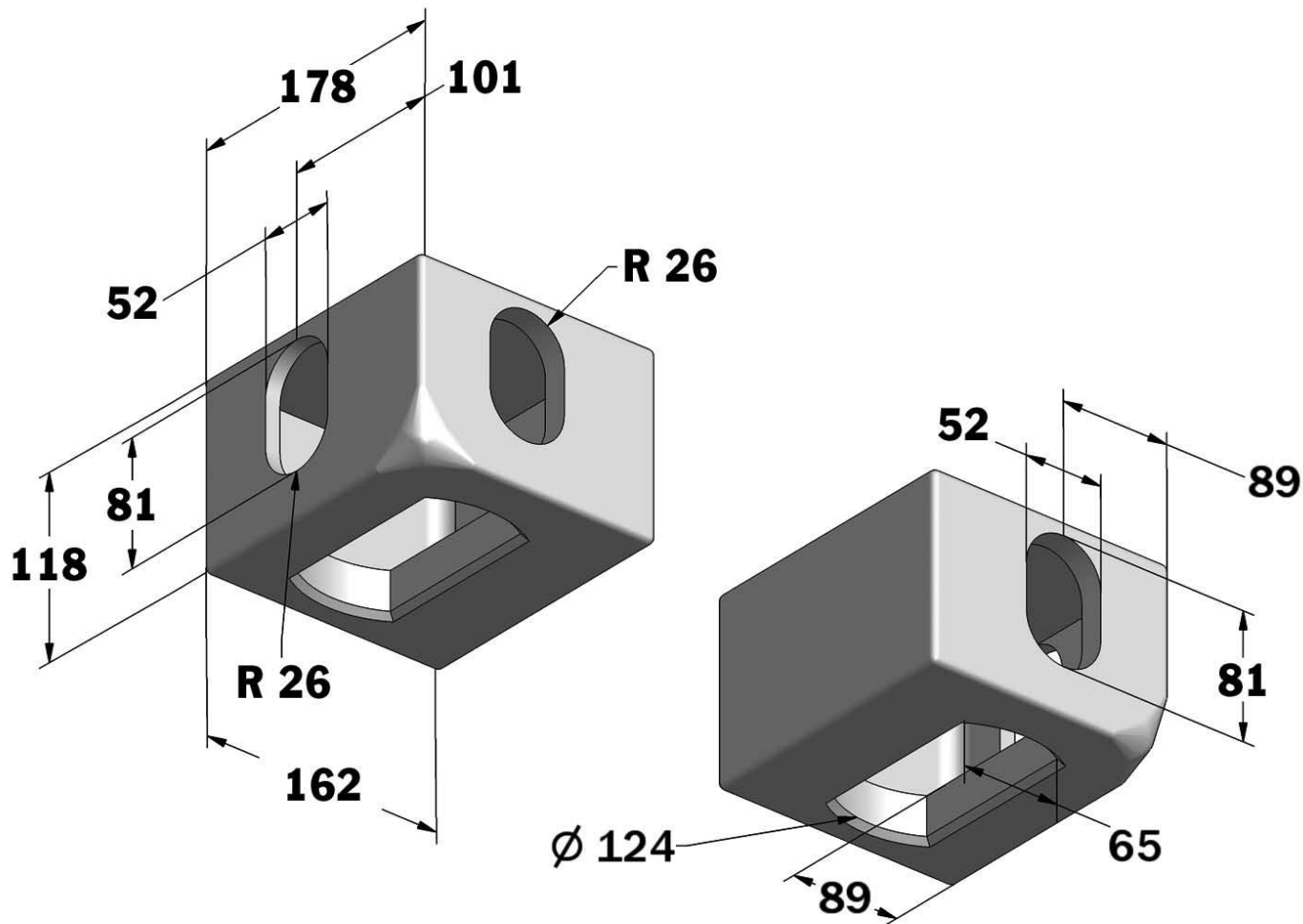


# Контейнер - цистерна



**Контейнеры снабжены 4  
верхними угловыми фитингами  
для перегрузки их кранами, и 4  
нижними для закрепления на  
платформе. Фитинг  
представляет собой стальную  
литую коробку с отверстиями.**

# Угловые фитинги



# Фитинговая платформа

Рама специализированной платформы не имеет настила пола; нет бортов. Для крепления типовых большегрузных контейнеров платформа оборудована 10 поворотными и 4 неподвижными угловыми упорами, которые удерживают контейнеры за нижние угловые фитинги от продольных и поперечных смещений. Используются только те упоры, которые соответствуют длине контейнера, остальные переводятся в нерабочее положение.

# Фитинговая платформа





**DONGNAM**

**CSC**  
CANTON SHIPPING COMPANY LIMITED

biNw  
www.biNw.com

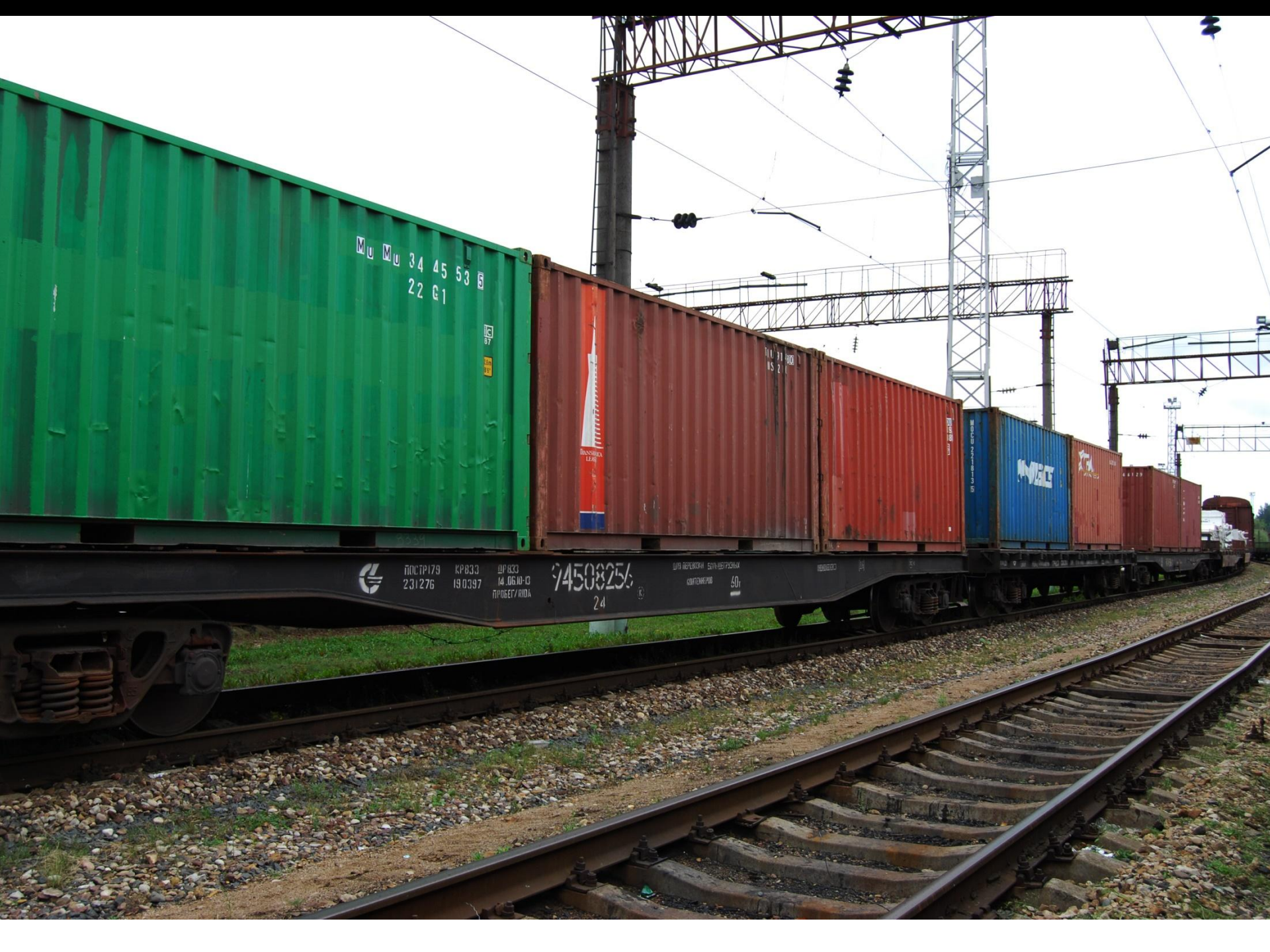
ТАРА 23.60Т

54276621

ОПЫЛЫЙ ВЕЩНОМ  
СТ. МАХАДЖА-НОУСТУМАН ДУБ

BCR

КОНТЕНЕРНО-КАРГО КОМПАНИ



MU MU 34 45 53 5  
22 C1

IC 97

BANSKOKA  
LEJE

100 11 100  
15 2

WELT

XTRA

4120



ПОСТР179 231276 КРВ33 190397 ДР В33 14.06.10-С ПР0БЕГ/ИИДА

94508256  
24

СНТ/ВЕРСИЯ/ СЛ/ВЕРСИЯ/ КОМПАНИЯ

50т





**Модель 13-9004 предназначена для перевозки контейнеров, но имеет настил пола и борта, поэтому на ней возможно перевозить и другие грузы.**

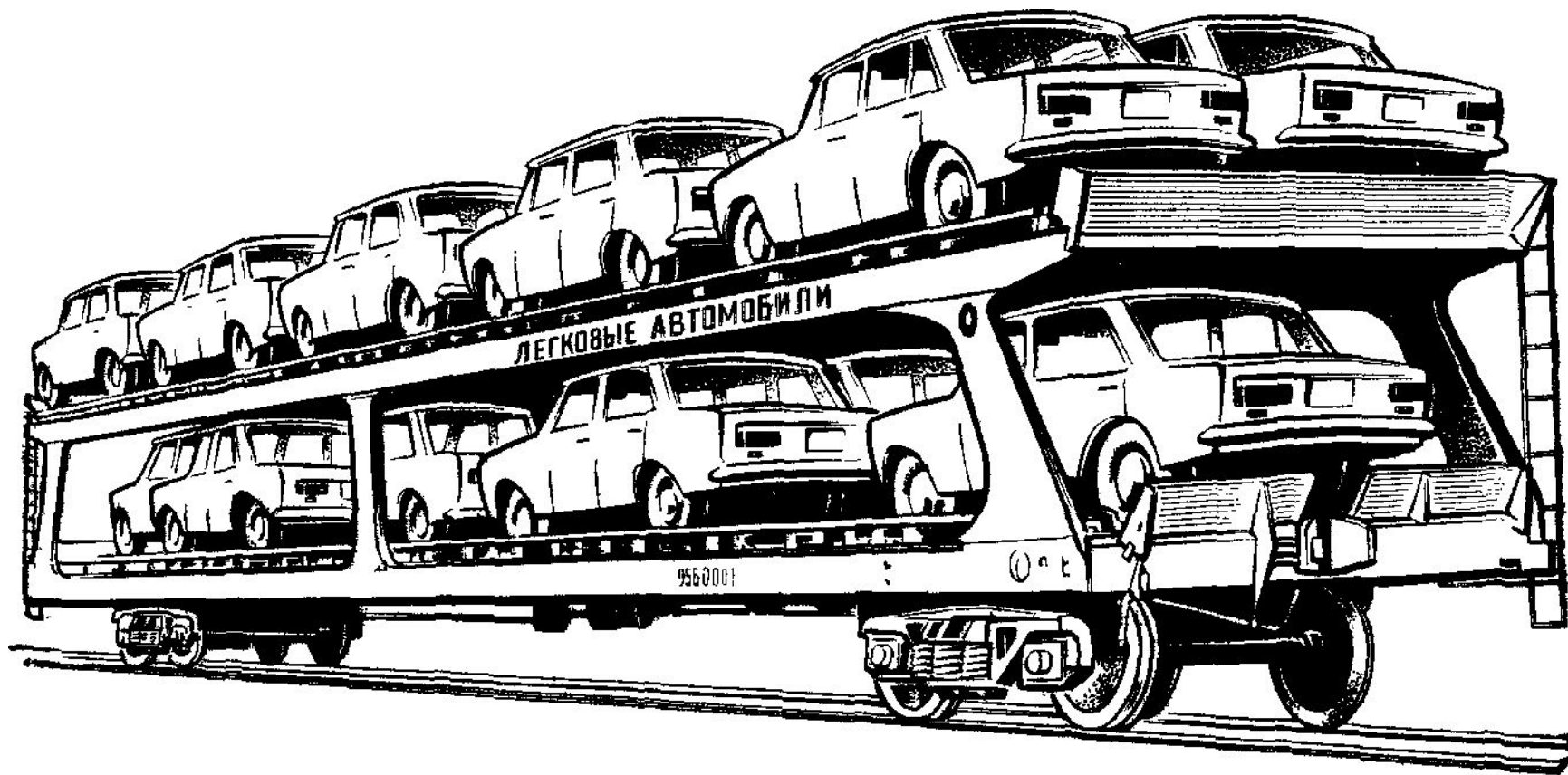
# Модель 13-9004



# **Двухъярусная платформа для легковых автомобилей**

**Двухъярусная платформа для  
легковых автомобилей  
строилась с 1970 по 1982 г.**

# Платформа для легковых автомобилей

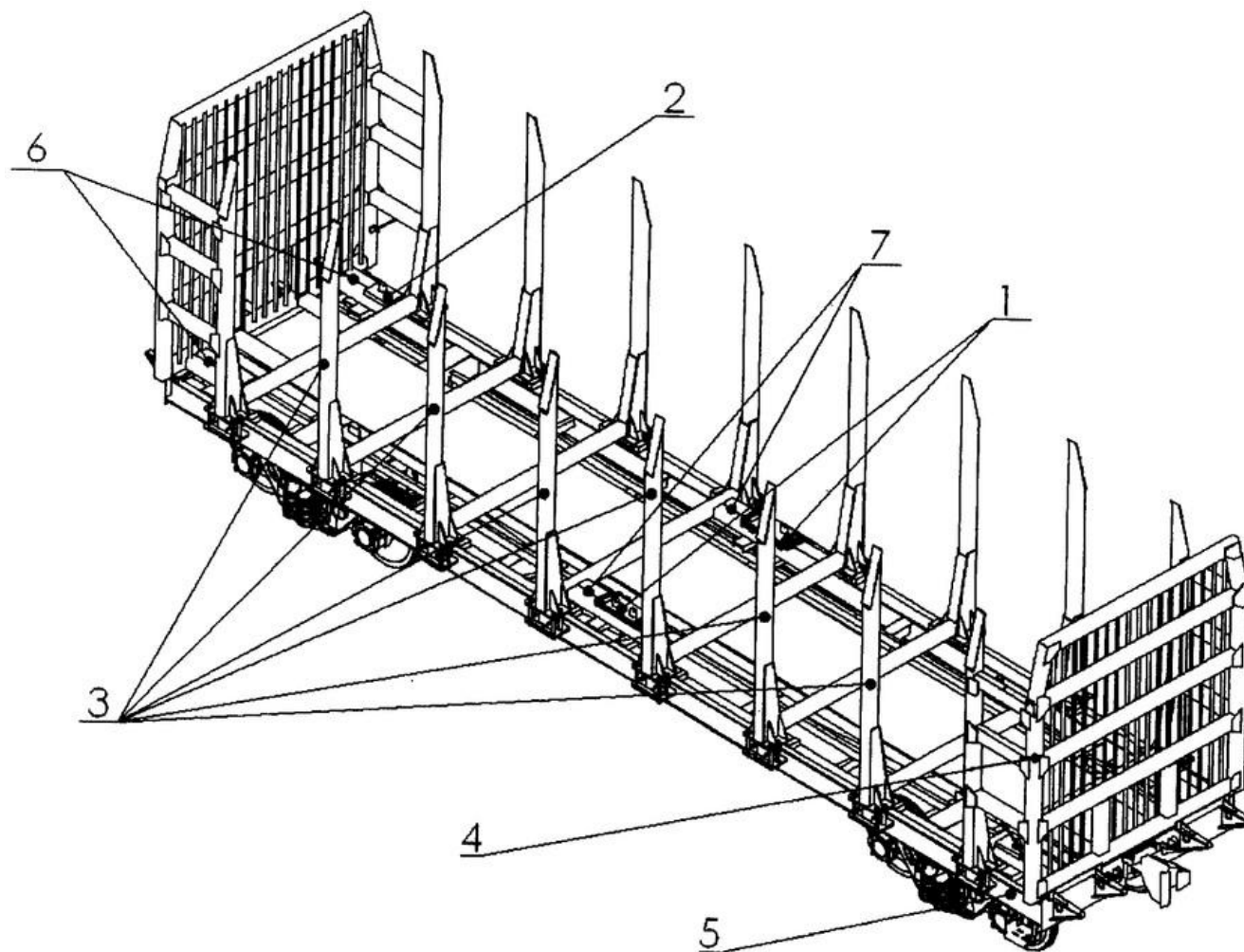




# Платформа модели 23-469

**Платформа модели 23-469 для перевозки леса в хлыстах имеет мощную раму с неподвижными металлическими стойками, имеющими устройства для крепления груза**

# Платформа-лесовоз





# Платформа-лесовоз



# Платформа-лесовоз



# Перевозка труб лесовозом



# Платформа для перевозки листовой стали



# Транспортёры

**Разновидностью  
специализированных  
платформ можно считать  
транспортёры – вагоны для  
перевозки особо тяжёлых и  
длинномерных грузов**

# Восьмиосный транспортер



# 28-осный транспортёр



# Перевозка трансформатора





# Перевозка космического корабля



**Thank you, урок окончен!**