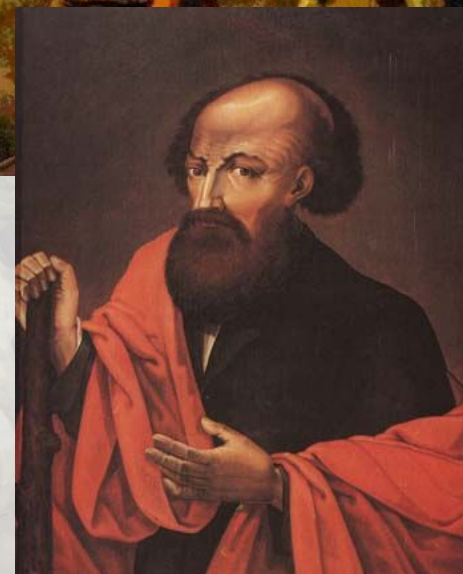


A historical painting depicting a busy shipyard. In the center, a man in a yellow coat stands on a wooden platform, holding a flag. To his left, another man in a grey coat looks on. The scene is filled with workers, wooden beams, and structures. In the foreground, several cannons are visible. The overall atmosphere is one of industriousness and historical significance.

Экономическая политика Петра I

1. Развитие промышленности

- Главную роль в развитие промышленности в первой четверти XVIII в. играло **государство**;
- **Купцы, строившие заводы, получали льготы** (Освобождались от службы, не платили подати и внутренние пошлины);
- **Мануфактур-коллегия** – ведала развитием промышленности



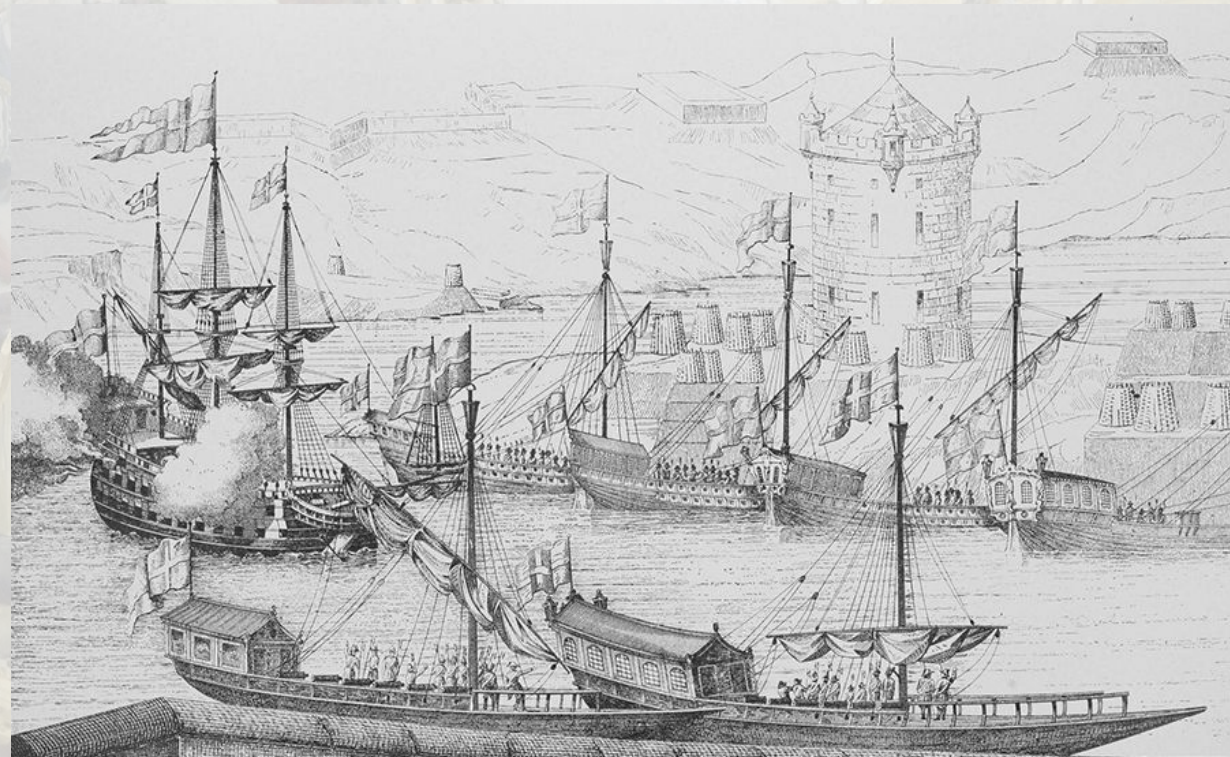
При покровительстве государства крупным заводчиком стал кузнец **Ники Демидов**.

- **Указ 1722 г.** – мастера-ремесленники объединялись в цехи. (Тормозили личную инициативу и развитие рыночных отношений)
- Государство поощряло **добычу полезных ископаемых.**
- **1719 г.** – издана «берг-привилегия» – **В чем состояла суть данной привилегии?**
- **Какие еще преобразования были предприняты Петром I в экономической сфере?**



Основное внимание в эпоху Петра I уделялось военным заводам.

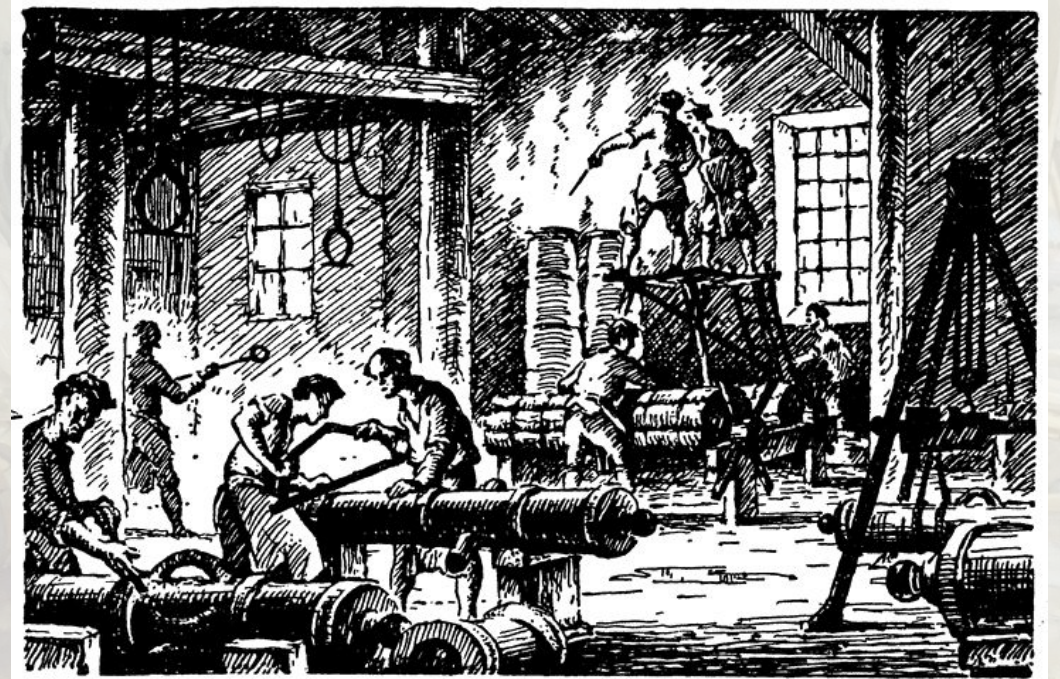
- Крупные военные мануфактуры возникли – (?)
- На них создавали – (?)
- Кумпанства – (?)



Чтобы решить проблему нехватки рабочих рук, по указу 1703 г. **крепостные или чернососшные крестьяне приписывались к мануфактурам** для работы в счёт государственной подати.

Найдите в тексте учебника, что такое:

- **Крепостные мануфактуры**
- **Посессионные крестьяне**



2. Развитие торговли

- Успешно развивался всероссийский рынок;
- Крупные центры торговли: (?)
- Центром международной торговли становится – (?)
- Вывозили в Западные страны: (?)
- Протекционизм – (?)
- 1724 г. – введен Таможенный тариф – (?)
- Меркантилизм – (?)



3. Налоговая реформа

- **1724 г.** – налоговая реформа: введена **подушная подать** – основной прямой налог в России в XVIII в. взимаемый со всех лиц мужского пола (кроме дворян и духовенства).
- **1718–1724 гг.** – **подушная перепись**, на основе которой установлен размер подати.

4. Развитие сельского хозяйства

- Развивалось на **экстенсивной основе**, т.е. на за счёт расширения запашки, без использования новых технологий.
- **Какие изменения произошли в сельском хозяйстве в период правления Петра I?**



Итоги экономической политики Петра I

Плюсы	Минусы