

Путешествие в страну «Наклонение».

Урок русского языка. 6 класс.

Бронникова Ирина Анатольевна,
учитель русского языка и литературы
МОУ СОШ №16 г.Благовещенска
Амурской области.

Л.



Что без меня
предметы?

Лишь названья.

А я приду –

Всё в действие
придёт.

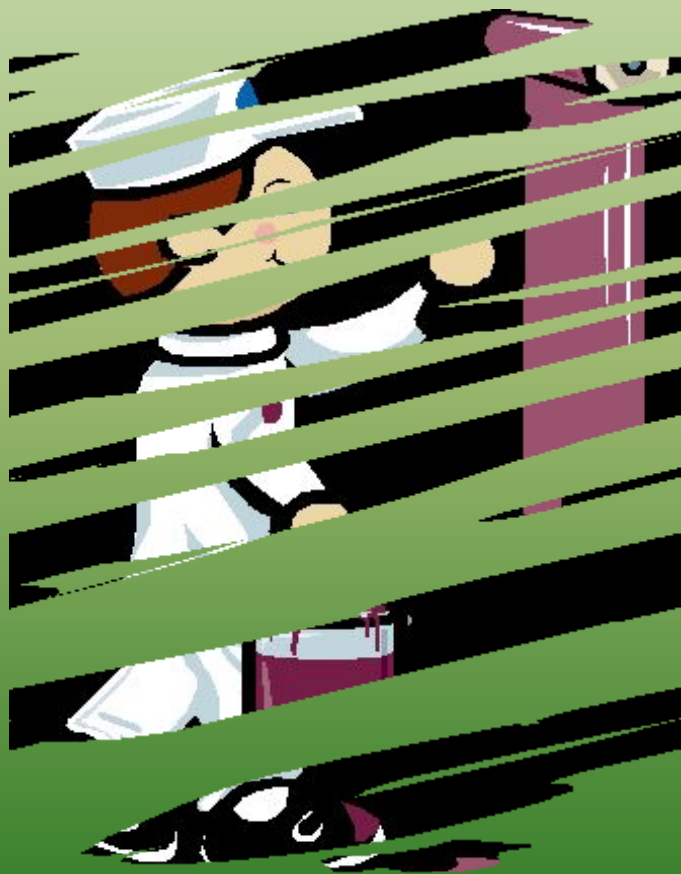
Летит ракета.

Люди строят здания.

Цветут сады.

И хлеб в полях
растёт.

Словарная работа.



Маляр-

**рабочий,
занимающийся
окраской
зданий,
помещений.**

Словарная работа.



Штукату
р-
рабочий,
специалист
по
штукатурке.

Словарная работа



Штукатурк

а-

масса густого
известкового
раствора с
песком, а также
засохший слой
такого

Словарная работа



Штукатурит

ь-

покрывать

стены,

потолки

слоем

штукатурки.

Что объединяет эти слова?

**штукатур
и маляр**
слова
обозначают
людей
строительны
х профессий.



Штукатурить-

а) вид

несовершенный

б) переходность

переходный (кого? что? стену)

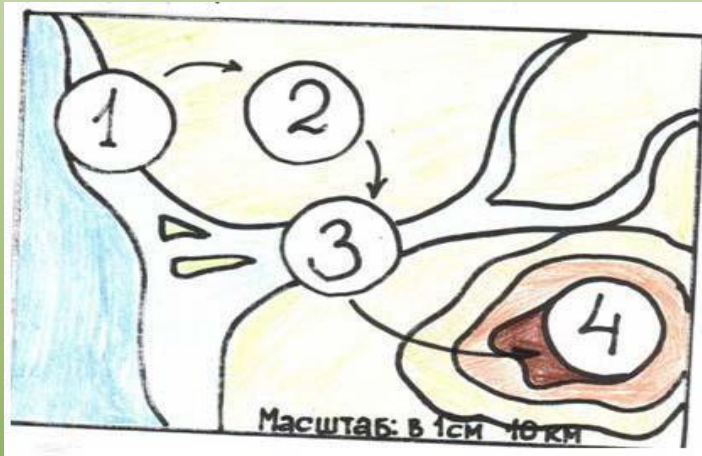
в) спряжение

на -ить II спряжение

Наклонение-

постоянный признак глагола, который всегда соотносит действие с реальностью и показывает, реальное оно или предполагаемое, желаемое или только выражает побуждение к действию.

Страна «Наклонение»



Склонение,
клон,
клониться,
наклоняться,
изменяться.



№1



- достаётся
- сделал
- помог
- прилетит
- покажет

№2

- был бы
- не терял бы
- не прыгал бы
- постирал бы

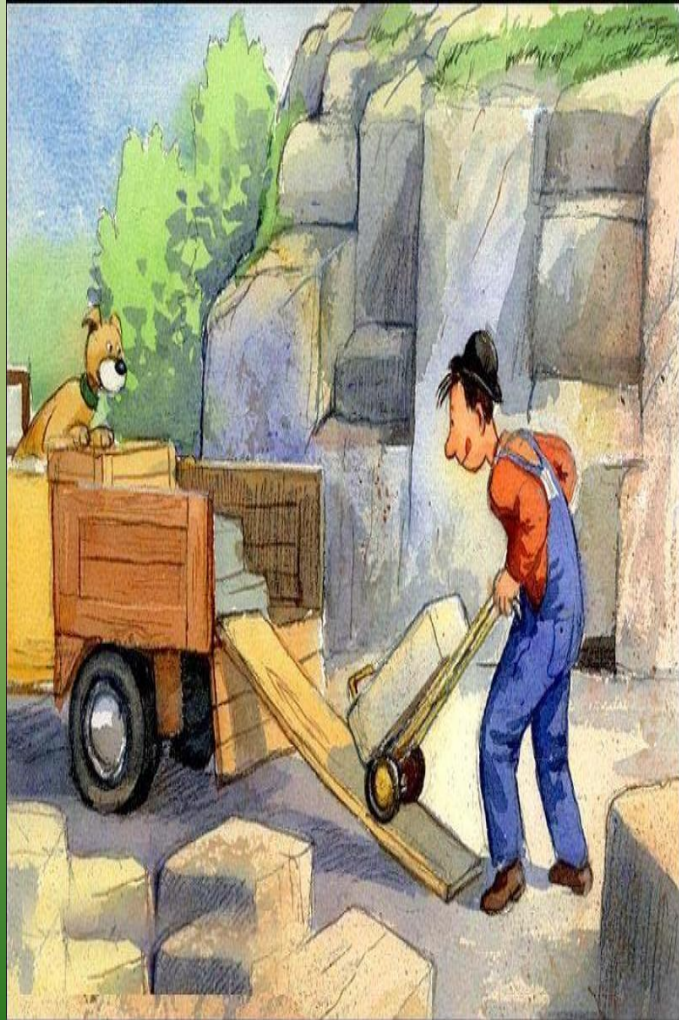


№3



- не берись
- не ленись
- ЖИВИ

ю



**Изявительн
ое
наклонение-
его действия
реальны, они
происходили,
происходят или
будут происходить
в
действительности.**

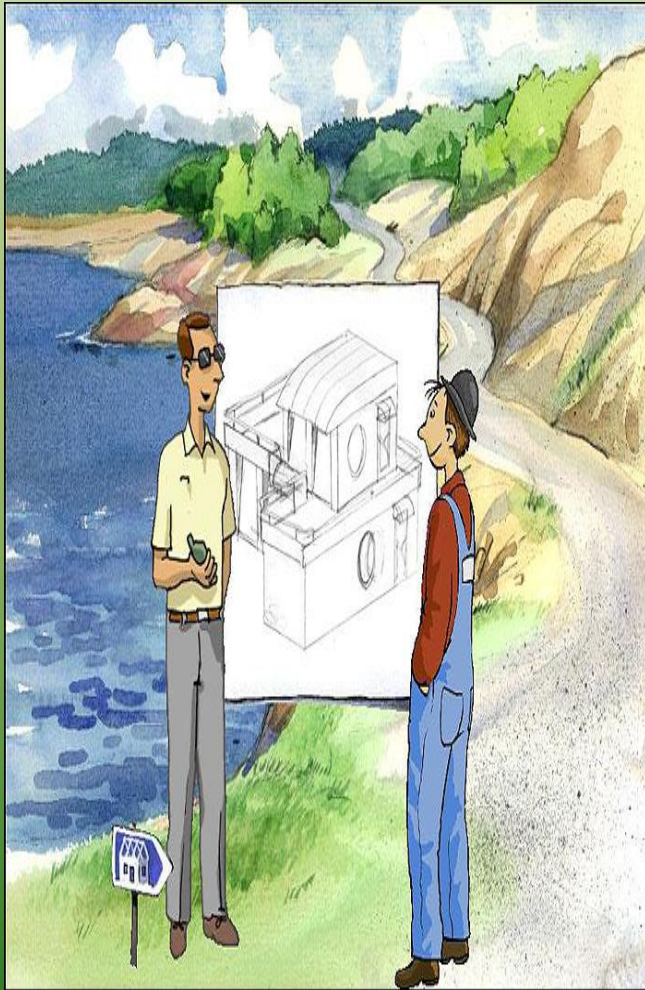
**строил
бы**



**Условное
наклонение-
его действия не
совершающиеся,
они только
желаемые или
предполагаемые.**

№2

Й

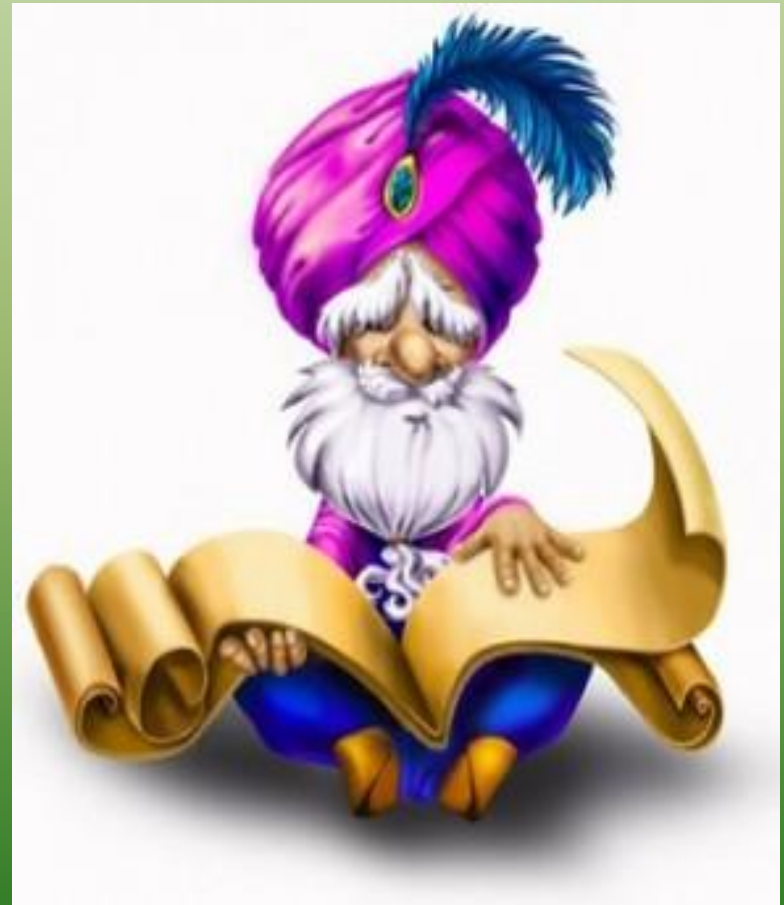


**Повелительн
ое
наклонение-**
оно тоже обозначает
действие не
совершающееся, а
обозначает лишь
побуждение к
действию.

№3

Изъявительное наклонение

глаголы в
прошедшем
настоящем
и
будущем
времени



Условное наклонение

глагол

прошедшего

времени +

частица бы

Изменяется по

родам и

числам



Штукатурить-

- штукатурил бы
- штукатурила бы
- штукатурило бы
- штукатурил бы
- штукатурили бы

Повелительное наклонение

образуются от
основы наст.
времени с
использованием
нулевого суффикса
или суффикса -и.
Форма мн. числа
образуется путём
присоединения
постфикса -те. (все
повелительные
глаголы только во 2-
м лице).



Штукатурить-

штукатурь

штукатурь

те



Задание: выберите 3 глагола и составьте с ними словосочетания или предложения, употребив их в разных наклонениях

- **идти**
- **ехать**
- **мчаться**
- **шагать**
- **тащиться**
- **брести**
- **семенить**
- **скакать**
- **ползти**
- **шествовать**
- **гнаться**
- **лететь**
- **плыть**
- **нестись**

Определите наклонение глаголов

**1. Не
трудился
бы, так и
хлеба не
добился
бы.**



Определите наклонение глаголов

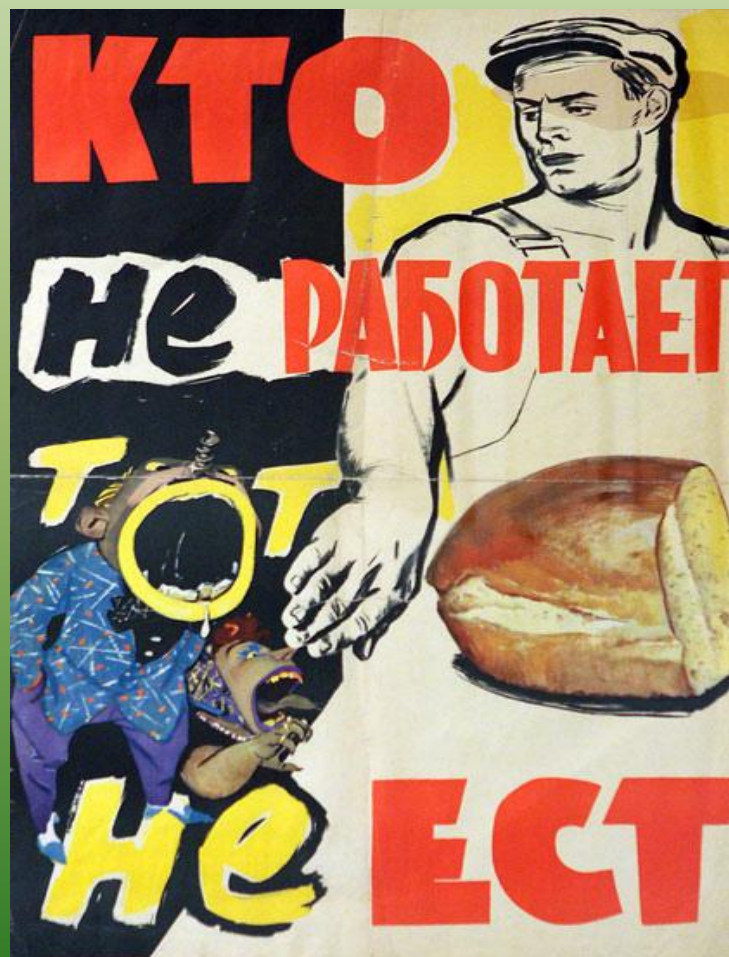
2. Не спиши
языком,
торопись
делом.



Определите

наклонение глаголов

3. Кто не
трудится
, тот не
ест.



Определите наклонение глагола

4. Лодырю
всегда
нездоровит
ся.



Определите

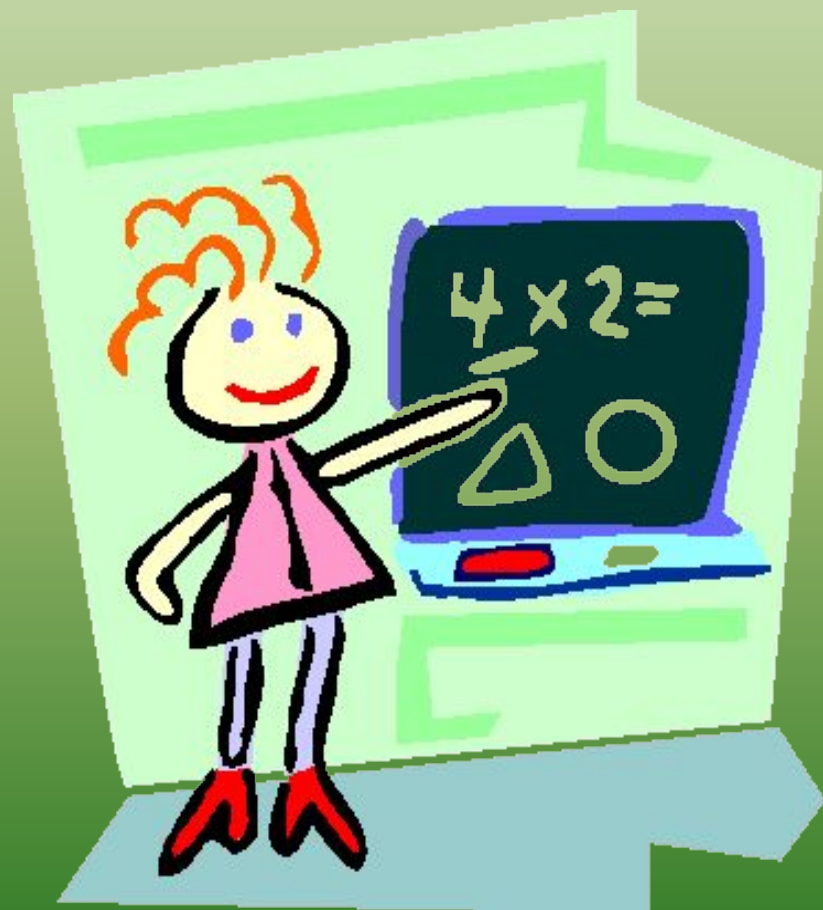
наклонение глаголов

5. Век

живи,

век

учись.



Определите наклонение глаголов

6.Я,
украшением
став
природы, не
сделал
курице бы
зла.



Определите

наклонение глаголов

7.От

красивых

слов не

прибавитс

я масла в

каше.



Определите

наклонение глаголов

8. Если мыло
приходило
бы по утрам
ко мне в
кровать.



Определите

наклонение глаголов

9. Соловьи,
соловьи,
не
тревожьте
солдат.



Определите

наклонение глаголов

10. Береги
землю
любимую,
как мать
родную.



Проверка:

- | | |
|----------------------|----------------------|
| 1. Условное | 6. Условное |
| 2. Повелительно
е | 7. Изъявительно
е |
| 3. Изъявительно
е | 8. Условное |
| 4. Изъявительно
е | 9. Повелительно
е |
| 5. Повелительно
е | 10. |

ИТОГ: Итак, что вы узнали из нашего путешествия?

- Сколько наклонений у глагола?
- Назовите их.
- Что они обозначают?



Домашнее задание:

Напишите сочинение-миниатюру «Первый день весны» или «Весна наступает», употребив в нём глаголы в разных наклонениях.



Счастливого возвращения!

