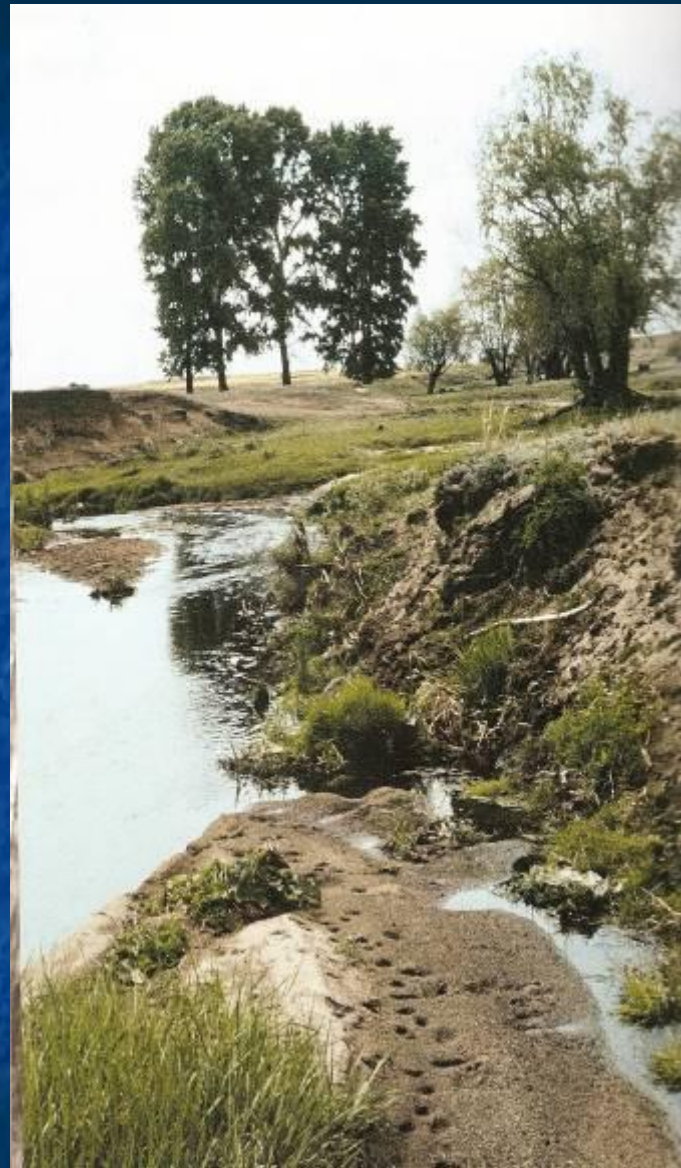
A painting of a forest path with swans flying in the sky. The path is lined with birch trees on the left and evergreens on the right. The sky is a pale, hazy blue, and several swans are in flight, their wings spread wide. The overall mood is peaceful and hopeful.

Мы увидим даль без края,
Тундру, где звенит весна,
И поймём тогда, какая
Наша Родина большая,
Необъятная страна.



■ Задания белого сектора

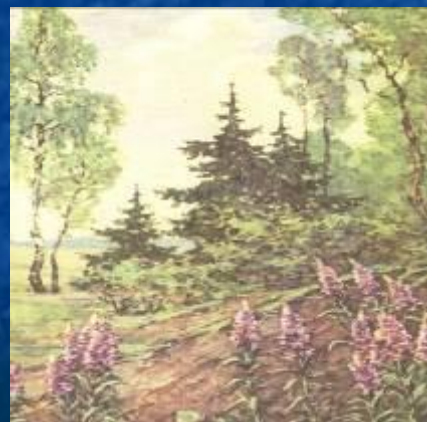
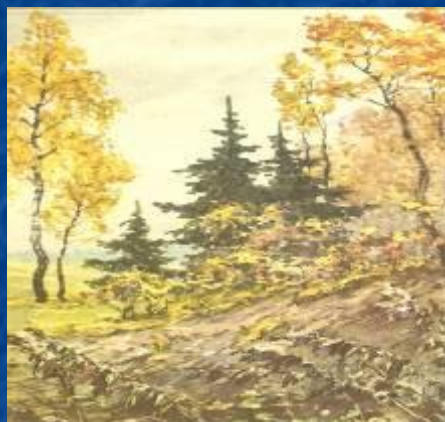
С какого дерева этот лист?



С какого дерева эта шишка?



Какое время года изображено на картинке?



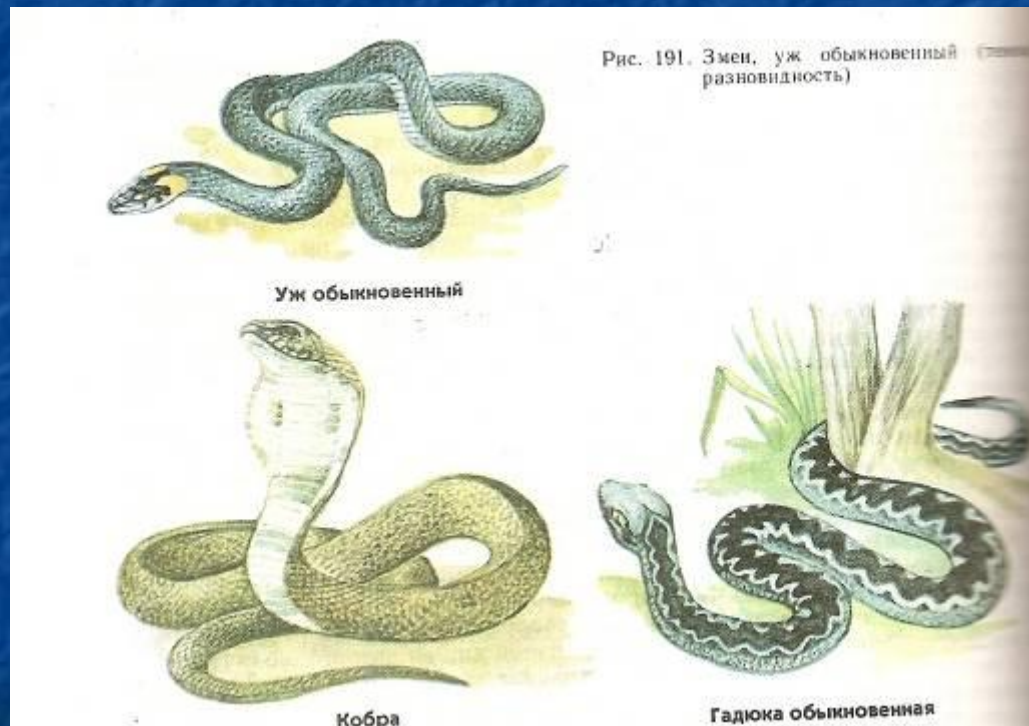
Какое животное изображено на картинке?



Какие грибы на картинке? Распределите их по группам и назовите каждый гриб.



Какие из этих змей не обитают в лесах нашей области?

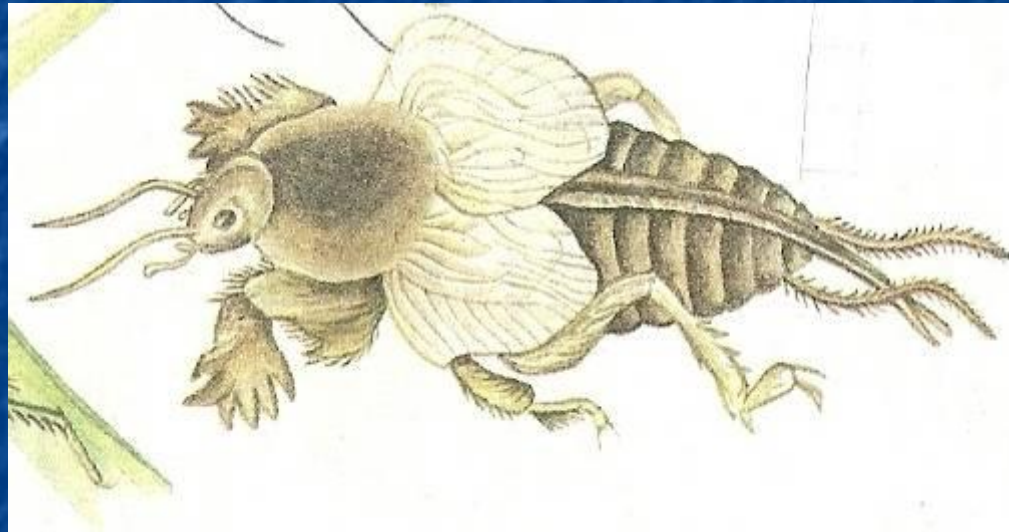


Какая птица изображена на картинке?



Задания для болельщиков

Что за животное изображено на рисунке?



Чем питаются эти животные?



Какого птенца кормит эта птица?



Как называется дом этого животного и где он его строит?





МЫ ЖИВЁМ В МОСКОВИИ

Наше Подмосковье

В нашем светлом Подмосковье,
Как моря, шумят леса,
И глядят на нас с любовью
Луговых цветов глаза.

Хоровод берёз на взгорье,
Древний город над рекой...
Никогда мы, Подмосковье,
Не расстанемся с тобой!

Здесь у нас под небом синим
Возле каждого крыльца
Начинается Россия
Звонкой песенкой скворца.