

**Организация работы
по коррекции
психоэмоционального
состояния детей дошкольного
возраста в условиях детского
сада компенсирующего вида**

Марова Елена Борисовна
педагог-психолог
МКДОУ «Детский сад компенсирующего № 31» города
Кирова

Охват психологической работой

- Детей – 90
- Административных работников – 3
- Специалисты:
 - Воспитатели – 12;
 - Учителя - логопеды – 6;
 - Музыкальный руководитель -1
 - Инструктор по физической культуре-1
 - Врач-психиатр -1
 - Педагог-психолог-1

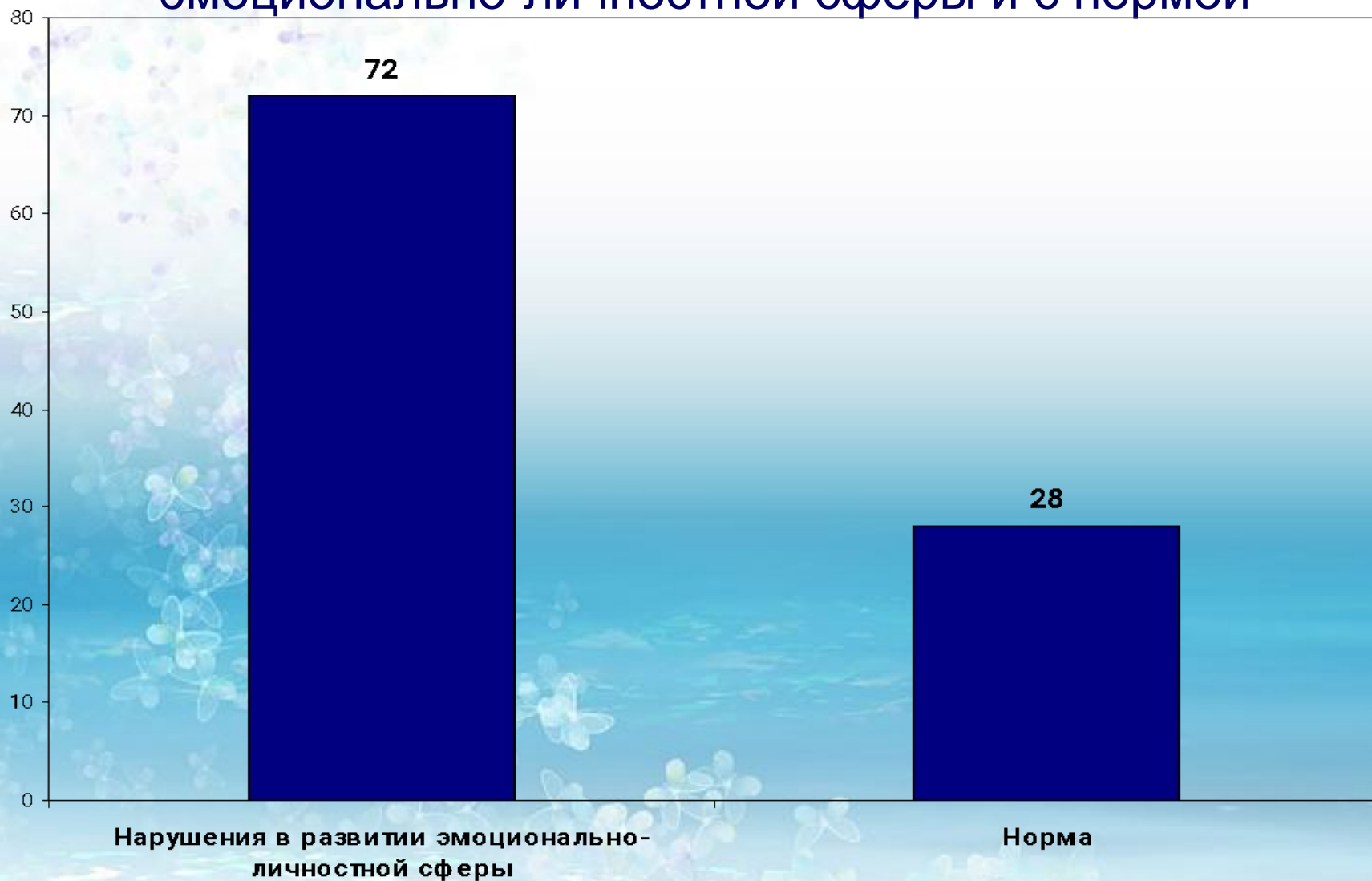
В ДОУ работает 6 групп, из них

- диагностическая младшая;
- средняя диагностическая;
- старшая с ОНР;
- старшая с ЗПР;
- подготовительная с ОНР ;
- подготовительная с ЗПР.

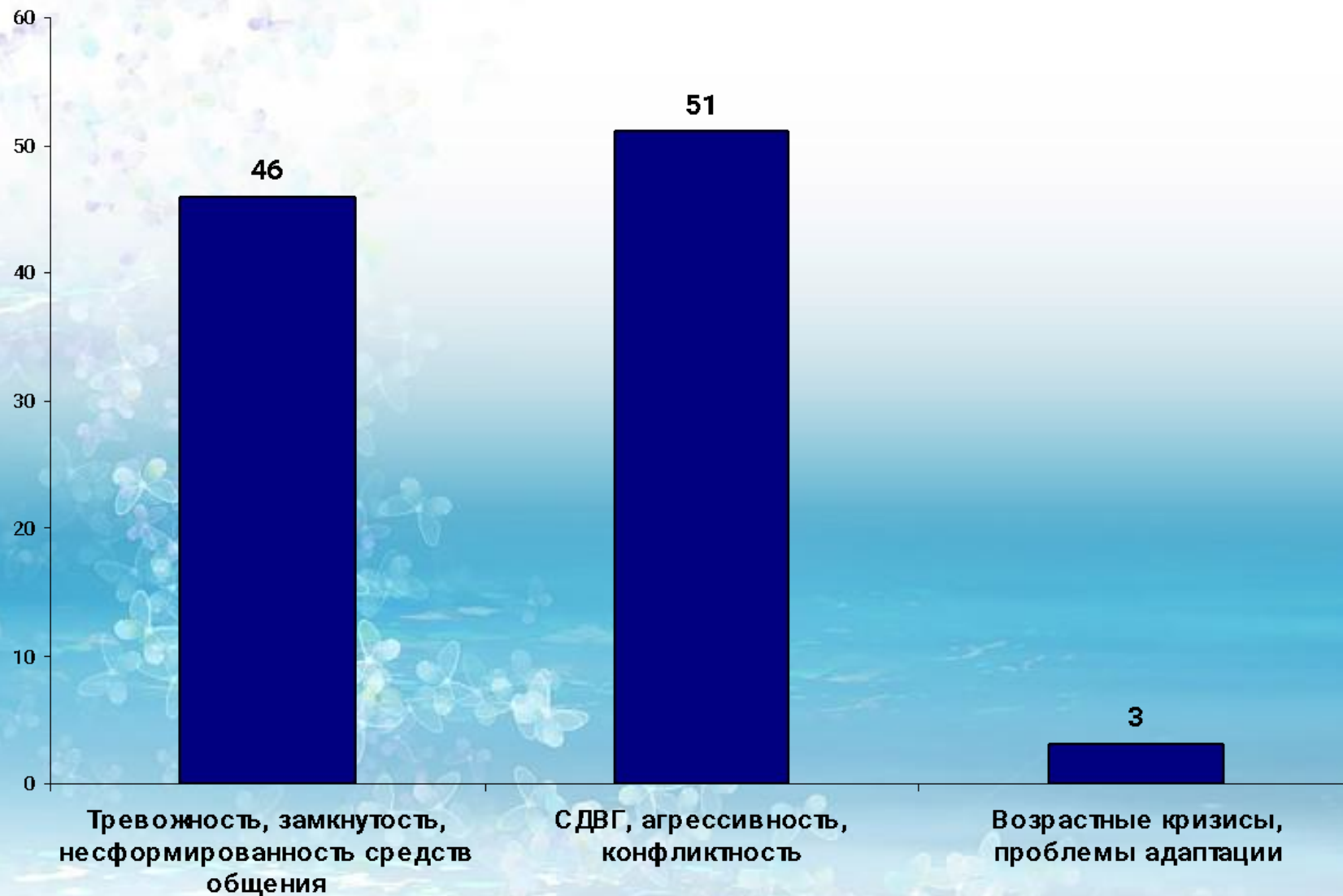
Характерные особенности в развитии эмоциональной сферы детей с ЗПР и ОНР

- Недостаточная дифференцированность эмоциональных реакций;
- Неадекватность и непропорциональность реакций на воздействия окружающей среды;
- Уход от ситуации взаимодействия;
- Агрессивность, конфликтность;
- Большое количество реакций, направленных против воли родителей;
- Слабая ориентировка в нравственно-этических нормах поведения;
- Нарушения речевого развития влечет за собой возникновение барьера в общении, снижение общей коммуникативной активности

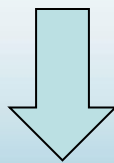
Процентное соотношение количества детей с нарушениями в развитии эмоционально-личностной сферы и с нормой



Проблемный анализ



Существующие на данный момент программы, как правило, реализуют частные задачи эмоционального развития, требуют внесения постоянных корректив и неадаптированы к специфике работы с детьми в ДОУ компенсирующего вида, тогда как эффективность коррекционной работы в первую очередь обусловлена комплексным воздействием на эмоциональную сферу ребенка в целом.



Возникла проблема интеграции существующих подходов к коррекции эмоционального развития детей в дошкольном учреждении компенсирующего вида, а также создания системы комплексного сопровождения детей в условиях ДОУ.

Схема взаимодействия специалистов



Медико-психолого-педагогический консилиум

1. Составление психоэмоционального статуса ребенка
2. Разработка стратегии индивидуального сопровождения



Основные этапы реализации работы

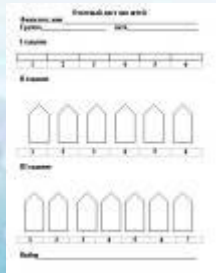
Диагностический

Первичный срез: август, сентябрь (сбор сведений о ребенке, первичная ориентировка в проблемах). **Промежуточный срез:** январь (отслеживание эффективности коррекционных мероприятий, внесение корректив в планы работы). **Итоговая диагностика:** май.



Программно-методическое оснащение диагностического этапа

Проективный тест
личностных отношений,
социальных эмоций и
ценностных ориентаций
«Домики» О.А.Ореховой



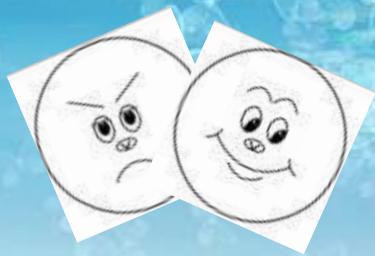
Семейный тест отношений
(модифицированный вариант)

01. Этого человека я люблю.	02. Этого человека я не люблю.
03. Об этом человеке я скучаю.	04. Об этом человеке я не скучаю.

Методика определения
степени позитивного и
негативного
психоэмоционального
состояния «Паровозик»



Проективная методика
«Пиктограммы»



Опросник «Взаимодействие
родитель-ребенок»
Марковской

Инструкция: Отметьте степень согласия со следующими утверждениями по 5-ти бальной системе.

5	Нисколько, да (очень сильное согласие);
4	В общем да;
3	И да, и нет;
2	Скорее нет, чем да;
1	Нет (абсолютное несогласие)

- Если уж я чего — то требую от него (нее), то обязательно добьюсь этого.
- Я всегда наказываю его (ее) за плохие поступки.
- Он (а) иногда) обычно) решает, какую одежду носить.
- Моего ребенка) сына) можно) оставить) без присмотра.
- Сын (дочь) может рассказать мне обо всем, что с ним (ней) происходит.
- Думаю, что он(а) ничего не добьется в жизни.
- Я чаще говорю ему (ей) о том, что мне в нем не нравится, чем о том, что нравится.
- Часто мы совместно справляемся с домашней работой.
- Я достоин(на) беспокоюсь за здоровье ребенка.
- Я чувствую, что непослушатель(на) в своих требованиях.
- В нашей семье часто бывают конфликты.
- Я бы хотела(а), чтобы он(а) воспитывал(а) своих детей так же, как я его(ее).
- Они(а) иногда) делают с первого раза то, о чем я прошу.

Проективный рисуночный тест
«Заколдованная семья»



Коррекционно-развивающий этап

Работа с детьми

Комплектование подгрупп коррекционно-развивающего цикла

Синдром дефицита
внимания с
гиперактивностью

Агрессивность,
конфликтность

Тревожность,
замкнутость

Несформированность
средств общения

Леворукий
ребенок

Нарушения в детско-
родительских
отношениях

Подгрупповые тренинги

Индивидуальные тренинги

Нарушения структуры эмоционального состояния

Аффективный компонент:

Совокупность
разномодальных
индивидуальных
переживаний ребенка
(базовые эмоции,
социальные переживания,
чувства)

Когнитивный компонент:

система знаний и
представлений ребенка об
эмоциональной сфере
человека (сущность
эмоциональных проявлений,
причин и последствий
возникновения эмоций,
способов их выражения)

Реактивный компонент:

способы
непроизвольного
эмоционального
реагирования и
возможностью
произвольной
регуляции эмоций

«Давай дружить»
«Азбука общения»

«Непоседы»



Эффективные коррекционно - развивающие приемы

- Коммуникативные игры
- Имитационные и ролевые игры;
- Психогимнастика;
- Арттерапия, песочная терапия, сказкотерапия, телесно-ориентированная терапия;
- Элементы психодрамы и эмоционально-символические методы;
- Обучение техникам и приемам саморегуляции



Работа с родителями

Задачи: улучшение понимания родителями состояния своего ребенка, его интересов и переживаний; развитие умения оказывать психологическую поддержку своему ребенку; продуктивная реорганизация арсенала средств общения с ребенком.

Тренинги родительско - детских взаимоотношений «Родительская академия»

Индивидуальное и подгрупповое консультирование родителей

Обучающие дидактические сессии

Семейное консультирование в диаде, триаде

Дистанционное консультирование родителей - интернет



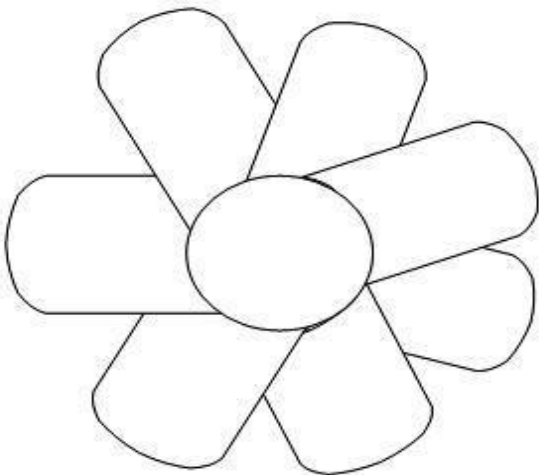
В результате работы по всем направлениям мною разработаны информационные буклеты и памятки для родителей



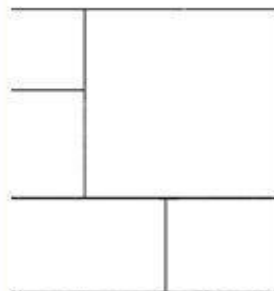
В целях закрепления пройденного материала и привлечения к участию в работе по коррекции эмоциональной сферы родителей ребенка, разработаны рабочие тетради к программам «В кругу семьи»

Мой дневничок настроения

Каждому лепестку соответствует один день недели. Прислушайся к себе – какое у тебя сегодня настроение, какого оно цвета и раскрась лепесток цветом твоего настроения.



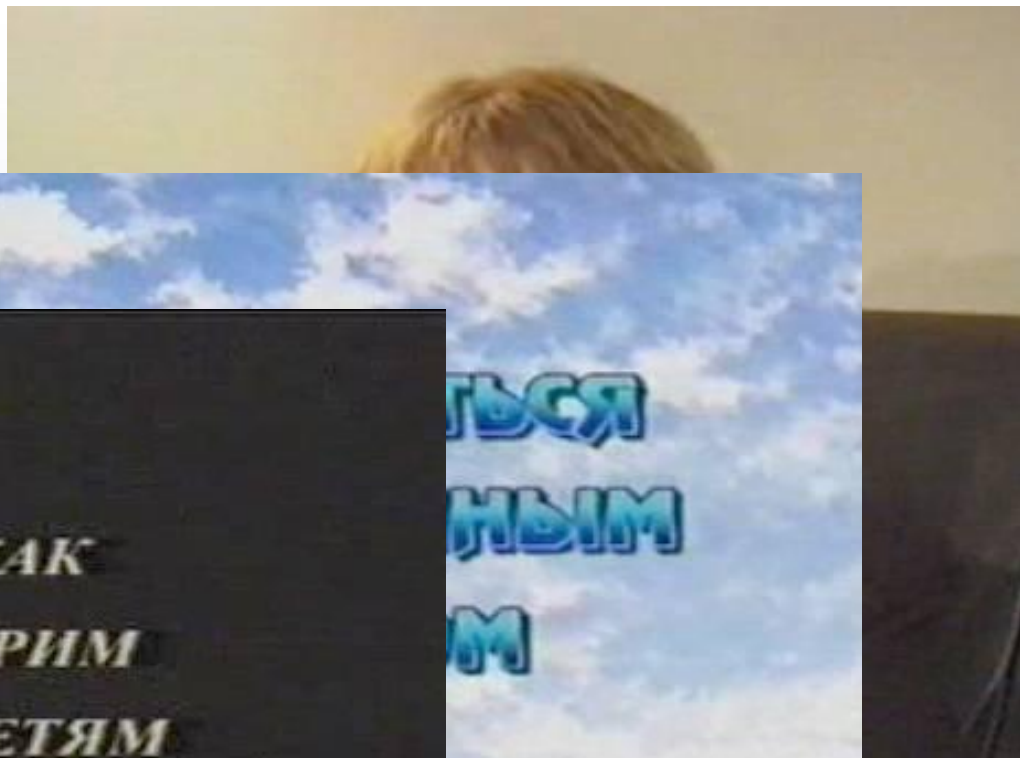
Познакомься, это-Лень! Ты можешь ее победить? Спрячь ВСЮ Лень за кирпичной стеной (вот такой), тогда ты сможешь выполнить главное задание.



ГЛАВНОЕ ЗАДАНИЕ: если ты победила Лень, выложи некие точки и соедини в ней рисунок, но не линиями, ... ТОЛЬКО! Нарисуй, что это задание - выложи рисунок поочередно. Ты заметишь, что рисунок становится тонкими черточками. Тогда большая награда - для тебя. УДАЧИ!

Тебе понадобится терпение!
Если ты победил Лень, тогда выбери любую рамку И нарисуй в ней рисунок, но не линиями, а... точками!

Большой популярностью у родителей
пользуются материалы видео и аудио консультаций



*ЧТО И КАК
МЫ ГОВОРИМ
НАШИМ ДЕТЯМ*

ТЬСЯ
НЫМ
М

Критерии определения эффективности коррекционно-развивающей работы

Результаты изменений

Знания и умения

(«Я знаю..», «Я умею..»)

- ✓ Знаком с правилами поведения при общении;
- ✓ Умеет распознавать эмоциональные маркеры своего эмоционального состояния и состояния другого человека; Умеет применять на практике элементарные приемы самопомощи;
- ✓ Развита способность к саморегуляции собственного поведения.
- ✓ Объем «эмоционального словаря» позволяет успешно формулировать свои мысли, вербализовать свои переживания

Отношение

(«Я отношусь к себе и другим..»)

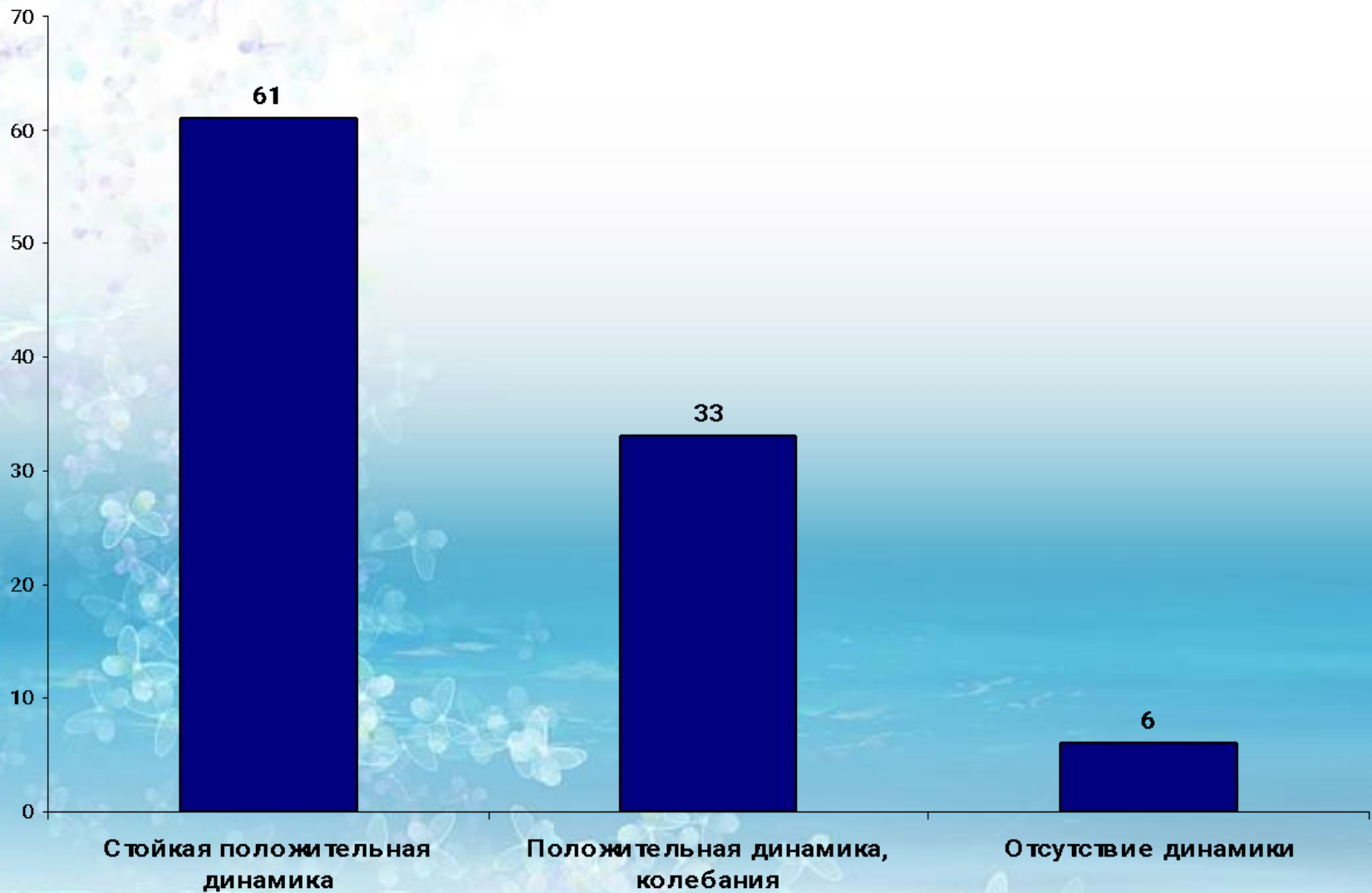
- ✓ Положительная «Я»- концепция
- ✓ Позитивное принятие сверстника

Взаимодействие

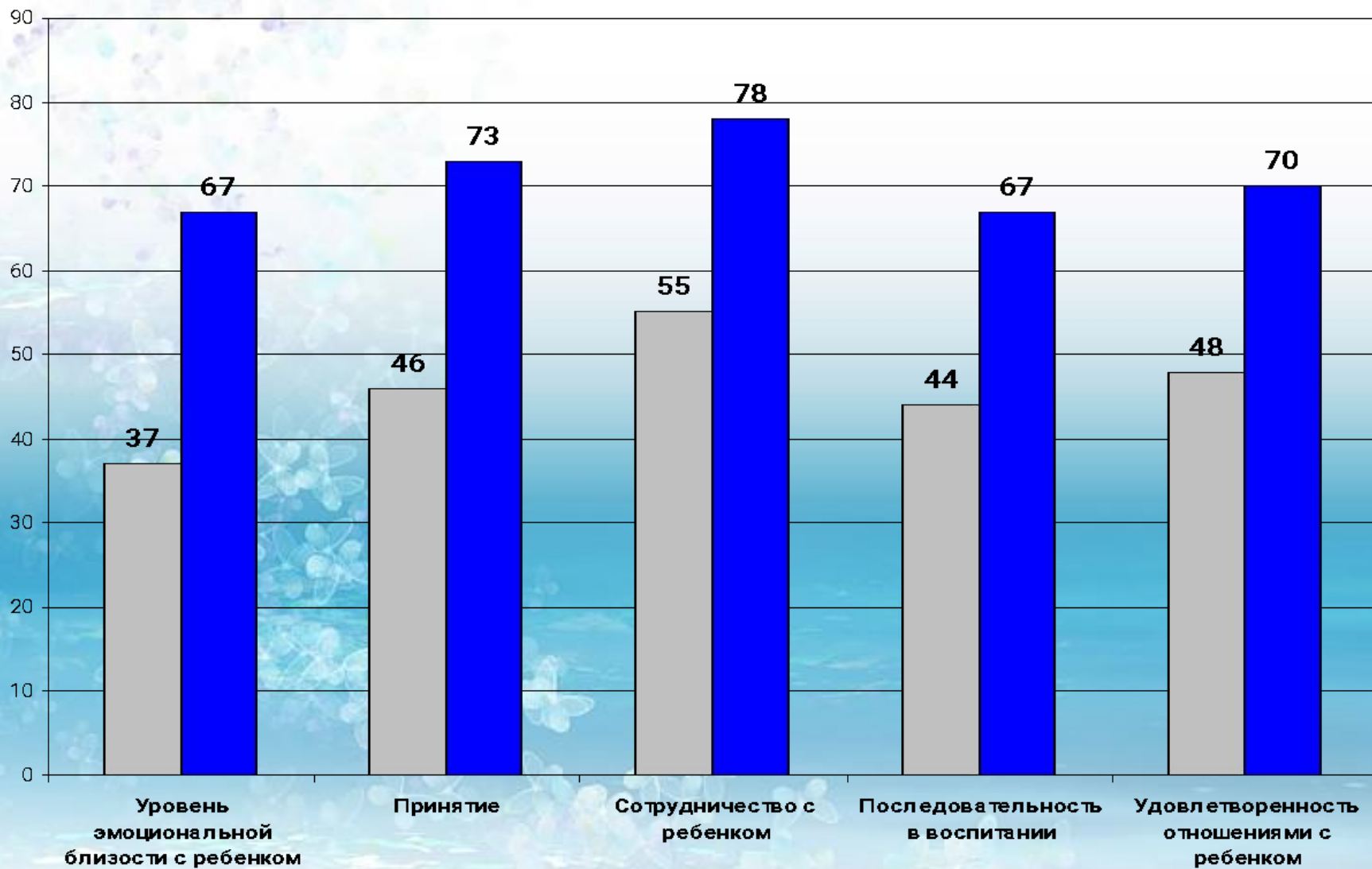
(«Я поступаю..»)

Стремление найти конструктивное решение в сложных ситуациях взаимодействия.

Выводы



Оценка эффективности тренинговых занятий с родителями



Перспективы

- Разработать систему тренингов с родителями по гармонизации внутрисемейных взаимоотношений;
- Составить план дидактического взаимодействия с педагогами по обучению психологическим приемам коррекции эмоциональной сферы у детей со сложными комбинированными нарушениями;
- Пополнить уголки эмоционального развития в группах;
- Создать кабинет психологической разгрузки с приобретением специального оборудования (светопузырьковая колонная,

Спасибо за внимание!

