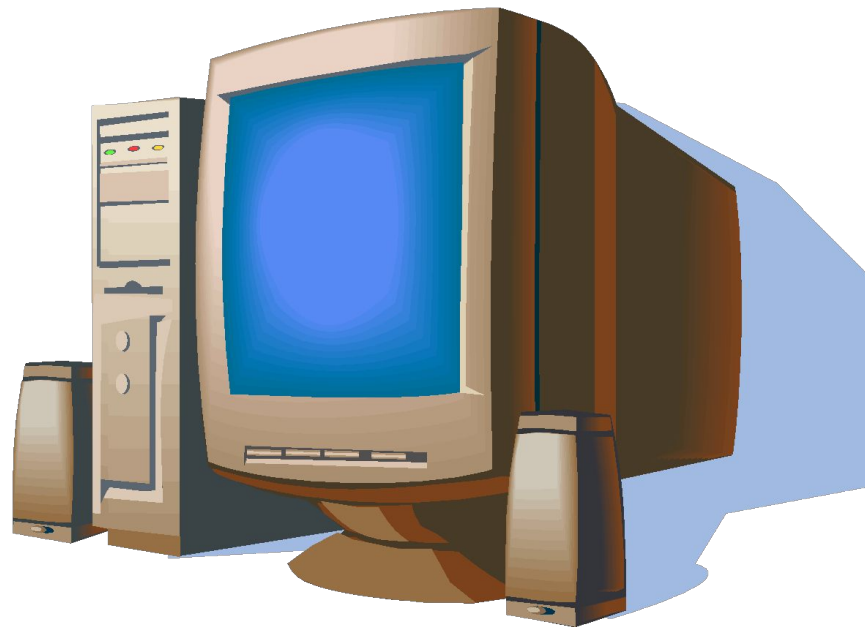


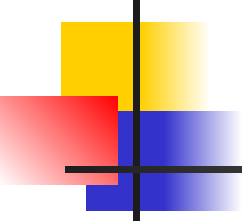


Отгадайте загадку!

Что за чудо-агрегат
Может делать все подряд –
Петь, играть, читать, считать
Самым лучшим другом стать?

УРОК на тему:
ОСНОВНЫЕ УСТРОЙСТВА
КОМПЬЮТЕРА





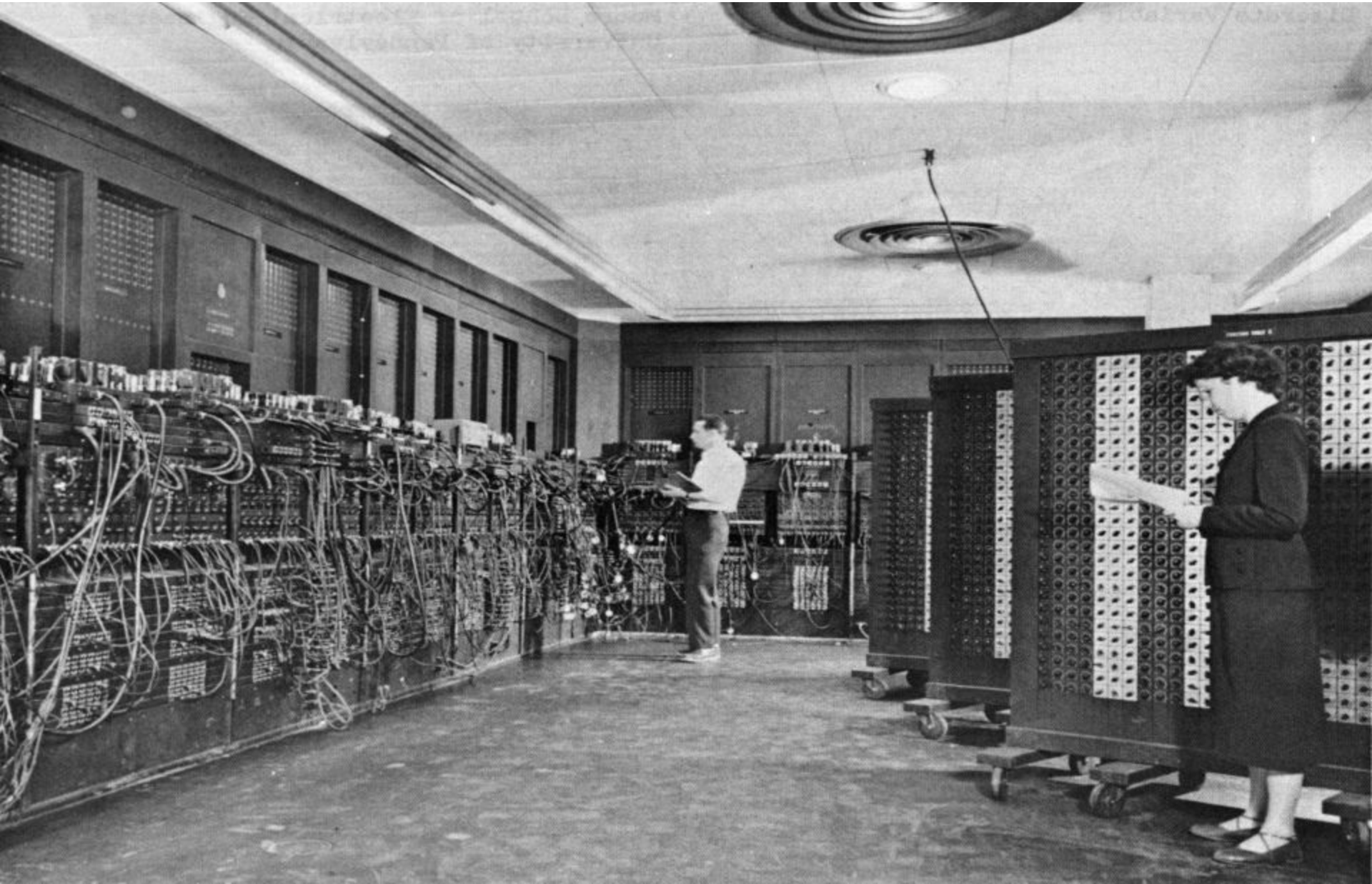
Первая универсальная электронная машина появилась в 1945 году.

Создали ее американские ученые.

В советском союзе ЭВМ была создана в Киеве (Украина) в 1956 году.

Создание ПК стало возможно в 1970 – х годах.

Компьютер Эниак, 1945 г.



Персональный компьютер (ПК)

Что это такое?



По своим характеристикам ПК отличается от больших ЭВМ, но способен выполнять такие же функции. По способу использования различают настольные, портативные и карманные модели ПК.

ОСНОВНЫЕ УСТРОЙСТВА КОМПЬЮТЕРА



монитор

системный
блок

звукoвые
колoнки

мышь

клавиатура



Системный блок

В нём хранится и обрабатывается

всё, с чем мы работаем

на компьютере.

Например: тексты, рисунки,

музыка, фильмы.



Системный блок

Жесткий диск - то место, где хранится информация после выключения компьютера.



Дисковод - устройство для записи и чтения информации с дискет.



CD-ROM - устройство для чтения компакт дисков.



Монитор



мониторы на
электронно-лучевой
трубке

**На его экран выводится
изображение при
работе компьютера.**



жидкокристаллические
мониторы

МЫШЬ



Первая
компьютерная мышь

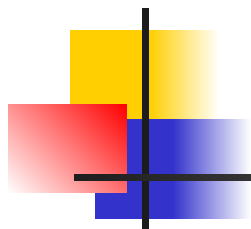


- С помощью мыши можно:
- указывать и передвигать предметы, изображенные на экране монитора;
 - рисовать и стирать;
 - указывать место, где будет выполнено какое-либо действие;
 - делать выбор из набора вариантов.

Клавиатура

Клавишное устройство, предназначенное для управления работой компьютера и ввода в него информации.





Физкультминутка (гимнастика для глаз)

Колонки

**Через них
ВЫВОДИТСЯ**

**звук при
работе**

**компьютер
а.**



Разные устройства подключаемые к компьютеру

Вот некоторые из них:

- Принтер (служит для вывода информации на бумагу);



Струйный принтер



Матричный принтер



Лазерный принтер

- Модем (служит для связи удаленных компьютеров по телефонной сети);



- Проектор (позволяет выводить изображение на большой настенный экран).





Практическая работа.

Выполните работу в графическом редакторе Paint. На рабочем столе откройте файл с названием «Компьютер» Подпишите названия основных устройств компьютера.