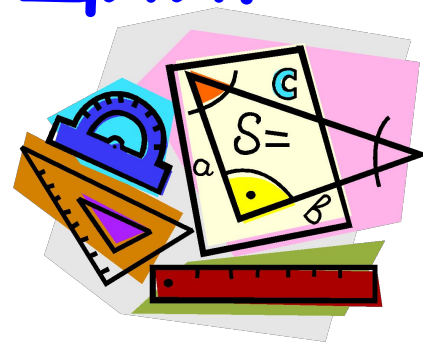
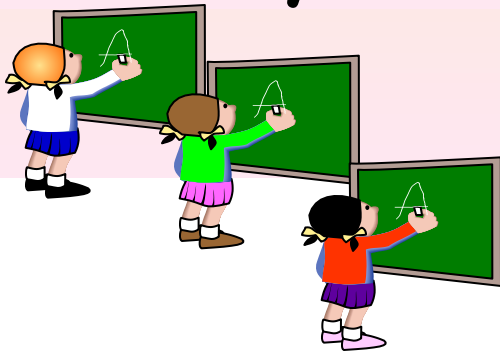


Дорогу осилит идущий,
геометрию - думающий.

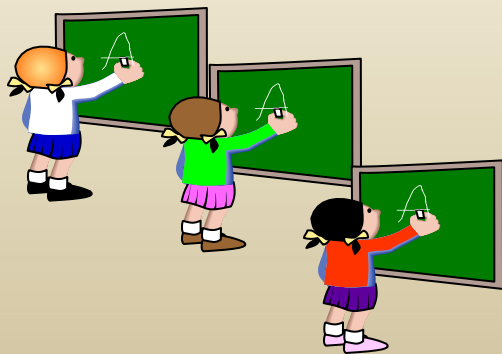


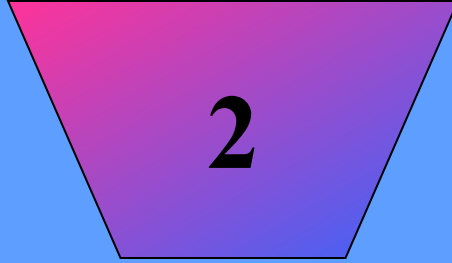
Площадь параллелограмма * * а

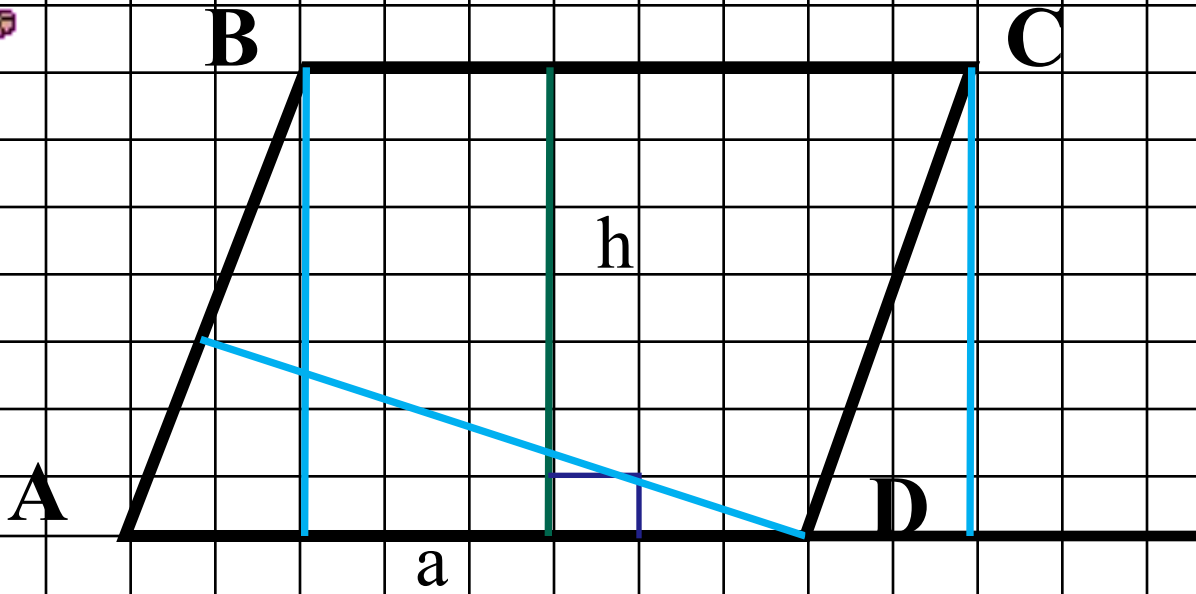
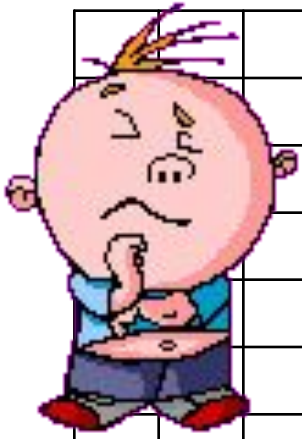
Если катет прямоугольного
треугольника равен половине
гипотенузы, то противолежащий
ему острый угол равен 30° .

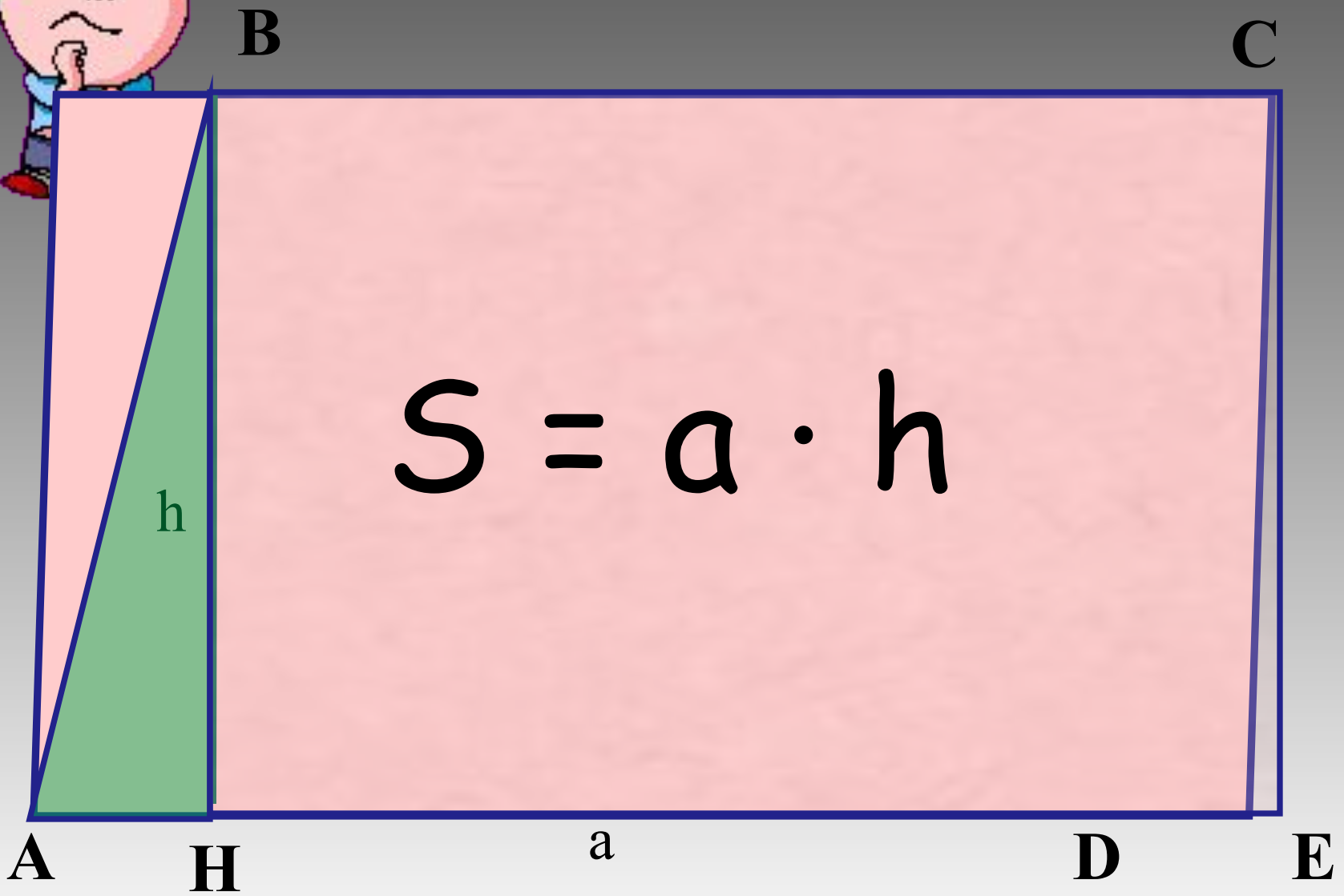


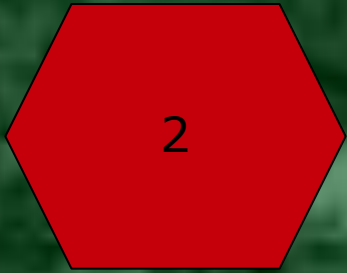
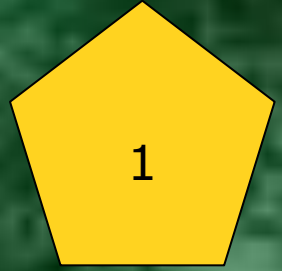
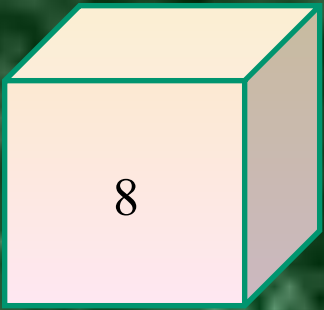
Площадь параллелограмма











**Пусть a – основание, h – высота,
а S – площадь параллелограмма.**

А) найти S ,

если $a = 14$ см, $h = 5$ см.

Б) найти a ,

если $S = 32$ см², $h = 16$ см.



Давайте обсудим

Что такое высота?

Как называется сторона параллелограмма, к которой проведена высота?

Как найти площадь параллелограмма?



Д/З
п. 51,
№ 459 (а, б)

