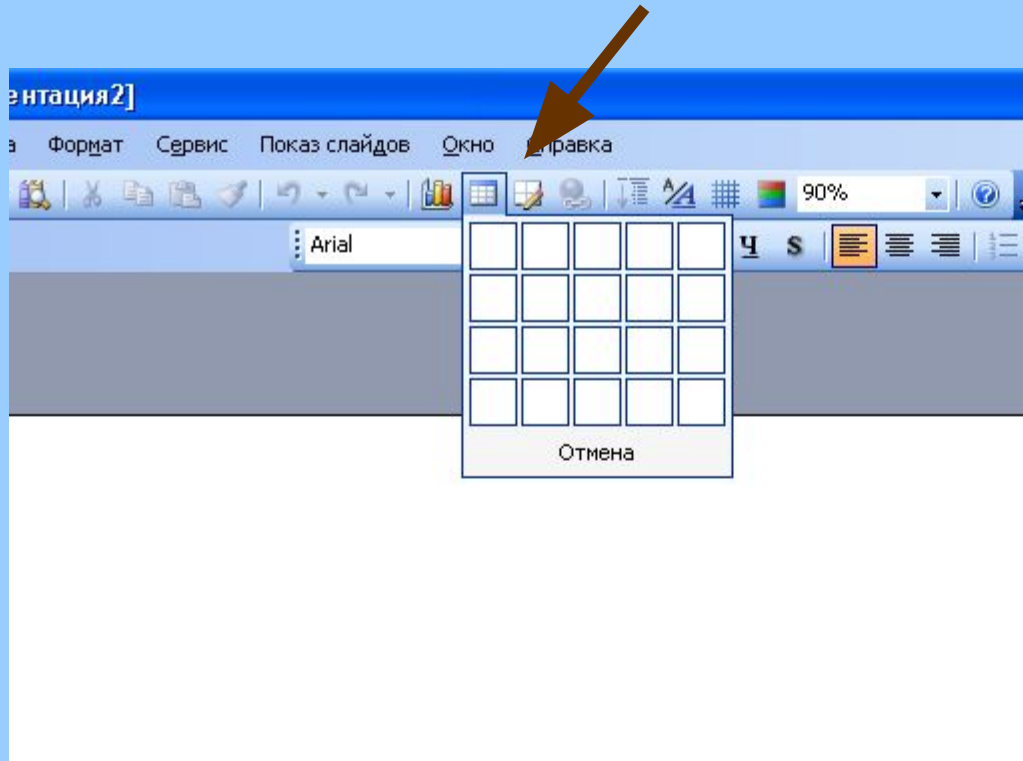


Вставка объектов в
презентацию.

Влияние цветовой гаммы на
психофизическое состояние
человека.

Добавление таблицы.

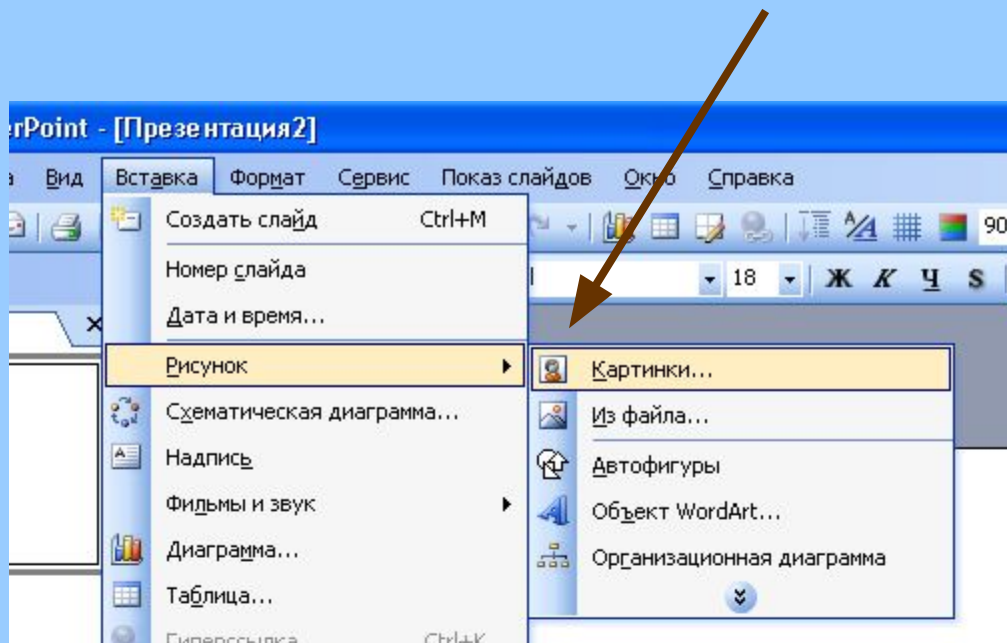
1. Нажать кнопку *Добавить таблицу*.



2. Редактировать полученный объект.

Добавление картинки.

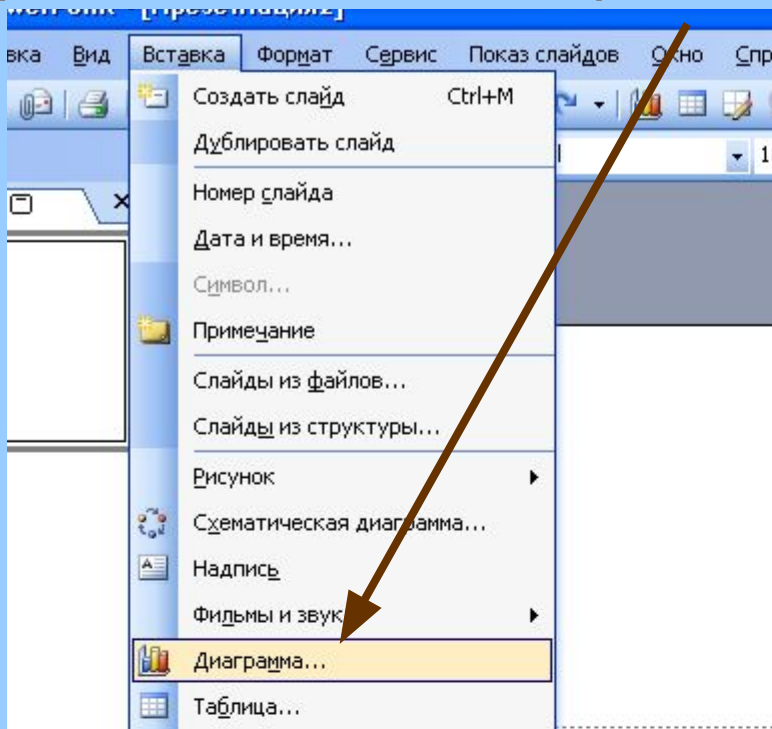
1. Выбрать Вставка – Рисунок – Картинки.



2. Редактировать полученный объект.

Добавление диаграммы.

1. Выбрать Вставка – Диаграмма.



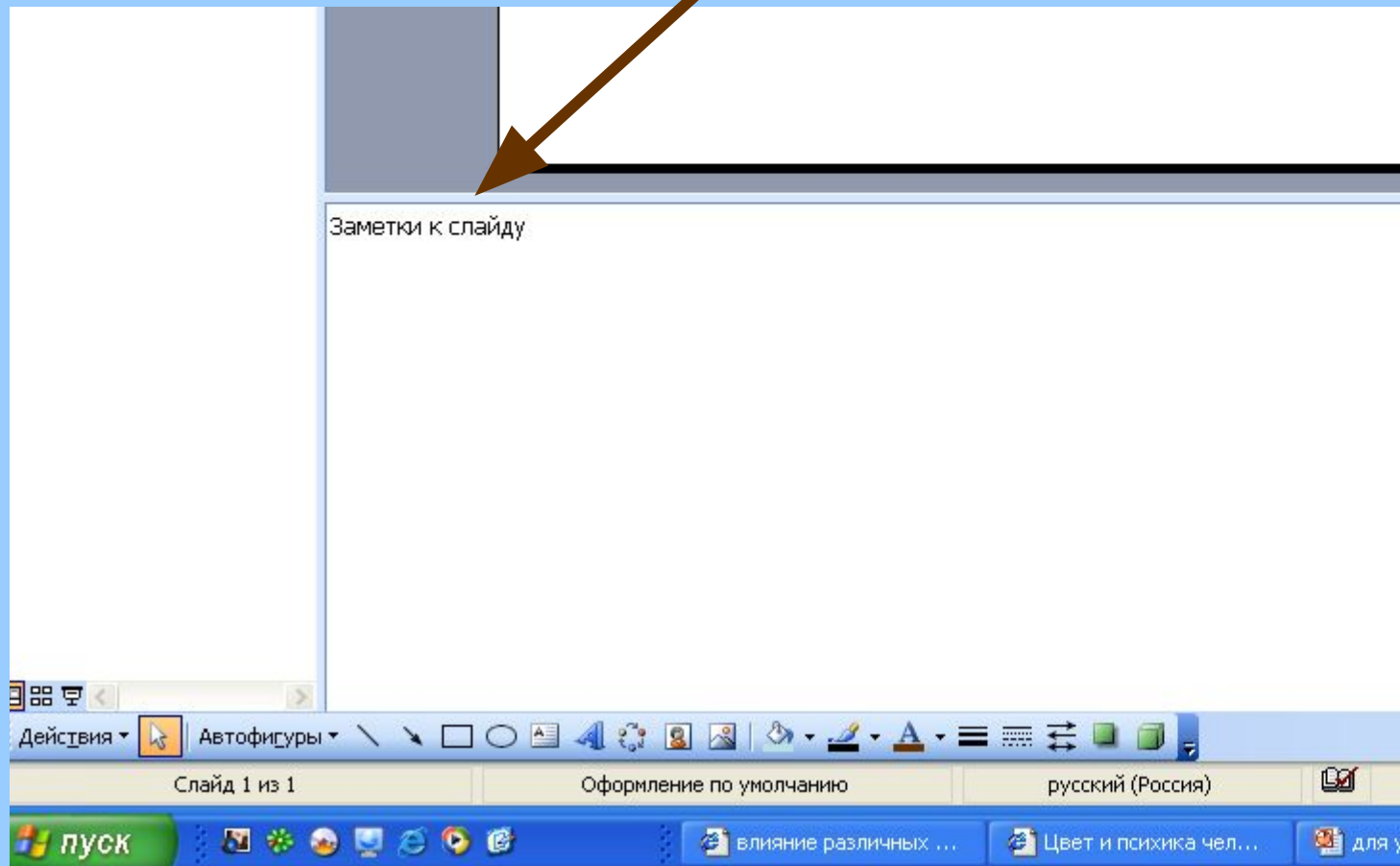
2. Заполнить таблицу данных.

3. Отредактировать саму диаграмму.

Добавление
заметок к слайду

- Для удачного комментария вашей презентации иногда следует сделать некоторые пометки для себя – то, что следует сказать во время демонстрации данного слайда.
- Для этого используются Заметки к слайду.
- На экране при показе они не отображаются. Это шпаргалка для докладчика.

Заметки к слайду.



**Влияние цветов
на психику человека.**

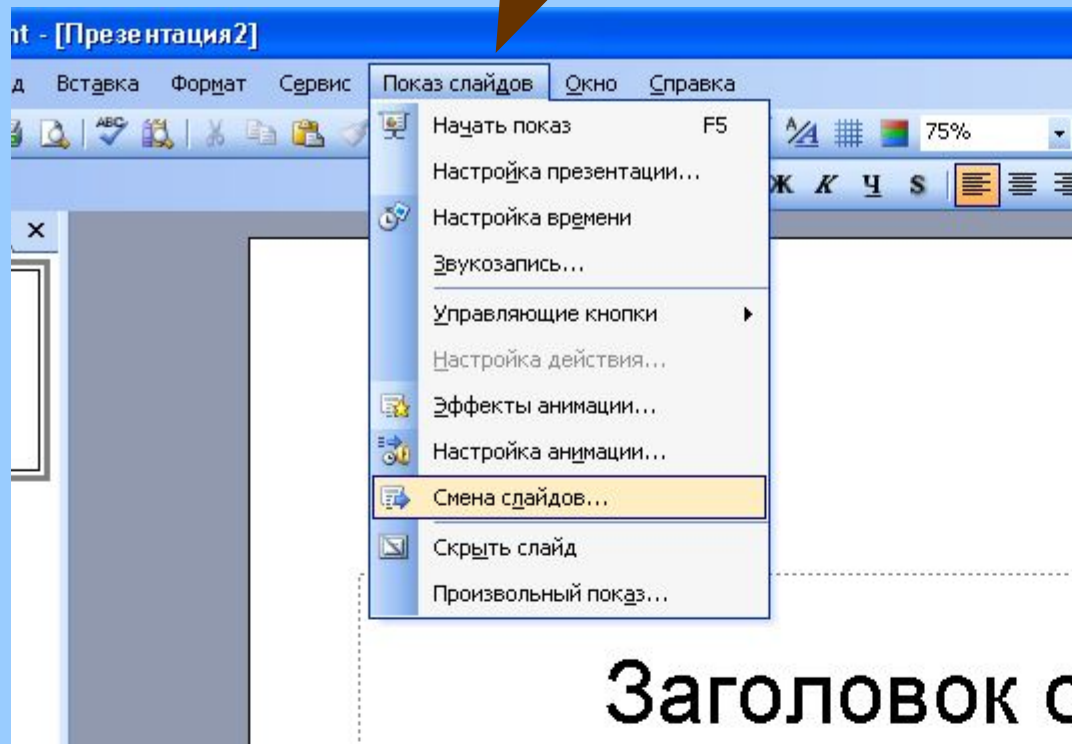
- Красный – возбуждает, увеличивает давление крови, ускоряет пульс, увеличивает мускульное напряжение.
- Оранжевый – стимулирует, ободряет, оживляет.

- Желтый – уравнивает, солнечный, чистый, убедительный
- Зеленый – уравнивает, успокаивает
- Голубой – уменьшает давление крови, успокаивает, уменьшает пульс

- Синий – значительно уменьшает давление крови, заметно уменьшает пульс, затормаживает.
- Фиолетовый – сильно уменьшает давление крови, сильно успокаивает пульс, подавляет, может привести к депрессии.

Настройка показа Презентации.

- Выбрать кнопку *Показ слайдов*.



- Настроить смену слайдов. Применить анимацию, если нужно.