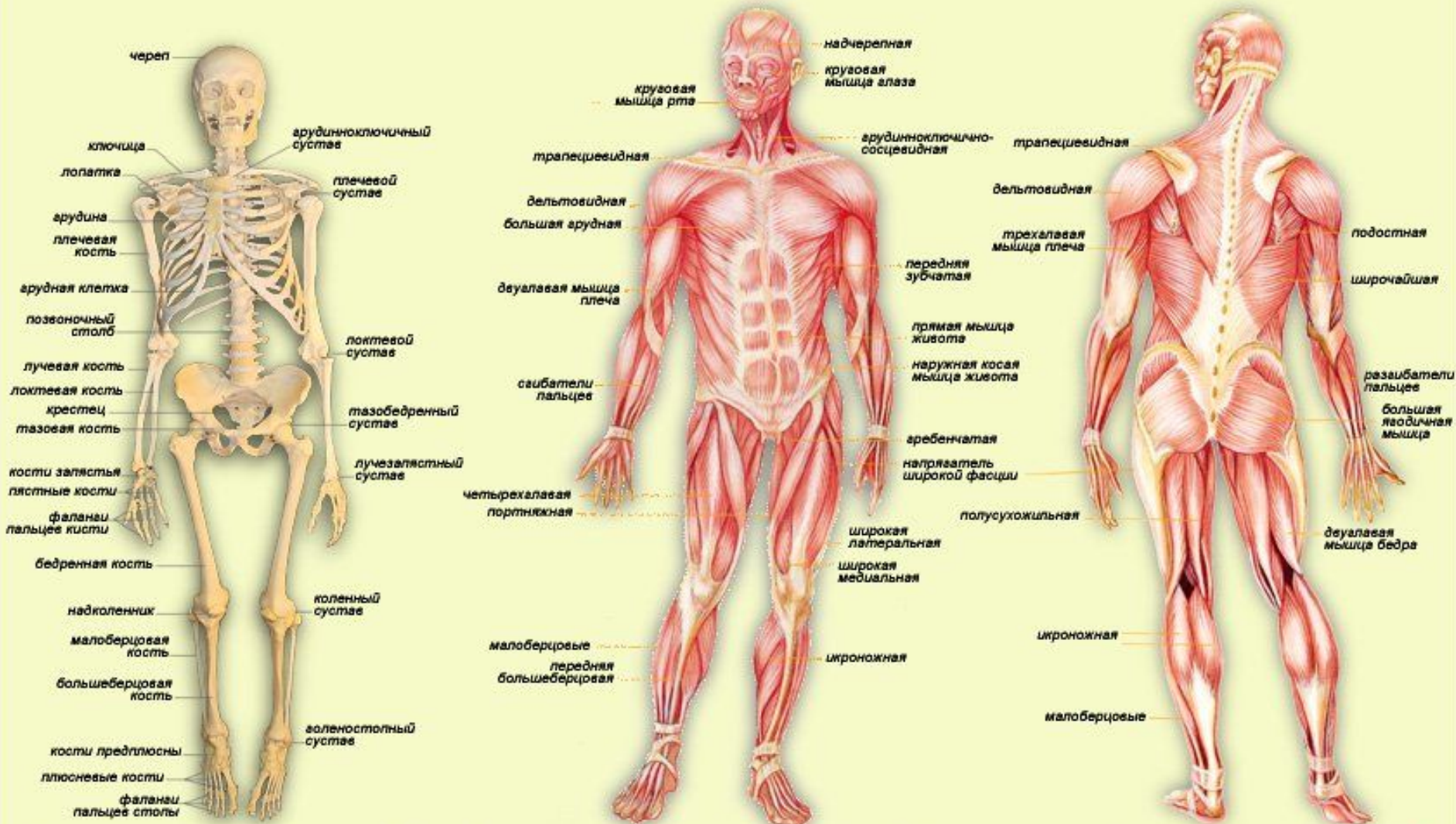


Мышечная система человека

ДЛЯ ЧЕГО ЧЕЛОВЕКУ МЫШЦЫ

*Автор презентации
Малиновская Ирина Борисовна
учитель
начальных классов
г. Санкт-Петербург*

ОПОРНО-ДВИГАТЕЛЬНЫЙ АППАРАТ



Скелет взрослого человека состоит из 206 костей

В человеческом теле более 200 суставов и около 640 различных мышц



Любое движение, от моргания до ходьбы и бега, осуществляется с

помощью **МЫШЦ.**

Мышцы состоят из клеток, обладающих уникальной способностью сокращаться.

Мышечная система — это самая крупная система органов в теле человека. Общий вес всех мышц достигает 30 кг



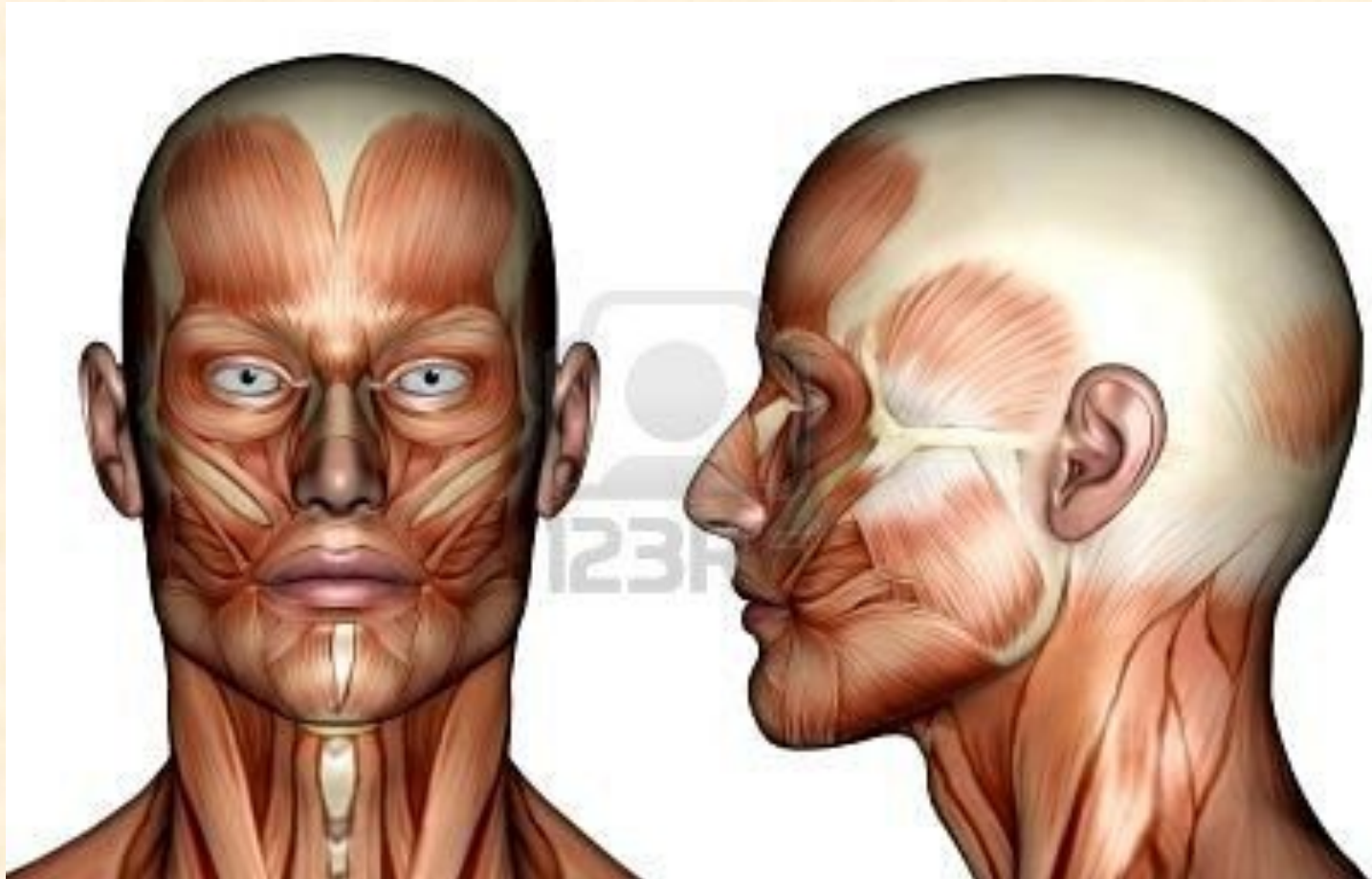


Мышц в организме человека 600, они разнообразны по строению, форме, свойствам и функциям.

Название **«мышца»** произошло от слова **«мускулюс» - мышь**, это связано с тем, что анатомы заметили мышцы под кожей перемещаются, как мыши.

Мышцы или мускулы (от лат. *musculus* — мышка, маленькая мышь).

ЛИЦЕВЫЕ МЫШЦЫ



Как работают МЫШЦЫ



Большинство движений тела происходит в результате сокращения и расслабления мышц.

Большинство мышц работают в паре: когда одна сокращается, другая расслабляется.

**Мышцы
состоят из
клеток.**

**Клетки -тонкие и
длинные, их
называют
мышечными
волокнами.
Мышечное волокно
равно примерно
толщине
человеческого
волоса.**

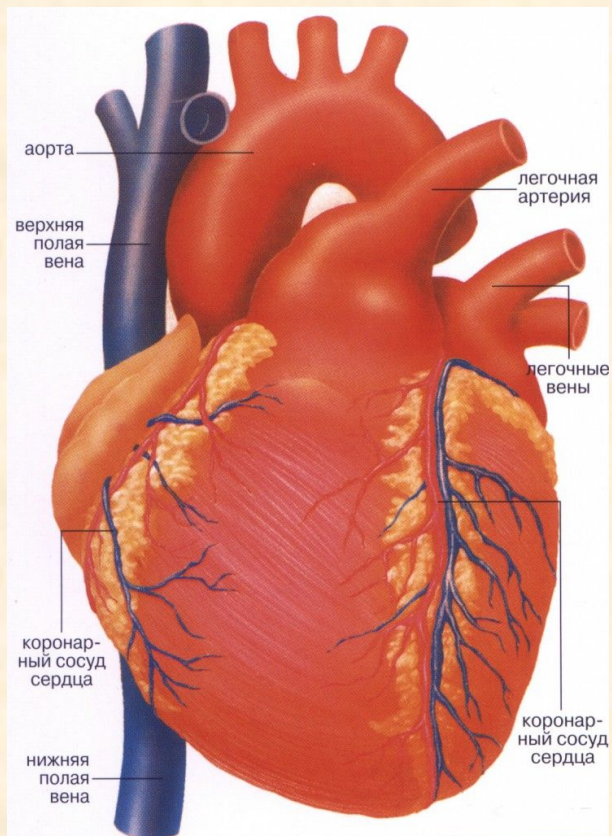
мышца



**Мышцы
крепятся к
костям при
помощи
сухожилий.**



Что заставляет работать наше сердце?



СЕРДЕЧНАЯ МЫШЦА

ВЫВОД

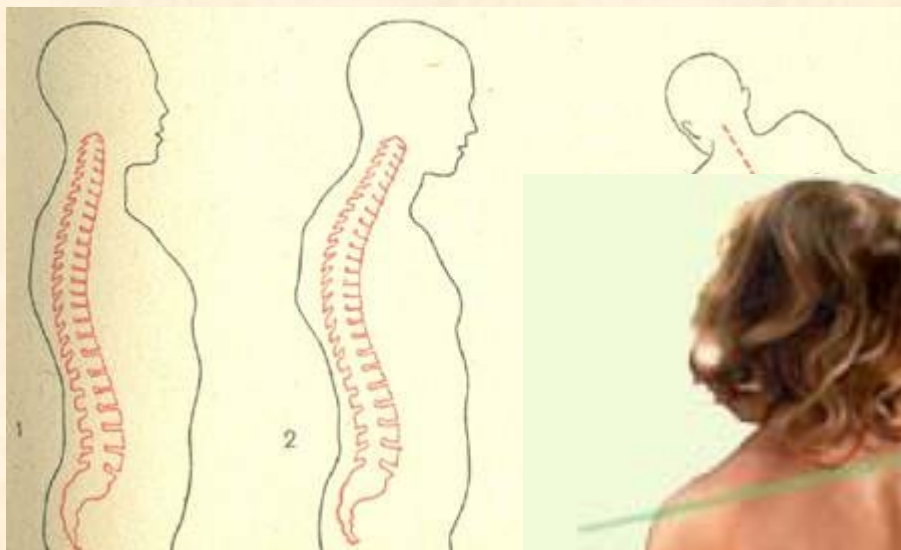
Мышцы – тягачи и силачи нашего тела.

Они приводят его в движение.

Мы можем сидеть, стоять, бегать, улыбаться
благодаря мышцам.

Мышцы надёжно укрывают наши внутренние органы. Заставляют их работать, поднимают и растягивают грудную клетку при дыхании, проталкивают кровь по сосудам, сжимают и разжимают сердце.

КАК ТЫ СИДИШЬ?



**Ассиметрия
лопаток**

**Искривление
позвоночника**

Перекостаза

Скелет и мышцы - опорные структуры и органы движения человека. Они выполняют **защитную** функцию, ограничивая полости, в которых расположены внутренние органы. Так, сердце и легкие защищены грудной клеткой и мышцами груди и спины; органы брюшной полости (желудок, кишечник, почки) - нижним отделом позвоночника, костями таза, мышцами спины и живота; головной мозг расположен в полости черепа, а спинной мозг - в позвоночном канале.