

Основные экологические проблемы биосферы

Глобальные проблемы человечества.



Автор учитель биологии МБОУ
СОШ № 14 г. Ишимбай
Исхаков Ш.М.

Увеличение численности населения Земли.

Свыше 80 млн чел. январь 2010 год:

№	Страна	Население	Прирост
1	 КНР	1 338 094 418	▲ 0,488%
2	 Индия	1 177 995 904	▲ 1,606%
3	 США	309 824 646	▲ 0,894%
4	 Индонезия	245 512 357	▲ 1,213%
5	 Бразилия	192 572 592	▲ 1,008%
6	 Пакистан	168 800 039	▲ 0,828%
7	 Бангладеш	158 255 312	▲ 1,379%
8	 Нигерия	146 019 909	▲ 0,55%
9	 Россия	141 932 896	▲ 0,04%
10	 Япония	127 288 419	▼ -0,088%
11	 Мексика	109 955 400	▲ 1,153%
12	 Филиппины	94 281 287	▲ 1,764%
13	 Вьетнам	86 986 560	▲ 1,004%
14	 Германия	81 369 548	▼ -0,033%
15	 Египет	82 713 520	▲ 1,721%

По прогнозам,
в 2050 году
**численность
населения
Земли**
достигнет
9,2 млрд...
Человек.

Сокращение истощаемых невозобновимых ресурсов Земли, в том числе энергетических.



Разрушение озонового слоя Земли.



«Парниковый эффект» -

глобальное потепление климата
Земли из-за повышения
содержания углекислого газа в
атмосфере

ПАРНИКОВЫЙ ЭФФЕКТ

А Т М О С Ф Е Р А

Солнечная радиация
проникает сквозь
чистую атмосферу
Приходящая радиация равна
343 Ватт на кв. Метр

Часть солнечной радиации
отражается атмосферой
и земной поверхностью
Отраженная радиация
103 Ватт на кв. Метр

Часть инфракрасной радиации
проходит сквозь
атмосферу и теряется в космосе
Чисто уходящей радиации
240 Ватт на кв. Метр

ПАРНИКОВЫЕ ГАЗЫ

Чисто приходящей
солнечной радиации
составляет 240 Ватт
на кв. Метр

Часть инфракрасного излучения
поглощается и отражается назад
молекулами парниковых газов.
Прямым эффектом этого становится нагревание
поверхности земли и тропосферы

Поверхность получает
больше тепла и инфракрасная
радиация выбрасывается снова

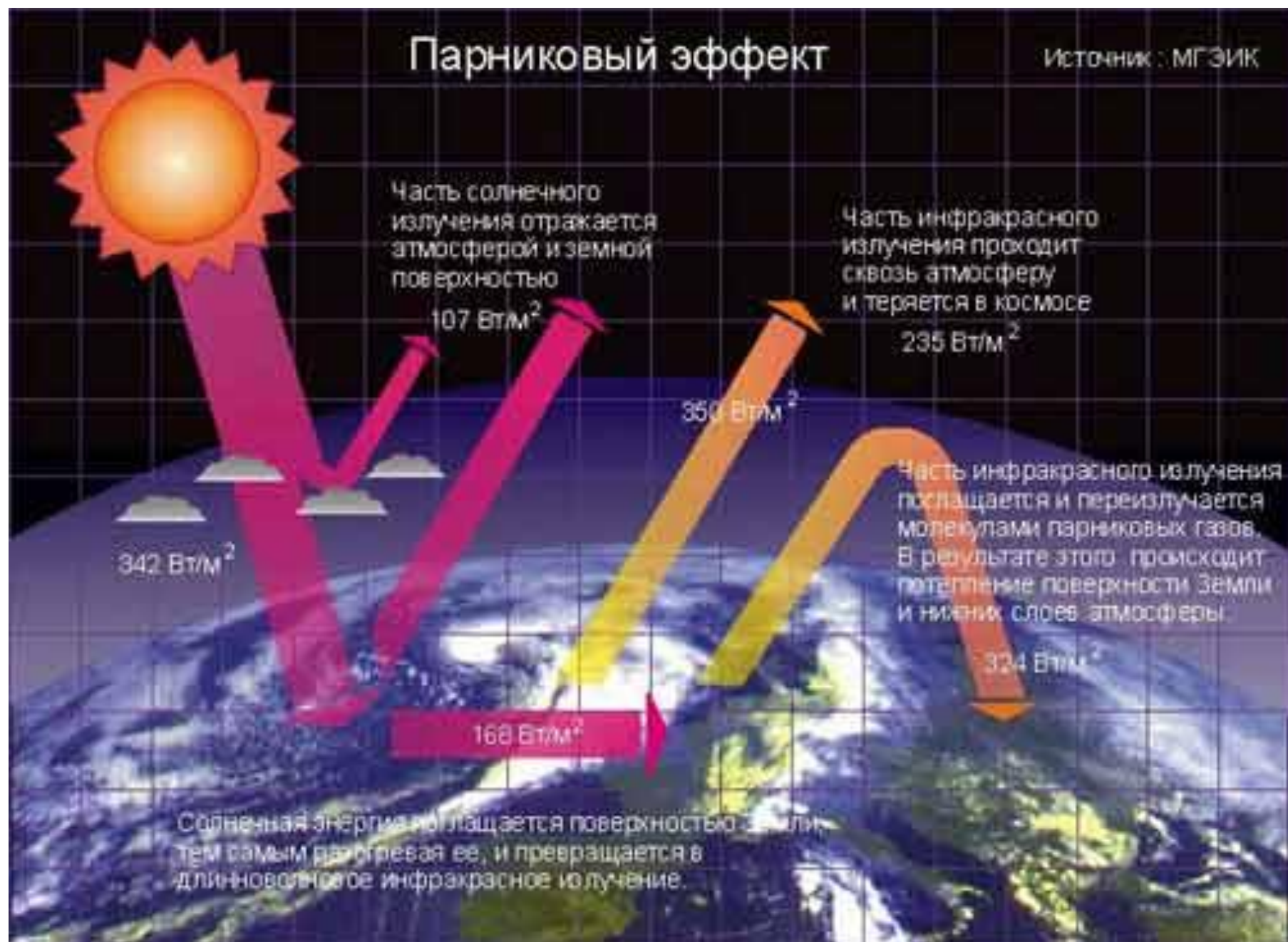
Солнечная энергия
поглощается земной
поверхностью и нагревает ее
168 Ватт на кв. метр

... и она конвертируется в
тепло вызывая эмиссию
длинноволновой (инфракрасной)
радиации в атмосферу

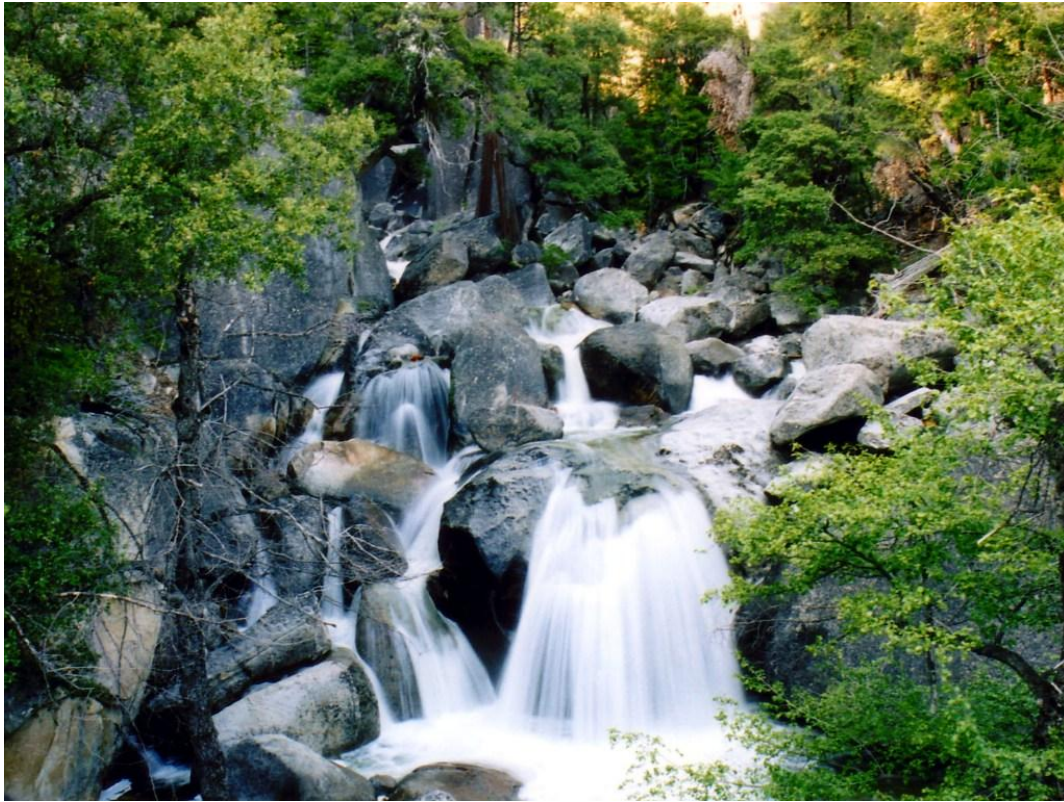
З Е М Л Я

Парниковый эффект

Источник : МГЭИК



Сокращение в мире запасов пресной воды



Примерно 75% мировых запасов пресной воды заключено в ледниках и айсбергах; почти вся оставшаяся вода, в основном, находится под землей в водоносных слоях.

Загрязнение Мирового океана



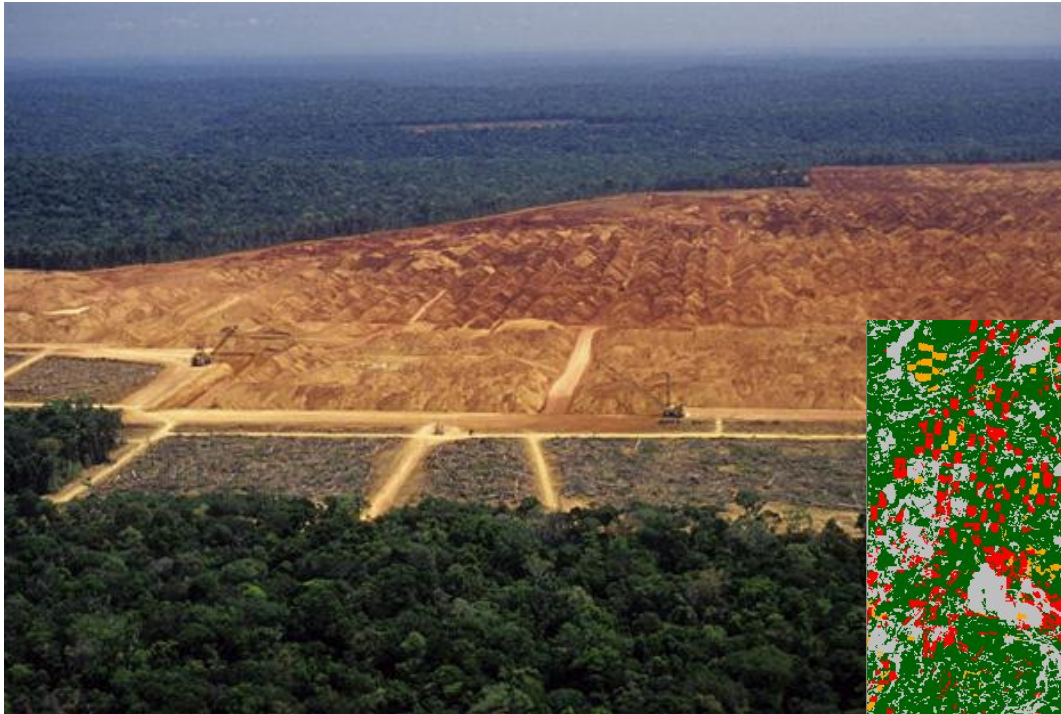
Загрязнение атмосферы и эрозия почвы.



Эрозия - от лат.
«erodere» —
разъедать.

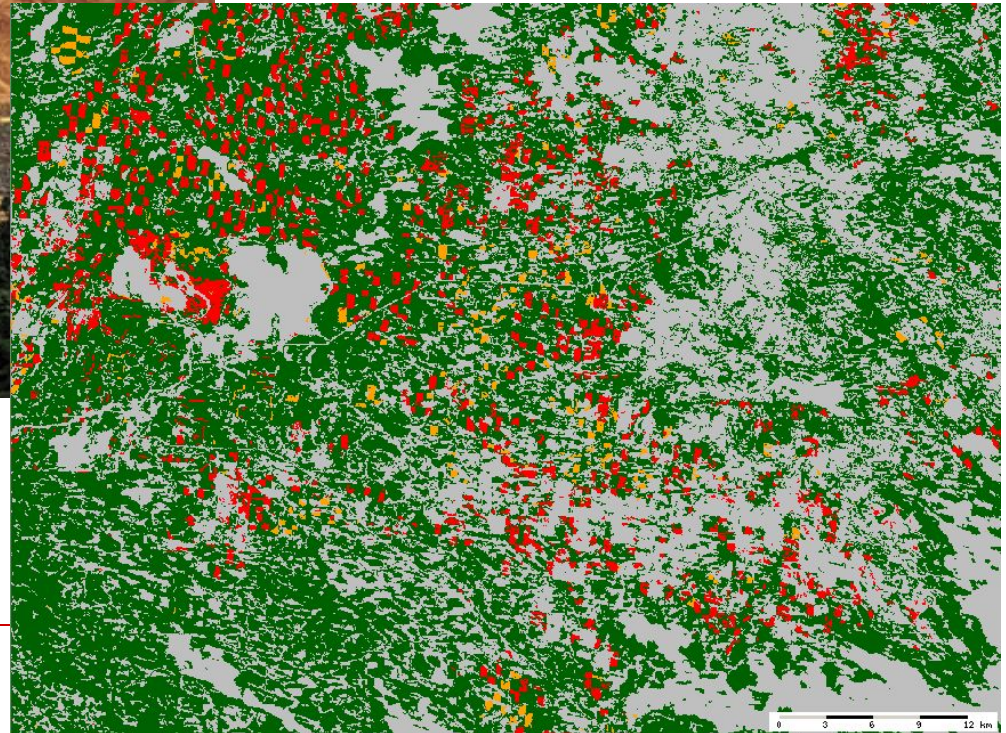


Сокращение площади лесов, особенно тропических и опустынивание этих территорий.



очаги
вырубки леса
в Сибири

Вырубка тропических
лесов- «лёгких»
планеты



Сокращение биоразнообразия в природе.



Спасите нас!!!!

