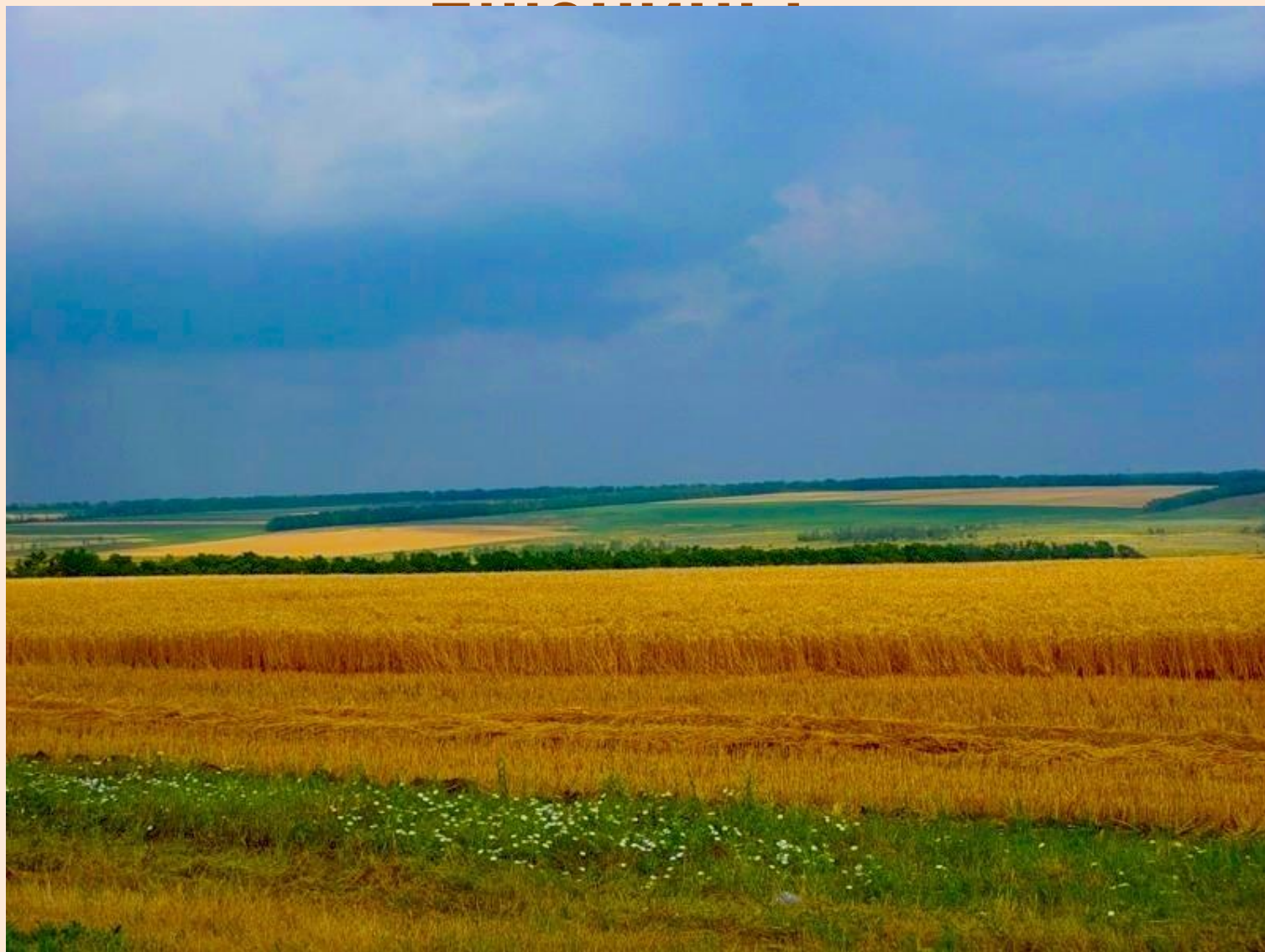


Донской край! Это и бескрайние поля, покрытые волнами золотой



**и чуть блёклое, наполненное зноем
небо над ними,**



**и спокойная гладь небольшой реки, в
которую смотрятся деревья и
кустарники.**



Это серебряная ширь Дона.



**Этот чудесный край – наша
Ростовская область!**



**Она охватывает степи юга России, по
которым течёт Дон с притоками.**



Прошлое нашего края составляет неотъемлемую часть прошлого России.



**О прошлом нашего края могут
рассказать многие науки.**

- История**
- Топонимика**
- Этнография**
- Археология**

Топонимика

- Изучает название рек, озёр, отдельных местностей в нашем крае.



Этнография

- Изучает обычаи и традиции разных племён и народов, особенности их расселения и взаимоотношений.



Археология

- Изучает историю по вещественным остаткам жизни людей.



Ученые - археологи открывают тайны вещественных источников



Труд археолога

- Наблюдение
- Описание
- Анализ
- Научный метод
- Тяжёлая физическая работа
- Воображение и догадки

Что оставляет время археологу?



Истлевшие кости



Мельчайшие остатки украшений



Основные этапы работы археолога.

- 1. Тщательное изучение существующих древних документов, архивов



2. Опрос местных жителей, отбор правдивых историй.



3. Наметить границы будущих раскопок.



4. Проведение раскопок.





5. Склеивание фрагментов, кусочков.



6. Научное исследование.