

# **Зарождение искусства.**

**Художественный образ – основное средство отражения и познания мира в первобытном искусстве.**

**Первобытный орнамент.  
Образность архитектурных первоэлементов. Стонхендж.**

**Искусство** – отражение в художественных образах представлений об окружающем мире.

- **Художественный образ**

картина мира, созданная автором, наполненная его мыслями, чувствами, переживаниями.

# Искусство первобытности

- **ПАЛЕОЛИТ** – древний каменный век (X тысячелетие до н.э.)
- **МЕЗОЛИТ** – средний каменный век (X- V тысячелетия до н.э.)
- **НЕОЛИТ** – новый каменный век (V – III тысячелетия до н.э.)

# **ПАЛЕОЛИТ** – древний каменный век (X тысячелетие до н.э.)

- **Наскальная живопись – акцент на изображение животных**

**Пещера Альтамира в Испании (1879)**

**Капова пещера, РФ**









- Красный бык (Бизон), пещера Альтамира (Испания)
- 18-15 тыс. лет до н.э









- Лошади и мамонты. Наскальная живопись. Каповая пещера. Урал. Верхний палеолит.



- Капова  
территория  
республики  
Находка  
«Шульгин

ера на  
оведнике

# **ПАЛЕОЛИТ** – древний каменный век (X тысячелетие до н.э.)

- **Наскальная живопись**

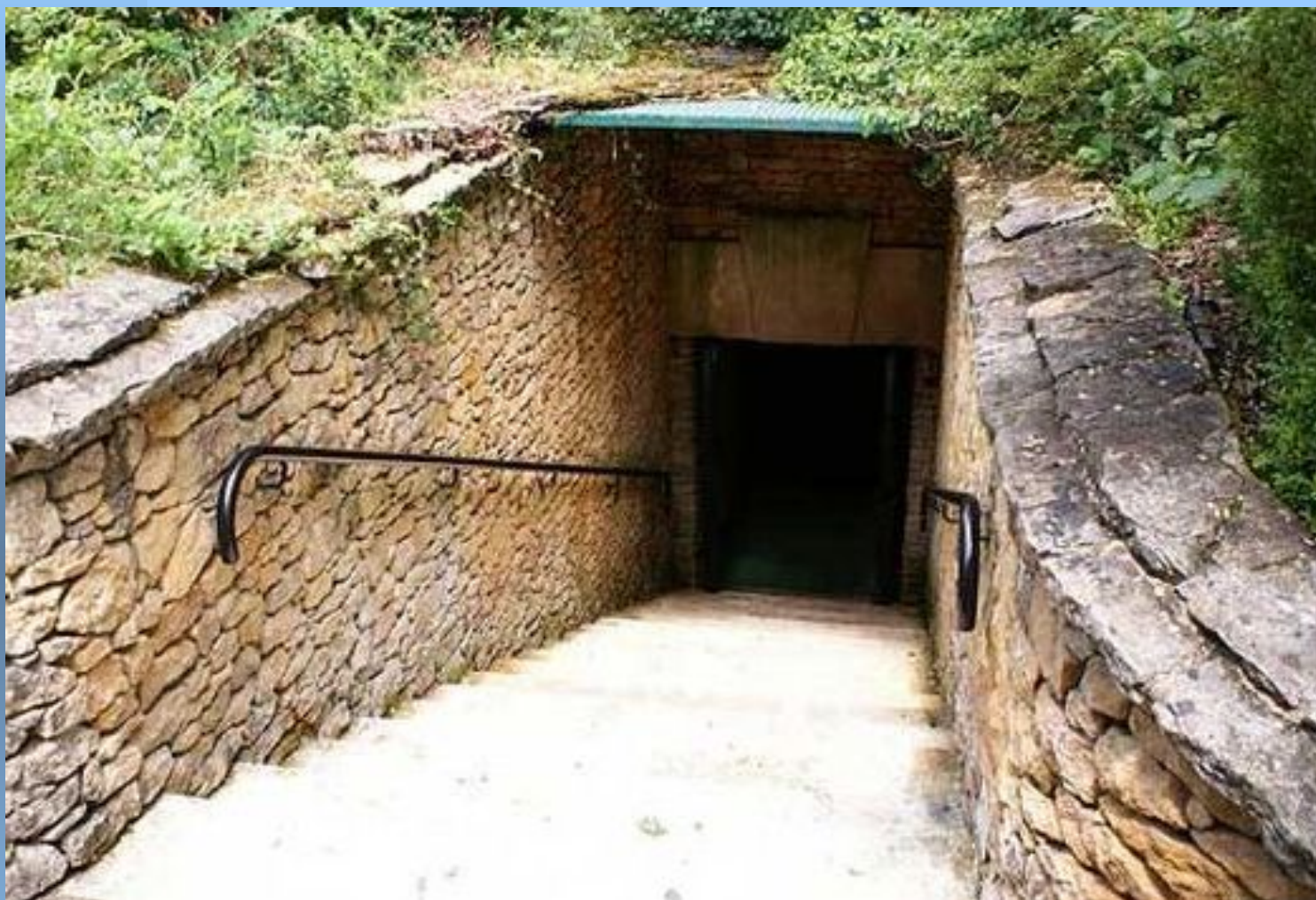
**Пещера Альтамира в Испании (1879 год)**

**Капова пещера, РФ**

**Пещера Ласко во Франции**







- Вход в пещеру Ласко













- Черная корова

# **МЕЗОЛИТ** – средний каменный век (X- V тысячелетия до н.э.)

- Акцент на человека в действии



# Пещера Ласко





- Пещера Ласко

# **НЕОЛИТ** – новый каменный век (V – III тысячелетия до н.э.)

- Новые художественные образы, связанные с плодородием и урожаем.
- Сложился **ГЕОМЕТРИЧЕСКИЙ СТИЛЬ**

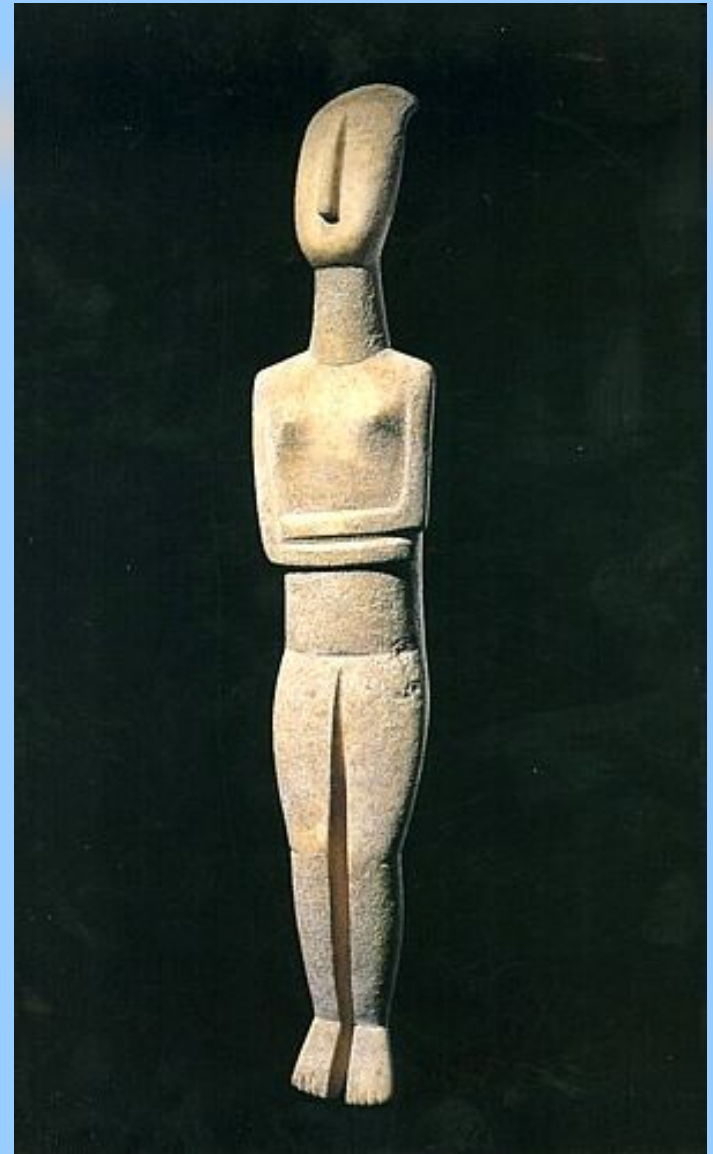




- Венера из Виллендорфа

- Большой женский  
идол с Кикландских  
островов

Киклады (греч. *Κυκλάδες*-лежащие  
кругом) — архипелаг в южной части  
Эгейского моря. В составе  
территории Греции.





- **Дольмен** (Геленджик) – сооружение в виде большого каменного ящика, накрытого плоской плитой.





- Дольмен в Ирландии



- **Менгир** (Менгир Сент-Магер-ан-Мож (Бретань)) – вертикальный врытый в землю камень высотой 5 м и более.



- **Кромлех** (Кромлех Броугар или Храм Солнца, Оркнейские острова)– круговая ограда из огромных камней.





- **Стонхендж** - это доисторический памятник, расположенный в английском графстве Уилтшир.
- Сам памятник и его окрестности были включены в список Всемирного наследия ЮНЕСКО