

1 раунд

ПРАВЛЕНИЕ ПЕРВЫХ РОМАНОВЫХ

Исторические личности	<u>10</u>	<u>20</u>	<u>30</u>	<u>40</u>	<u>50</u>
Даты	<u>10</u>	<u>20</u>	<u>30</u>	<u>40</u>	<u>50</u>
Развитие страны	<u>10</u>	<u>20</u>	<u>30</u>	<u>40</u>	<u>50</u>
Изображения	<u>10</u>	<u>20</u>	<u>30</u>	<u>40</u>	<u>50</u>
Факты	<u>10</u>	<u>20</u>	<u>30</u>	<u>40</u>	<u>50</u>

---

## НАЗОВИТЕ ИМЯ:

Сын царя, прекрасно образованный, разносторонний, любитель книжных премудростей. Получил в период самостоятельного правления прозвище «Тишайший». При нем был создан первый придворный театр.

Отец Петра Сын царя, прекрасно образованный, разносторонний, любитель книжных премудростей. Получил в период самостоятельного

---

Алексей Михайлович Романов



НАЗОВИТЕ ИМЯ:

Мордвин Никита, рано осиротел,  
с детства пристрастился к чтению  
духовных

Книг. Был послушником в монастыре,  
впоследствии стал  
священнослужителем.

Патриарх. Инициатор церковной  
реформы?

# Патриарх Никон



НАЗОВИТЕ ИМЯ:

Боярин, состоял в родстве

с Романовыми. Был

постельничим у

Михаила Федоровича. Именно

ему, умирая последний

«поручил

своего наследника» ?

**Боярин Борис Иванович  
Морозов**





# НАЗОВИТЕ ИМЯ:

Отличался мягким характером, добротой и робостью;  
испытал личное потрясение: когда ему исполнилось 20  
лет и он выбрал себе невесту,  
не позволили на ней жениться;  
вел малоподвижный образ жизни, очень любил цветы  
и диковинные растения, пожалуй, первым завел в  
России оранжерею;  
занимался делами сам только в последние 10 лет  
своей жизни, т.к. сначала главную  
роль играла его мать, а затем, по возвращении  
из плена, его отец;  
он стал родоначальником царской династии  
по решению «всей земли»

# Михаил Федорович Романов



## НАЗОВИТЕ ИМЯ:

Одна из богатейших боярынь Одна из богатейших боярынь XVII Одна из богатейших боярынь XVII в., родственница

жены царя Алексея Михайловича.

Рачительная хозяйка, «матерая вдова» очень любившая своего сына. Приняла постриг по старообрядческому образцу. Стала яростной сторонницей сторонницей в сторонницей в всех гонимых за «Старую веру».

За веру же и была отправлена в земляную яму городка Боровска, где умерла от мучений и голода. Тело ее было зарыто без отпевания в рогоже

Боярыня Феодосия Прокопьевна Морозова



---

Назовите дату Соляного  
бунта



1 июня 1648 г.



Назовите дату Медного бунта



Июль 1662 г.





**Назовите дату:**

В г. Переяславле состоялся общий совет, на котором собрались выборные представители от всех сословий украинского населения. Решение собравшихся было единодушным – Украина вошла в состав России.

---

8 января 1654 г.



---

**Назовите дату события:**

«людей потрясали жестокие методы борьбы со свергнутыми святынями: иконы бросали в костер, книги уничтожали. Сопротивлявшихся, в том числе непокорных иконописцев отлучали от церкви»...

---

1653-1656

гг.



# Назовите дату события

---

На кругу Разин вопрошал соратников: «Любо ль вам всем итти с Дону на волгу, а с волги итти в Русь против государевых неприятелей, чтоб

На кругу Разин вопрошал соратников: «Любо ль вам всем итти с Дону на волгу, а с волги итти в Русь против государевых неприятелей, чтоб ≤ На кругу Разин вопрошал соратников:

«Любо ль вам всем итти с Дону на волгу, а с волги итти в Русь против государевых неприятелей, чтоб <... На кругу Разин вопрошал соратников: «Любо ль вам всем итти с Дону на волгу, а с волги итти в Русь против

---

1670 год



---

Назовите главную административно-территориальную единицу в России в

Назовите главную административно-территориальную единицу в России в

XVII Назовите главную

административно-территориальную единицу в России в XVII в.?

---

Крупная военно-административная  
единица, начавшая формироваться во  
второй половине Крупная военно-  
административная единица, начавшая  
формироваться во второй половине XVII  
Крупная военно-административная  
единица, начавшая формироваться во  
второй половине XVII в.?



---

# Разряд



Назовите высшие слои  
духовенства **в** духовенства **в**  
XVII **духовенства** **в** XVII в.?

---

Епископ, Архиепископ,  
Митрополит, Патриарх



---

Назовите понятие:

Усиление хозяйственных связей и обмена товаров между различными районами страны?

---

# Всероссийский рынок



---

Назовите понятие:

Сословно-представительный орган  
власти, прекративший свою работу в  
1953 г.?

# Земский собор



Назовите имя исторического

деятеля  
деятеля

ческого





# Михаил Федорович Романов



# Назовите имя исторического деятеля?



СЪБРАЪ ВЕЛИКАГО  
ЦАРА ЦАРЯ И ВЕЛИКАГО  
КНЯЗЯ АЛЕКСѢЯ МИХАЙЛОВИЧА  
ВСЕА ВЕЛІКІА ІМАЛОВА  
І БѢЛВА РОСІИ СЪМОУДЕ ПРА.

# Алексей Михайлович Романов



Назовите имя исторического деятеля?



# Гетман Украины Богдан Хмельницкий



С каким историческим событием связана  
эта картина. Назовите ее автора



---

# Церковный раскол. Василий Иванович Суриков



С каким историческим событием связана

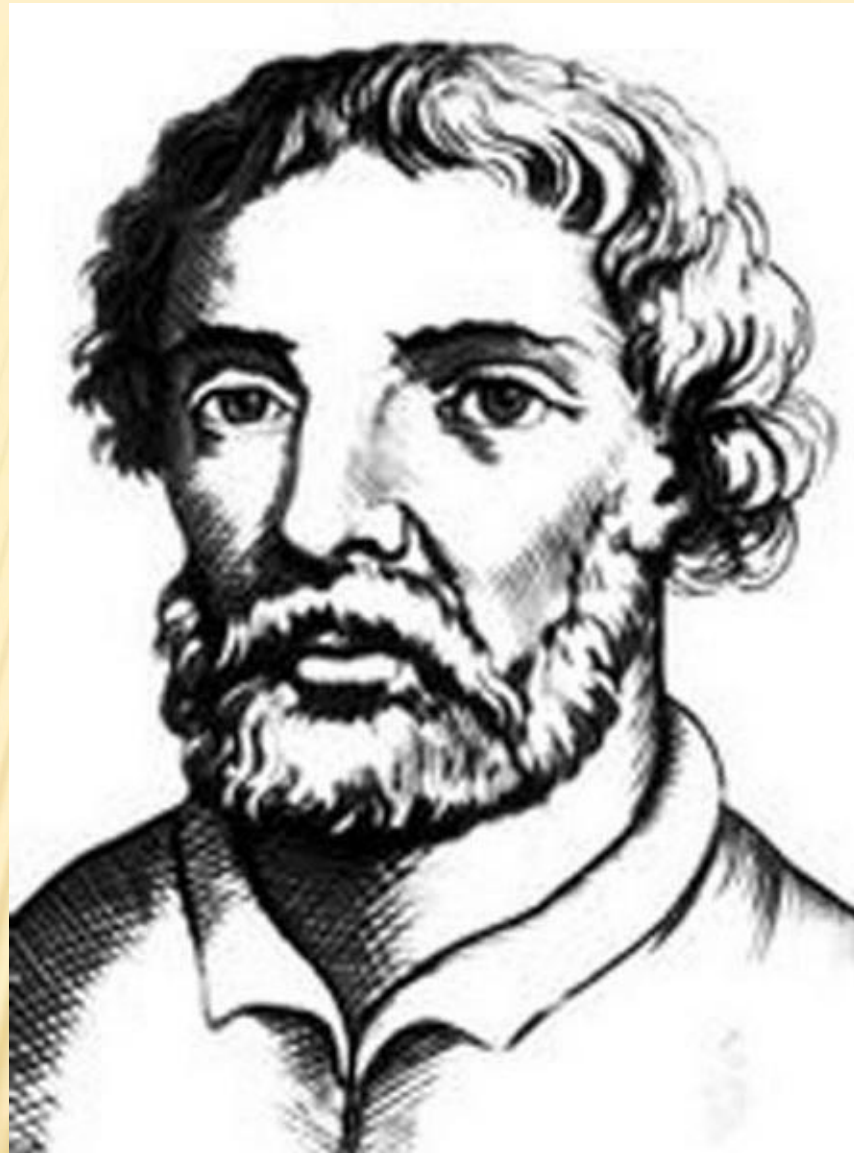




Русско-турецкая война  
1676-1681 гг.  
Илья Ефимович Репин



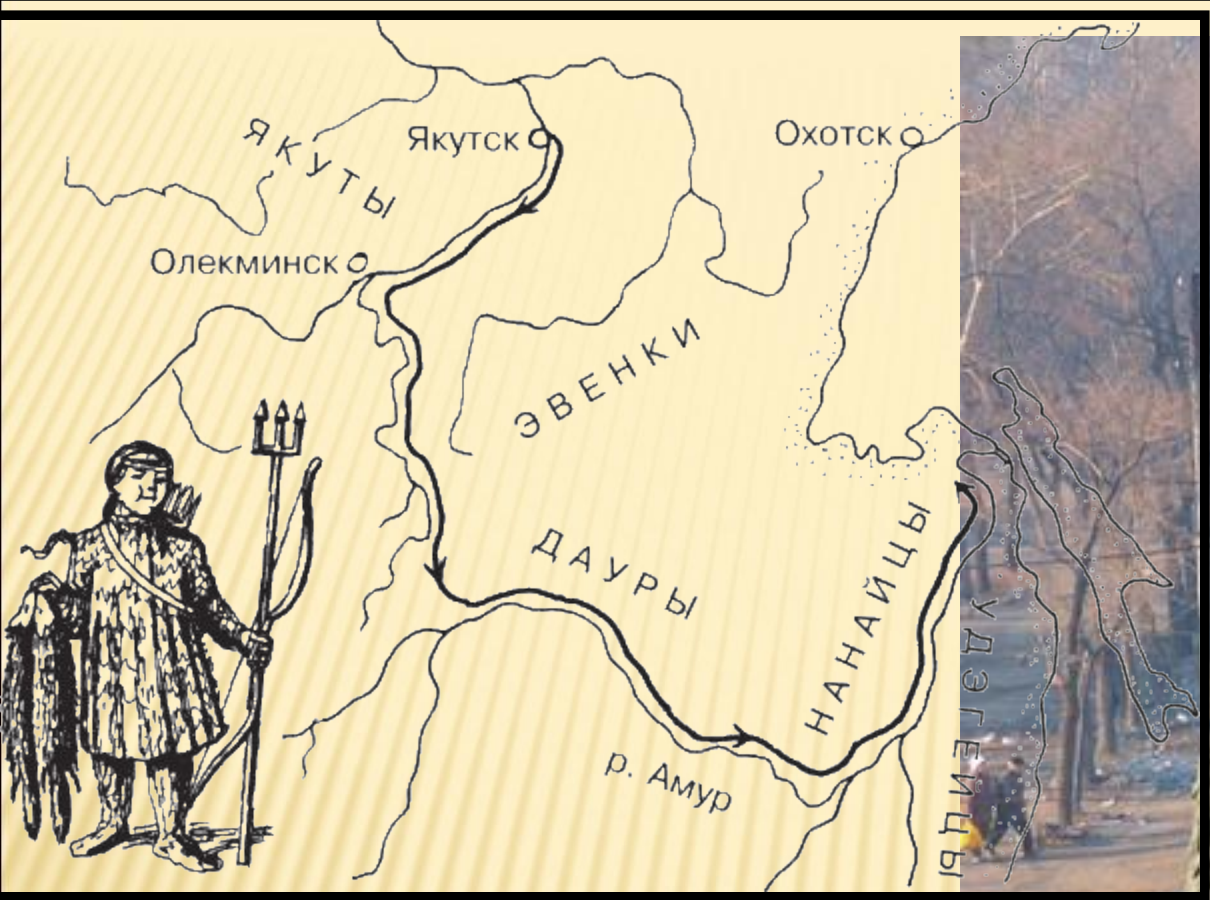
Кто рассылал прелестные грамоты  
бить бояр и воевод?



Степан Разин



Этот путешественник и  
первопроходец составил первый  
«Чертеж реки Амур»?



Ерофей Павлович Хабаров.



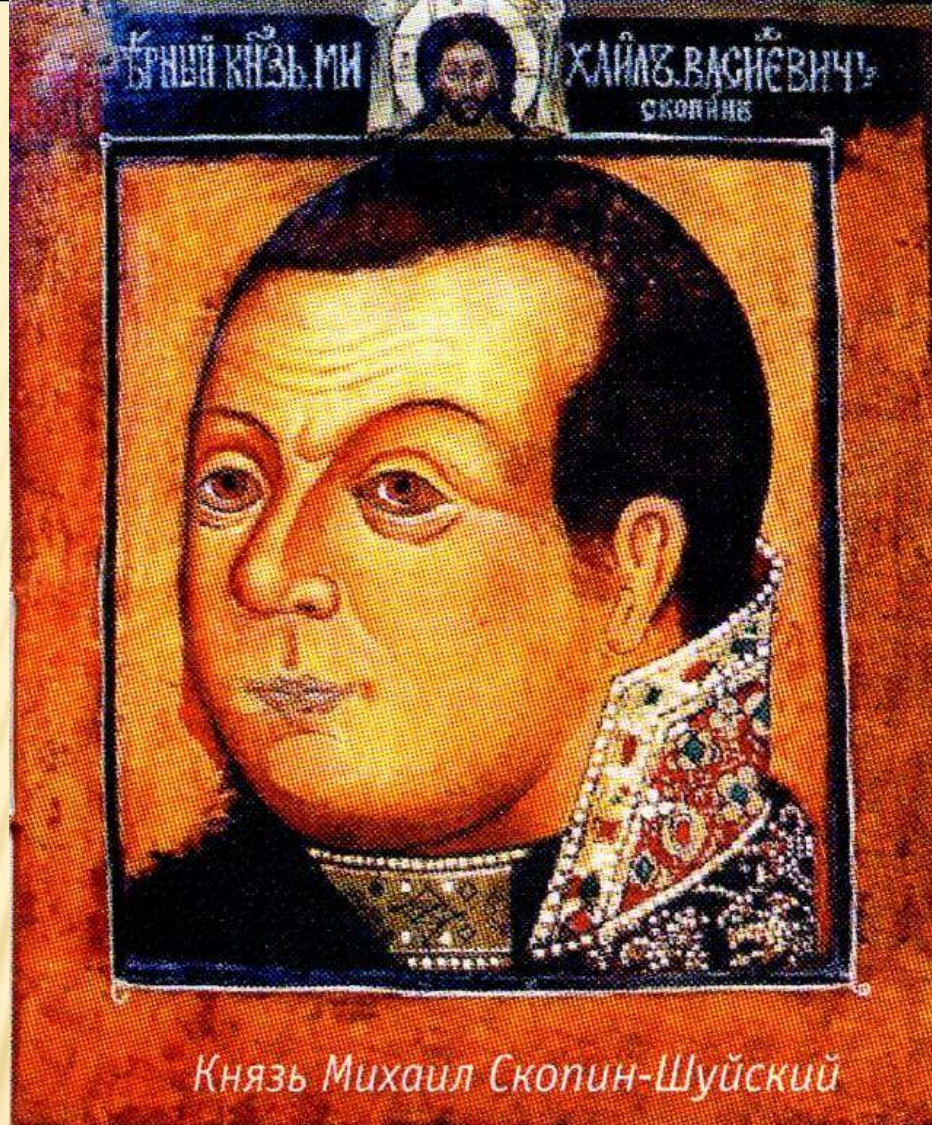
Этому человеку А.М. Романов  
поручил создать придворный театр по  
западному образцу?

Готфрид Грегори.



Портретная живопись первой половины  
XVII**XVII** века, создаваемая в  
иконописной  
Манере яичными красками на доске?



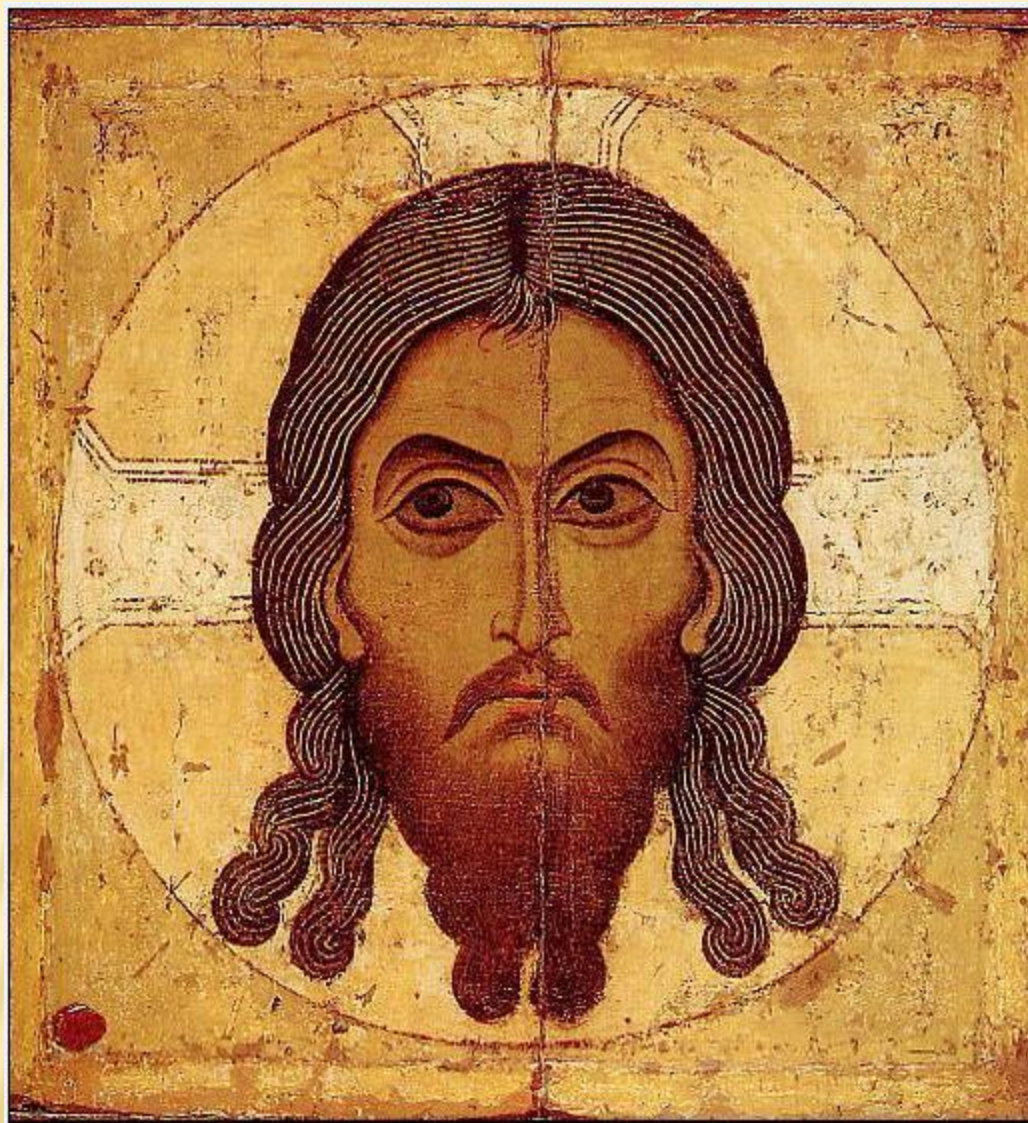


*Князь Михаил Скопин-Шуйский*

Парсуна



Выдающийся мастер живописи, автор произведения «Спас Нерукотворный»



Симеон Ушаков

