

---

**Вид.**

**Критерии вида.**

---



Термин «вид» впервые  
ввел в биологию  
английский ботаник Джон  
Рей.

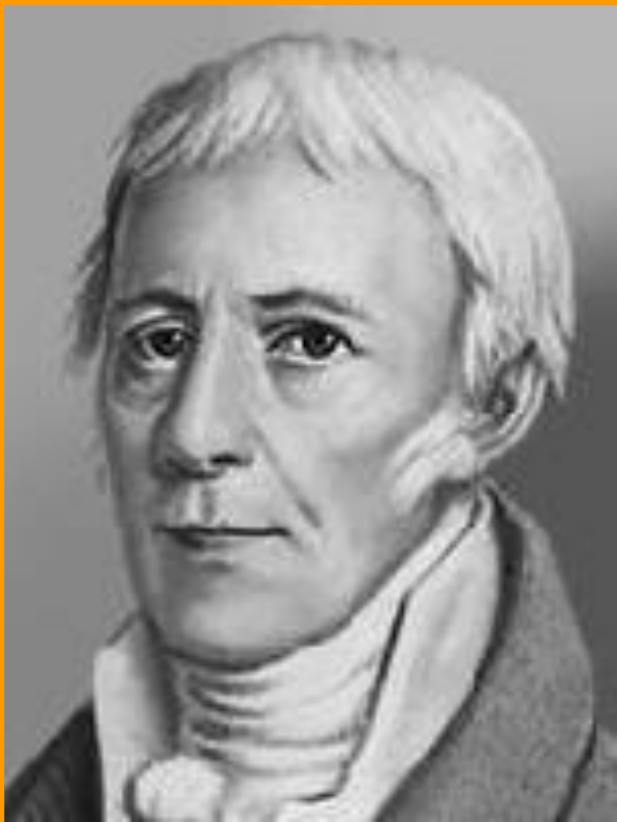
Джон Рей  
(1628 – 1705)

# К. Линней



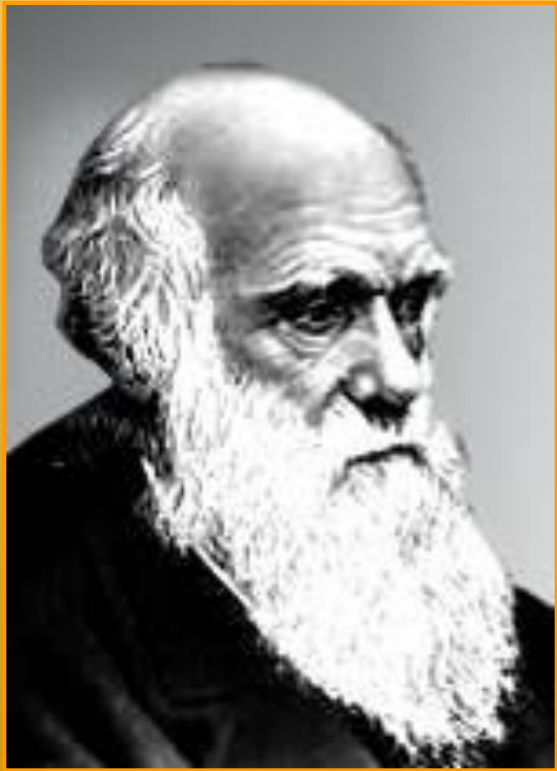
- Признавал реальное существование видов в природе.
- Считал виды постоянными и неизменными.

# Ж.Б. Ламарк



- Считал, что термин «вид» придуман человеком для удобства классификации.
- Отрицал реальное существование видов в природе, представлял себе природу как совокупность постоянно изменяющихся рядов особей.
- Реальными считал только особи.

# Ч. Дарвин



- Виды реально существуют в природе.
- Виды возникают, исчезают, развиваются, изменяются, дают начало другим видам.

# Критерии вида –

признаки, по которым особи  
объединяются в один вид

**ИЛИ**

*признаки, по которым можно  
различить особей разных видов.*

# Морфологический критерий -

особенности внешнего строения.



# Морфологический критерий

Не является основным и единственным, так как:

- Существуют виды-двойники (например, виды-двойники малярийного комара, 2 вида-двойника черных крыс).





# Морфологический критерий

Не является основным и единственным, так как:

- Существует явление мимикрии – подражание съедобного вида ядовитому).



осовидка



оса

# Морфологический критерий



Не является основным и  
единственным, так как:

- Особи одного вида могут отличаться друг от друга по окраске и другим признакам (при обитании в разных условиях (например, две популяции улиток – лесная и луговая, две популяции речного окуня – глубоководная и прибрежная; могут появляться особи-альбиносы).



Индустриальный меланизм  
березовой пяденицы



Различие в окраске ужа  
обыкновенного





Различие в окраске лягушки  
озерной





Альбинизм у ежа



# Альбицизм

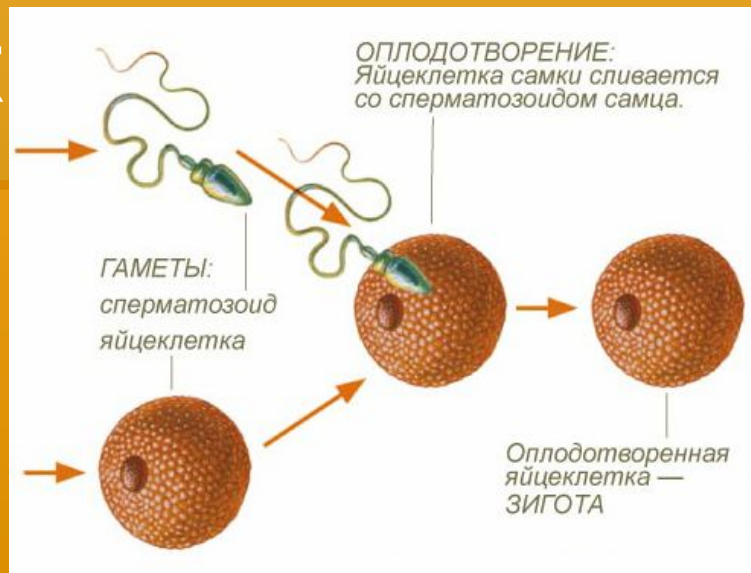


# Физиологический критерий -

особенности процессов жизнедеятельности.

Главным является  
способность

К

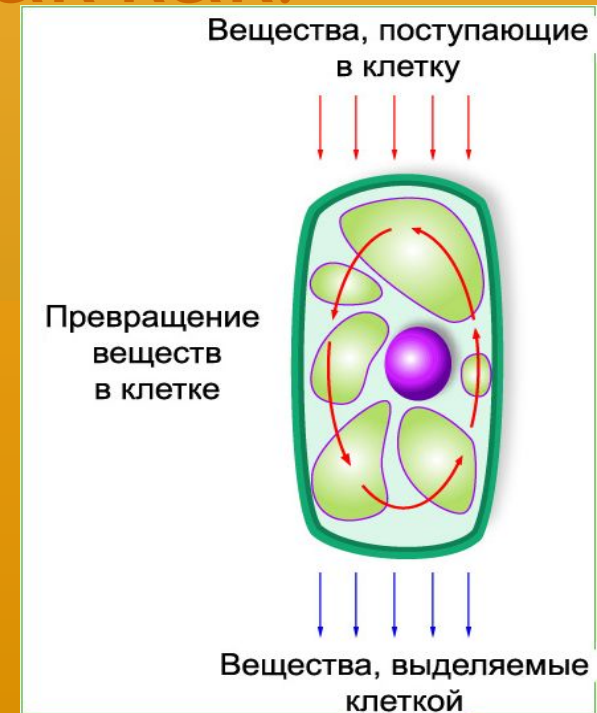




# Физиологический критерий -

Не является основным и  
единственным, так как:

- Есть близкие виды, имеющие сходные процессы жизнедеятельности.



# Географический критерий -

область распространения (ареал) вида.



Ареал сибирской лягушки



Ареал травяной лягушки

# Географический критерий

Не является основным и единственным, так как:

- В одном ареале могут жить особи разных видов.
- Особи одного вида могут занимать разные ареалы (например, островные популяции).
- Существуют виды-космополиты, проживающие повсеместно (например, рыжий таракан, домовая муха)
- Ареалы некоторых видов быстро изменяются (например, расширяется ареал зайца-русака).
- Существуют биареальные виды (например, перелетные птицы).

# Экологический критерий -

приспособленность особей вида к определенным условиям существования.

# Экологический критерий

- Р
- к о
- Ос
- раз
- (на
- реч
- луг



НЫ

БКО

ЦИИ

И на

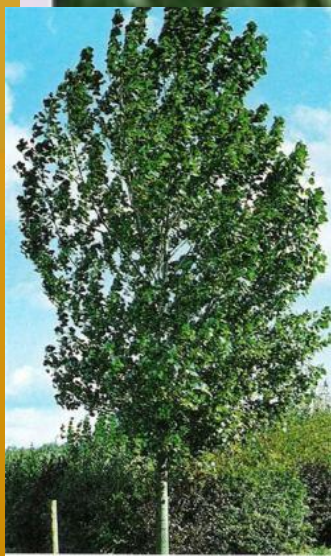


# Генетический критерий -

определенный набор хромосом.

Главным является не количество, а строение и форма хромосом.

Например, у человека и тополя одинаковое количество хромосом – 46.



# Генетическая критерий -

Из-за различия в хромосомном наборе между особями разных видов имеется репродуктивная изоляция:

- разные сроки размножения;
- по-разному устроены половые аппараты;
- сперматозоиды не могут проникнуть в яйцеклетку;
- если оплодотворение произошло, то погибает зародыш или молодой организм рождается нежизнеспособным.
- если гибрид жизнеспособен, то он неплодовит например: лошак, мул, хонорик (хорек и норка)



# Генетический критерий

Не является универсальным, так как:

- Особи одного вида могут иметь разное количество хромосом.  
Например: у особей одного из видов долгоносиков набор хромосом может отличаться в 2-3 раза.
- В природе имеются виды, которые успешно скрещиваются.  
Например:
  - ✓ некоторые виды синиц, канареек, зябликов;
  - ✓ некоторые виды тополей, ив.



# *Вывод:*

для того, чтобы определить принадлежность особи к какому-то виду недостаточно одного критерия, необходимо учитывать совокупность всех критериев.

# Вид —

совокупность особей, обладающих сходством морфологических, физиологических, биохимических особенностей, свободно скрещивающихся и дающих плодовитое потомство, похожее на родителей, приспособленных к определенным условиям жизни и занимающих в природе определенный ареал.



Какому критерию вида соответствует следующее описание:

большая синица живет в кронах деревьев, питается крупными насекомыми и их личинками?

- 1) географическому
- 2) экологическому
- 3) морфологическому
- 4) генетическому

С какой целью критерий вид различия в области распространения и краевости вида?

- 1) географическому
- 2) экологическому
- 3) морфологическому
- 4) генетическому

**A20.** Морфологический критерий вида — это

- 1) его область распространения
- 2) особенности процессов жизнедеятельности
- 3) особенности внешнего и внутреннего строения
- 4) определенный набор хромосом и генов