

Организация работы в реабилитационных и оздоровительных центрах для детей

Власова Альфия

Функции дошкольного образовательно-оздоровительного учреждения

Детские дошкольные образовательные учреждения выполняют две важнейшие функции - социальную и педагогическую. В дошкольном образовательно-оздоровительном учреждении появляется важнейшая составляющая социальной функции - укрепление здоровья будущего гражданина России, а в целом - это реальная забота о здоровье и образовании нации

необходимость и востребованность

- Создание дошкольных образовательных учреждений санаторного типа является насущной необходимостью как для общества в целом, так и для отдельно взятого ребенка, нуждающегося в этом, в частности.
- В свете всего вышесказанного обоснована необходимость и востребованность интегративных организационных форм оздоровительных реабилитационных центров для детей с проблемами здоровья, деятельность которых создает оптимальные ситуации для развития детей с разным уровнем здоровья; ориентирована на процесс интеграции больных детей в среду здоровых сверстников; обеспечивает благоприятные условия для проявления здоровыми детьми социальных инициатив; основывается на консолидации усилий специалистов различных министерств и ведомств, общественных организаций.


Детский реабилитационный центр

- Детский реабилитационный центр - это стационарное лечебно-профилактическое учреждение для проведения с больными детьми лечебно-реабилитационных и общеоздоровительных мероприятий, преимущественно с использованием природных и физических факторов в сочетании с диетотерапией, лечебной физкультурой и физиотерапией при соблюдении режима лечения, труда, обучения и отдыха

Тесная взаимосвязь

Свод правил СП 35-116-2006 «Реабилитационные центры для детей и подростков с ограниченными возможностями» разработан по заказу Министерства труда и социального развития Российской Федерации.

Детские оздоровительные учреждения — это узкоспециализированные медико-педагогические учреждения, в которых лечебный процесс осуществляется в тесной взаимосвязи с воспитательно-образовательным процессом.



В существующей практике реабилитационные центры и отделения организуются на базе центров социальной помощи семье и детям, социально-реабилитационных центров, учреждений здравоохранения, детских садов и других учреждений для детей и подростков с ограниченными возможностями здоровья. Эти объекты являются учреждениями социальной защиты населения, осуществляющими реабилитацию детей и подростков с отклонениями в умственном и физическом развитии до 18-летнего возраста.

Нормативные ссылки

- В настоящем Своде правил даны ссылки на следующие нормативные документы:
- СНиП 2.07.01-89* «Градостроительство. Планировка и застройка городских и сельских поселений»;
- СНиП 21-01-97* «Пожарная безопасность зданий и сооружений»;
- СНиП 31-05-2003 «Общественные здания административного назначения»;
- СНиП 35-01-2001 «Доступность зданий и сооружений для маломобильных групп населения»;
- СНиП 2.08.02-89* «Общественные здания и сооружения» (с изменениями 1 - 5);
- СП 35-101-2001 «Проектирование зданий и сооружений с учетом доступности для маломобильных групп населения. Общие положения»;
- СП 35-102-2001 «Жилая среда с планировочными элементами, доступными инвалидам»;
- СП 35-103-2001 «Общественные здания и сооружения, доступные маломобильным посетителям»;
- СанПиН 2.2.1/2.1.1.1200-03 «Санитарно-защитные зоны и санитарная классификация предприятий, сооружений и иных объектов»;
- СанПиН 2.2.2/2.4.1340-03 «Гигиенические требования к персональным электронно-вычислительным машинам и организации работы»;
- СанПиН 2.3.6.959-00 «Санитарно-эпидемиологические требования к организации общественного питания, изготовлению и оборотоспособности продовольственного сырья и пищевых продуктов».

3 Общие положения

- 3.1 Реабилитационный центр для детей и подростков с ограниченными возможностями является учреждением государственной системы социальной защиты населения, осуществляющим комплексную реабилитацию детей и подростков с заболеваниями опорно-двигательной системы, детского церебрального паралича (ДЦП), речевой патологии, нарушениями органов слуха и органов зрения, а также с отклонениями в умственном развитии.
- Центр создается из расчета одно учреждение на 1 тыс. детей с ограниченными возможностями, проживающих в городе или районе. При наличии в городе или районе менее 1 тыс. детей с ограниченными возможностями создается один центр.
- Здания и помещения, предназначенные для размещения центра и его структурных подразделений, должны соответствовать реализации целей и задач этого учреждения, которые приведены в [приложении А](#), а также располагать всеми видами коммунальных услуг (отопление, водопровод, канализация, электричество, газ, радио, телефон), отвечать противопожарным требованиям, санитарно-гигиеническим нормам (СНиП 21-01, СанПиН 2.3.6.959, СанПиН 2.2.2/2.4.1340) и другим нормативным документам, указанным в [разделе 2](#) «Нормативные ссылки».
- 3.4 В составе реабилитационного центра в соответствии с «Примерным положением о реабилитационном центре для детей и подростков с ограниченными возможностями»* следует предусмотреть:
 - 1) отделение медико-социальной реабилитации;
 - 2) отделение психолого-педагогической помощи;
 - 3) отделение дневного пребывания;
 - 4) стационарное отделение;
 - 5) административно-управленческую службу.

помещений

отделения психолого-

педагогической помощи

- 7.1 Подразделения психолого-педагогической помощи предназначены для следующих психолого-социальных и социально-педагогических мероприятий:
- - определение формы обучения детей с ограниченными возможностями, воспитывающихся в домашних условиях (совместно с органами образования);
- - психолого-коррекционная работа с детьми и подростками с ограниченными возможностями, а также консультирование их родителей по вопросам семейного воспитания;
- - организация досуга детей и подростков с ограниченными возможностями, в том числе с их родителями, организация клубной и кружковой работы, летних оздоровительных лагерей и т. п.;
- - проведение профориентации и трудотерапии детей и подростков, организация профессионального обучения и организация их труда и труда членов их семей на дому.

В составе отделения психолого-педагогической помощи предусматриваются

- служба психологической реабилитации;
- служба социально-педагогической реабилитации;
- служба социально-бытовой реабилитации;
- социально-культурный центр;
- служба социальной защищенности.

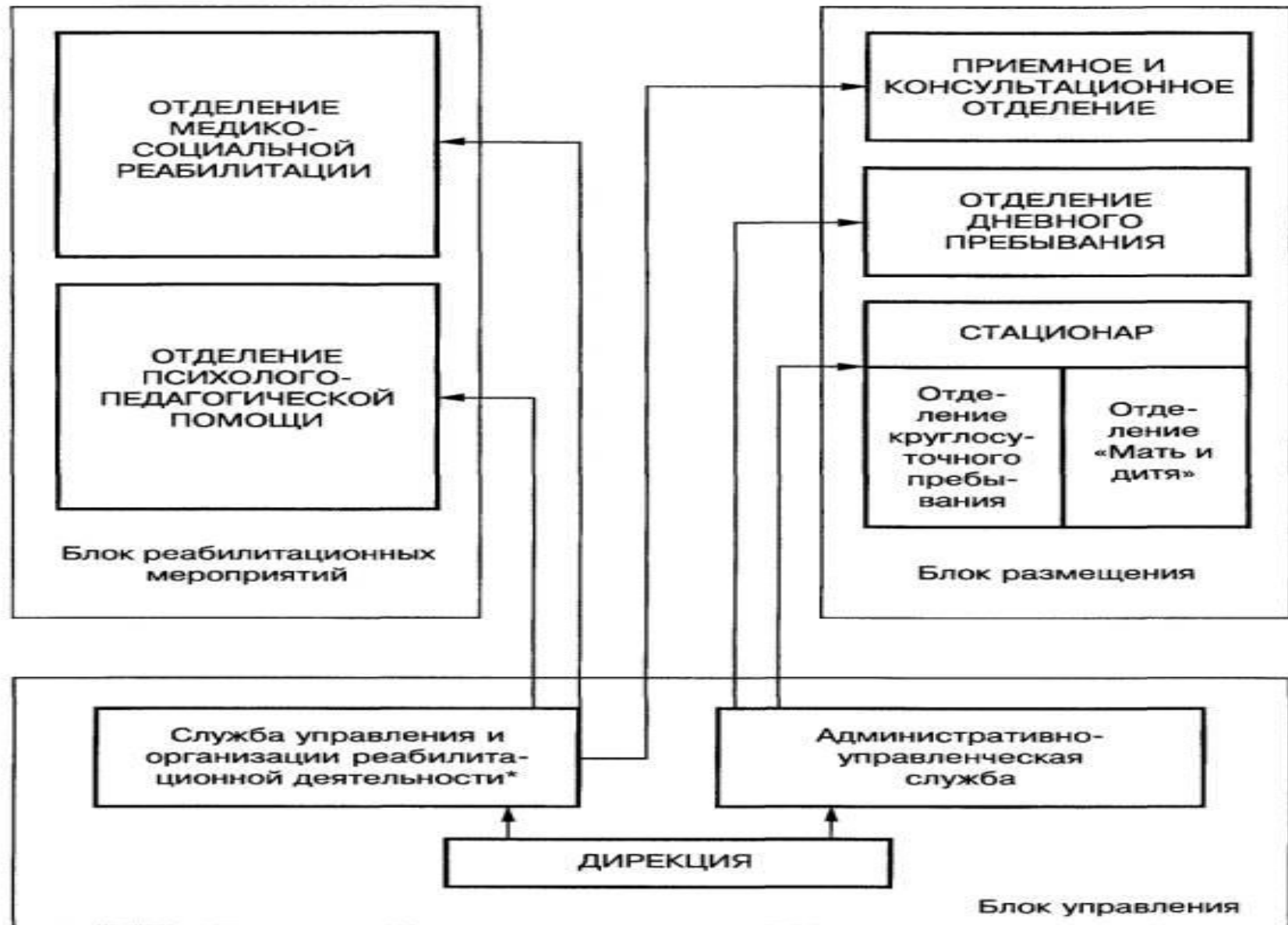
Служба социально-педагогической реабилитации состоит из следующих подразделений:

- - отделение педагогической помощи;
- - специализированные классы и кабинеты;
- - отделение трудотерапии и профориентации.

Организация реабилитационной деятельности

в реабилитационных центрах для детей и подростков

- Для детей и подростков со зрительными нарушениями (для слепых и слабовидящих)
- Для детей и подростков с нарушениями слуха и речи
- К детям и подросткам с нарушениями психической сферы относятся лица с глубокой умственной отсталостью
- умеренной умственной отсталостью
- Для детей и подростков с поражениями опорно-двигательного аппарата



* Не обязательно (по специальному заданию).

