

«Реализация интеллектуального потенциала учащихся»



Автор проекта
Кутыркина Ольга
Николаевна
учитель русского языка
и литературы
МОУ школы №45

По окончании школы у учащегося должны быть сформированы ключевые компетентности:

- готовность к разрешению проблем
- технологическая компетентность

- готовность к самообразованию
- готовность к использованию информационных ресурсов

- готовность к социальному взаимодействию
- коммуникативная компетентность

ПРОБЛЕМА:

Отсутствие системы работы
с одарёнными детьми
приводит к отсутствию
результатов участия в
олимпиадах, конкурсах,
творческих проектах.

Миссия проекта

*Для кого мы
это делаем?*

для учащихся,
имеющих интеллектуальный потенциал,
для ОУ.

Что мы делаем?

создаем Олимпиадную школу
для одаренных учащихся.

проводим диагностическую работу по выявлению

одаренных детей, создаем программу работы с
одаренными
детьми.

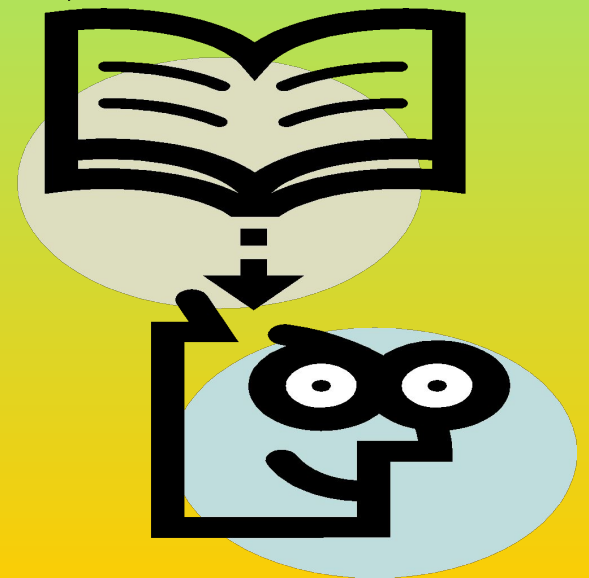
творческую лабораторию для занятий с одаренными
детьми,

привлекаем к сотрудничеству научных работников вузов,
обеспечиваем психологическое сопровождение процесса,
составляем индивидуальную образовательную траекторию
развития каждого ученика.

*Как
мы делаем это?*

ЦЕЛЬ ПРОЕКТА

Реализация творческого и
интеллектуального
потенциала учащихся

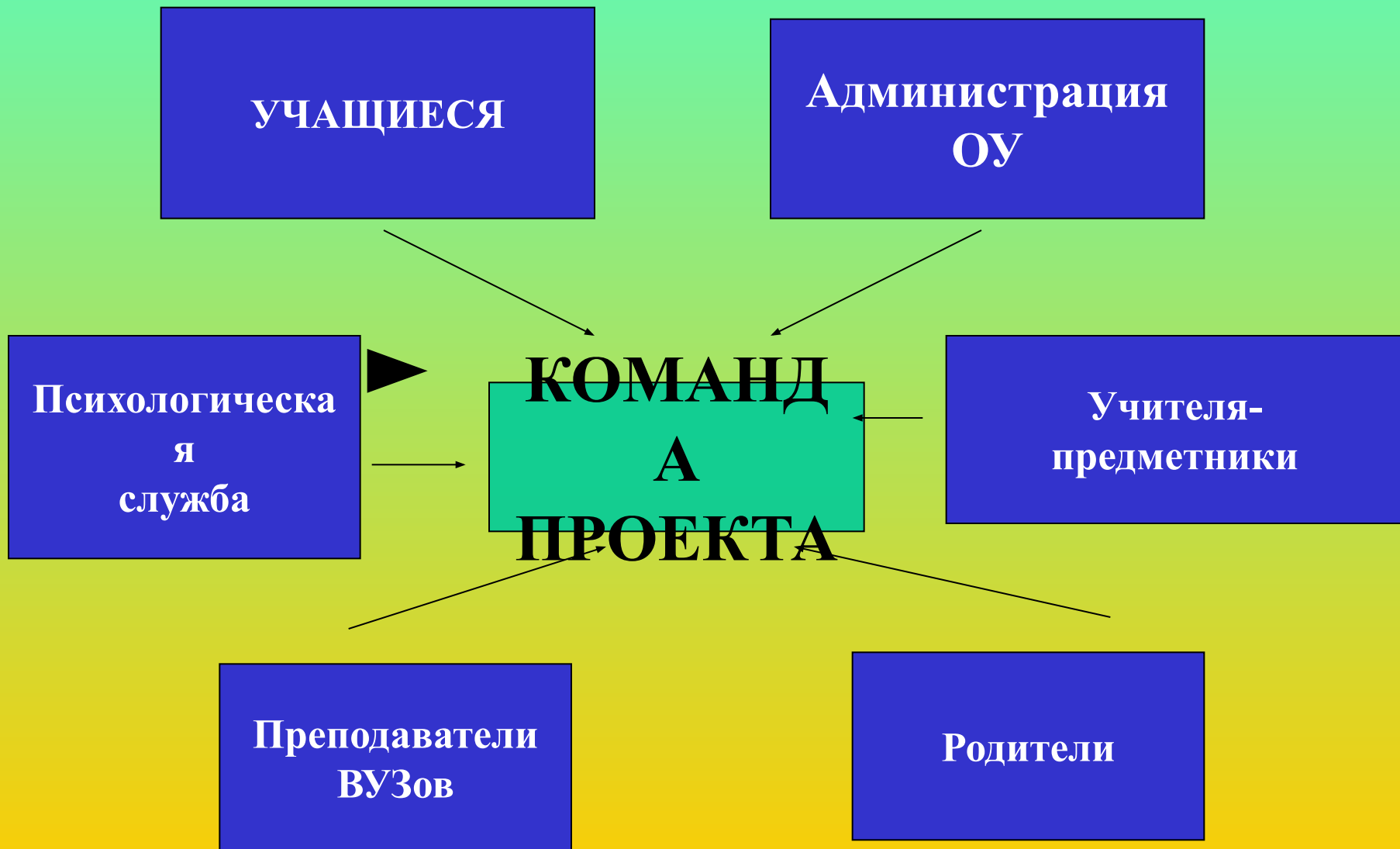


ЗАДАЧИ ПРОЕКТА

**Выявление детей
с высоким
творческим и
интеллектуальным
потенциалом.**

**Построение
индивидуальной
образовательной
траектории развития
учащихся с
творческим и
интеллектуальным
потенциалом через
использование
информационно-
коммуникативных
технологий.**

**Создание и
функционирование
Олимпиадной
школы для
одарённых детей**



Интерес участника проекта

Администрация ОУ



Высокий рейтинг



Наличие призовых мест

Учителя - предметники



Высокое качество знаний



**Учащиеся - победители и
призёры олимпиад**



Интерес участника проекта

Учащиеся

реализовать свои амбиции,

повысить самооценку

поступить на бюджетные места
престижных вузов

Родители

Обучать детей престижных вузах на
бюджетных местах

ВУЗы

Иметь хороших студентов



Этапы работы над проектом

Диагностический

диагностика учащихся,
имеющих интеллектуальный потенциал,
для ОУ.

*Организационны
й*

создаем творческие лаборатории,
заключаем договоры с преподавателями ВУЗов

Основной

Функционирование
Олимпиадной школы

Система работы учителя по развитию учащихся


Педагогический мониторинг
способностей учащихся

Психолого-педагогические
исследования и рекомендации

Построение индивидуальной
траектории развития каждого
ученика



Система работы с творческой группой



«Одаренные»- те учащиеся, которые в данном классе могут достичь больших результатов в обучении по сравнению с другими учащимися.

Летняя программа на творчество

Творческие домашние задания

Занятия в Олимпиадной школе гимназии

Занятия в центре «Эрудит»

Центр дистанционного образования «Эйдос»

Формы работы с развивающей группой

Школьный тур предметных олимпиад

Интеллектуальные марафоны

Творческие проекты

Комплексно-целевые программы

Дистанционные проекты





Предметы развивающие, активизирующие мыслительную активность



**Мониторинг
с дифференциацией
работы
по группами**

Творческая

**Развитие творческих способностей
через: игру, инсценирование сказок,
создание художественных
композиций.**

Развивающая

Развитие мыслительных операций через:

- упражнения логических заданий,
- выявление общих понятий,
- анализ отношений понятий,
- сложные ассоциации,
- количественные отношения

**Развитие интеллектуальных способностей: внимание,
память, мышление**

Повышение мотивации учения

Обращать внимание на самоорганизацию ученика:

- умение самостоятельно добывать знания,
- приучать к систематической деятельности,
- развитие целеустремленности, воли

**Коррекционно-
развивающая**

ПСИХОЛОГО-ПЕДАГОГИЧЕСКАЯ ЛАБОРАТОРИЯ

ЦЕЛЬ: Научное руководство учебно-воспитательным процессом

ЗАДАЧИ:

1. Изучение, исследование и разработка индивидуальных психолого-педагогических программ.
2. Создание педагогических, психологических, социальных условий для успешного обучения и развития каждого ребенка.
3. Внедрение в школьную практику психолого-педагогических развивающих программ, обеспечивающих каждому ребенку возможность реализации и самореализации личности.



Направления деятельности учителя по формированию образовательной среды на основе диагностики



Ожидаемые результаты педагогического воздействия

**Интерне-
ресурсы**

Поиск необходимой информации для
самообразования
Формирование электронной базы данных
теоретического материала

**Дистанционное
обучение**

Возможность обучения по определенному
направлению деятельности
Применение полученных знаний непосредственно
в своей деятельности

**Сетевые
сообщества
педагогов**

Обмен опытом
Возможность получения самой объективной
и достоверной информации по
практическому
применению инновационных технологий

Интеграция ресурсов

Формирование предметных творческих лабораторий



Материально-
техническая
база

Возможность
открытого
выхода в Интернет

Единое информационное пространство



Выводы

Компетентность
учителя должна
выражаться в
результативности
работы с разными
категориями
учащихся



Результативность
обучения будет
определяться
**СТЕПЕНЬЮ
ПРОДВИЖЕНИЯ**
каждого ученика
(оценкой траектории
его развития)

