

Семейное воспитание в современных условиях.

Карадчина Мария Романовна
социальный педагог

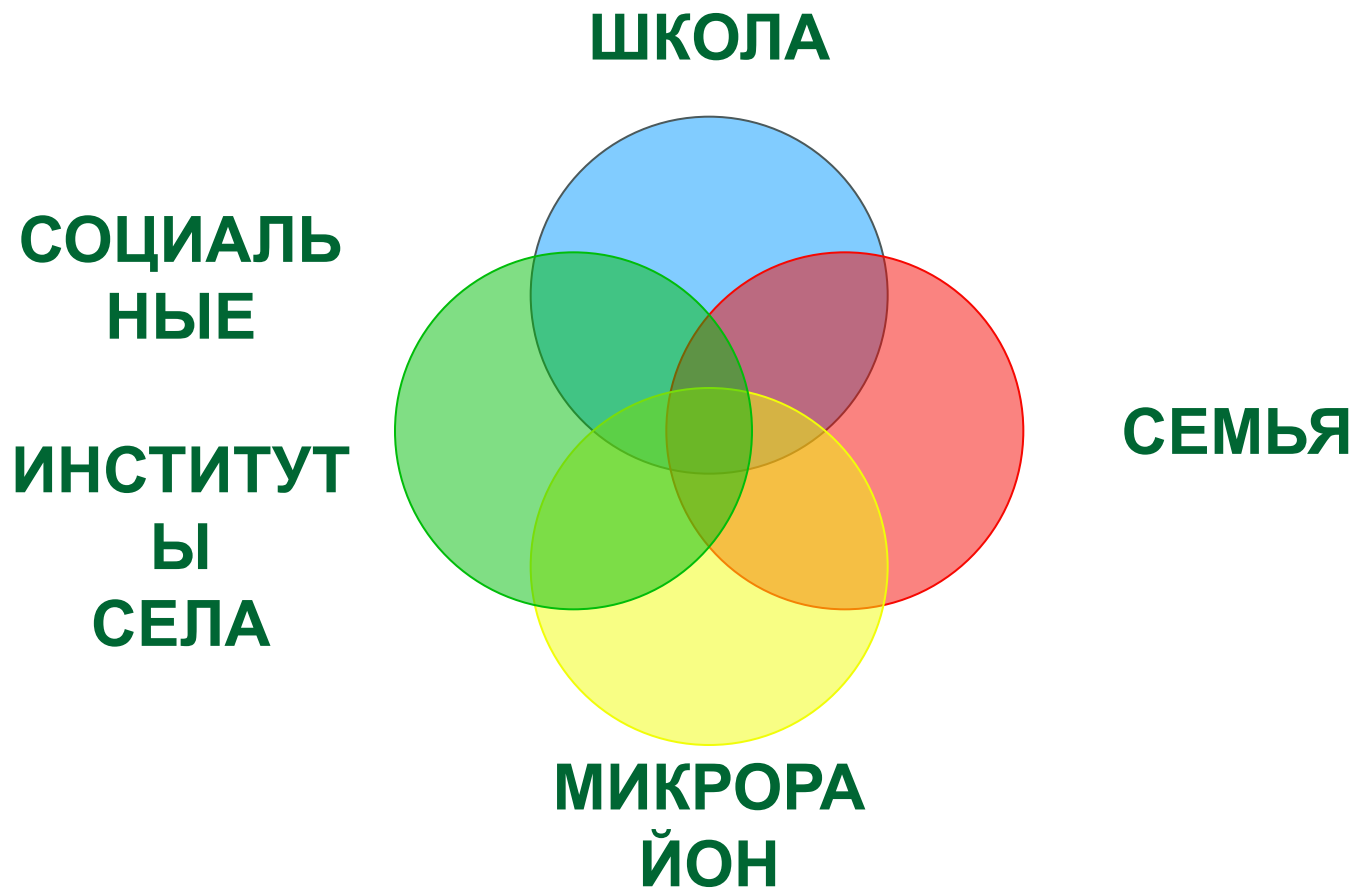
ЦЕЛЬ:

**Создание психологического комфорта
безопасности детей в школе, семье,
микрорайоне**

ЗАДАЧИ:

- Оказание помощи, содействия в жизненном самоопределении учащихся;
- Социально-информационная (психолого-педагогическая) помощь, направленная на обеспечении детей и их семей информацией по вопросам социальной защиты в целом;
- **Социально-бытовая помощь, содействующая улучшению бытовых условий детей проживающих в семьях группы риска, оказавшихся в ТЖС.**

ВЗАИМОДЕЙСТВИЕ ПЕДАГОГИЧЕСКОЙ И СОЦИАЛЬНОЙ СРЕДЫ



СОЦИАЛЬНО-ОРГАНИЗОВАННАЯ СИСТЕМА СОЦИАЛИЗАЦИИ РЕБЕНКА

СЕМЬЯ – это персональная среда жизни
и развития человека, качество
которого определяется рядом
конкретных **параметров**

Параметры социализации ребенка

Социально-культурный

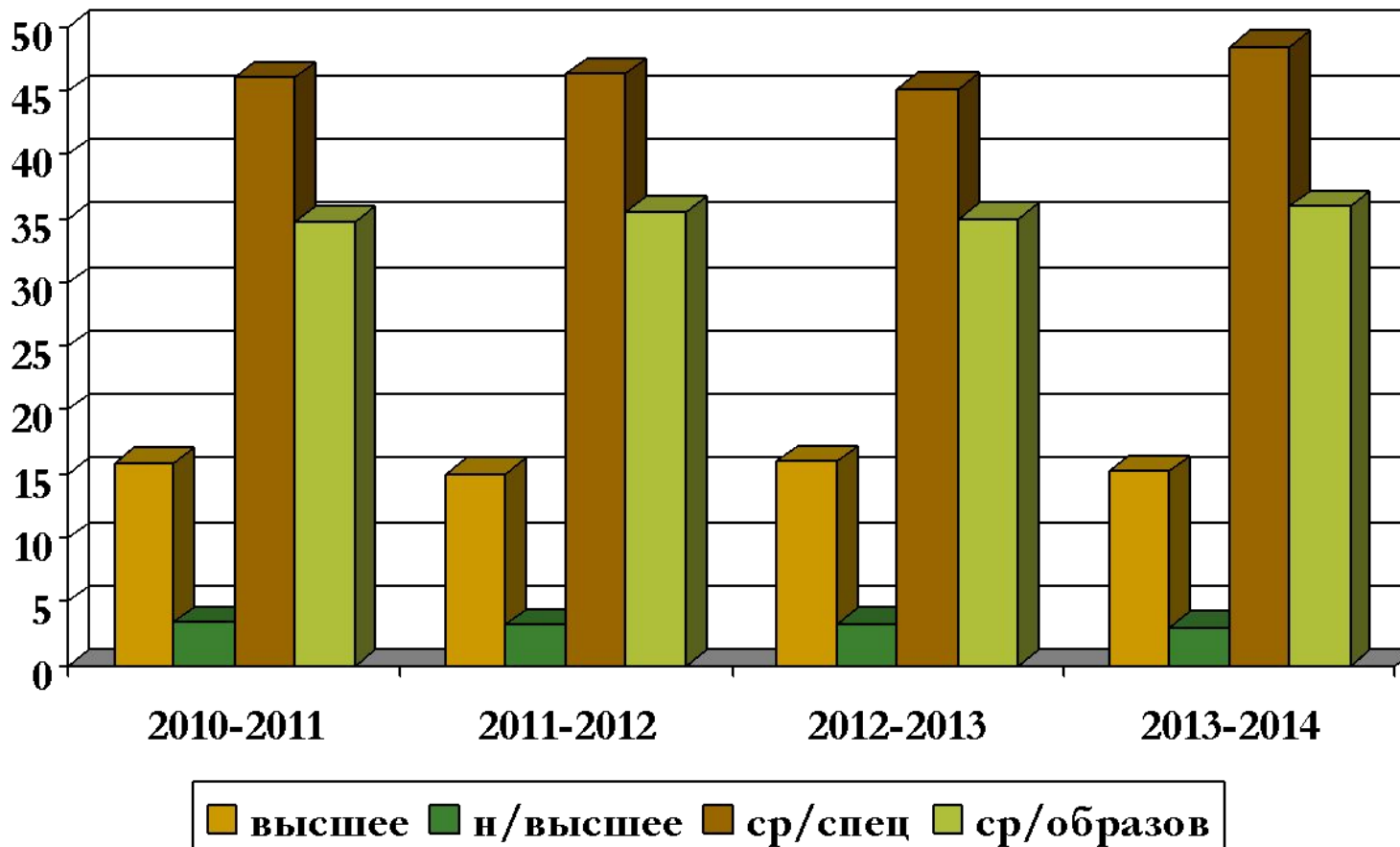
Социально-экономический

Технико-гигиенический

Демографический

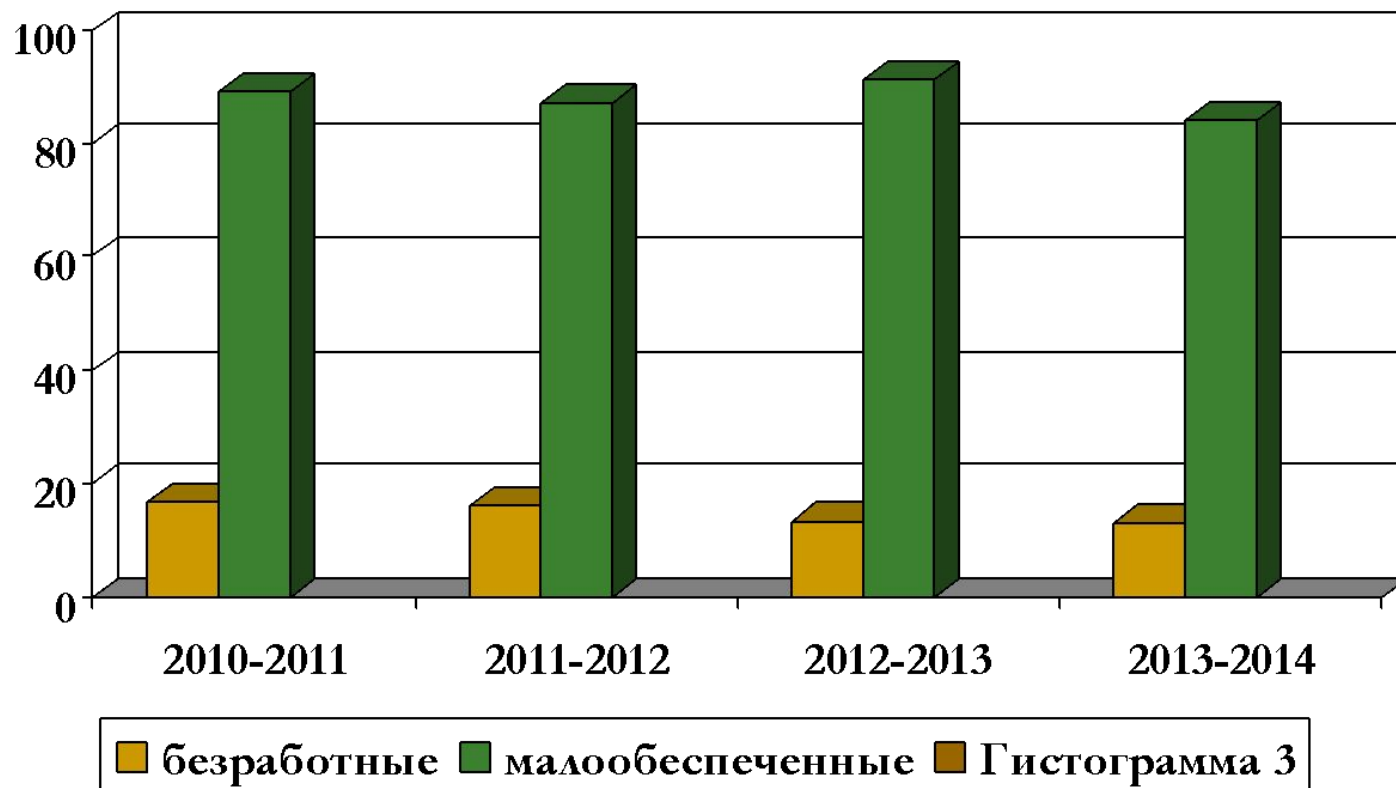
СОЦИАЛЬНО - КУЛЬТУРНЫЙ ПАРАМЕТР

Образовательный уровень семьи



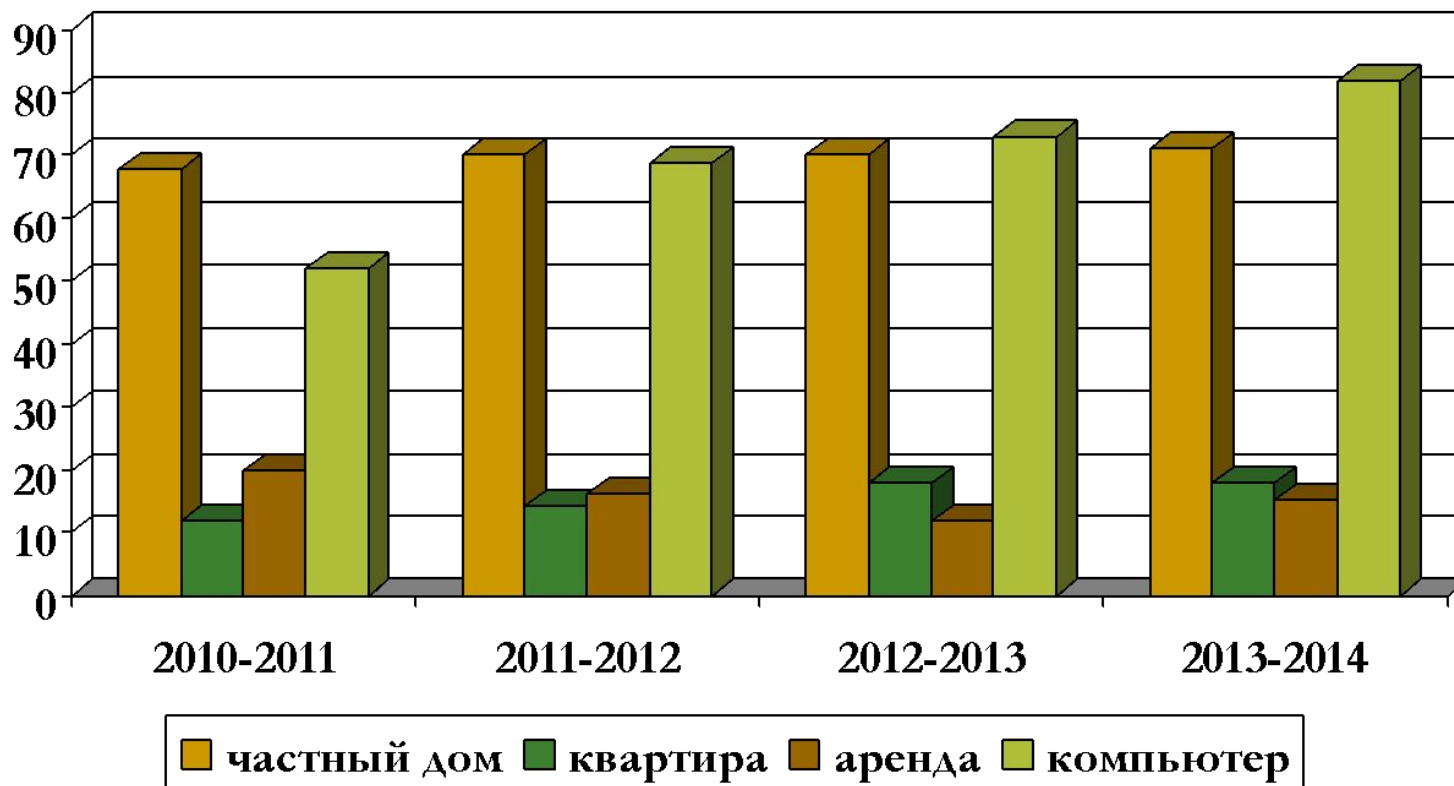
СОЦИАЛЬНО - ЭКОНОМИЧЕСКИЙ ПАРАМЕТР

Занятость семьи



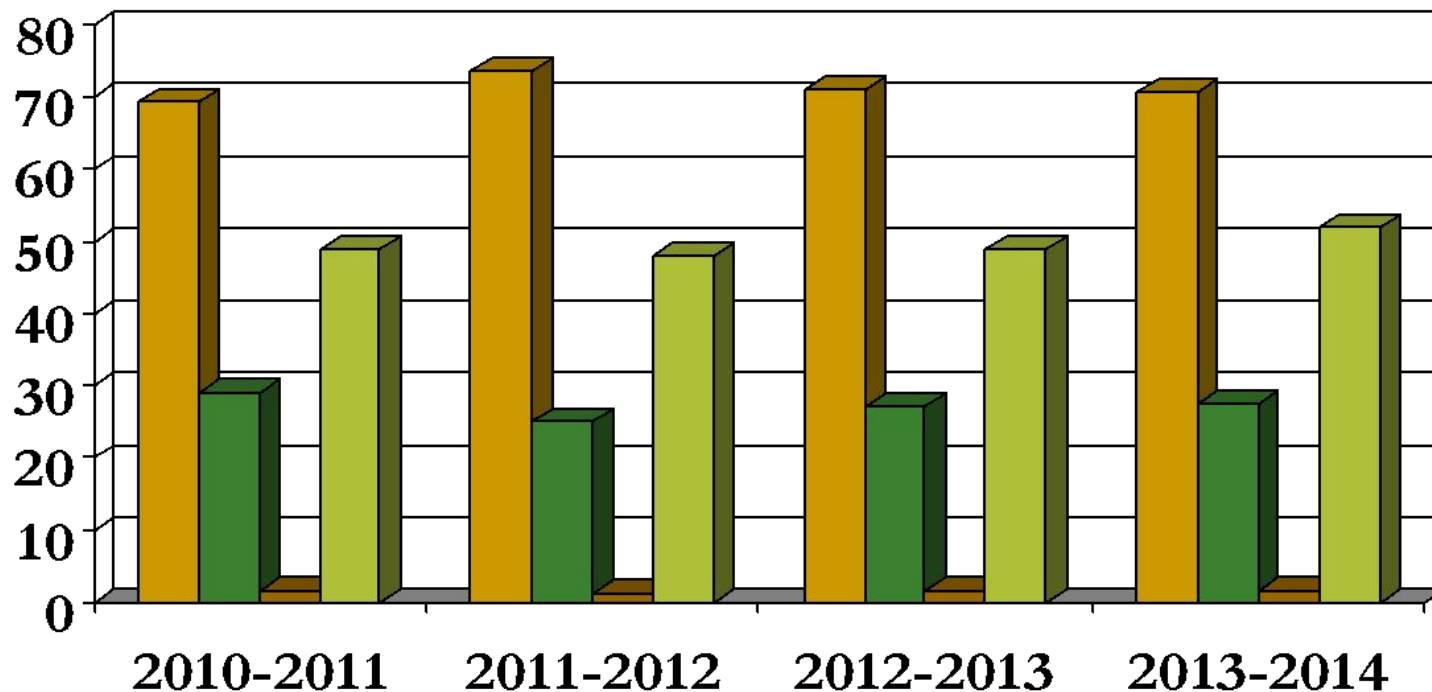
ТЕХНИКО - ГИГИЕНИЧЕСКИЙ ПАРАМЕТР

Условия проживания семьи



ДЕМОГРАФИЧЕСКИЙ ПАРАМЕТР

Структура семьи



полная семья

неполная семья

отцовская семья

многодетная

ФУНКЦИИ СЕМЬИ В ПРОЦЕССЕ СОЦИАЛИЗАЦИИ РЕБЕНКА

- Физическое и эмоциональное развитие
 - Умственное развитие ребенка
 - Овладение ребенком социальными нормами
 - Фундаментальные ценностные ориентации
 - Социально-психологическая поддержка ребенка
-

**Социальн
о
информац
ионная
ПОМОЩЬ**

**Консульта-
ция
Беседа**

**Социаль-
ный
патронаж**

**Опека и
попечи-
тельство**

**Тестиро-
вание
Анкети-
рование**

**Постановк
а
и снятие
с учета**

Педагогизация родителей

Всеобуч
родителей

Лектории для
родителей
(школа)

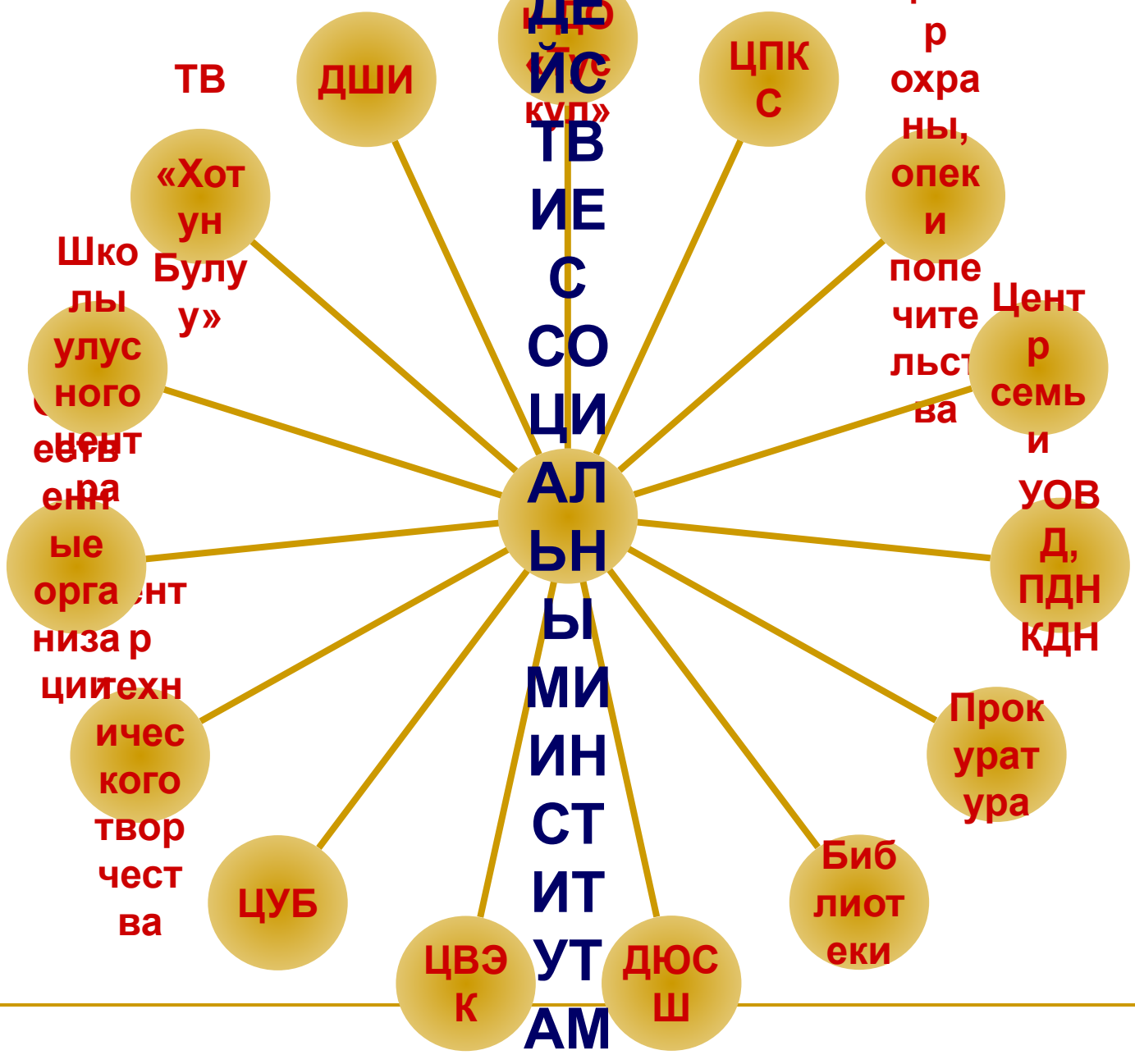
Лектории
Ассоциации
народной
педагогики

Участие
родителей
в чиряевских
чтениях

Лектории для родителей в школе проводятся 1 раз в четверти по возрастным особенностям (младший подростковый возраст, старший подростковый возраст)



МОДЕЛЬ СОЦИАЛЬНО-МИНИСТЕРСКИХ



СЕМЬЯ –

**это источник удовлетворения
любви и интереса, необходимых
для поддержания личности среди
кратких и временных контактов с
внешним миром**

СПАСИБО ЗА ВНИМАНИЕ!
