

# ЗАДАНИЯ ОГЭ ПО ТЕМЕ «ВНУТРЕННЯЯ СРЕДА ОРГАНИЗМА ЧЕЛОВЕКА».

---

Никитенко О.Д.  
учитель биологии  
высшей категории

---

1). Где кровь движется с наименьшей скоростью?

- 1) в плечевой артерии
- 2) в капиллярах
- 3) в нижней полой вене
- 4) в верхней полой вене

---

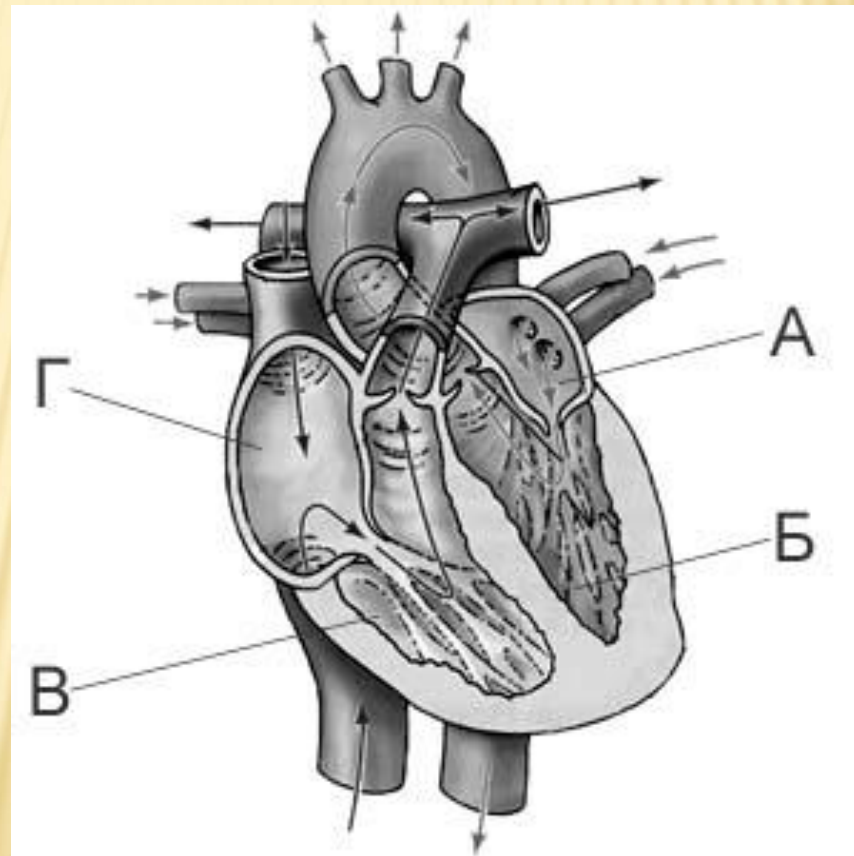
2). В медицинской карте пациента часто можно увидеть следующую запись: АД 120/70 мм рт. ст. Что она обозначает?

- 1) давление крови в артерии
- 2) частоту пульса до и после приседаний
- 3) рост человека стоя и сидя
- 4) содержание кислорода в крови



3). На рисунке изображена схема строения сердца человека. Какой буквой на ней обозначено правое предсердие?

- 1) А
- 2) Б
- 3) В
- 4) Г



- 
- 4). Кровеносная система переносит
  - 1)растворённый азот
  - 2)питательные вещества
  - 3)заражённые клетки к почкам
  - 4)углеводы для выведения их из организма

5). Часто на спецодежде военнослужащих, спасателей, пожарных, охранников можно встретить специальные нашивки. Что обозначает нашивка, приведённая в задании?

- 1) у её обладателя четвёртая группа крови, резус-положительная
- 2) у её обладателя третья группа крови, резус-положительная
- 3) у её обладателя четвёртая группа крови, резус-отрицательная
- 4) у её обладателя третья группа крови, резус-отрицательная





- 
- 6). Какую функцию выполняет кровь в организме человека?
  - 1)рефлекторную
  - 2)защитную
  - 3)строительную
  - 4)опорную

- 
- 7. Белок фибриноген входит в состав
  - 1) эритроцитов
  - 2) лейкоцитов
  - 3) тромбоцитов
  - 4) плазмы крови



- 
- 8). Какие элементы крови придают ей красный цвет?
  - 1)лейкоциты
  - 2)тромбоциты
  - 3)эритроциты
  - 4)белки плазмы

- 
- 9). Какой сосуд изображен на рисунке?
  - 1) артерия
  - 2) вена
  - 3) капилляр
  - 4) аорта



- 
- **10). Увеличение числа лейкоцитов в крови свидетельствует о**
  - **1)повышении скорости свертывания крови**
  - **2)понижении давления крови**
  - **3)наличии воспалительного процесса**
  - **4)развивающемся малокровии**



□ 11). В каких сосудах большого круга кровообращения организма человека регистрируют самое высокое давление крови?

□ 1) аорте

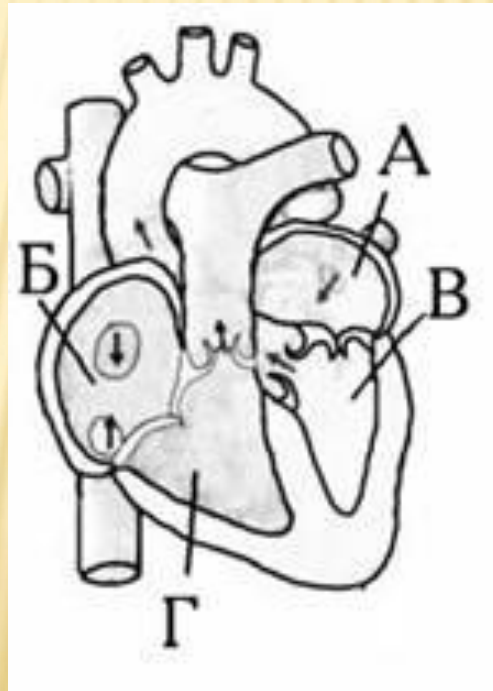
□ 2) капиллярах

□ 3) мелких венах

□ 4) крупных венах

□ 12). Какой буквой на рисунке обозначена камера сердца, в которой заканчивается лёгочный круг кровообращения?

- 1)А
- 2)Б
- 3)В
- 4)Г



- 
- 13). Людей, не имеющих в своей крови резус-фактора, называют
  - 1)резус-определенными
  - 2)резус-значимыми
  - 3)резус-отрицательными
  - 4)резус-положительными



---

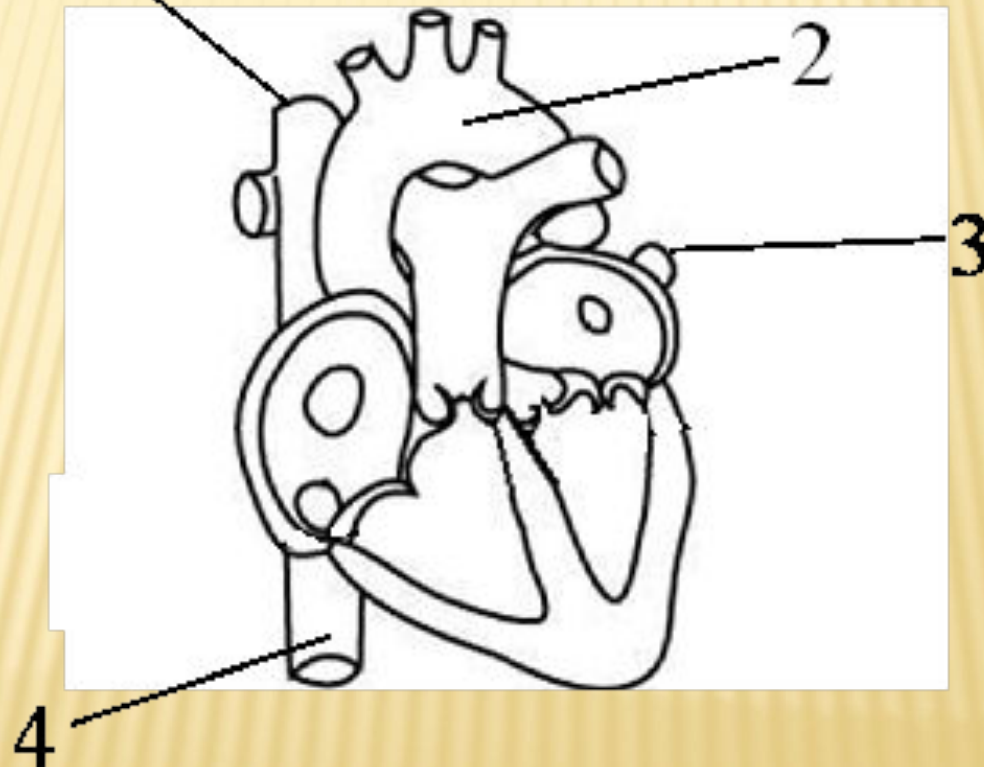
□ 14). В какой камере сердца условно начинается малый круг кровообращения?

- 1) в правом желудочке
- 2) в левом предсердии
- 3) в левом желудочке
- 4) в правом предсердии

- 
- 15). Что произойдет с эритроцитами, если их поместить в раствор солей, концентрация которых равна концентрации солей в крови?
  - 1) останутся неизменными
  - 2) сморщатся
  - 3) склеятся
  - 4) набухнут

- 16). На рисунке изображено сердце и крупные кровеносные сосуды человека. Какой цифрой на нем обозначена нижняя полая вена?

- 1)1
- 2)2
- 3)3
- 4)4





- 
- 17). Что является компонентом внутренней среды организма человека?
  - 1)желчь
  - 2)слюна
  - 3)межклеточная жидкость
  - 4)поджелудочный сок

---

□ 18). К людям с какой группой крови применим термин «универсальный донор»?

□ 1) I

□ 2) II

□ 3) III

□ 4) IV

- 
- 19). Кровь выполняет все перечисленные функции, кроме
  - 1) транспортной
  - 2) защитной
  - 3) терморегуляторной
  - 4) рефлекторной



- 20). Верны ли суждения о внутренней среде организма человека?
- А. Внутреннюю среду организма образуют кровь, тканевая жидкость и лимфа.
- Б. Внутренняя среда имеет постоянный состав, что обеспечивает нормальный обмен веществ в организме человека.
- 1) верно только А
- 2) верно только Б
- 3) верны оба суждения
- 4) оба суждения неверны

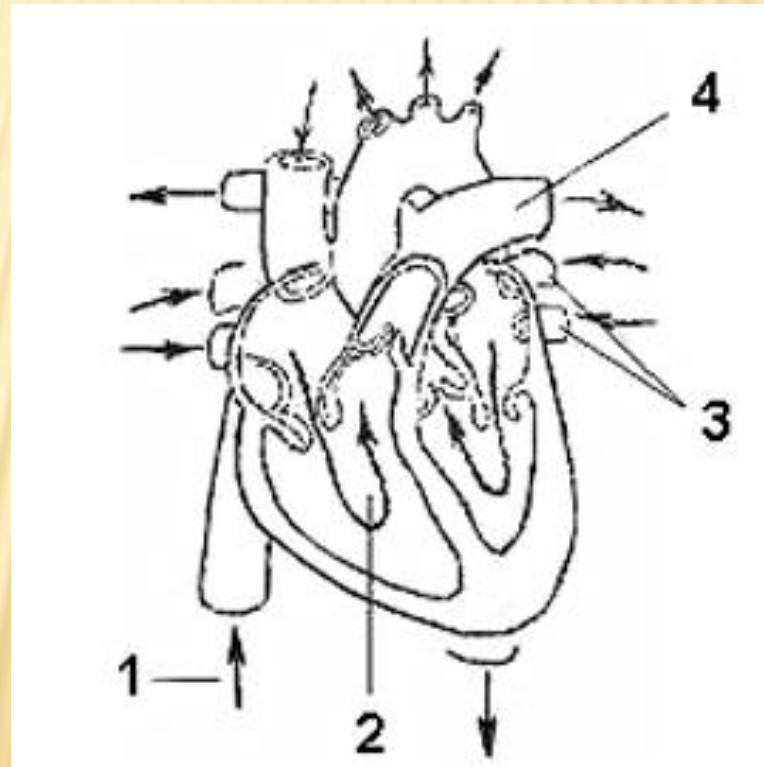
□ 21). Какими цифрами обозначены сосуды, по которым течет венозная кровь?

□ 1)2,3

□ 2)3,4

□ 3)1,2

□ 4)1,4



□ 22). Какое из утверждений правильно описывает движение крови по малому кругу кровообращения?

□ 1) начинается в правом желудочке и заканчивается в правом предсердии

□ 2) начинается в левом желудочке и заканчивается в правом предсердии

□ 3) начинается в правом желудочке и заканчивается в левом предсердии

□ 4) начинается в левом желудочке и заканчивается в левом предсердии



---

□ **23. Мельчайшим сосудом кровеносной системы является**

- 1) вена
- 2) аорта
- 3) капилляр
- 4) артерия

- 
- ▣ **24). В какую камеру сердца поступает кровь из вен большого круга кровообращения?**
  - ▣ 1) левое предсердие
  - ▣ 2) левый желудочек
  - ▣ 3) правое предсердие
  - ▣ 4) правый желудочек

---

□ **25). Свертывание**  
**крови обусловлено наличием в ней**

- 1) фибриногена
- 2) эритроцитов
- 3) лейкоцитов
- 4) антител



- 
- 26). Давление крови на стенки крупных артерий возникает в результате сокращения
    - 1)предсердий
    - 2)левого желудочка
    - 3)створчатых клапанов
    - 4)полулунных клапанов

---

□ **27). Какой фактор обеспечивает движение крови в венах?**

- 1) работа створчатых клапанов сердца
- 2) большая разветвлённость сосудов
- 3) сокращение близлежащих скелетных мышц
- 4) разная скорость движения крови по сосудам

- 
- 28). Какую функцию выполняют лейкоциты крови?
  - 1)транспортируют газы
  - 2)обеспечивают иммунитет
  - 3)переносят питательные вещества
  - 4)обеспечивают свёртываемость крови



---

□ **29). Что является компонентом внутренней среды организма человека?**

- 1)желчь
- 2)слюна
- 3)лимфа
- 4)желудочный сок

- 
- **30). У больного перед операцией определяют группу крови. Это позволяет лечащему врачу**
  - 1) найти нужного донора
  - 2) определить причину болезни
  - 3) назначить правильное лечение
  - 4) рассчитать химический состав наркоза

