

# Планета «Уран»

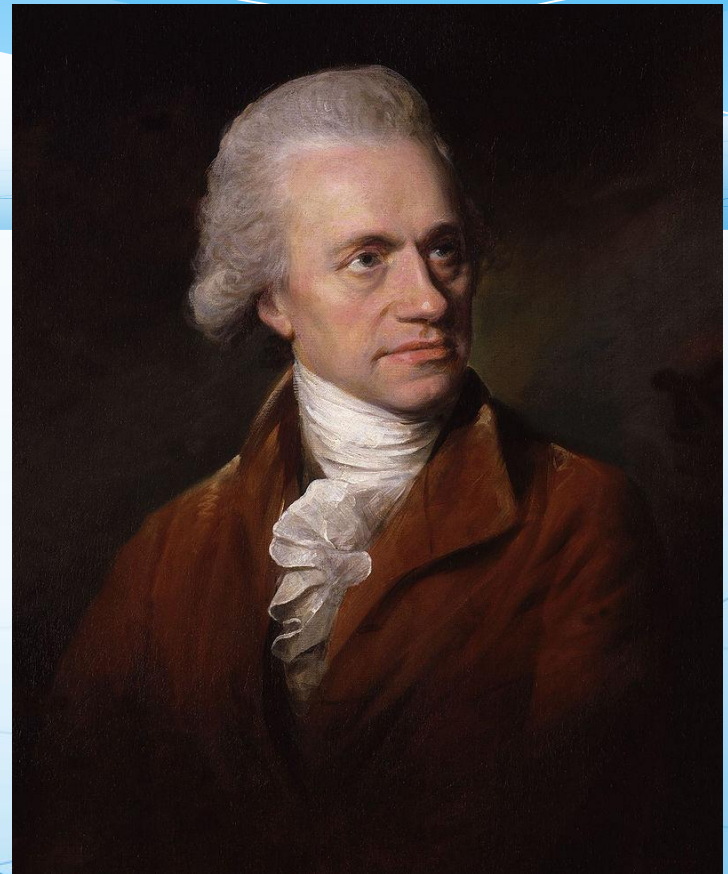
Работу выполнили  
студентки 11 нк группы  
Севрюгова Юлия  
Панькова Анастасия  
Садилова Наталья  
Гаппасова Эльмина

# Таинственный ледяной гигант

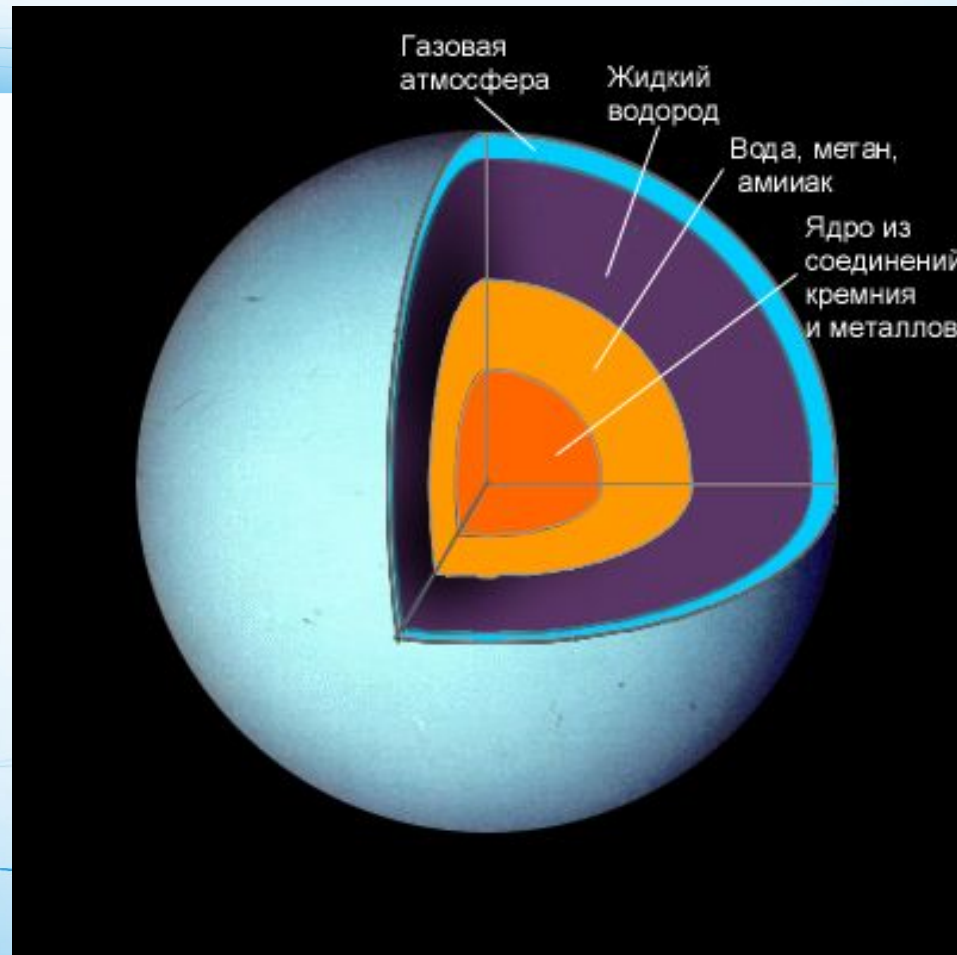
## \* Характеристики планеты:

- \* Расстояние от Солнца: 2 896.6 млн км
- \* Диаметр планеты: 51 118 км\*
- \* Сутки на планете: 17ч 12мин\*\*
- \* Год на планете: 84,01 года\*\*\*
- \*  $t^{\circ}$  на поверхности:  $-210^{\circ}\text{C}$
- \* Атмосфера: 83% водород; 15% гелий; 2% метан
- \* Спутники: 17
- \* \* диаметр по экватору планеты
- \* \*\* период вращения вокруг собственной оси (в земных сутках)
- \* \*\*\* период обращения по орбите вокруг Солнца (в земных сутках)

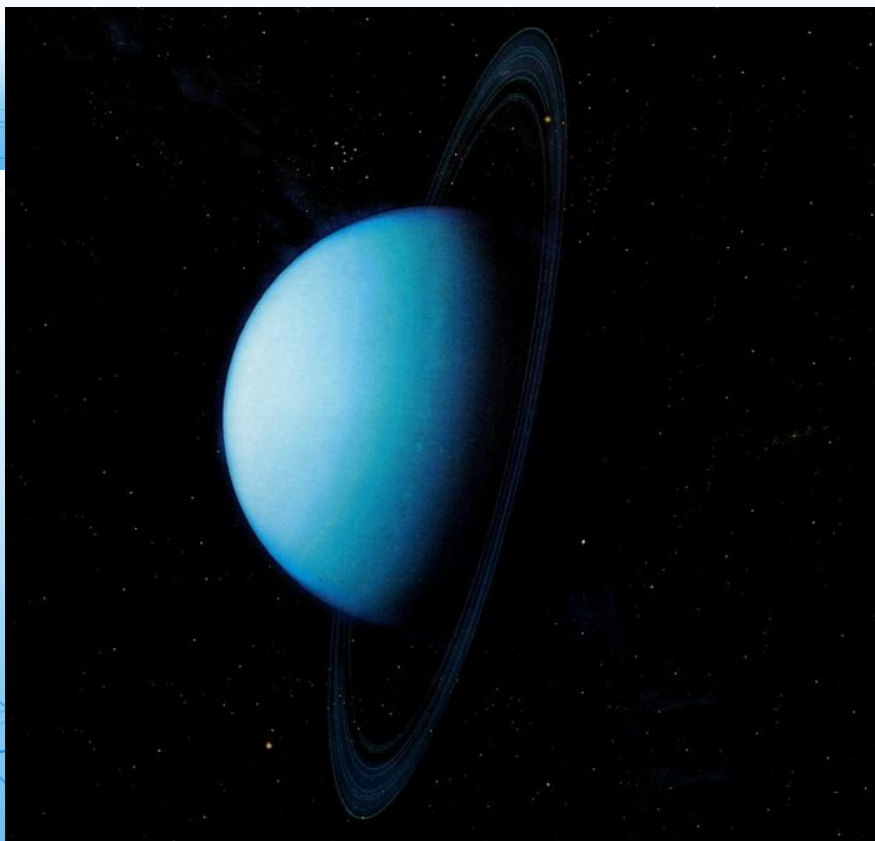
\* Развитие оптики в новое время привело к тому, что 13 марта 1781-го были расширены границы солнечной системы открытием планеты Уран, открытие было совершено Уильямом Гершелем.



# Внутреннее строение



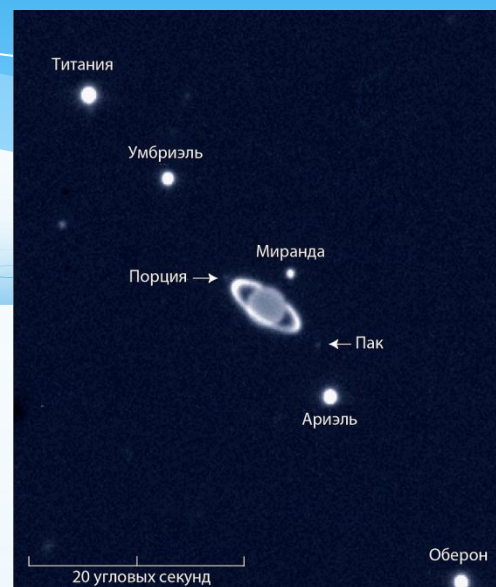
# Атмосфера и поверхность



- \* Атмосфера Урана в основном состоит из водорода, метана и воды. Плотность Урана составляет  $1.58 \text{ г/см}^3$ .



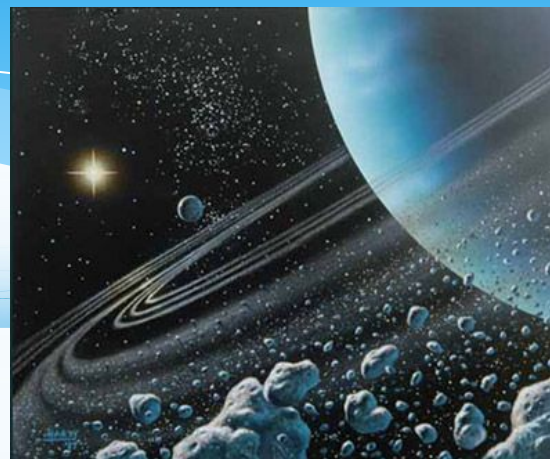
# Спутники планеты Сатурн



- \* У планеты есть своя система колец. Обнаружены они были в 1977 году совершенно случайно во время обычного наблюдения за затмением под Ураном одной из светивших звезд.
- \* Спутники планеты были обнаружены в 1787.
- \* Первые открытые два спутника - Титания и Оберон.
- \* На настоящее время известно уже о 27 спутниках Урана.

# Интересные факты о планете

- \* Это единственная планета солнечной системы ось, которой имеет наклон к орбите более чем в 90 градусов. Соответственно получается, что планета как бы «лежит на боку». Произошло это вследствие столкновения гиганта с огромным астероидом.
- \* Это самая холодная планета солнечной системы, самая низкая зафиксированная температура равна  $-224^{\circ}\text{C}$ . На Уране дуют постоянные ветра, скорость которых колеблется в пределах 140 – 580 км/ч.





Спасибо за внимание!

