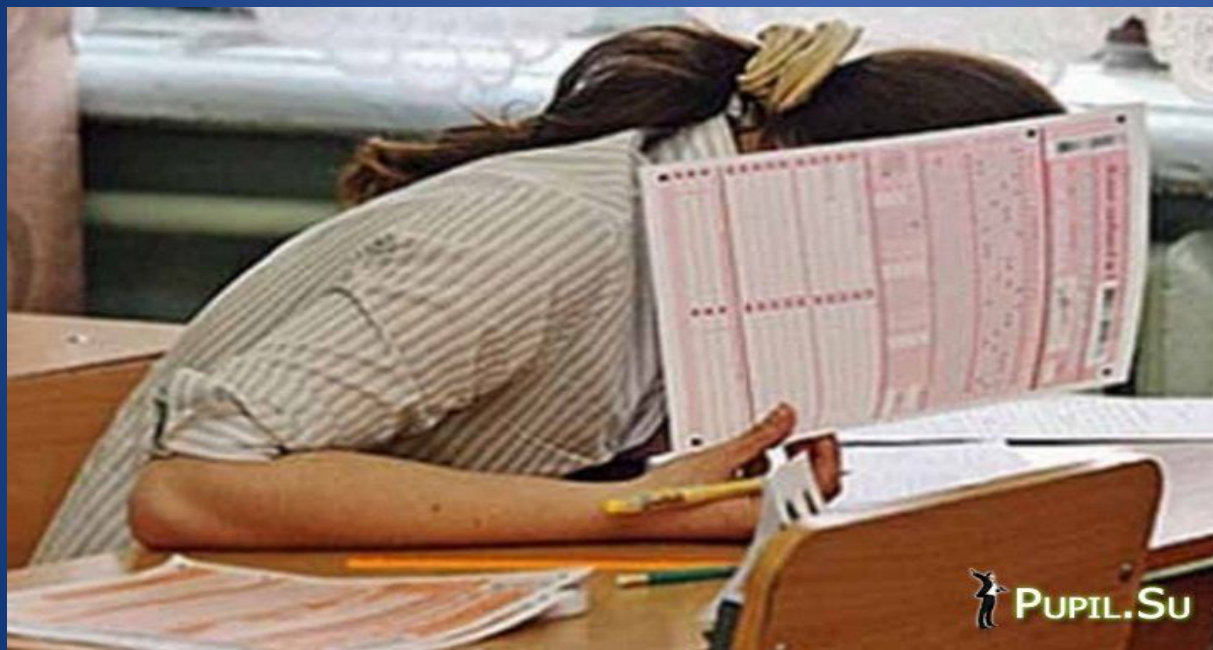


ПОСТРОЕНИЕ ПРОФИЛЯ РЕЛЬЕФА МЕСТНОСТИ

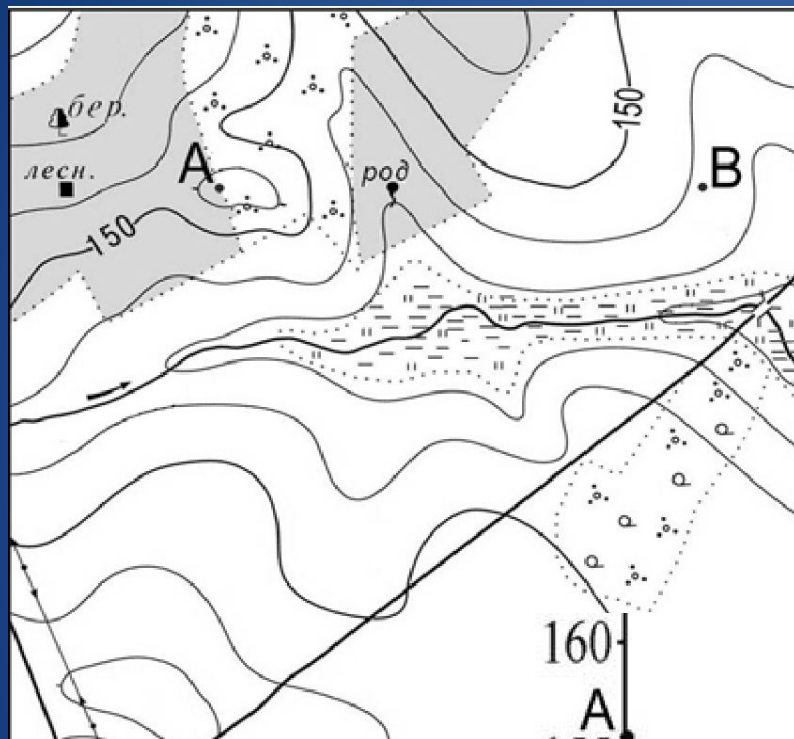


АВТОР: КОЛОКОЛОВА Н.Л., УЧИТЕЛЬ
ГЕОГРАФИИ
МБУ ЛИЦЕЯ №37 Г.О. ТОЛЬЯТТИ

Г.О. ТОЛЬЯТТИ

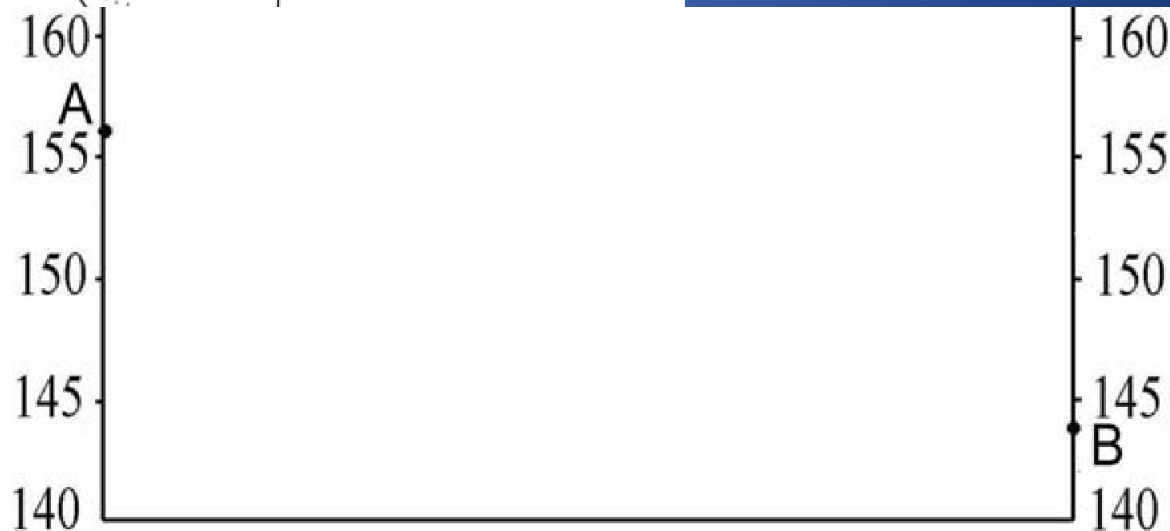
2013

Постройте профиль рельефа местности по линии А – В. Для этого перенесите основу для построения профиля на бланк ответов № 2, используя горизонтальный масштаб в 1 см 50 м и вертикальный масштаб в 1 см 5 м. Укажите на профиле знаком «Х» положение родника.

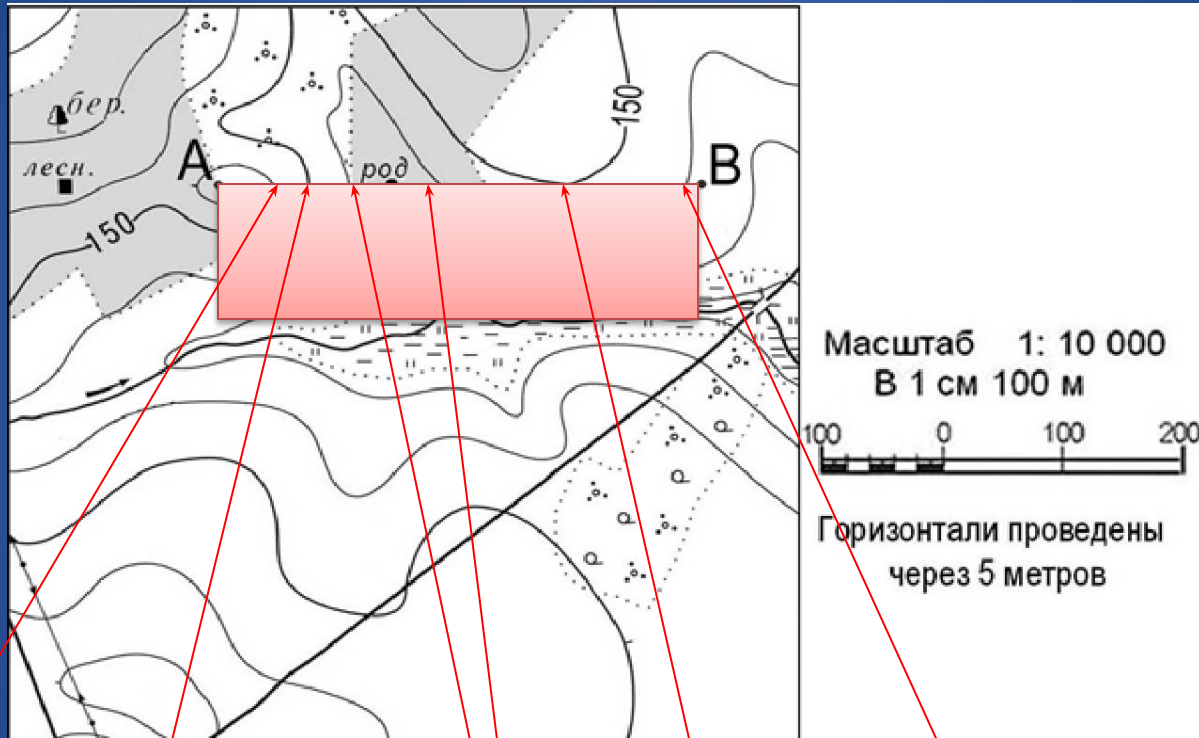


Масштаб 1: 10 000
В 1 см 100 м

Горизонтالي проведены
через 5 метров



Приступая к построению профиля, обращаем внимание на масштаб плана. Определяем самую высокую и низкую точки высоты по линии профиля. Приложили край листа бумаги (линейки) к линии, соединяющие заданные точки, отметили черточками горизонтали через которые проходит наше направление, подписывая их отметки.



155 м

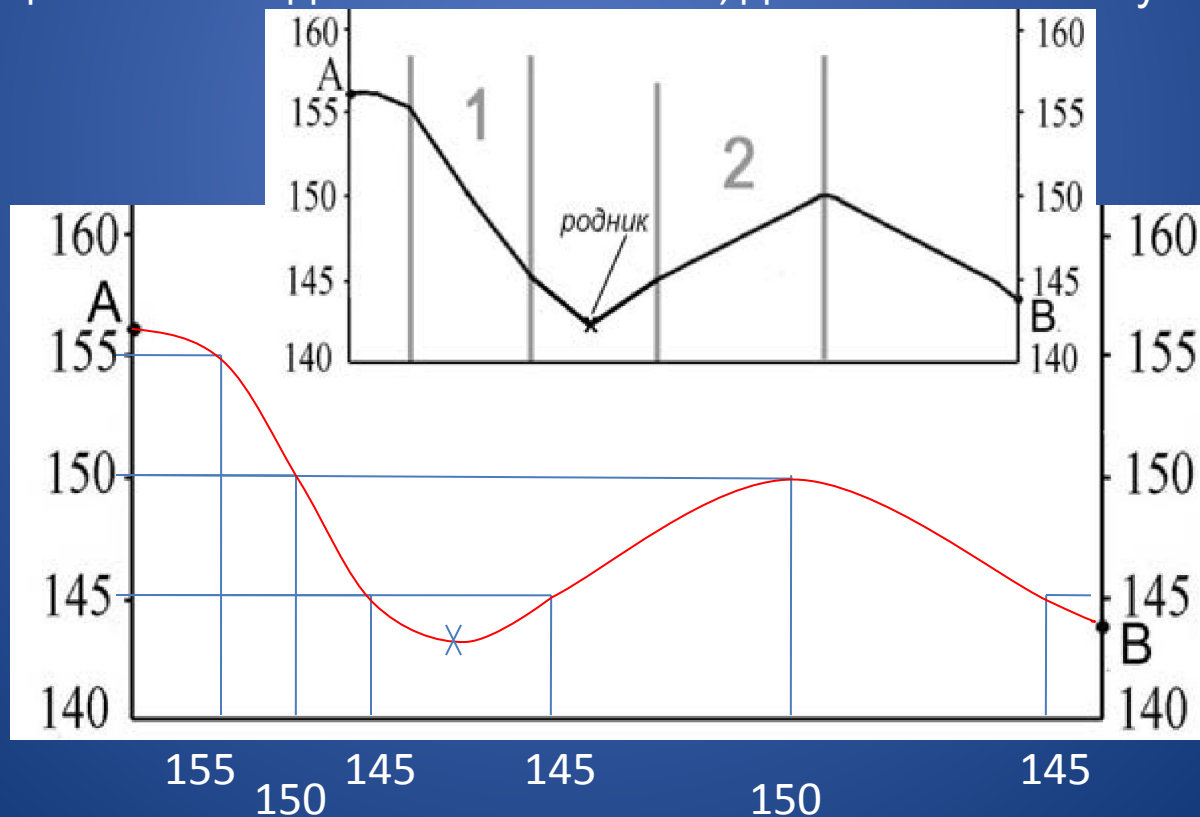
150 м

145 м

150 м

145 м

1. Приложили к горизонтальной линии, где будете строить профиль. Так как у нас масштаб в 2 раза крупнее, то мы расстояние между двумя соседними вертикалями будем откладывать по горизонтали в 2 раза больше.
2. Восстанавливаем перпендикуляры до пересечения с соответствующими горизонталями. Эти пересечения дадут ряд точек, их соединяют плавной кривой, которая и выразит профиль местности.
3. Две точки имеют одинаковые отметки высот, а между ними лежит отрицательная форма рельефа (в нашем случае родник), тогда линия, соединяющая точки с одинаковой высотой, должна быть вогнутой.





1) На рисунке в ответе длина горизонтальной линии основы профиля равна 80 ± 2 мм, и расстояние от левой вертикальной оси

до родника – 29 ± 2 мм.

2) Форма профиля в основном совпадает с эталоном.

3) На участке 1 склон круче, чем на участке 2

Ответ включает все три названных выше элемента - 2 балла

Ответ включает один (1-й)

ИЛИ

два (любые) из названных выше элементов – **1 балл**

Все ответы, которые не соответствуют вышеуказанным критериям

выставления оценок в 1 и 2 балла - **0 баллов**