

Организм человека

Окружающий мир «Человек и природа»

4 класс 1 четверть

Начать тест

Результат теста



Верно: 11

Ошибки: 0

Отметка: 5

Время: 0 мин. 33 сек.

[ещё](#)

К системе органов чувств принадлежит:

Задание теста с единственным правильным ответом.

ПОЧКИ

ПОЗВОНОЧНИК

глаза



В руке находятся органы:

Задание теста с единственным правильным ответом.

дыхания

кровообращения

выделения



Создают опору телу

Задание теста с единственным правильным ответом.

Органы чувств

Органы
нервной
системы

Органы
опорно-двигательной
системы



Какая часть скелета защищает сердце и лёгкие?

Задание теста с единственным правильным ответом.

грудная
клетка

туловище

ПОЗВОНОЧНИК



Выбери органы пищеварения

Задание теста с несколькими правильными ответами.

прямая
кишка

желудок

пищевод

почки

лёгкие

мозг

исправить

ответ готов!

Подвижное соединение костей называется

Задание теста с единственным правильным ответом.

разгибатели
и сгибатели

сухожилия



суставом

Работу почек можно сравнить с:

Задание теста с единственным правильным ответом.

С выжиманием
белья

С
процеживанием
сока через
фильтр



С
выбрасыванием
мусора

Обеспечивают организм кислородом и выводят углекислый газ:

Задание теста с несколькими правильными ответами.

лёгкие

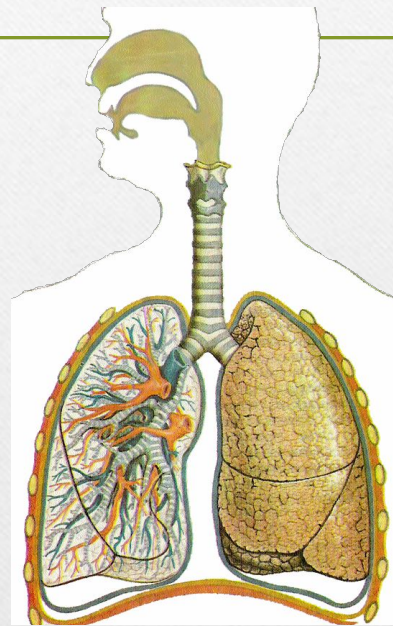
сердце

мозг

трахея

бронхи

печень



исправить

ответ готов!

Какой сигнал получает головной мозг о неполадках в организме?

Задание теста с единственным правильным ответом.

Световой
импульс

Звуковой
импульс

Нервный
импульс

Что спасает человека, когда в дыхательное горло попадает пища?

Задание теста с единственным правильным ответом.

кашель

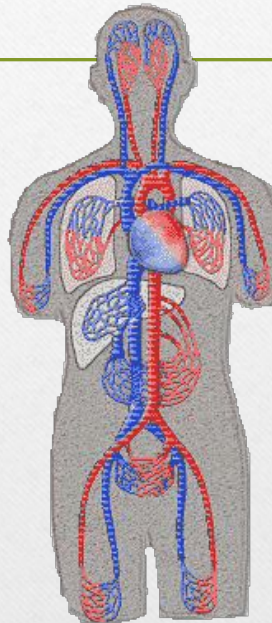
кислород

микробы



Выбери органы, представляющие систему кровообращения

Задание теста с несколькими правильными ответами.



лёгкие

сердце

вены

грудная
клетка

артерии

мочевой
пузырь

исправить

ответ готов!