


A photograph of a rocky outcrop (obval) on a forested hillside overlooking a river. The hillside is covered in dense green trees, and the foreground shows a rocky shoreline with some sparse vegetation. The water of the river is visible at the bottom of the frame.

Тема урока:

Обвал



Обвал – отрыв и катастрофическое падение больших масс горных пород, их дробление и скатывание на крутых горных склонах.



Разновидности обвалов:

□ Камнепады.

□ Обвалы грунта.

□ Обрушение ледников.

Причины возникновения обвала



Образованию обвалов способствует геологическое строение местности.



ОБВАЛЫ НА БЕРЕГАХ



ОСНОВНАЯ ПРИЧИНА ОБВАЛОВ – АНТРОПОГЕННЫЕ ФАКТОРЫ.



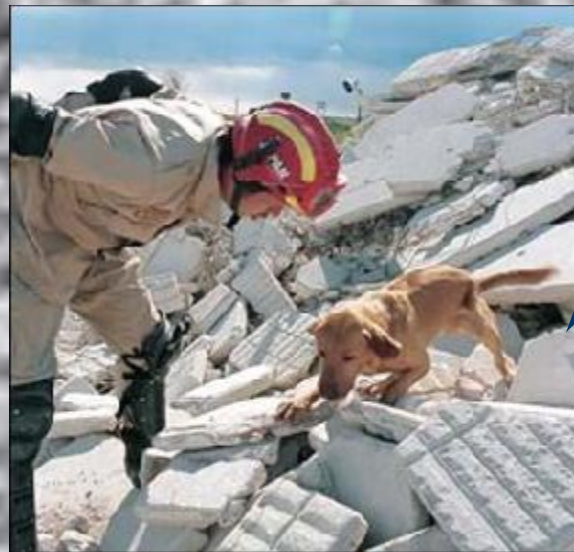
ДРУГИЕ ПРИЧИНЫ ОБВАЛОВ



Взрывные работы



Ливневые дожди



Землетрясения

Характеристики обвалов по мощности и масштабу



Начало обвала



Результат обвала



Характеристики обвалов по мощности обвального процесса

Мелкие

Меньше 1 миллиона м³

Средние

От 1 до 10 миллионов м³

Крупные

Больше 10 миллионов м³

Мелкий





Средний

Крупный



Характеристики обвалов по масштабу проявления

Мелкие

Меньше 5 га

Малые

5 – 50 га

Средние

50 – 1000 га

Огромные

100 – 200 га



Мелкие



Малые

Средние





Крупные и огромные обвалы



Активные мероприятия по предупреждению обвалов



ПРЕДУПРЕДИТЕЛЬНЫЕ ЗНАКИ



ОПОВЕЩЕНИЕ НАСЕЛЕНИЯ



ЧТО НЕОБХОДИМО ДЕЛАТЬ ПРИ УГРОЗЕ СХОДА ОБВАЛОВ

При заблаговременном оповещении:



плотно закройте окна, двери, вентиляционные и другие отверстия;



укройте ценное имущество от воздействия влаги;



принесите имущество со двора и балкона в дом;



включите телевизор, радио и выслушайте рекомендации;



выключите газ, электричество, воду, погасите огонь в печи;



вынесите из дома химические опасные вещества;



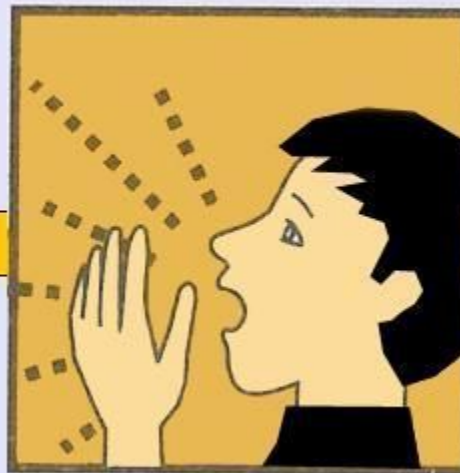
выйдите из дома (зданий) и перейдите в безопасное место.

ЧТО НЕОБХОДИМО ДЕЛАТЬ ПРИ УГРОЗЕ СХОДА ОБВАЛОВ

При получении сообщений непосредственно перед наступлением стихийного бедствия:



**срочно
выйдите из
здания (дома),
из опасной
зоны;**



**предупредите
соседей,
знакомых,
родных;**



**самостоятельно
выходите в
безопасное
место.**

ЧТО НЕОБХОДИМО ДЕЛАТЬ ПРИ ВНЕЗПНОМ СХОДЕ ОБВАЛОВ

Главное – не поддаваться панике!!!

Если люди, здания и сооружения оказались на поверхности оползневого участка:



**быстро
покиньте здание
(помещение);**



**передвигайтесь
по возможности
вверх;**



**действуйте по
обстановке,
уходите в
безопасное место.**

ПРИ УГРОЗЕ ОБВАЛА НЕОБХОДИМО

- 1 - сообщить о признаках оползня;
- 2 - эвакуировать имущество и животных.

