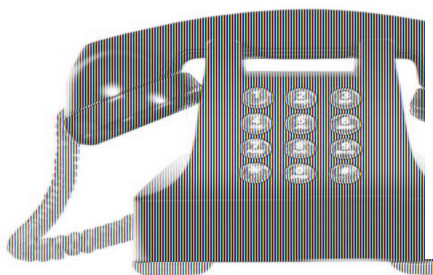
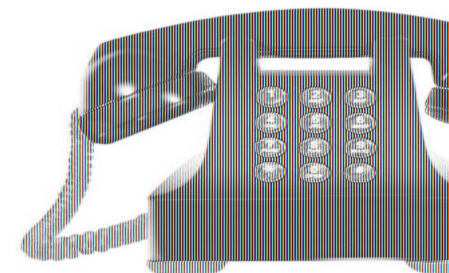
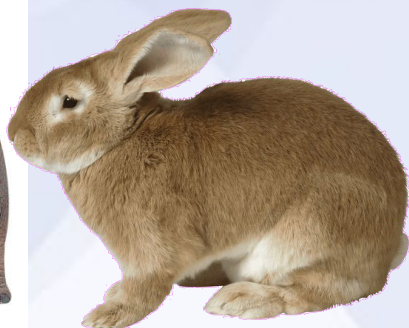
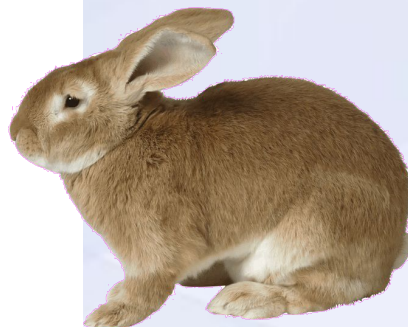


**Равные множества.  
Пустое множество.**

Сравни элементы множеств в первом и во втором рядах.



Сравни множества в первом и во втором рядах.



**Два множества равны, если они состоят из одних и тех же элементов.**

**Если множества  $A$  и  $B$  равны, то пишут  $A=B$ , а если они не равны, то пишут  $A \neq B$ .**

Например,

$A = \{\text{малина, земляника, смородина}\}$

$B = \{\text{земляника, малина, смородина}\}$

$C = \{\text{малина, смородина, вишня}\}$

# Верно ли записаны равенства и неравенство?

а)  $\{\square, \bullet, \circ, \blacksquare, \star, \blacktriangle\} = \{\bullet, \circ, \blacktriangle, \square, \blacksquare, \star\}$

б)  $\{\bullet, \circ, \triangle, \square\} = \{\bullet, \circ, \square\}$

в)  $\{\triangle, \circ, \square, \blacksquare\} \neq \{\triangle, \square, \circ, \bullet\}$



Пусть  $A = \{0; 1; 2\}$ . Какие из множеств  $B = \{2; 0; 1\}$ ,  $C = \{1; 0\}$ ,  $D = \{3; 2; 1; 0\}$  равны множеству  $A$ , а какие ему не равны?

Сделай запись в тетрадь и объясни.

$D = \{a; \square; 5\}$ . Запиши множество  $A$ ,  
равное множеству  $D$ , и множество  
 $B$ , не равное множеству  $D$ .

Запиши все множества равные  
множеству: {  ,  }

Запиши все множества равные  
множеству: { а, б, в }



# Сколько элементов содержит:

а) множество дней недели

б) множество парт в первом ряду

в) множество букв русского алфавита

г) множество хвостов у кошки Мурки

д) множество носов у Пети

е) множество лошадей, пасущихся на Луне

# Пустое множество

Если множество не содержит ни одного элемента, то говорят, что оно пустое.

Пустое множество обозначается так:  $\emptyset$

- Растут ли около нашего центра тропические пальмы? Каково множество пальм , растущих около нашего центра?
- Каково множество шестиногих лошадей?
- Двухлетних детей в твоей группе?
- Крокодилов в реке Сочи?
- Придумай несколько примеров пустого множества.