



КОМПЕТЕНТНОСТЬ В ОБЛАСТИ ОРГАНИЗАЦИИ ПРЕДМЕТНО-РАЗВИВАЮЩЕЙ СРЕДЫ

**Выполнила воспитатель МБДОУ «Детский сад общеразвивающего вида
п. Рождественский»**

ДОБРО ПОЖАЛОВАТЬ!

Влетаем в группу



Открываем дверь, а там!



ИНФОРМАЦИЯ ДЛЯ КАЖДОГО

Наша группа

Уголок для родителей



РАСПОРЯДОК ДНЯ

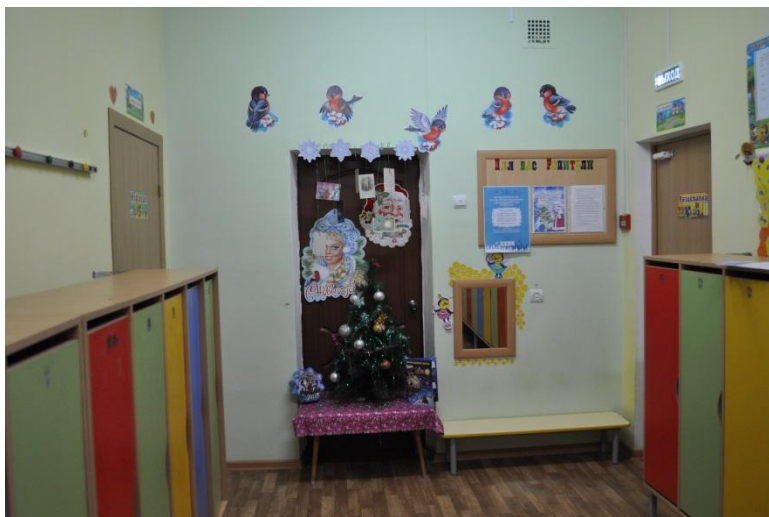
Антропометрия

Наши занятия

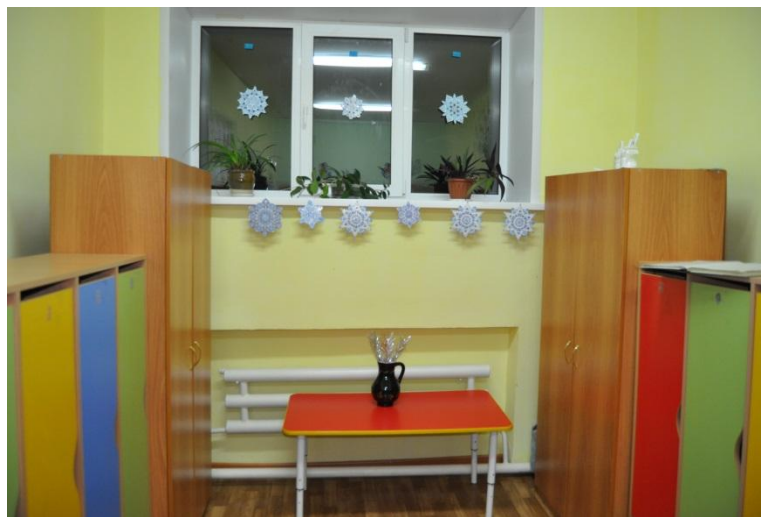


СКОРО НОВЫЙ ГОД! 2016 ГОД!

А над елочкой старые
новогодние открытки!



Снежинки!



ОПТИМАЛЬНО НАСЫЩЕННАЯ, ЦЕЛОСТНАЯ, МНОГОФУНКЦИОНАЛЬНАЯ, ТРАНСФОРМИРУЮЩАЯСЯ СРЕДА

Парикмахерская. Ее предметное содержание побуждает детей серьезно относиться к своему внешнему виду.

В уголке природы погрузим о снеге, применим интегративность образовательных областей (СКР,ПР,РР,ХЭР)



**СОЧЕТАНИЕ ПРИВЫЧНЫХ И НЕОРДИНАРНЫХ ЭЛЕМЕНТОВ ОРГАНИЗАЦИИ СРЕДЫ.
СОВРЕМЕННАЯ ПЛАНИРОВКА СОВМЕЩЕННОЙ КУХНИ СО СПАЛЬНОЙ, А ЧЕРЕЗ
ОКОШКО МОЖНО УЕДИНИТЬСЯ И ПОЧИТАТЬ СТРАНИЦУ-ДРУГУЮ.**

**Фрукты, овощи и компоты!
Витамины!**

Посуда на кухне блестит!



ВОСПИТАНИЕ ЛЮБВИ И ИНТЕРЕСА К ХУДОЖЕСТВЕННОМУ СЛОВУ



НАЛИЧИЕ РАЗЛИЧНЫХ ПРОСТРАНСТВ (ДЛЯ ИГРЫ, КОНСТРУИРОВАНИЯ, УЕДИНЕНИЯ И ПР.), ДЛЯ РАЗНООБРАЗНЫХ МАТЕРИАЛОВ , ИГР, ИГРУШЕК И ОБОРУДОВАНИЯ, ОБЕСПЕЧИВАЮЩИХ ОГРОМНЫЙ ВЫБОР ДЕТЕЙ.

Насыщенность среды должна соответствовать возрастным возможностям детей и содержанию Программы

Полифункциональность материалов



А ТЕПЕРЬ МЫ ИДЕМ К ВАМ. МОДЕЛИРУЕМ РАЗВИВАЮЩУЮ ПРЕДМЕТНО-ПРОСТРАНСТВЕННУЮ СРЕДУ ДЛЯ ПТИЧЕК В ЛЕСУ. ДО ВСТРЕЧИ.

