

# Мировой океан и воды

СУШИ



# Откуда произошло слово «океан»?

Название «океан» происходит от имени мифической реки Океан, которая по представлениям вавилонян и египтян омывала плоский диск суши. Теперь ясно, что материки омывает не река, но название «Океан» сохранилось.

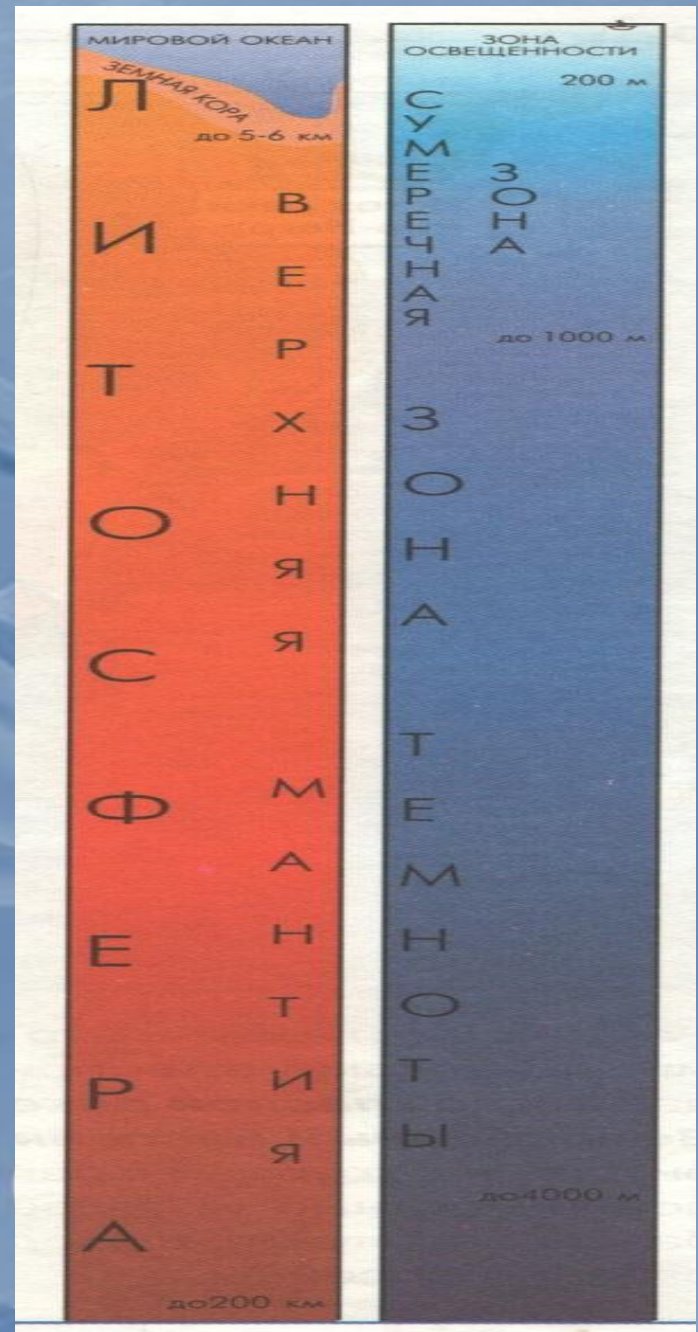


April 22, 2010

[disney.com/oceans](http://disney.com/oceans)

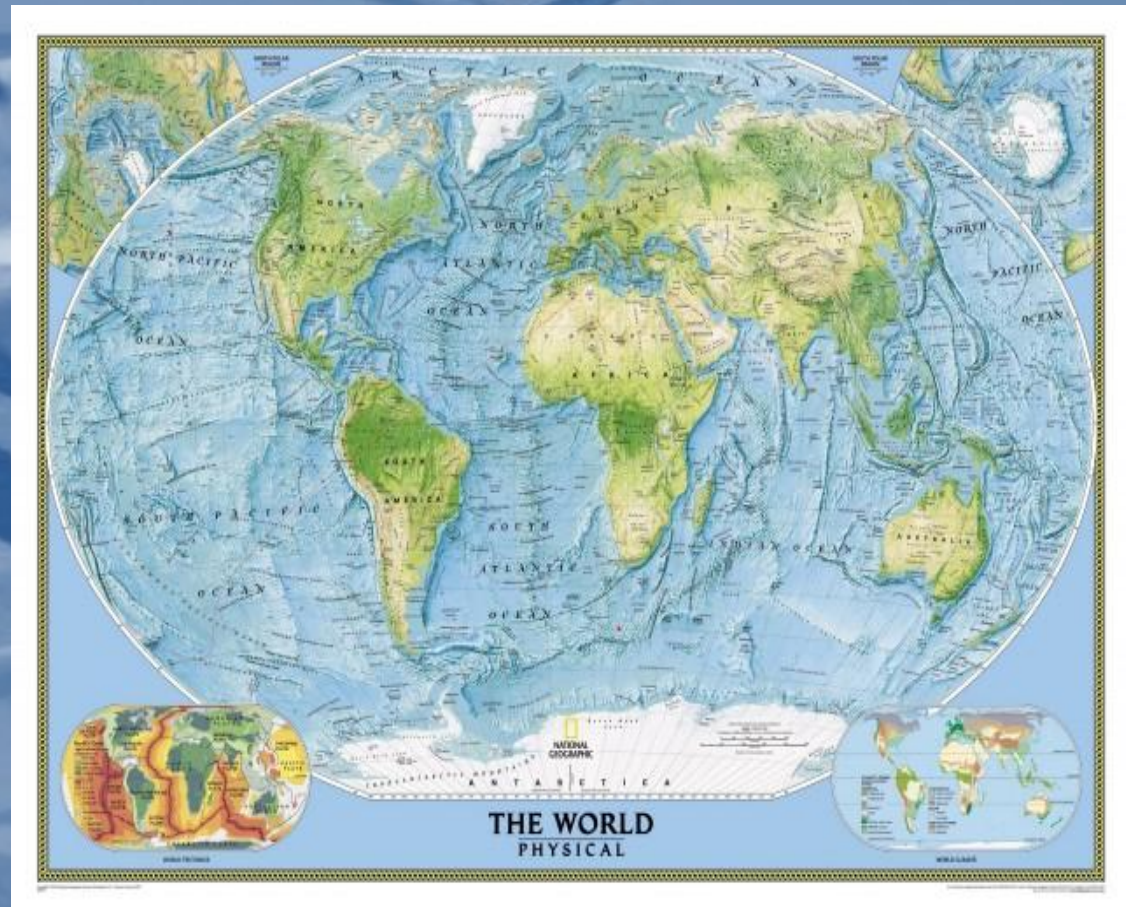
# правомерно называть нашу планету «Землей», а не «Океанией»

Средняя глубина Мирового океана составляет 4000 м, максимальная – 11 022 м. В сравнении с толщиной литосферы Мировой океан – тонкая водная пленка. В сравнении с величиной современного судна, достигающего высоты 10-этажного дома, водная толща океана нам кажется огромной.



# Какая часть поверхности Земли занята океанами?

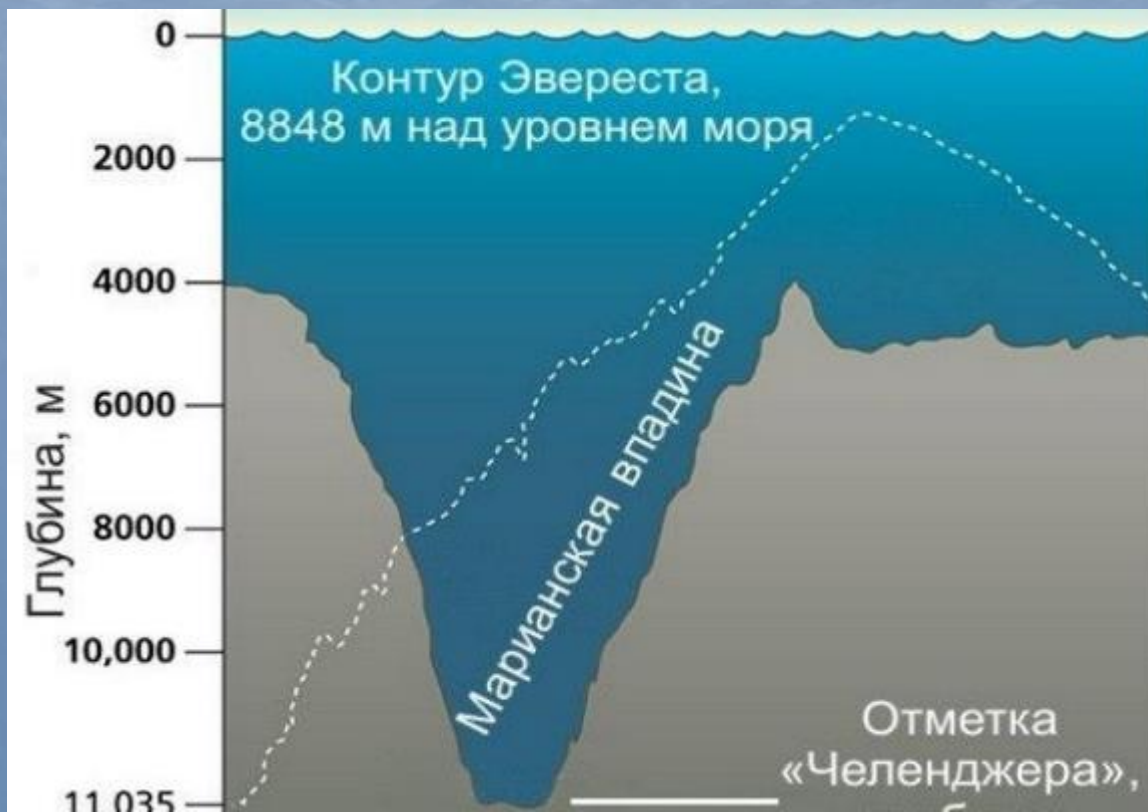
Океаны покрывают примерно 71% земной поверхности



Какой океан изображен на фотографии?

Тихий океан



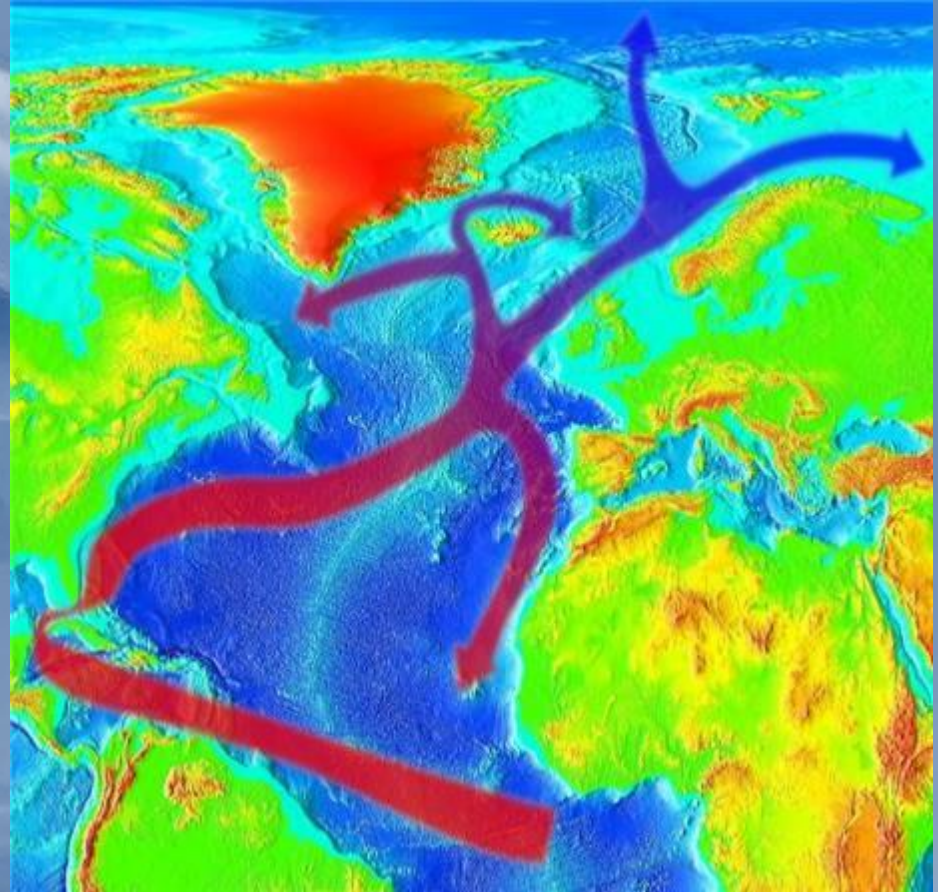


какова наибольшая  
глубина Мирового  
океана?

11 022 м – Марианская впадина

Это течение начинается  
у берегов Америки, а  
тепло приносит в Европу

Гольфстрим  
М



# Что такое приливы?

Приливы – непрерывные периодические подъемы и опускания уровня моря, происходящие у побережий или в открытом море



Disney nature

# oceans

April 22, 2010

[disney.com/oceans](http://disney.com/oceans)



Какое количество  
ТОНН ВОДЫ ежедневно  
испаряется с  
поверхности  
Мирового океана?

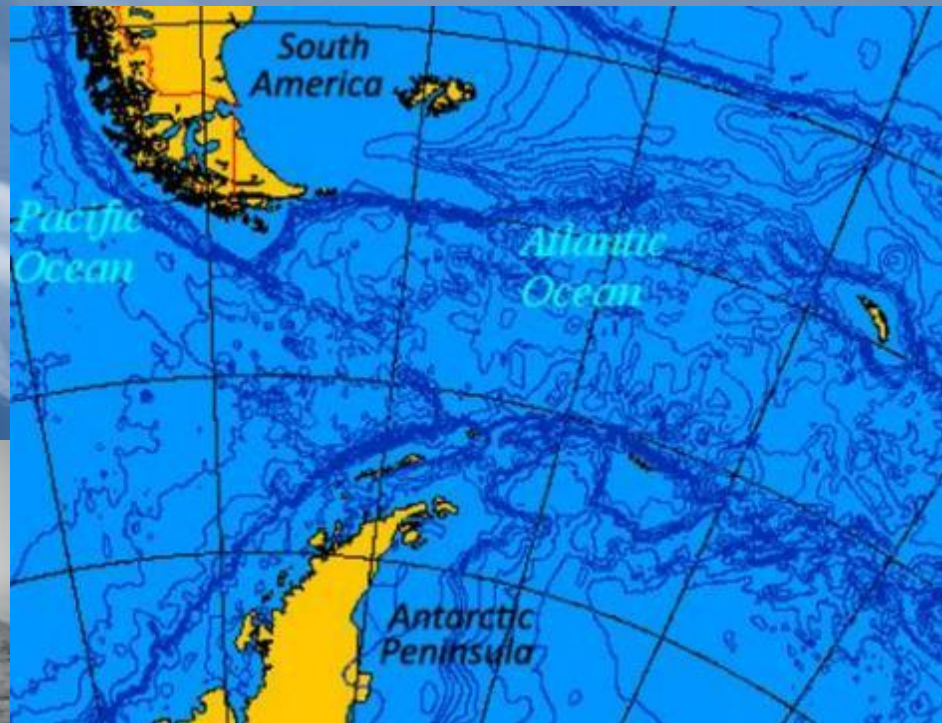
Примерно  
1 триллион



signature  
**ceans**  
22, 2010  
om/oceans

# Самый широкий пролив на Земле?

Пролив Дрейка,  
его ширина  
около 1000 км.



Disney nature  
**oceans**  
April 22, 2010  
[disney.com/oceans](http://disney.com/oceans)

# Что такое море?

Море – часть океана, отделенная от него сушей или подводными возвышениями, отличающаяся особенностями вод, течениями, живыми организмами.



Самая высокая  
концентрация  
соли в этом море  
не даст вам  
утонуть.



Мертвое море



Именно это море является самым неглубоким, глубина в нем не превышает 100 м

Желтое море



Ermer ©2004 Alltacy



**oceans**

April 22, 2010

[disney.com/oceans](http://disney.com/oceans)

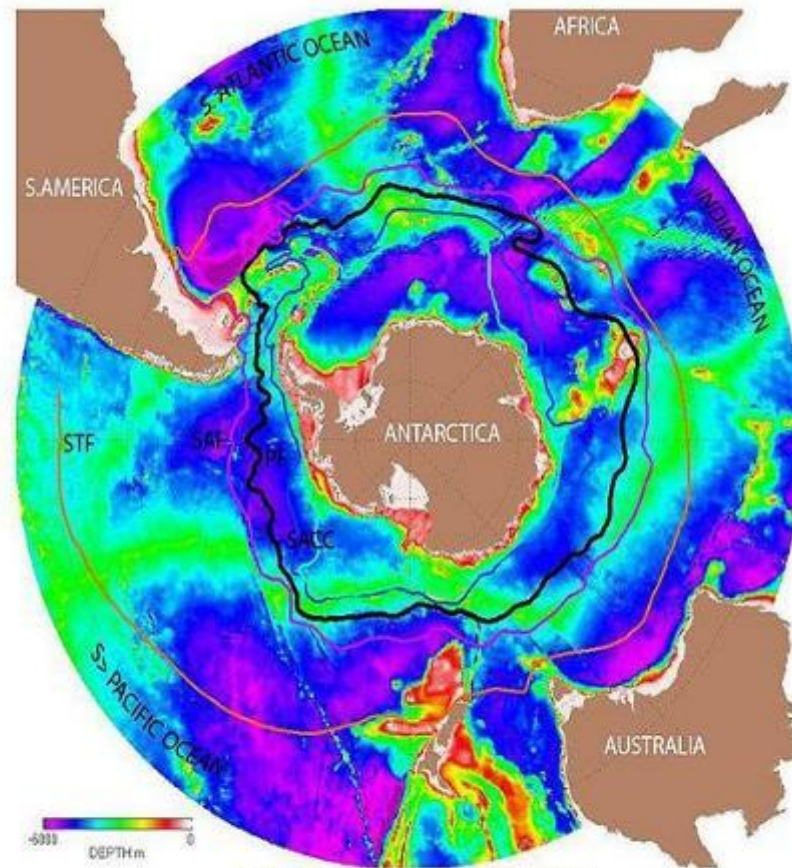
# Единственное море, границы которого образует не береговая линия, а океанические течения

Саргассово море – область в Атлантическом океане, окруженная несколькими течениями. Оно ограничено на западе Гольфстримом, на севере – Североатлантическим, на востоке – Канарским, на юге – Североатлантическим экваториальным течениями. Эта система течений формирует Североатлантическую Субтропическую Спираль.



# Крупнейшее течение Мирового океана...

Течение  
Западных ветров,  
опоясывающее  
Антарктиду  
кольцом.



**ANTARCTIC CIRCUMPOLAR CURRENT**  
SEAWATER DENSITY FRONTS (FROM ORSI et al, 1995),  
AND BATHYMETRY OF THE SOUTHERN OCEAN (UP TO LATITUDE 25 S)

Это река имеет самый большой бассейн и она самая полноводная в мире

Амазонка, 7 млн кв км



Disney nature  
**oceans**

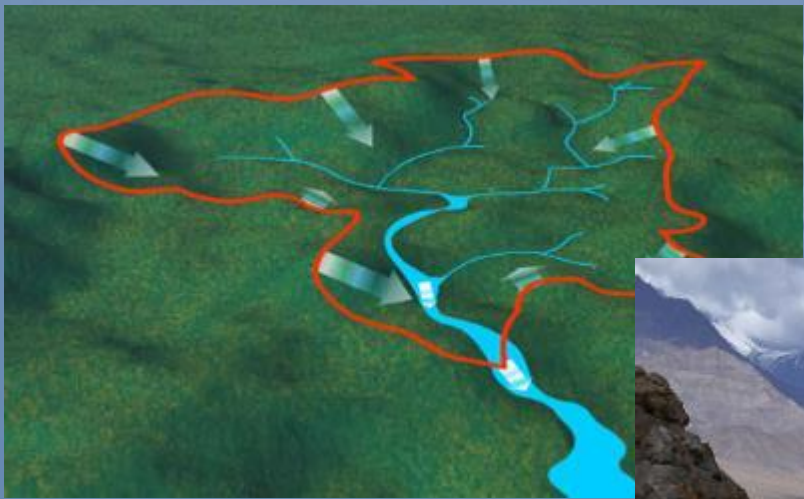
April 22, 2010

[disney.com/oceans](http://disney.com/oceans)



# Что такое водораздел?

Граница, разделяющая соседние речные бассейны



# Самое большое озеро

Каспийское море, которое из-за размеров и состава воды зовут морем. Это остатки бывшего океана Тетис.



# Самая глубокая река в мире?

Конго, ее максимальная глубина 230 м



Oceans

April 22, 2010

[disney.com/oceans](http://disney.com/oceans)

# В это озеро впадают 33 реки, а вытекает всего одна

Байкал. Вытекает река – Ангара. Если бы озеро вдруг перестало подпитываться водой, а Ангара продолжала бы течь, то потребовалось бы 400 лет, чтобы ушла вся вода из озера.



April 22, 2010

[disney.com/oceans](http://disney.com/oceans)

# Что такое ледник?

Ледник – многолетнее скопление льда.



840x887 126kb JPEG

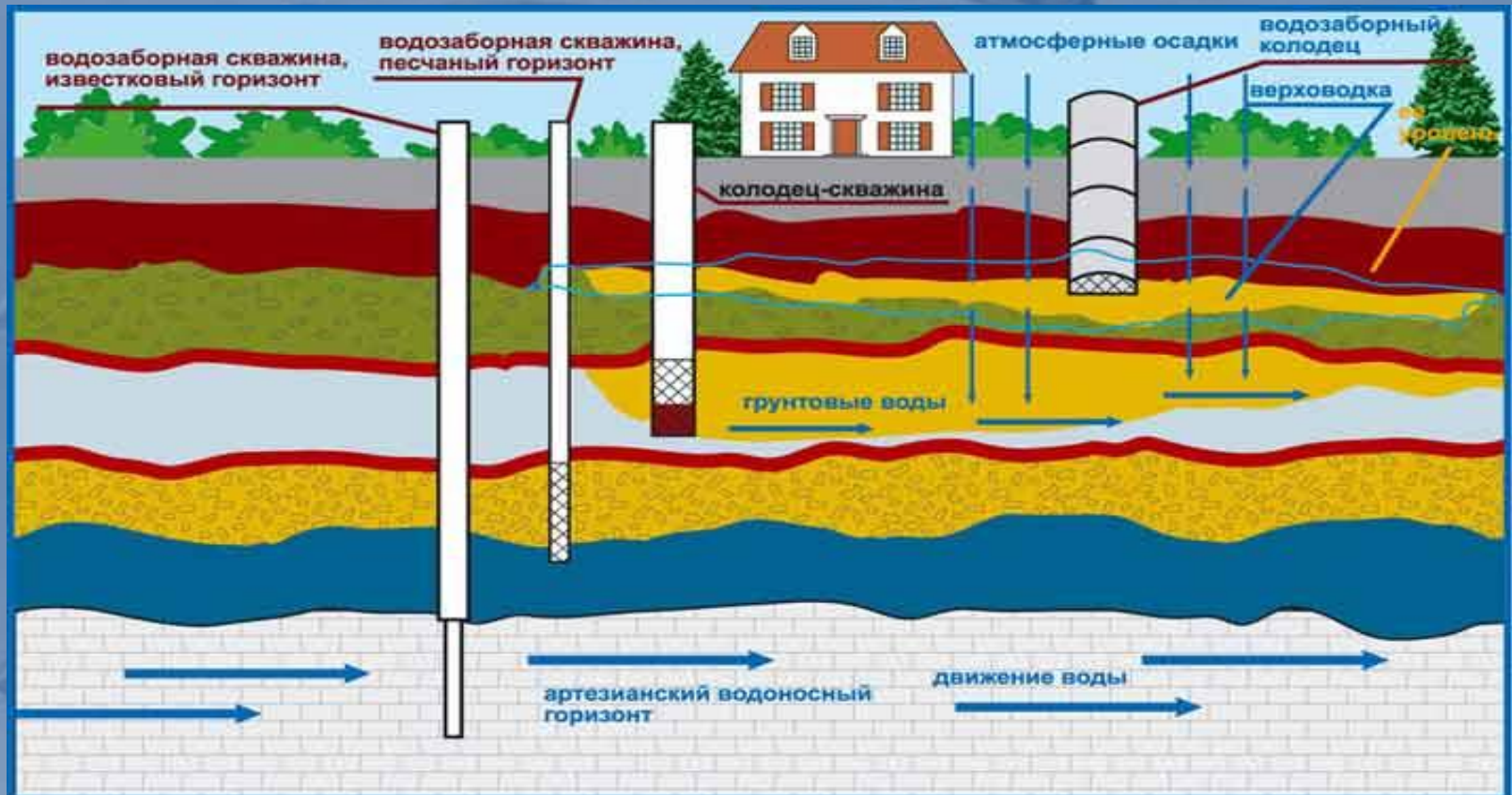


April 22, 2010

[disney.com/oceans](http://disney.com/oceans)

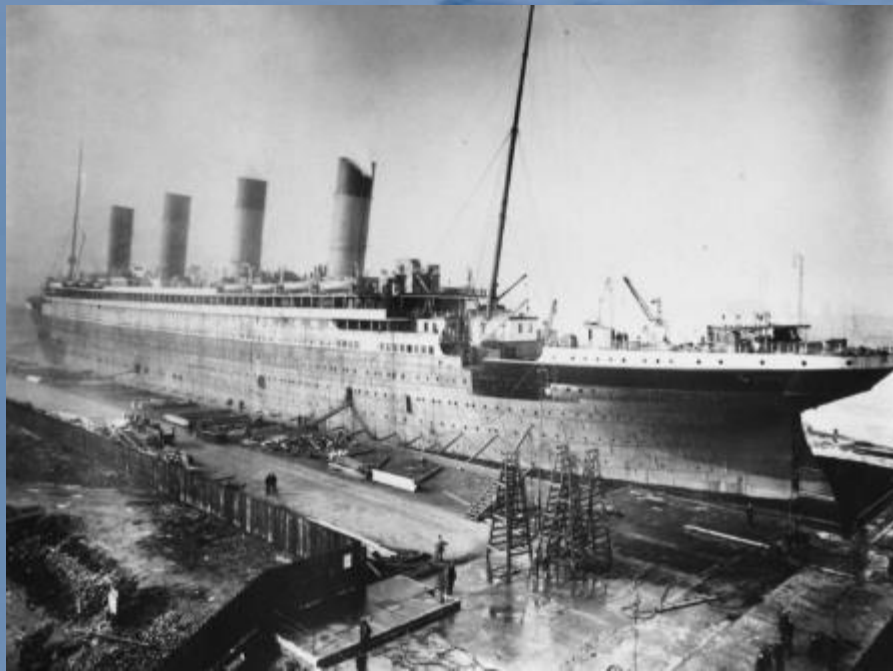
# Что такое грунтовые воды?

Воды, содержащиеся в водоносном слое не прикрытом сверху водоупорными породами



# В 1912 г айсберг стал причиной крушения этого пассажирского парохода

Титаник



# Чем образование ледникового льда отличается от образования речного льда?

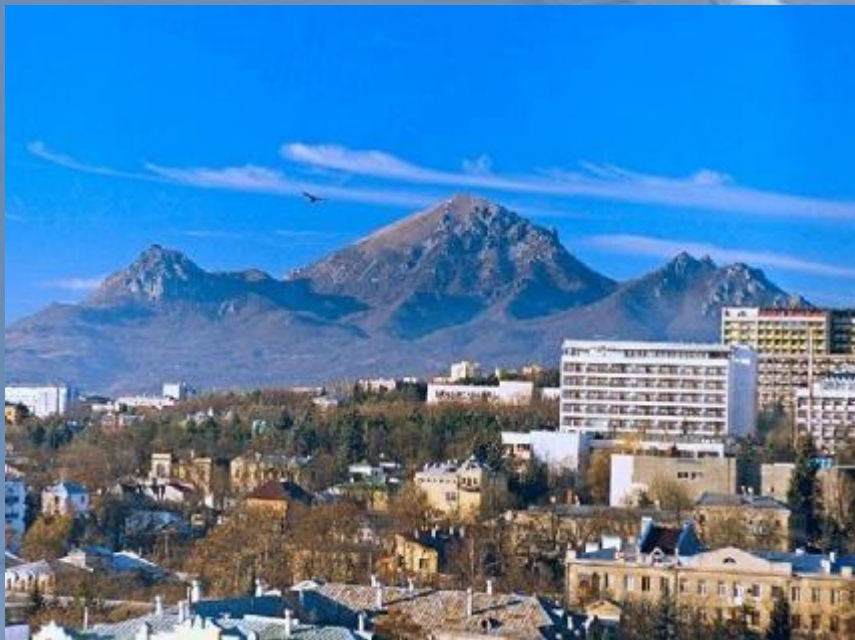
Ледниковый лед образуется не из воды, а из снега, который накапливается в течение многих лет.





Именно в этом городе в 1840 г  
проходил лечение минеральными  
водами М. Ю. Лермонтов

Пятигорск



Disney nature  
**oceans**

April 22, 2010

[disney.com/oceans](http://disney.com/oceans)

Когда выпадает больше воды, чем  
испаряется, образуется – ...  
болото



**поверхностный слой почвы  
оттаивает на несколько  
сантиметров. Как называется это  
явление?**

**Многолетняя мерзлота**



# В качестве какого бытового прибора используют жители севера многолетнюю мерзлоту?

Как холодильник



Disney nature  
**oceans**  
April 22, 2010  
[disney.com/oceans](http://disney.com/oceans)

# В толще многолетней мерзлоты до сих пор находят останки... МАМОНТОВ



April 22, 2010

[disney.com/oceans](http://disney.com/oceans)



*Всем спасибо, все  
свободны*

Disney presents  
**oceans**

April 22, 2010

[disney.com/oceans](http://disney.com/oceans)