

МОНИТОРИНГ УЧАЩИХСЯ
8-9 КЛАССОВ
КОРРЕКЦИОННЫХ ШКОЛ
ПО ПРЕДМЕТУ «ШВЕЙНОЕ
ДЕЛО» В ФОРМЕ
ТЕСТИРОВАНИЯ.

ГКС(К)ОУ школа-интернат г. Моздок
Учитель швейного дела: Клипчаева С.Г.

- Тестирование - наиболее популярная форма исследования подготовленности учащихся не только в общеобразовательных, но и в коррекционных школах. Использование тестовых заданий, представленных различными вариантами ответов, соответствует конкретно-операционному мышлению ученика, но в то же время при решении этих заданий он может применить свое умение логически мыслить. Следовательно, тесты служат не только для проверки уровня усвоения полученных знаний, но и способствуют развитию. При выполнении теста ставится отметка:
 - «5» - при выполнении 80-100 % всех заданий;
 - «4» - при выполнении 60-80 % заданий;
 - «3» - при выполнении 50-60 % заданий.

МАШИНОВЕДЕНИЕ

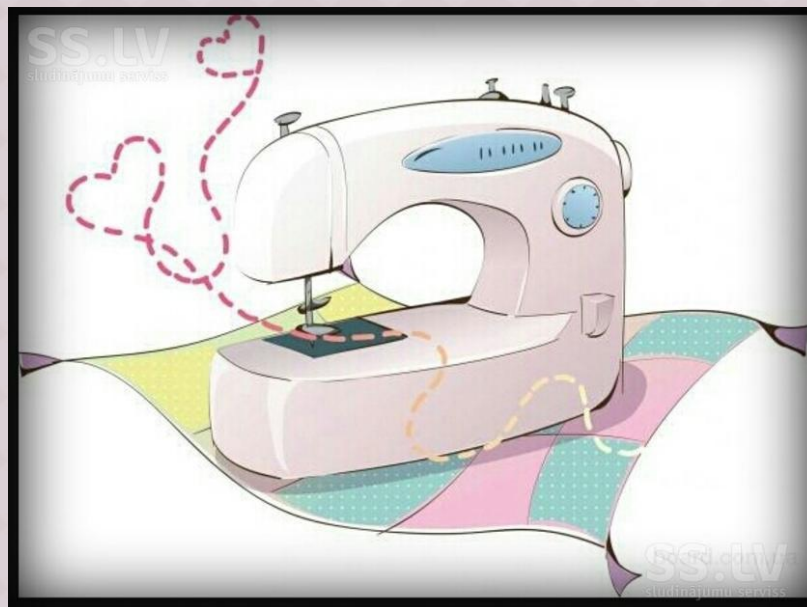
- 1. Подготовка швейной машины к шитью заключается:
 - а) в соблюдении техники безопасности
 - б) проверке наличия иглы и шпульного колпачка
 - в) организации ручного рабочего места



- 2. В швейной машине прижимная лапка относится:
- а) к механизму иглы
- б) механизму двигателя ткани
- в) механизму челнока



- 3. Регулятор строчки швейной машины нужен:
- а) для регулирования натяжения верхней нити
- б) регулирования длины стежка
- в) регулирования натяжения нижней нити



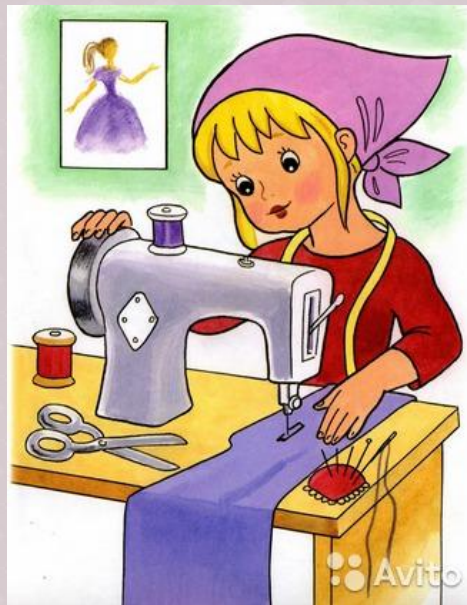
- 4. Если машинная строчка петляет сверху, нужно:
- а) усилить натяжение нижней нити
- б) усилить натяжение верхней нити
- в) ослабить натяжение нижней нити



- 5. Если машинная строчка петляет снизу, нужно:
- а) ослабить натяжение верхней нити
- б) ослабить натяжение нижней нити
- в) усилить натяжение верхней нити



- ⦿ 6. Пропуск стежков в машинной строчке происходит:
- ⦿ а) из-за неправильной заправки верхней нити
- ⦿ б) кривой иглы
- ⦿ в) сильного натяжения обеих нитей



- 7. Специальные швейные машины - это машины, предназначенные:
- а) для выполнения только одной операции
- б) выполнения нескольких операций
- г) выполнения зигзагообразной строчки



- 8. Универсальные швейные машины - это машины, предназначенные:
- а) для выполнения зигзагообразной строчки
- б) выполнения только одной операции
- в) выполнения нескольких операций



МАТЕРИАЛОВЕДЕНИЕ

- 1.К натуральным волокнам относятся:
- а)волокна, которые встречаются в природе
- б)волокна, которые получают на предприятиях химической промышленности



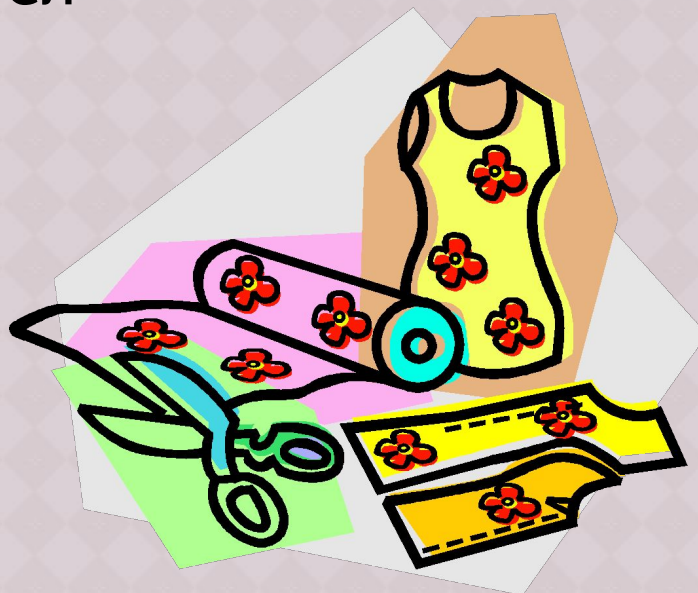
- 2.К волокнам растительного происхождения относятся:
- а) лён и хлопок
- б) хлопок и шерсть
- в) шерсть и лён



- 3. Ткацкое производство - это:
- а) получение ткани путем переплетения нитей
- б) получение пряжи путём скручивания волокон



- 4. Какими становятся ткани после добавления к ним синтетических волокон?
- а) стойкими к износу
- б) хорошо пропускают влагу
- в) быстро изнашиваются



- 5. Какими по происхождению являются синтетические ткани?
- а) химическими
- б) натуральными



- ⦿ 6. В каком направлении ткань больше садится?
- ⦿ а) по долевой нити
- ⦿ б) поперечной нити
- ⦿ в) косому срезу ткани



- 7. Гигроскопичность ткани - это:
- а) способность ткани образовывать складки, замины
- б) способность ткани пропускать воздух
- в) способность ткани хорошо пропускать воду

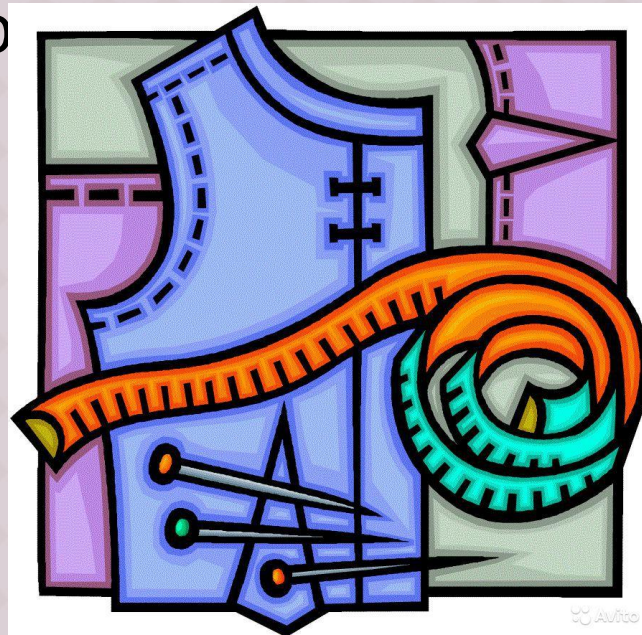


- 8.Прядение - это процесс:
- а)получение тканей из нитей путём их переплетения между собой
- б)получение пряжи из волокон путём скручивания их между собой
- в)получение однотонной ткани путём её окрашивания



КОНСТРУИРОВАНИЕ И МОДЕЛИРОВАНИЕ

- 1. Как записываются мерки длины?
- а) после снятия значение мерки делится пополам
- б) после снятия значение мерки записывается полностью
- в) не знаю



- 2. Пижаму относят:
- а) к постельному белью
- б) к столовому белью
- в) к нательному белью



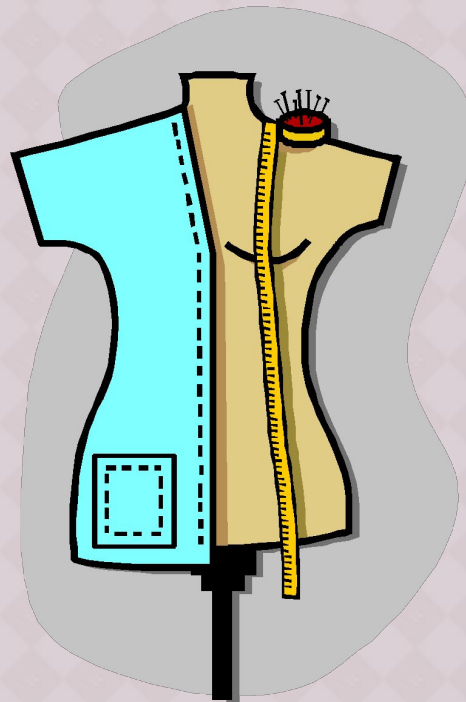
- 3. Прямая юбка - это:
- а) плечевое изделие
- б) поясное изделие
- в) зимнее изделие



- 4.Размер швейного изделия определяют по мерке:
- а)полуобхват груди I (СгI)
- б)полуобхват груди II (Сг II)
- в)ширина груди (Шг)



- 5.Силуэт в одежде - это:
- а)отделка швейного изделия
- б)степень прилегания одежды к телу человека
- в)верхняя отрезная часть изделия



- 6. Какие мерки необходимы для расчёта раствора вытачек:
- а) ширина груди и ширина спины
- б) обхват талии и ширина спины
- в) обхват талии и обхват бедер



- 7. Как проходит нить основы на деталях кроя?
- а) по долевому срезу
- б) по поперечному срезу
- в) по косому срезу



- 8. Как называется построение чертежей деталей одежды?
- а) моделирование
- б) конструирование
- в) отделка



ТЕХНОЛОГИЯ

- 1. Каким способом можно перенести линии с одной стороны на другую?
- а) перечертить карандашом
- б) копировальными стежками
- в) при помощи швейной машины



- 2. Горловину в блузке без воротника можно обработать:
- а) швом в подгибку с закрытым срезом
- б) двойным швом
- в) окантовочным швом



- 3. Подкройная обтачка - это:
- а) полоска ткани, выкроенная по косому направлению долевой нити
- б) деталь, выкроенная в форме обрабатываемого среза
- в) полоска ткани, выкроенная по поперечному направлению долевой нити



- ⦿ 4. Каким швом нельзя соединить кокетку с основной деталью?
- ⦿ а) стачным швом
- ⦿ б) накладным швом
- ⦿ в) запошивочным швом



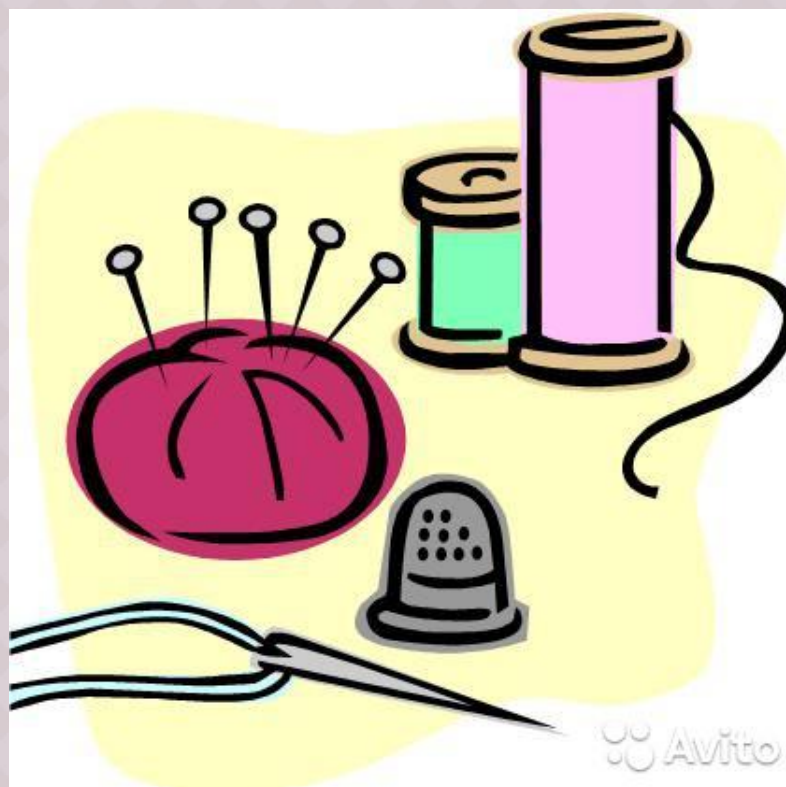
- 5. Каким способом нельзя обработать нижний срез в блузке?
- а) стачным швом
- б) окантовочным швом
- в) швом вподгибку с закрытым срезом



- ⦿ 6. Для выполнения влажно-тепловой обработки необходимы:
- ⦿ а) швейная машина
- ⦿ б) швейная игла
- ⦿ в) электрический утюг



- 7.Сметывание - это:
- а)соединение деталей стежками временного назначения
- б)соединение деталей стачным швом
- в)отделка изделия



- 8. Кокетка - это:
- а) верхняя отрезная часть изделия
- б) припуск на обработку срезов
- в) полоска ткани, выкроенная по долевой нити



ИСПОЛЬЗУЕМЫЕ МАТЕРИАЛЫ:

- Учебные пособия по швейному делу 5 -6 кл; 7 - 8кл под ред. Г.Г.Мозговая, Г.Б. Картушина М, «Просвещение» 1990
- Трудовое обучение. Швейное дело. 5-9 классы. Контрольно-измерительные материалы, вариативные тестовые задания. Под ред. Н.А.Бородкина
- <http://www.slideshare.net/guest82f94d5/ss-2362966> - Методические рекомендации по созданию презентаций.