

# Содержание курса Информатики в 9 классе

# Повторение

Выберите вариант ответа, в котором объёмы памяти расположены в порядке убывания:

- 1) 1010 байт, 2 байт, 1 Кбайт, 20 бит, 10 бит
- 2) 1010 байт, 1 Кбайт, 20 бит, 2 байт, 10 бит
- 3) 1010 байт, 1 Кбайт, 2 байт, 20 бит, 10 бит
- 4) 1 Кбайт, 1010 байт, 20 бит, 2 байт, 10 бит

1 байт	$2^3$ бит					
1 Кбайт	$2^{10}$ бит	$2^{10}$ байт				
1 Мбайт	$2^{20}$ бит	$2^{20}$ байт	$2^{20}$ Кбайт			
1 Гбайт	$2^{30}$ бит	$2^{30}$ байт	$2^{30}$ Кбайт	$2^{30}$ Мбайт		
1 Тбайт	$2^{40}$ бит	$2^{40}$ байт	$2^{40}$ Кбайт	$2^{40}$ Мбайт	$2^{40}$ Гбайт	
1 Пбайт	$2^{50}$ бит	$2^{50}$ байт	$2^{50}$ Кбайт	$2^{50}$ Мбайт	$2^{50}$ Гбайт	$2^{50}$ Тбайт

килобит: 1 Кбит = 1024 бит =  $2^{10}$  бит;

мегабит: 1 Мбит =  $2^{10}$  Кбит =  $2^{20}$  бит;

гигабит: 1 Гбит =  $2^{10}$  Мбит =  $2^{20}$  Кбит =  $2^{30}$  бит;

терабит: 1 Тбит =  $2^{10}$  Гбит =  $2^{20}$  Мбит =  $2^{30}$  Кбит =  $2^{40}$  бит;

петабит: 1 Пбит =  $2^{10}$  Тбит =  $2^{20}$  Гбит =  $2^{30}$  Мбит =  $2^{40}$  Кбит =  $2^{50}$  бит.



Государственная итоговая аттестация

# Саратовский соц-экономический университет

- <http://saratov.openet.ru/>
- Сертификация по основам компьютерной грамотности
- Программа «электронный гражданин»
- Виртуальное изучение возможностей Office 2013, Windows 8
- Программа в сетевой академии CISCO – сборка/разбор компьютеров

# Саратовский государственный университет


- КНИТ
  - Компьютерная безопасность
  - Фундаментальная информатика и программирование
  - Программная инженерия
  - Мат.обеспечение администрирования информационных систем
  - Информатика и вычислительная техника
- <http://school.sgu.ru/> - дистанционные курсы


# проект "I like IT»

- Под эгидой АП КИТ стартовал проект, направленный на профориентацию молодежи.
- Площадкой проекта стала социальная сеть Вконтакте  
( [http://vk.com/i\\_like\\_it](http://vk.com/i_like_it) )
- В проекте планируется легко и понятно рассказывать об ИТ-отрасли, существующих ИТ-профессиях, профильных ВУЗах и колледжах, приводить интересные факты из мира ИТ.
- Уже сегодня предложены циклы статей о том, в каких условиях работают ИТ-специалисты, куда движется ИТ-отрасль, особенности карьерного роста.



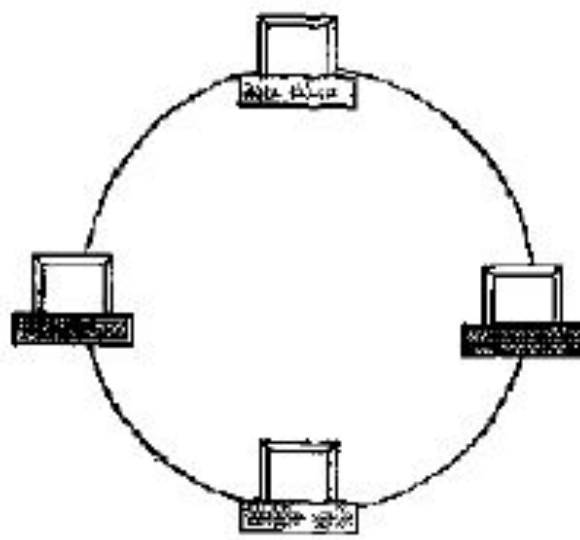
- Компьютерные сети

- 
- Локальная
  - Глобальная

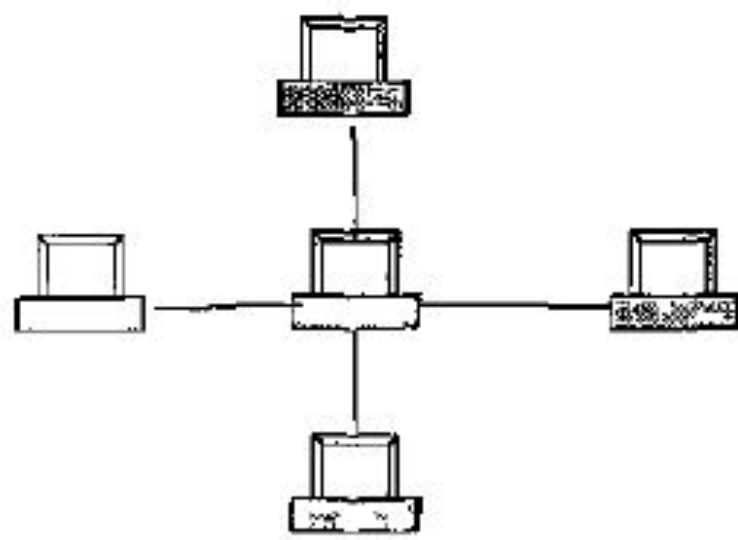
- 
- Одноранговая
  - С выделенным сервером

- 
- Сетевая операционная система

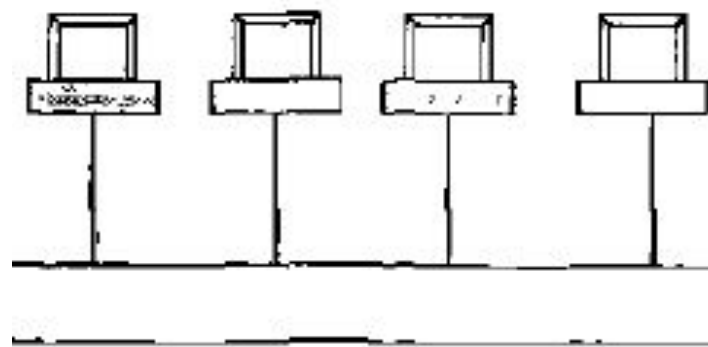
- 
- Топология ЛС



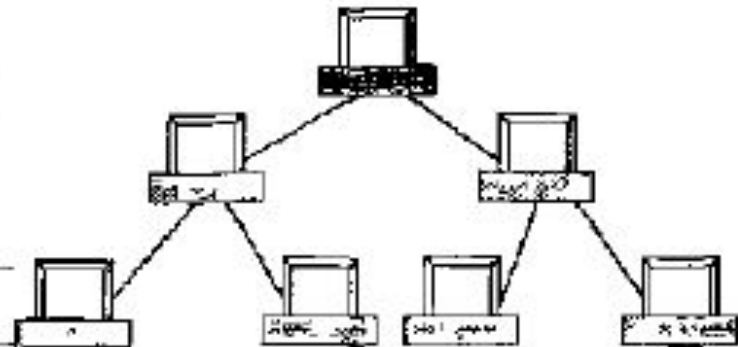
а) Кольцевая конфигурация



б) Радиальная конфигурация («звезда»)



в) Шинная конфигурация



г) Древовидная конфигурация

Рис. 1.1. Конфигурации локальных сетей



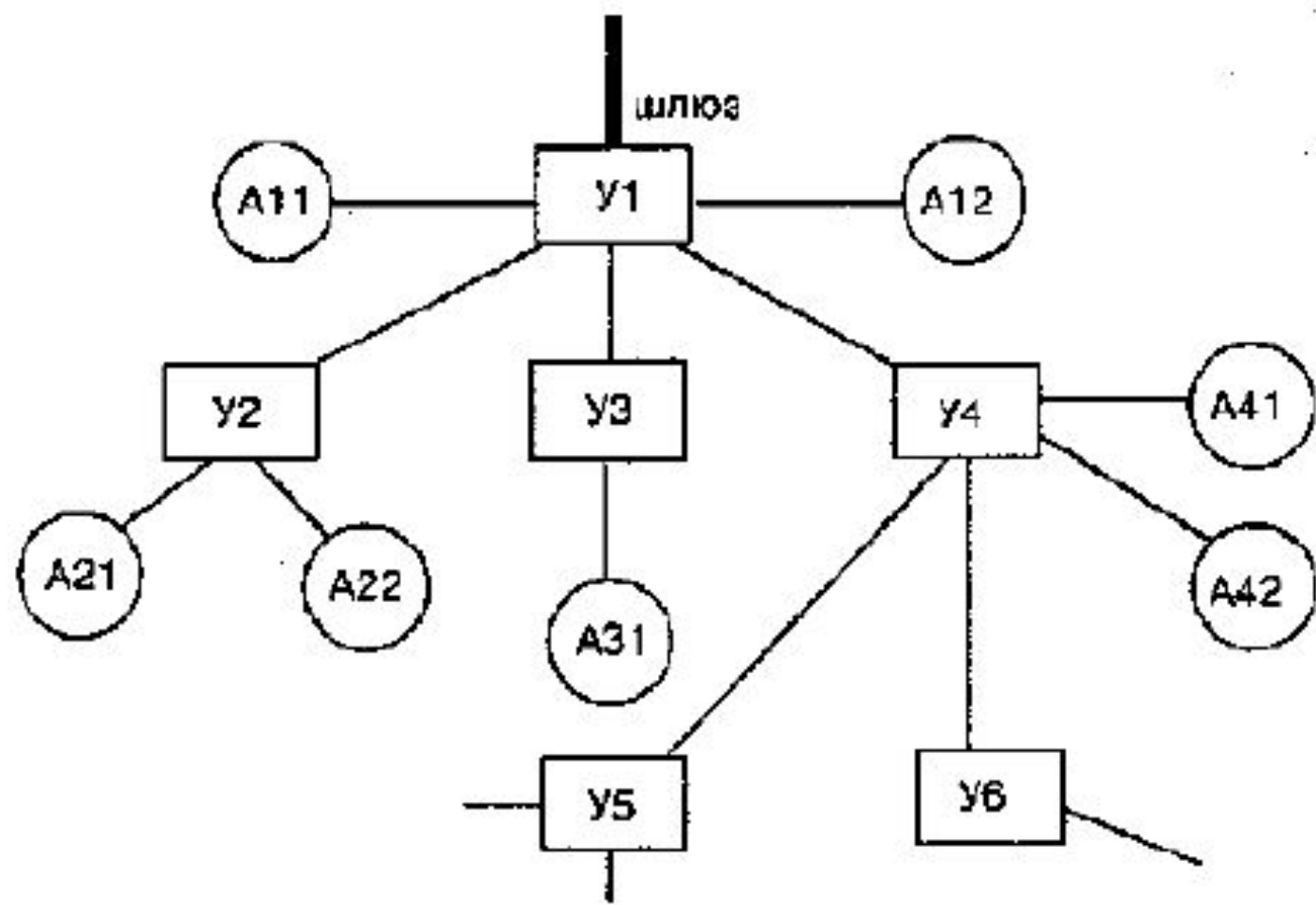


Рис. 1.1. Характерная архитектура глобальной сети

*Работой локальной сети управляет сетевая операционная система, которая поддерживает стандарты (протоколы) обмена информацией в сети, устанавливает очередность при обращении различных пользователей к одним и тем же ресурсам, защищает ресурсы от несанкционированного доступа и пр.*

Основное назначение сетевой ОС — дать пользователям возможность работать в локальной сети, не мешая друг другу. Наиболее распространенные ОС для сетей с выделенным сервером: Novell NetWare, Windows NT, Windows 2000 и др.

- Главной задачей операционной системы, используемой в сети масштаба отдела, является организация разделения ресурсов, таких как приложения, данные, лазерные принтеры и, возможно, низкоскоростные модемы. Обычно сети отделов имеют один или два файловых сервера и не более чем 30 пользователей.
- В задачи системного администратора входит добавление новых пользователей, устранение простых отказов, инсталляция новых узлов и установка новых версий программного обеспечения.
- Чаще всего это сеть с выделенным сервером **NetWare 3.x** или **Windows NT**, или же **одноранговая сеть**, например сеть **Windows for Workgroups**.

# Вопросы рефлексии

- Что нового узнали на уроке?
- Что означает термин «Телекоммуникация»?
- Что означает термин «Интернет»?
- Какой **тип сетей (глобальные или локальные)** будет использоваться для выполнения указанных ниже действий?
  - а) вывод документа на сетевой принтер, расположенный в соседней комнате вашей организации;
  - б) отправка электронного письма другу из Германии;
  - в) копирование файла со своего рабочего компьютера на сервер организации;
  - г) обновление антивирусных баз с сайта разработчика;
  - д) сетевая компьютерная игра с соседом по подъезду;

# Домашнее задание

- §1, конспект и основные определения
  - Как соединить 4 компьютера в ЛС?
  - Придумать логин и пароль для работы в Сети
- \* В каком году появился термин «Интернет»?