

# *Куда текут реки?*



- *Бежит, журчит, волнуется.  
Все на нее любуются!  
Никак не остановится,  
Назад не поворотится.*

# *Болва*



- Болва — река в *Калужской* и Брянской областях России, левый приток Десны. Исток находится около д. Болва Спас-Деменского района Калужской области. В пределах Калужской области на реке расположены города Киров и Людиново. На территории Брянской области на Болве расположены города и посёлки городского типа Дятьково, Любохна, Фокино и Радица-Крыловка. Река впадает в Десну в черте города Брянска. Ранее использовалась для пассажирского судоходства.

# *Десна*





Карта бассейна реки Десны

- Десна — река в Европейской части России и на Украине, левый приток Днепра, самый длинный из его притоков. Десна берёт исток в пределах Смоленской возвышенности, с торфболота «Голубой мох», близ Ельни. Протекает по Смоленской и Брянской областям России, Черниговской и Киевской областям Украины. В верхнем течении берега реки низменные и болотистые, ниже Брянска правый берег повышается. После впадения Сейма долина расширяется, много протоков и стариц. Впадает в Днепр в северной части Киева.

*На берегах Десны стоит город  
Брянск.*





*На берегах Днепра стоит столица  
Украины город Киев.*



Днепр, вторая после Волги по длине и площади бассейна река Европейской части России. Протекает по территории России , затем Белоруссии и Украины. Впадает в Днепровский лиман Чёрного моря.

# ДНЕПРОВСКИЙ ЛИМАН

масштаб 1:50 000



# *Черное море*



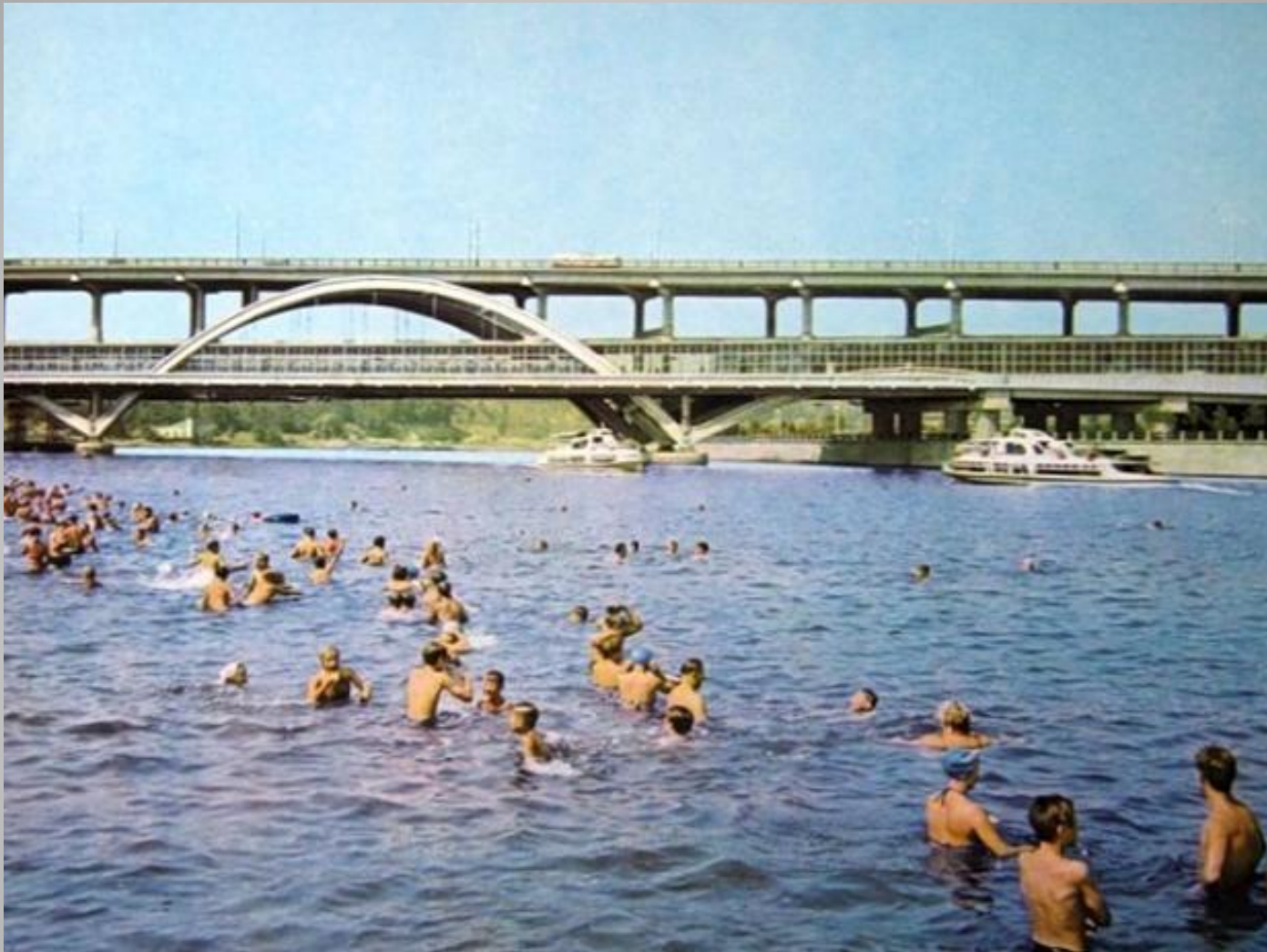
# *Отдых на реке.*

**Поход на байдарках.**



**Рыбалка.**





**Купание в реке.**

# *Использование реки.*

**Пассажирские перевозки.**



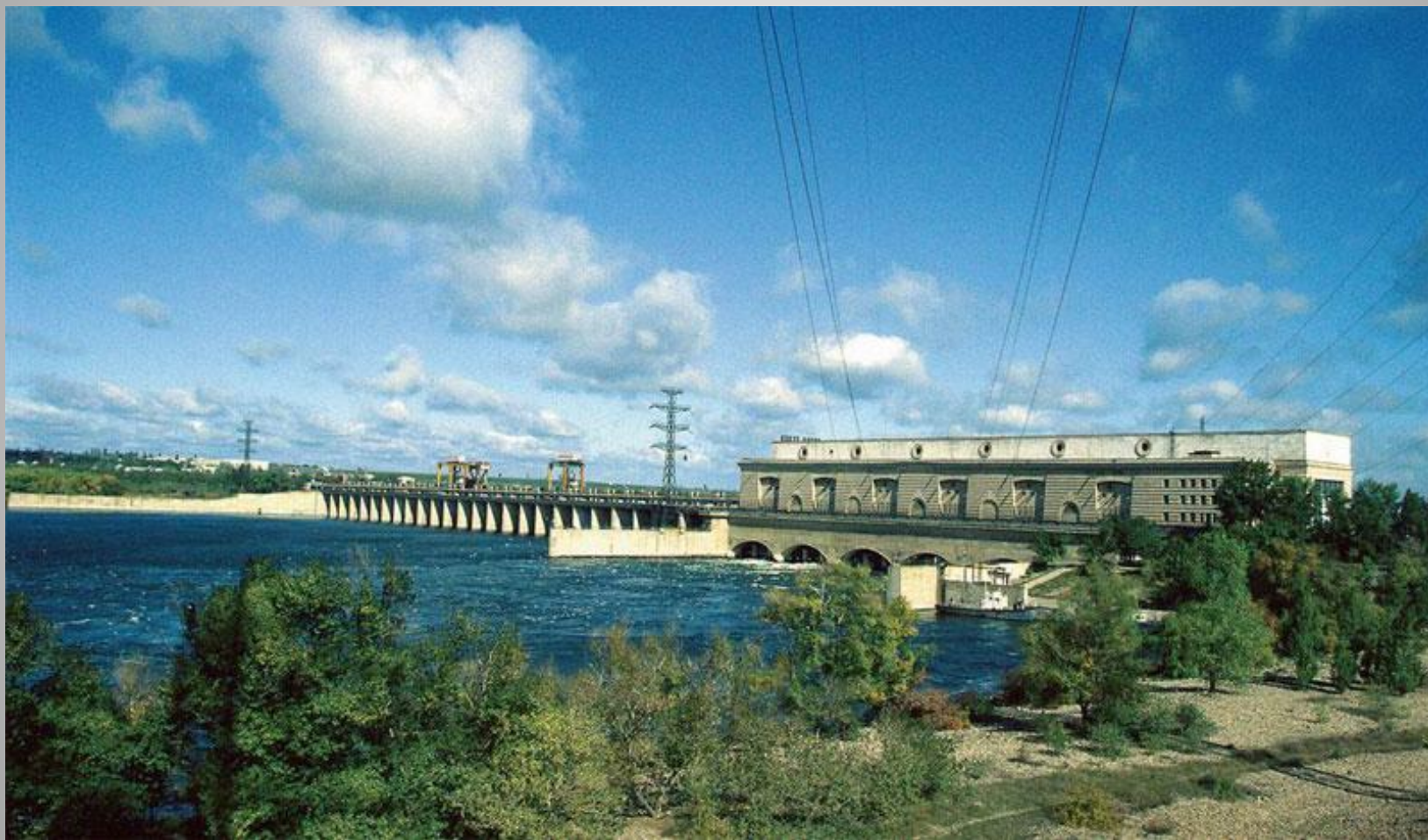
[Увеличить](#)

**Грузовые перевозки.**



[RiverPilgrim.livejournal.com](http://RiverPilgrim.livejournal.com)  
Фотожурнал Михаила Арсимова

# *Гидроэлектростанции.*





**Использование водоемов в  
противопожарных целях.**



**Использование для полива  
сельхозугодий и личных  
участков и дач.**



# *Забор воды для водоснабжения населения и предприятий.*



# *Загрязнение водоемов.*

**Бытовой мусор.**



**Грязные сточные воды.**



# *Очистка воды.*



**Очистительные  
сооружения для  
воды; уборка  
бытового мусора  
населением.**

