

Создание композиции в одежде

*Цель урока: ознакомится с
основными требованиями
составления композиции
костюма*



Композиция в одежде
(лат.-объединение, соединение) – сочетание
всех элементов одежды в единое целое



Стили одежды

Стиль – это манера, характер, особенности произведения, одежды.

Основные виды стилей

Классический (деловой , офисный)

Спортивный

Романтический

Фольклорный (национальный , народный)

«Фантази»



Классический стиль



СПОРТИВНЫЙ СТИЛЬ



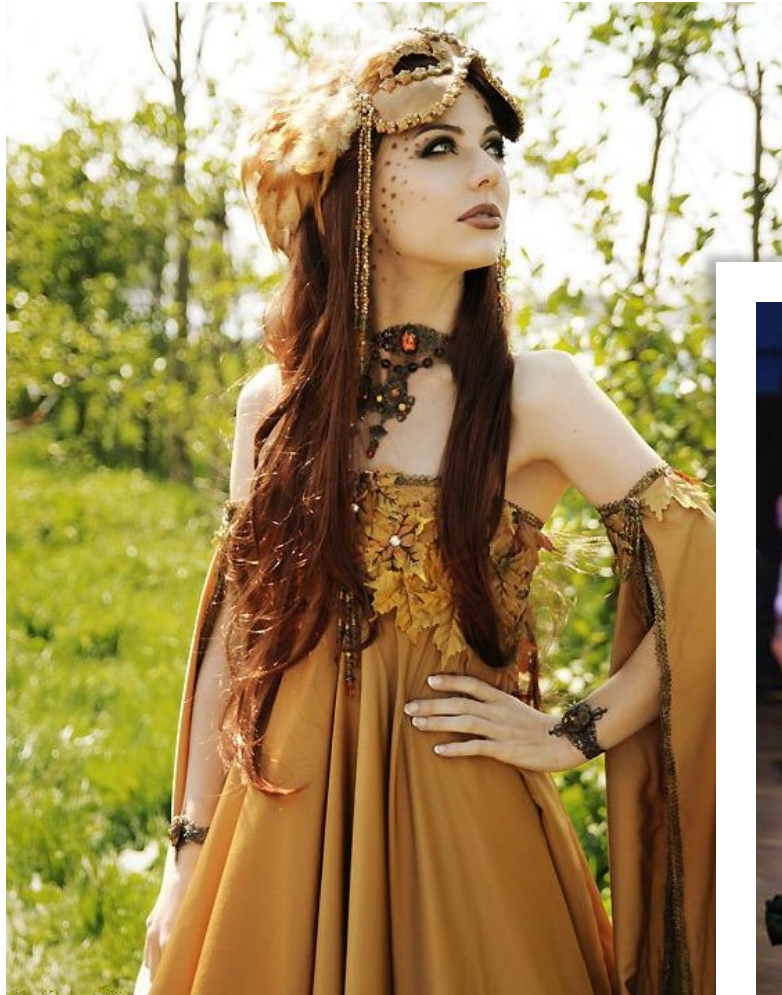
Романтический стиль



Фольклорный стиль



Стиль «ФЭНТЕЗИ»



Силуэт

Силуэт – это французское слово,
означает

внешнее очертание любого предмета,
его тень.



Прилегающий



Полуприлегающий



Прямой



Свободный или трапециевидный



ЛИНИИ В ОДЕЖДЕ

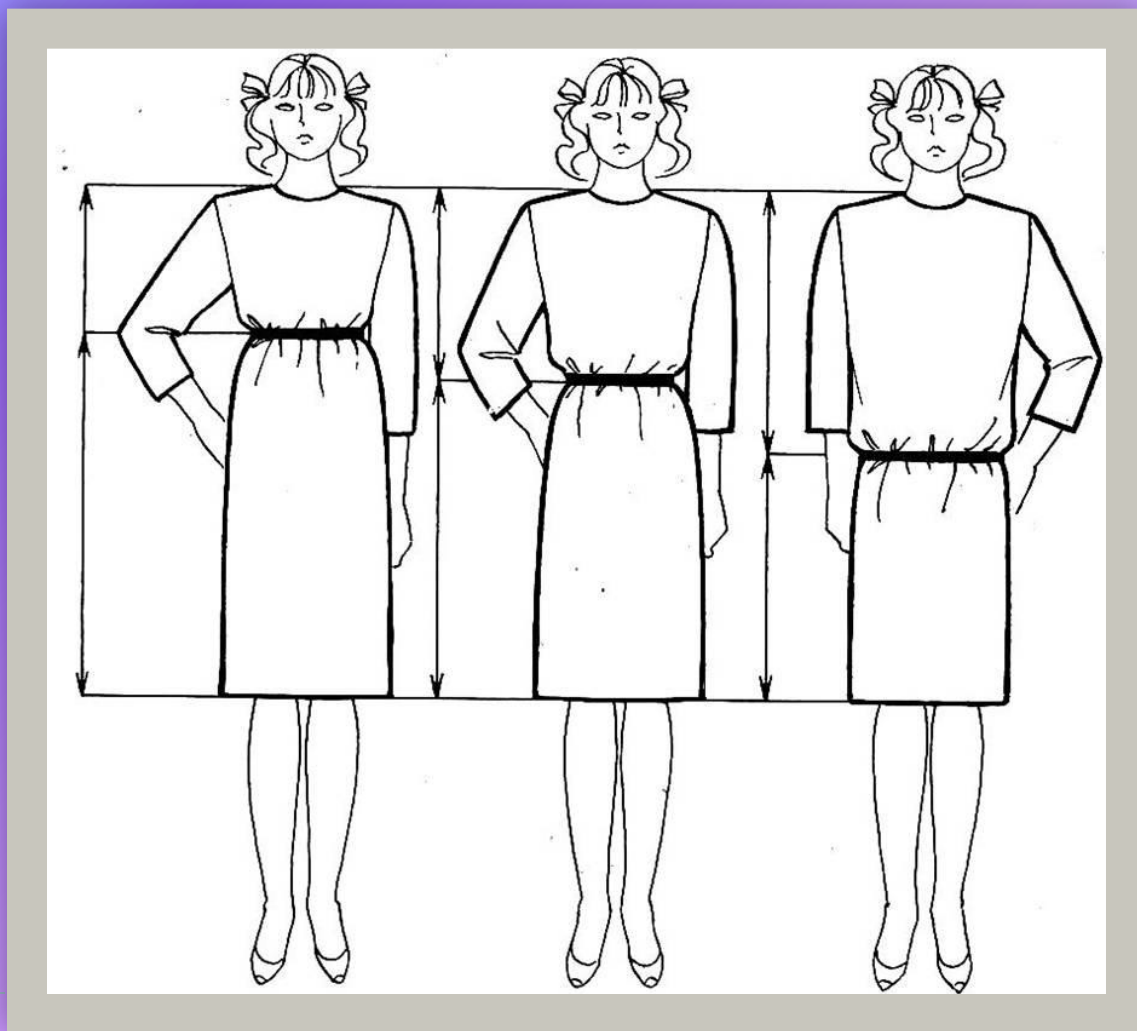
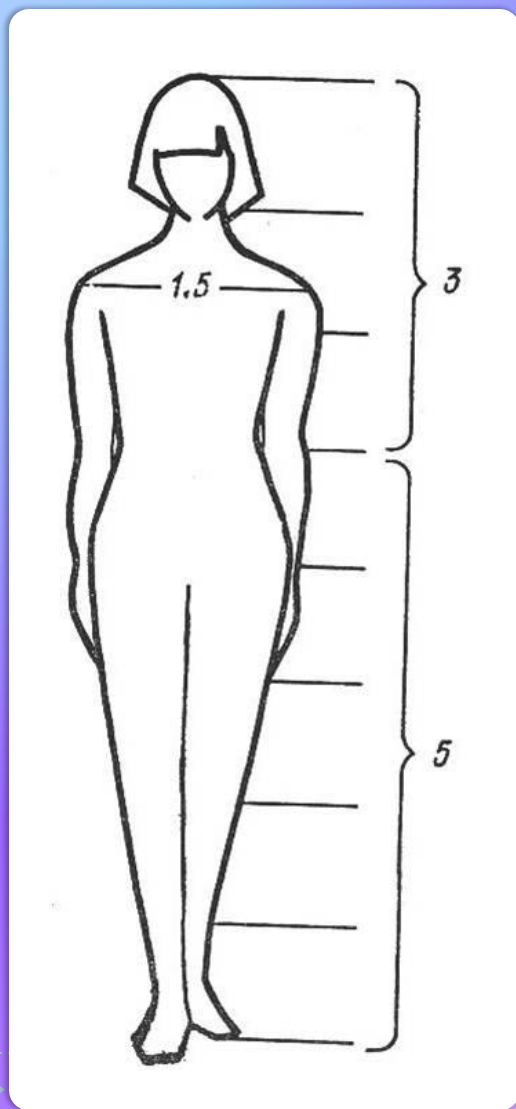
Конструктивные – создают объёмную форму костюма в пространстве, необходимы для создания силуэта и посадки его на фигуре человека (плечевые и боковые швы, средняя линия спинки швы втачивания рукавов в пройму, выточки, рельефы и т.п.)



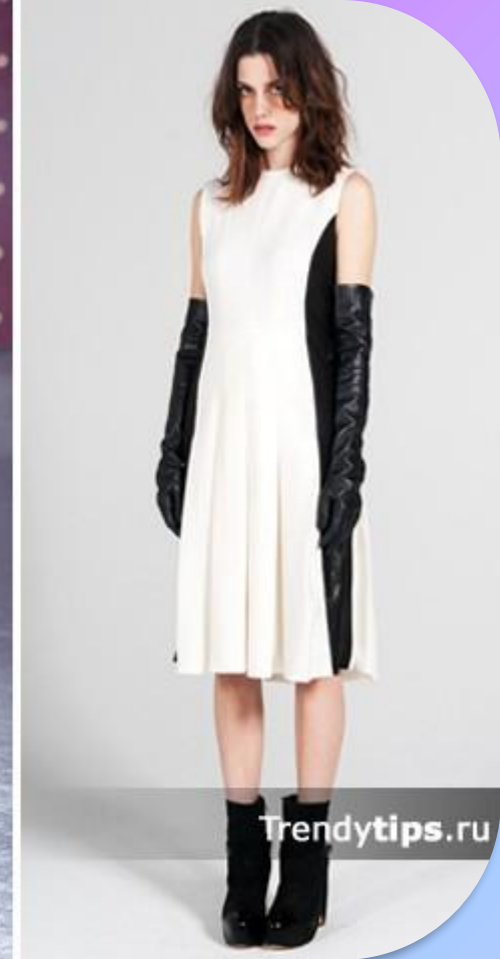
**Декоративные линии служат
для украшения
наиболее важных частей костюма
(кокетки, карманы, драпировки,
отделочные швы, манжеты,
кружева, вышивка, банты и т.д.)**



Пропорции в одежде



Зрительные иллюзии – это
*искаженное восприятие глазом
действительности*



Рефлексии

- 1. Перечислите основные требования к составлению композиции костюма*
 - 2. Назовите основные требования к составлению композиции костюма*
 - 3. Какой бывает силуэт по характеру в одежде, в сравнении с геометрическими фигурами?*
 - 4. Какой бывает силуэт по степени прилегания?*
-



Домашнее задание

Работа над проектом: составить композицию своего плечевого изделия

Задание по желанию: составить кроссворд на тему «Композиция в одежде»



**Спасибо
за урок!**

