

# Тема:

## Формирование познавательной активности детей через экологическое воспитание



# Условия возникновения опыта



снижение уровня  
экологической  
культуры детей

снижение уровня  
развития речи и  
моторики детей

снижение  
познавательной  
активности

Интегративная экологическая  
деятельность

# Актуальность опыта.

Снижение  
экологического  
мировоззрения и  
познавательной  
активности

Формирование  
непрерывного  
экологического  
образования  
(1 звено – ДОУ)

Требования  
ФГТ

интегрированное  
образование детей:

- речевая деятельность
- театрализованная  
деятельность
- изобразительная  
деятельность
- музыкальная  
деятельность

# **Ведущая педагогическая идея –**

**развитие познавательной  
активности детей путём  
внедрения различных видов  
деятельности и включения всех  
анализаторов на занятиях по  
ЭКОЛОГИИ**

# Задачи

## Живая природа

- расширить, уточнить, систематизировать представления детей о растительном и животном мире природы
- конкретизировать представления детей об условиях жизни растений и животных
- учить различать по внешнему виду и правильно называть объекты изучения, уметь сравнивать

## Неживая природа

- учить обобщать и систематизировать представления о временах года
- учить наблюдать различные явления природы
- закреплять умение передавать своё отношение к природе в рассказах и продуктивных видах деятельности
- учить устанавливать причинно-следственные связи между природными явлениями

## Природоохранная среда

- развивать интерес к родному краю
  - воспитывать культуру поведения в природе
- подвести детей к пониманию того, что жизнь человека на земле находится в прямой зависимости от состояния окружающей среды

# Теоретическая база

## Непрерывное экологическое образование

### Первое звено - ДОУ





# Новизна опыта

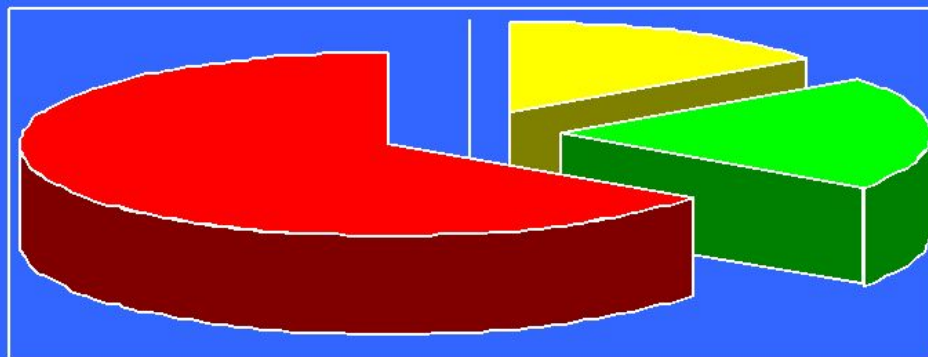




# Технология опыта



# Наполняемость занятий

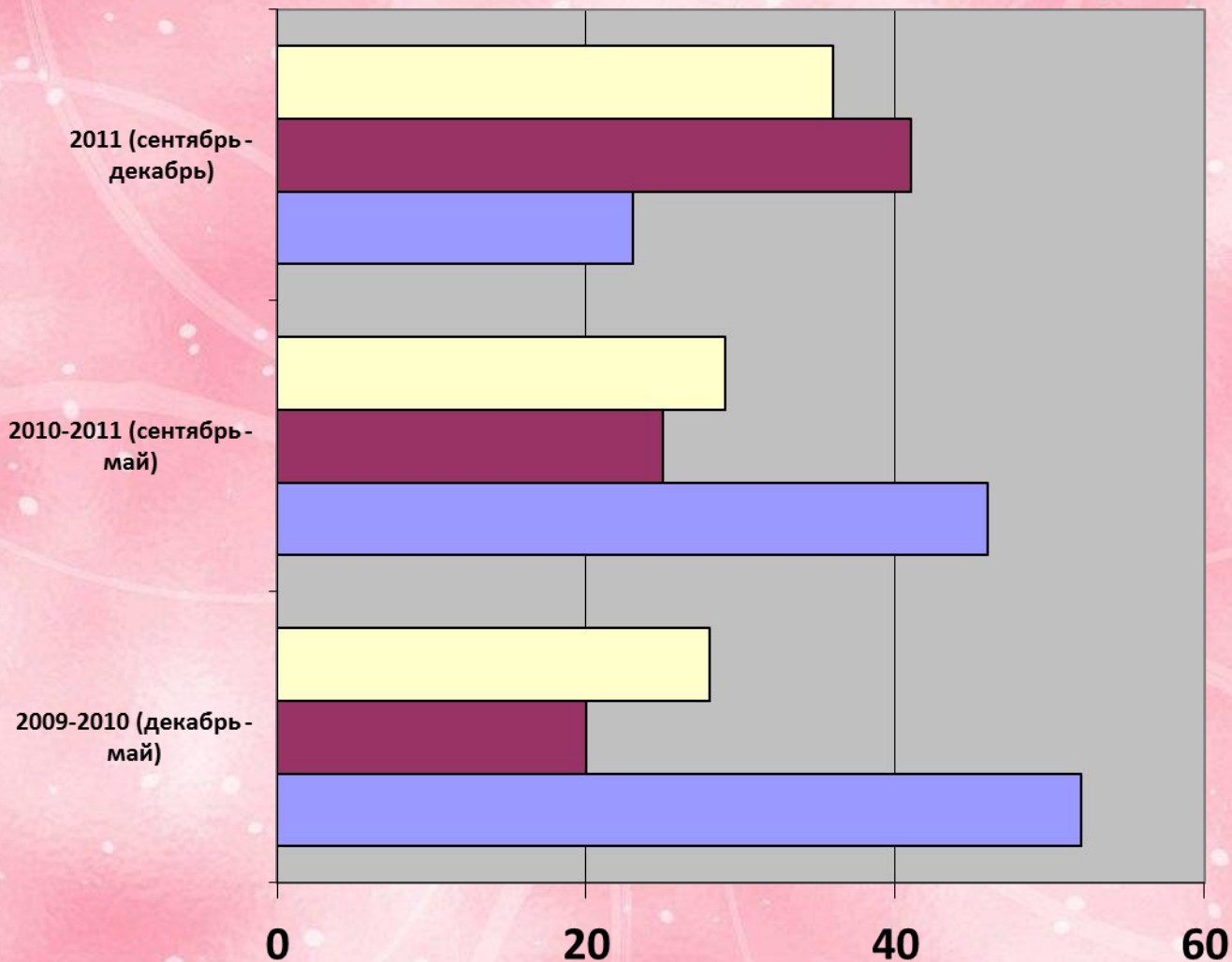


- художественно-эстетическое развитие
- социально-личностное развитие
- познавательное-речевое развитие

# Диагностический срез по экологическому воспитанию (подготовительная группа)



# Диагностический срез уровня познавательной активности



	2009-2010 (декабрь - май)	2010-2011 (сентябрь - май)	2011 (сентябрь - декабрь)
■ высокий уровень	28	29	36
■ средний уровень	20	25	41
■ низкий уровень	52	46	23



