

**«Водители и пешеходы  
должны выполнять  
требования сигналов и  
распоряжения  
регулирующего, даже если  
они противоречат сигналам  
светофора, требованиям  
дорожных знаков или  
разметки».**

# Сигналы регулировщика



**Рука поднята вверх:**



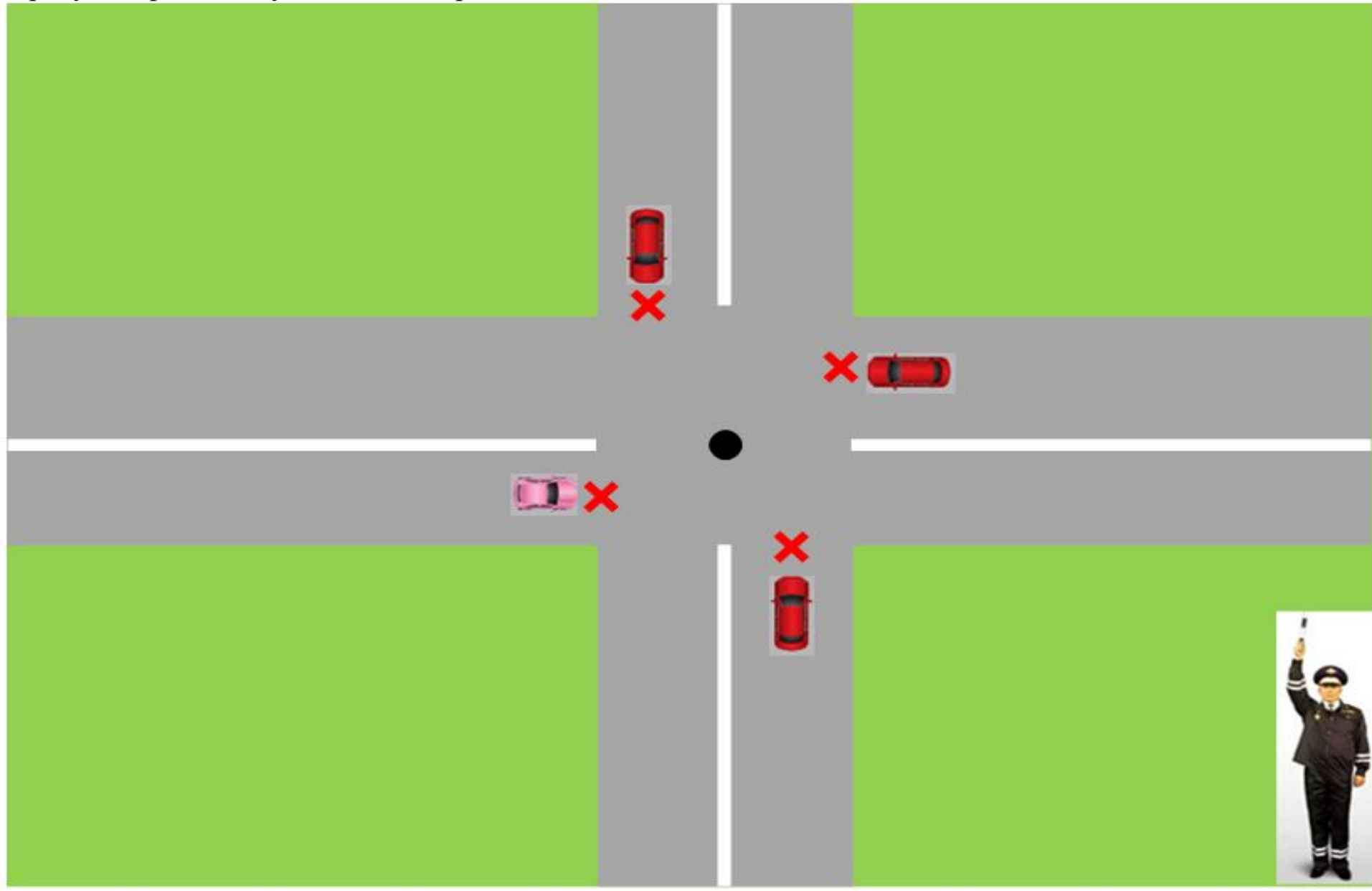
## Рука поднята вверх:

Движение всех транспортных средств и пешеходов  
запрещено во всех направлениях.



# Рука поднята вверх:

движение всех транспортных средств и пешеходов запрещено во всех направлениях, кроме случаев, предусмотренных пунктом 6.14 Правил.

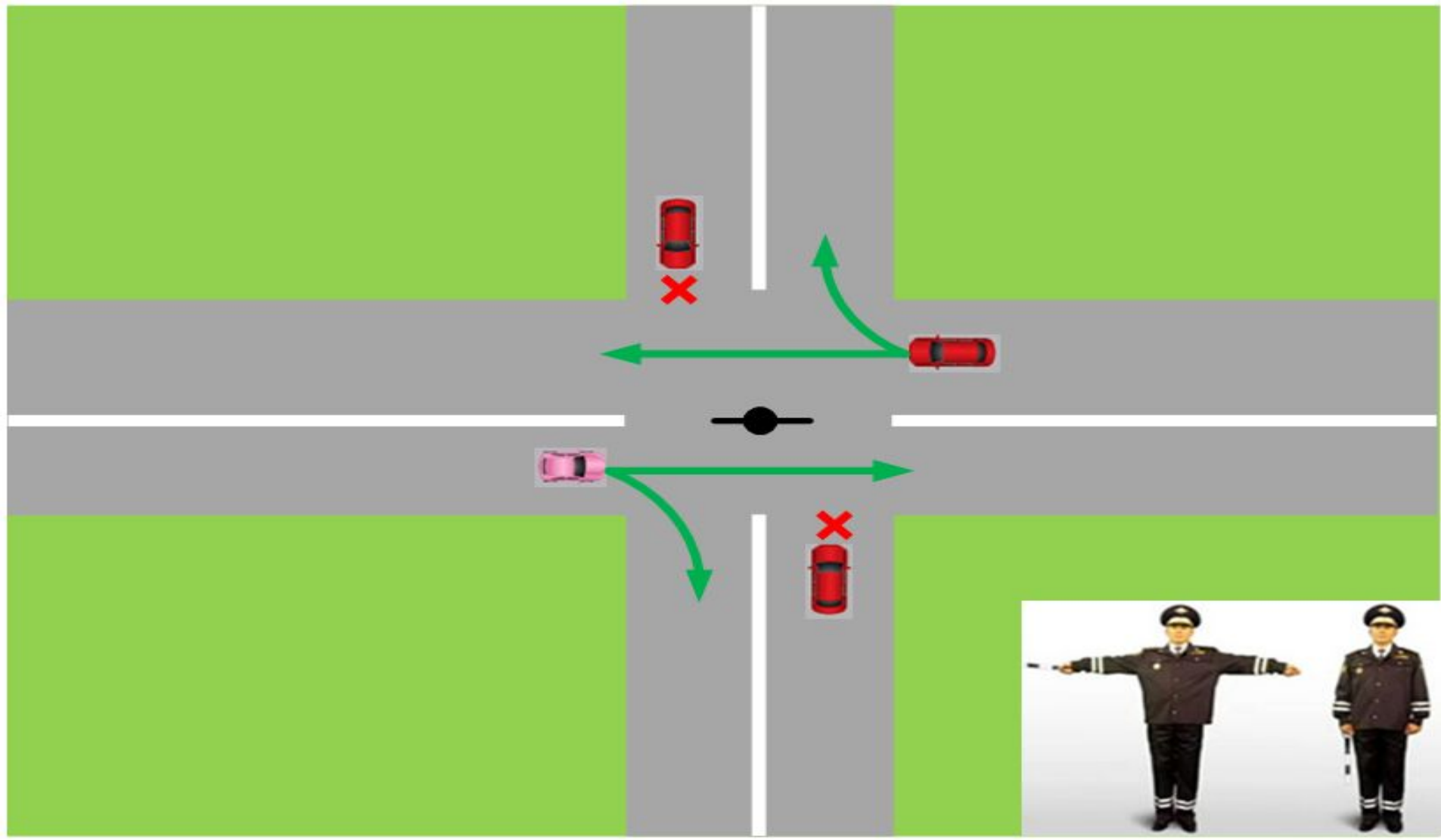


# Руки вытянуты в стороны или опущены



# Руки вытянуты в стороны или опущены:

- Запрещается движение на грудь и на спину регулировщика.
- Движение разрешено тем, к кому регулировщик обращён боком. Но не во всех направлениях, а только прямо или



# Руки вытянуты в стороны или опущены:

При этом общий принцип никто не отменял:

Прямо - со всех полос.

Направо – только с крайней правой полосы.





## Руки вытянуты в стороны или опущены:

Точно так же и пешеходам запрещается движение на грудь и на спину регулировщика. А вот со стороны любого бока – пожалуйста.



## Руки вытянуты в стороны или опущены:

И, конечно же, водители, поворачивающие направо, должны уступать дорогу пешеходам, переходящим проезжую часть на разрешающий сигнал регулировщика.



Регулировщик снова поднял руку вверх

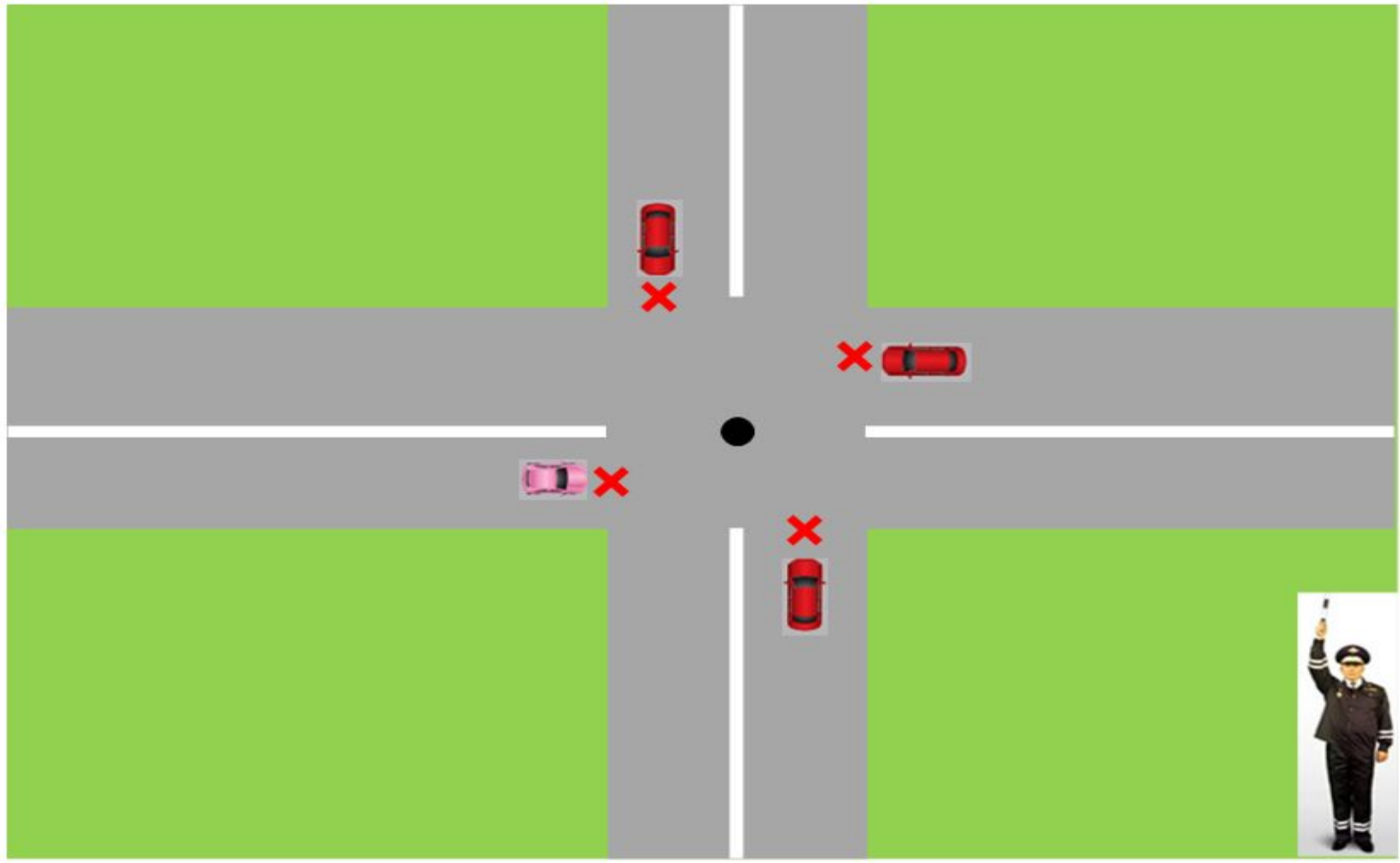


Подождал, пока все остановятся, повернулся



# Рука поднята вверх:

движение всех транспортных средств и пешеходов запрещено во всех направлениях.



Подождал, пока все остановятся, повернулся



И опустил руку.



И снова можно двигаться со стороны любого бока (со всех полос – прямо, с крайней правой – прямо или направо).





И снова водители, поворачивающие направо, должны уступать дорогу, пешеходам, переходящим проезжую часть на разрешающий сигнал регулировщика.



Регулировщик снова поднял руку вверх



Подождал, пока все остановятся, повернулся



Подождал, пока все остановятся, повернулся

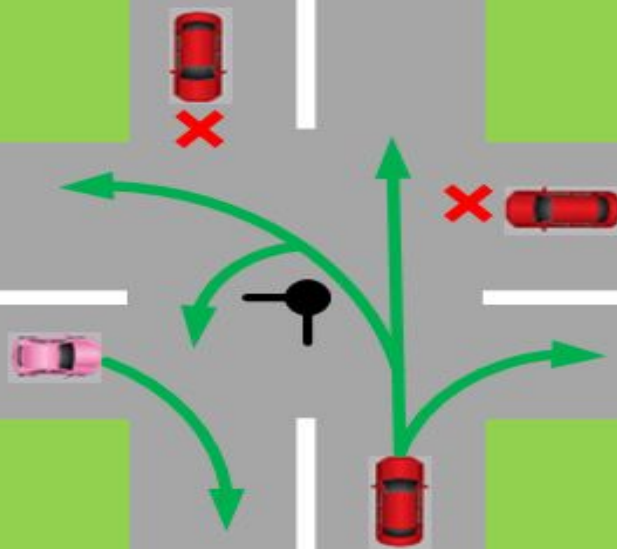


и вытянул руку вперёд



# Правая рука вытянута вперед:

- со стороны левого бока разрешено движение трамваю налево, безрельсовым транспортным средствам во всех направлениях;
  - со стороны груди всем транспортным средствам разрешено движение только направо;
  - со стороны правого бока и спины движение всех транспортных средств запрещено;
- пешеходам разрешено переходить проезжую часть за спиной регулировщика.



## Рука вытянута вперёд:

При таком сигнале водителям разрешается вписываться в угол, образованный вытянутой рукой и грудью регулировщика.



То есть сейчас регулировщик разрешает вам поворот направо. Регулировщик (как и светофор) именно разрешает поворот, а не обязывает поворачивать. И если вам нужно прямо, стойте у стоп-линии и дожидайтесь нужного вам сигнала. А если уж направо, то в соответствии с общим принципом:

Направо – только с крайней правой полосы.

## Рука вытянута вперёд:

Сейчас регулировщик опустил перед вами шлагбаум.  
Так что движение нам запрещено - стоим у стоп-линии.



Пешеходы могут пересекать проезжую часть за спиной регулировщика.



## Рука вытянута вперёд:

На спину-то движение категорически запрещено, так что стоим у стоп-линии.



А пешеходы, как и положено, могут переходить проезжую часть за спиной регулировщика.

## Рука вытянута вперёд:

Такой сигнал регулировщика разрешает движение во всех направлениях!



Только не забывайте про общий принцип:

Направо – с крайней правой полосы.

Налево и на разворот – с крайней левой полосы.

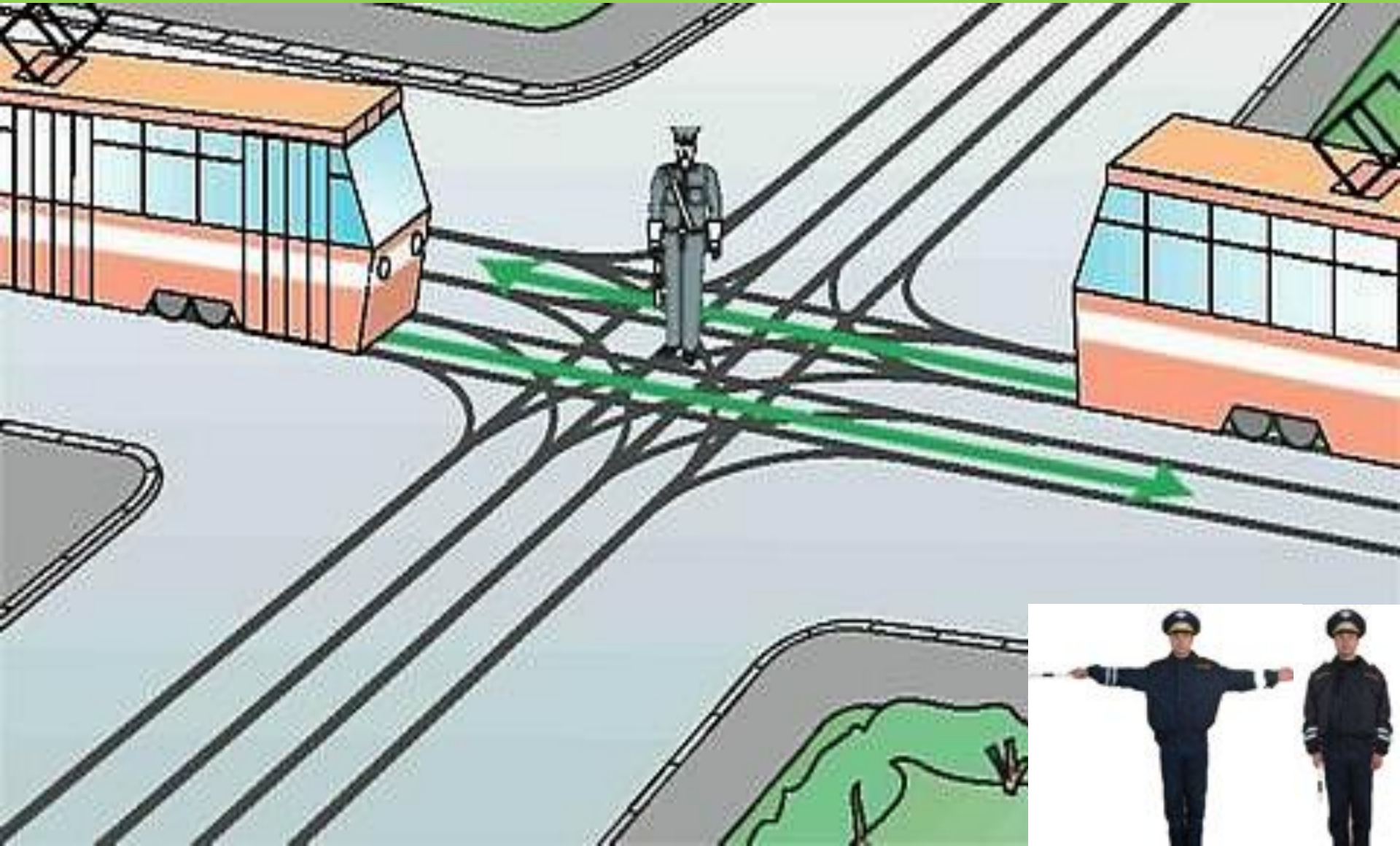
Прямо - со всех полос.

# Регулировщик может разрешать, но может и требовать!

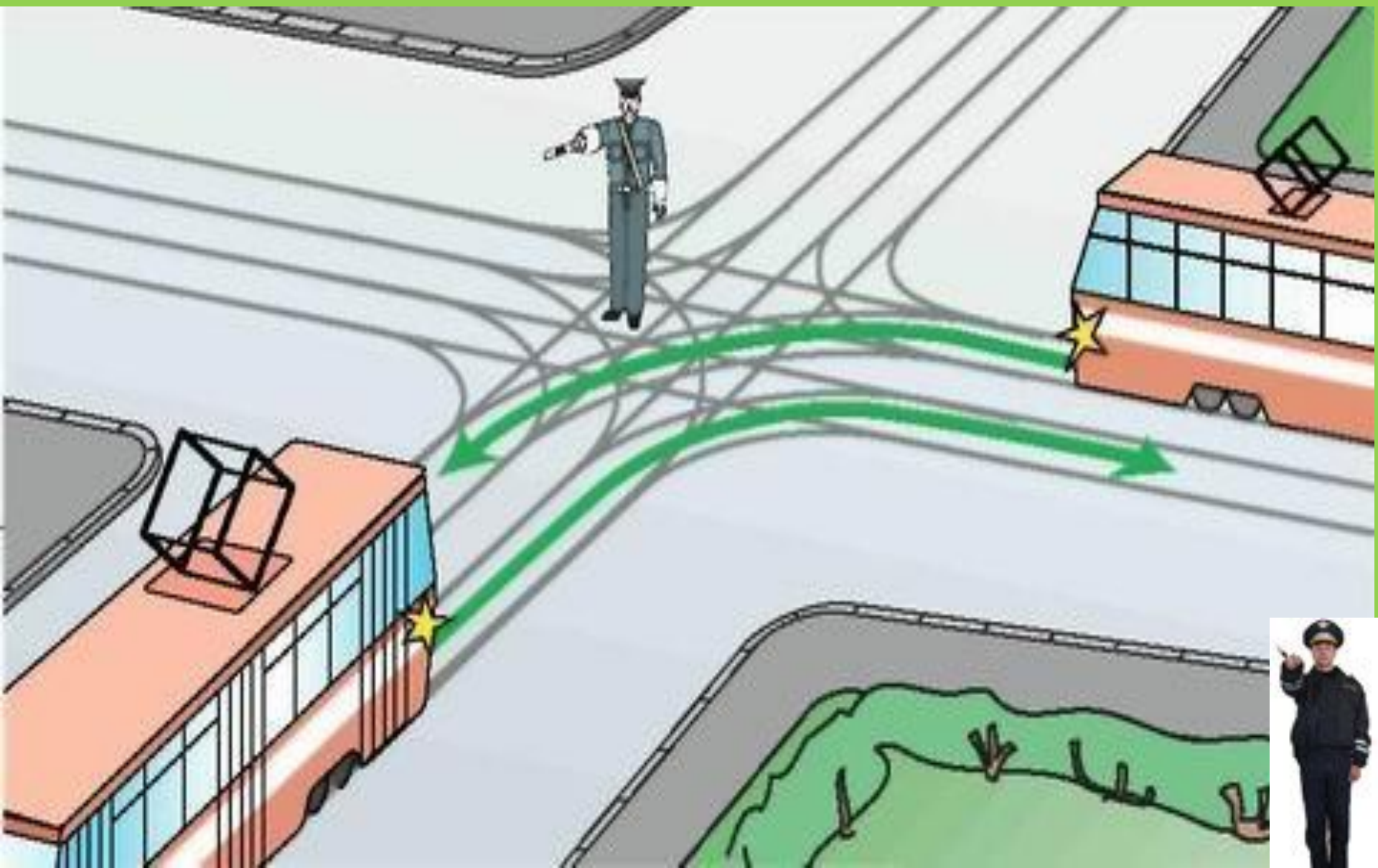


Вот сейчас регулировщик явно требует, чтобы водитель перестроился на край проезжей части и остановился.

**Трамваю разрешается движение только «из рукава в рукав» регулировщика!**



**Трамваю разрешается движение только «из рукава в рукав» регулировщика!**



## Рука вытянута вперёд:

Такой сигнал регулировщика разрешает движение во всех направлениях!



Но кому?

Водителям безрельсовых транспортных средств!

## Рука вытянута вперёд:

То есть сейчас трамваю разрешено движение только налево (из левого рукава регулировщика в правый рукав).



Но налево трамвайных путей нет! Трамваю нужно прямо, и он будет стоять, дожидаясь разрешающего сигнала регулировщика.

А Вам (при таком сигнале) открыто движение во всех направлениях. Так что, не сомневайтесь, поворачивайте направо. У Вас сейчас с водителем трамвая конфликта нет – он просто стоит и ждёт другого сигнала.

## Рука вытянута вперёд:

Вам сейчас можно прямо или направо. А трамваю? При таком сигнале регулировщика, если «из рукава в рукав», то трамваю разрешено только прямо! А ему прямо не надо. Водитель трамвая включил правые «поворотники»



и стоит, дожидаясь разрешающего сигнала.  
Так что не стойте, проезжайте перекрёсток первым.



## Рука вытянута вперёд:

Сейчас движение одновременно разрешено всем.

Трамваю А можно направо (из правого рукава регулировщика в левый рукав).

Трамваю Б можно налево (из левого рукава в правый).

Легковому автомобилю можно вообще в любых направлениях.



Но обратите внимание – поворачивая направо, вам придётся пересекать трамвайные пути. И при этом у всех участников движения – равное право на проезд. **А при равном праве на проезд трамвай имеет преимущество независимо от направления движения!**

Требование об остановке транспортного средства подается с помощью громкоговорящего устройства или жестом руки, направленной на транспортное средство. Водитель должен остановиться в указанном ему месте.



**Дополнительный сигнал свистком подается для привлечения внимания участников движения.**



1



2



4



3



