



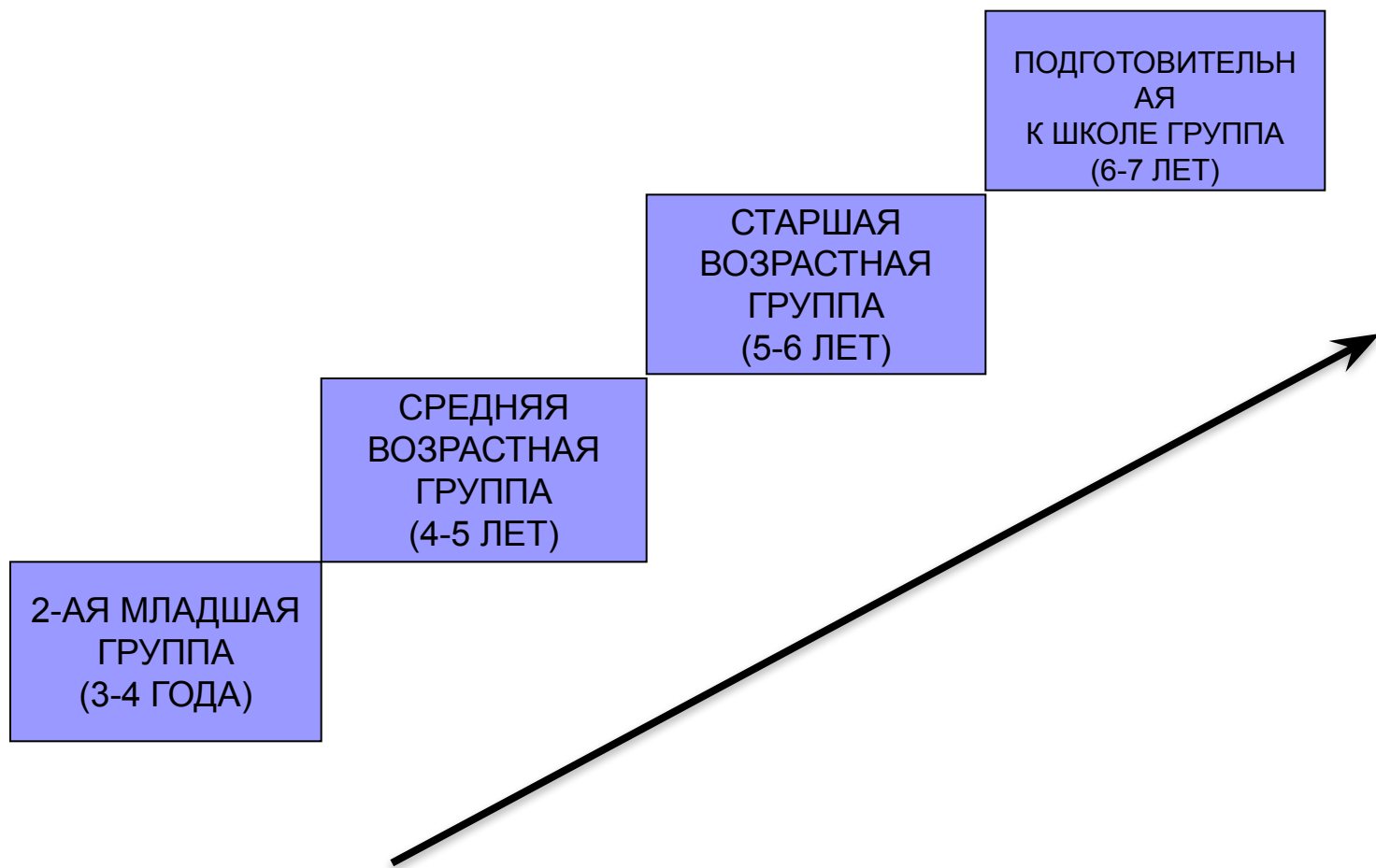
ДОШКОЛЬНОЕ ПОДРАЗДЕЛЕНИЕ. ТРАДИЦИИ, ПЕРСПЕКТИВЫ.

Презентацию подготовила
старший воспитатель
Старичкова С.С.



Государственное бюджетное образовательное учреждение Средняя общеобразовательная школа с углублённым изучением английского языка и музыки № 368 «Лосиный остров» (дошкольное подразделение-1, Алтайская 18А)

СТРУКТУРА ДОШКОЛЬНОГО ПОДРАЗДЕЛЕНИЯ



ПЕДАГОГИЧЕСКИЙ ПОТЕНЦИАЛ ДОШКОЛЬНОГО ПОДРАЗДЕЛЕНИЯ

Квалификационная категория

Высшая квалификационная категория	1
I квалификационная категория	7
II квалификационная категория	8

По образованию

Высшее педагогическое	6
Высшее	5
Средне- специальное (профильное)	5

По стажу

Свыше 20 лет	7
От 15 до 20 лет	3
От 10 до 15 лет	4
От 5 до 10 лет	1
До 5 лет	1

Опытно-экспериментальная деятельность дошкольного подразделения с 1996 по 2014 учебный год

Научно-практическая лаборатория 1996-2008 гг.

1. Апробация и внедрение нового Образовательного проекта «Тропинки» под ред. Д.псих.н.Кудрявцева В.Т. (математика, геометрия, информатика в детском саду)
2. Преемственность в развитии речевых форм общения ребёнка в дошкольном образовательном учреждении и начальной школе. (под рук. дпн, профессора О.С.Ушаковой)

2008-2012 гг.

Городская экспериментальная площадка I уровня

1. Проектная деятельность как инструмент личностного роста ребёнка.

2012-2014 гг.

1. Использование проектной деятельности в развитии ребёнка-дошкольника.

■ Городская экспериментальная площадка первого уровня

■ «Проектная деятельность как инструмент личностного роста ребёнка»

■ **Цель:** разработка содержания методик, позволяющих
■ определить развитие творческого потенциала и
интеллектуальную готовность детей к развивающему образованию.

■ **Направления:**

■ - формирование методов и приёмов коллективной деятельности, в ходе которой у дошкольников развиваются умения ставить вопросы и формулировать ответ, находить аргументацию для решения проблемных ситуаций;

■ разработка моделей новых типов занятий (занятие-игра, занятие-постановка, решение образовательной задачи).

■ **Участники:** педагоги, воспитатели, психологи, родители и воспитанники дошкольного подразделения.

Направления развития (образовательные области) по ФГОС

- **Познавательное развитие**
- **Социально-коммуникативное развитие**
- **Речевое развитие**
- **Художественно-эстетическое развитие**
- **Физическое развитие**

(НОД) ЗАНЯТИЯ

- РАЗВИТИЕ РЕЧИ
- ОЗНАКОМЛЕНИЕ С ХУДОЖЕСТВЕННОЙ ЛИТЕРАТУРОЙ
- ОБУЧЕНИЕ ГРАМОТЕ
- ПОЗНАНИЕ ЭЛЕМЕНТАРНЫХ МАТЕМАТИЧЕСКИХ ПРЕДСТАВЛЕНИЙ
- ПОЗНАНИЕ ОКРУЖАЮЩЕГО МИРА
- ОБЖ
- ЭКОЛОГИЯ
- МУЗЫКА
- РИСОВАНИЕ
- ЛЕПКА
- КОНСТРУИРОВАНИЕ
- АППЛИКАЦИЯ
- ФИЗКУЛЬТУРА
- ФИЗКУЛЬТУРА НА УЛИЦЕ

РЕЖИМНЫЕ МОМЕНТЫ

ПЕРВАЯ ПОЛОВИНА ДНЯ

- УТРЕННЯЯ ГИМНАСТИКА
- ЗАВТРАК
- ЗАНЯТИЯ
- СВОБОДНАЯ ИГРОВАЯ ДЕЯТЕЛЬНОСТЬ
- ВТОРОЙ ЗАВТРАК
- УТРЕННЯЯ ПРОГУЛКА
- ОБЕД
- ТИХИЙ ЧАС

ВТОРАЯ ПОЛОВИНА ДНЯ

- ПОЛДНИК
- ЗАНЯТИЯ, ДОСУГИ
- СВОБОДНАЯ ИГРОВАЯ ДЕЯТЕЛЬНОСТЬ
- ВЕЧЕРНЯЯ ПРОГУЛКА

■ Совместная работа дошкольного подразделения, начальной школы, школы по проблеме

преимущества включает следующие мероприятия:

- 1.Общее родительское собрание для родителей всех групп дошкольной ступени.
- 2.Общее родительское собрание для родителей старших и подготовительной к школе групп дошкольного подразделения «Ознакомление с программами, условиями обучения и пребывания в начальной школе». Экскурсия по школе.
- 3.Проведение « Недели открытой НОД » для родителей старших и подготовительной к школе групп дошкольного подразделения.
- 5. Мониторинг «Готовность воспитанников дошкольного подразделения к школе»
- 6.Взаимопосещение НОД в старших и подготовительной к школе группах дошкольного подразделения учителями начальной школы.
- 7.Посещение музея Боевой Славы им. Бескудникова воспитанниками старших и подготовительной к школе групп дошкольного подразделения
- 8.Совместное методическое объединение для учителей начальной школы, педагогов и воспитателей дошкольного подразделения (Преимущества, программы, диагностика, составление плана совместной работы на следующий год).
- 9.Родительское собрание для родителей вновь поступивших детей с приглашением учителей начальной школы.
- 10. Посещение музея « Русь народная» воспитанниками дошкольного подразделения
- 11.Общешкольные мероприятия

МУЗЕЙ «РУСЬ НАРОДНАЯ»



МУЗЕЙ БОЕВОЙ СЛАВЫ



Для осуществления образовательно-воспитательного процесса в дошкольном подразделении организована предметно - развивающая среда

- площадка ПДД
- площадка малых спортивных форм
 - спортивная площадка
 - (мини-стадион)
- игровые площадки по количеству групп
 - медицинский кабинет
 - кабинет старшего воспитателя
 - кабинет учителя-логопеда
 - Изостудия
 - физкультурный зал
 - музыкальный зал
- семь групповых помещений со спальнями

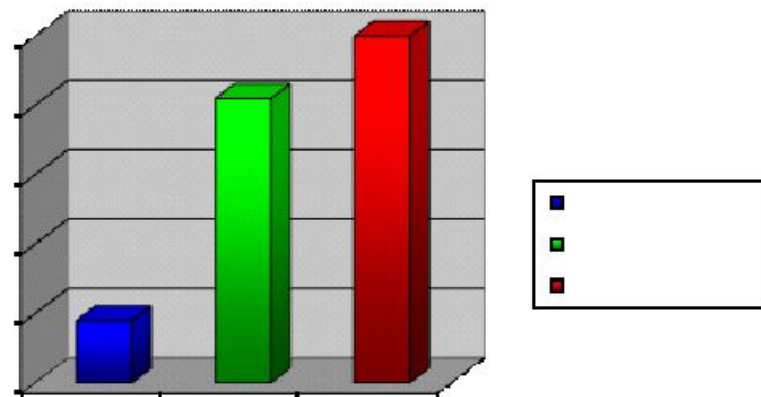
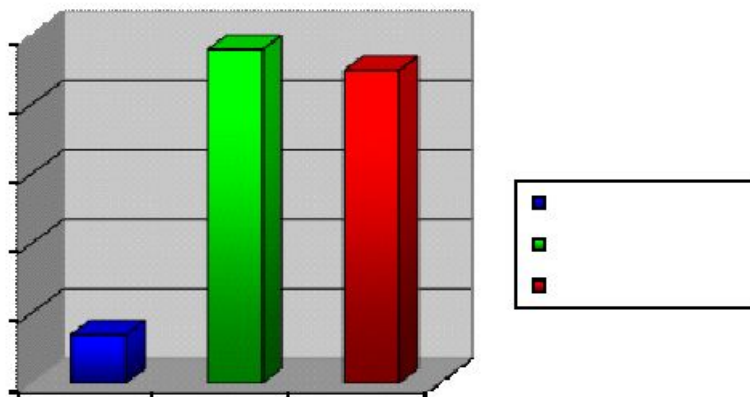
**Итоги мониторинга
детей дошкольного подразделения
образовательная область «Познание»**

ГБОУ СОШ № 368 «Лосиный остров» за 2011-2012, 2012-2013 уч. г.

Конец года 2011-2012 уч.г			Конец года 2012-2013 уч.г.	
Недостат. уровень – 7%	Недост	7%	Недостат. уровень – 9%	9%
Близкий к достат. – 48%	Близки	48%	Близкий к достат. – 41%	41%
Достаточный уровень – 45%	Достат	45%	Достаточный уровень – 50%	50%

С ОБСЛЕДОВАНИЕМ НА КОНЕЦ 2011-2012 УЧ. ГОДА СПРАВИЛИСЬ – 93%

С ОБСЛЕДОВАНИЕМ НА КОНЕЦ 2012-2013 УЧ. ГОДА СПРАВИЛИСЬ - 91%

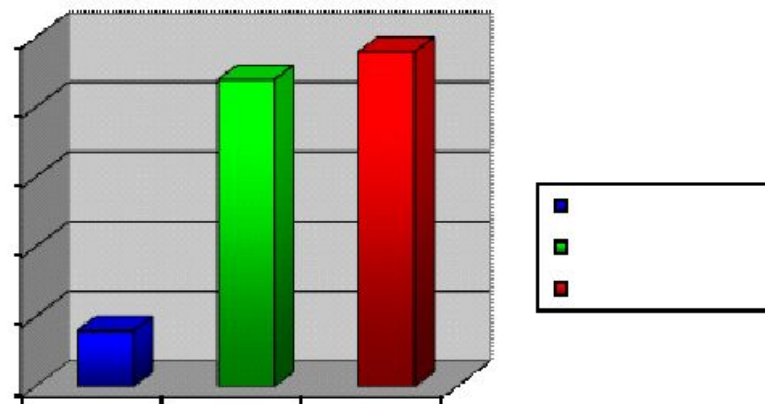
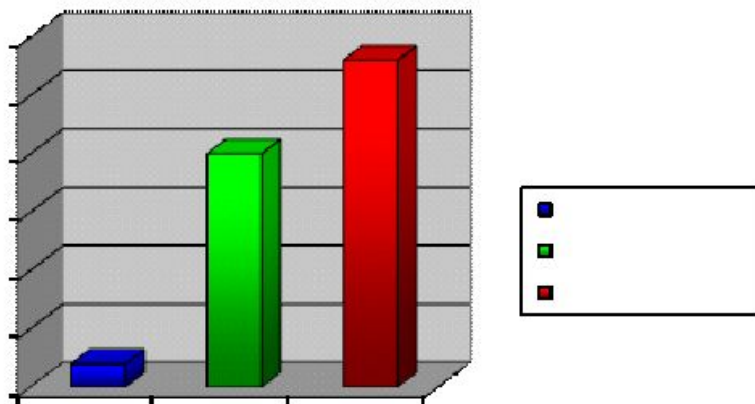


**Итоги мониторинга
детей дошкольного подразделения
образовательная область "Коммуникация"
ГБОУ СОШ № 368 «Лосиный остров» за 2011-2012, 2012-2013 уч. г.**

Конец года 2011-2012		Конец года 2012-2013	
Недостат. уровень – 4%	Недост	4%	Недостат. уровень – 8 %
Близкий к достат. - 40%	Близки	40%	Близкий к достат. – 44 %
Достаточный уровень – 56%	Достат	56%	Достаточный уровень – 48%

С ОБСЛЕДОВАНИЕМ НА КОНЕЦ 2011-2012 УЧ. ГОДА СПРАВИЛИСЬ – 96%

С ОБСЛЕДОВАНИЕМ НА КОНЕЦ 2012-2013 УЧ. ГОДА СПРАВИЛИСЬ - 92%

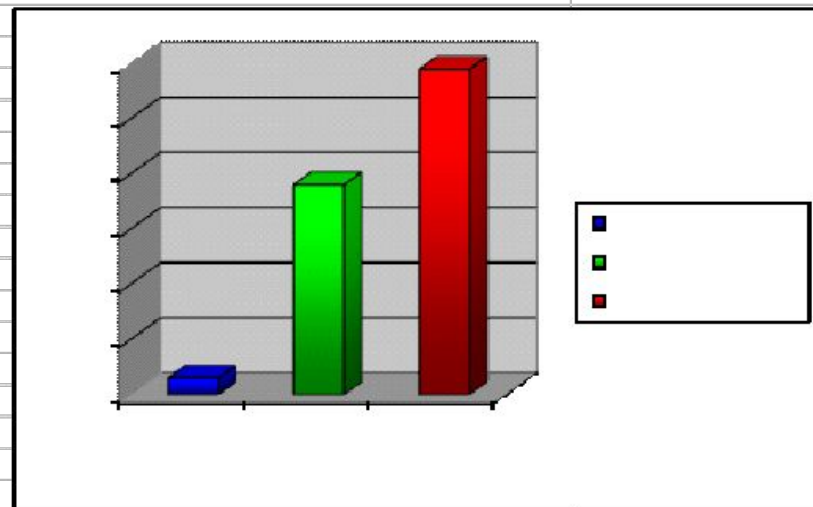
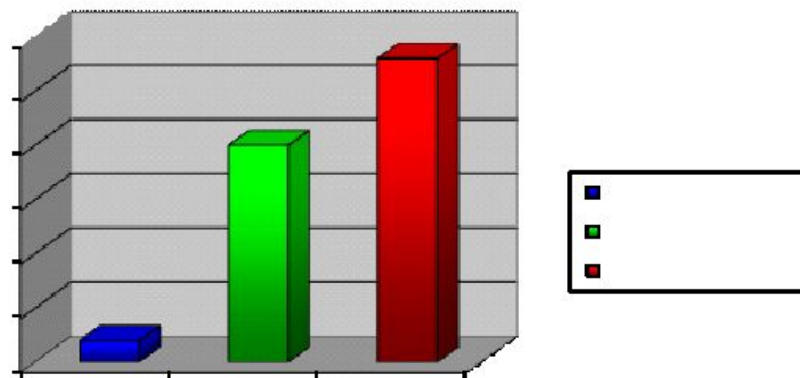


**Итоги мониторинга
детей дошкольного подразделения
образовательная область "Чтение художественной литературы"
ГБОУ СОШ № 368 «Лосиный остров» за 2011-2012, 2012-2013 уч. г.**

Конец года 2011-2012		Конец года 2012-2013	
Недостат. уровень – 4 %	Недост	Недостат. уровень – 3%	3%
Близкий к достат.– 40%	Близки	Близкий к достат. – 38%	38%
Достаточный уровень – 56%	Достат	Достаточный уровень – 59%	59%

С ОБСЛЕДОВАНИЕМ НА КОНЕЦ 2011-2012 УЧ. ГОДА СПРАВИЛИСЬ – 96%

С ОБСЛЕДОВАНИЕМ НА КОНЕЦ 2012-2013 УЧ. ГОДА СПРАВИЛИСЬ – 97%

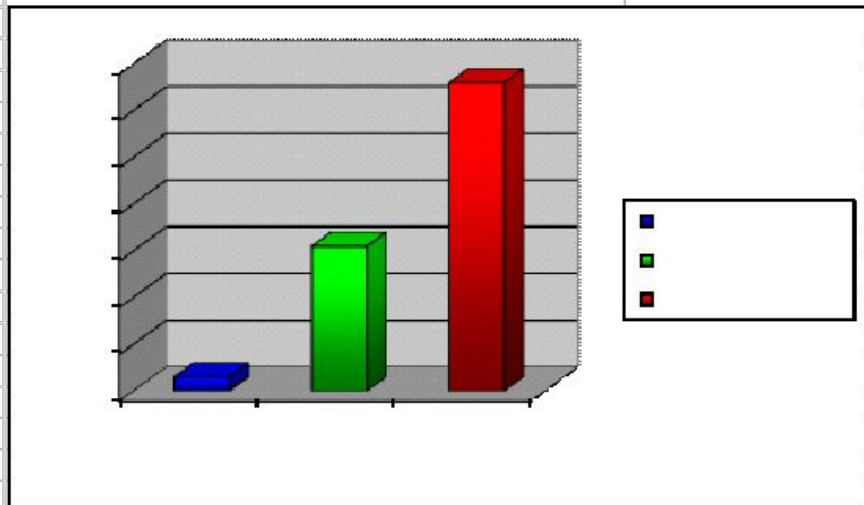
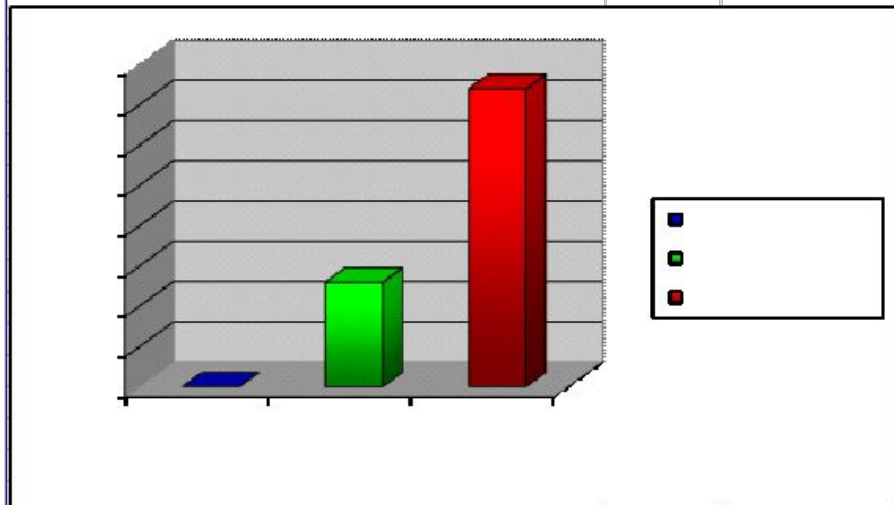


**Итоги мониторинга
детей дошкольного подразделения
образовательная область "Безопасность"
ГБОУ СОШ № 368 «Лосиный остров» за 2011-2012, 2012-2013 уч. г.**

Конец года 2011-2012			Конец года 2012-2013	
Недостат. Уровень – 0 %	Недост	0%	Недостат. уровень – 3%	3%
Близкий к достат. – 26%	Близки	26%	Близкий к достат. – 31%	31%
Достаточный уровень – 74%	Достат	74%	Достаточный уровень – 66%	66%

С ОБСЛЕДОВАНИЕМ НА КОНЕЦ 2011-2012 УЧ. ГОДА СПРАВИЛИСЬ – 100%

С ОБСЛЕДОВАНИЕМ НА КОНЕЦ 2012-2013 УЧ. ГОДА СПРАВИЛИСЬ – 97%

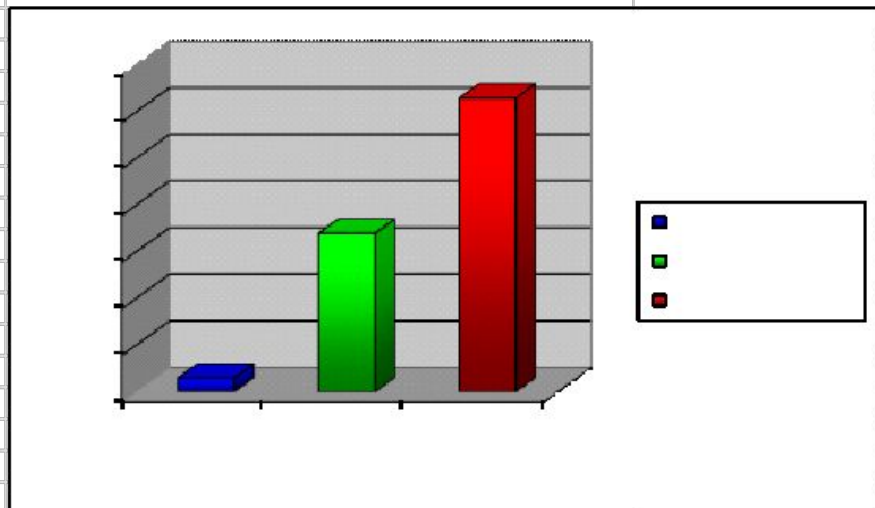
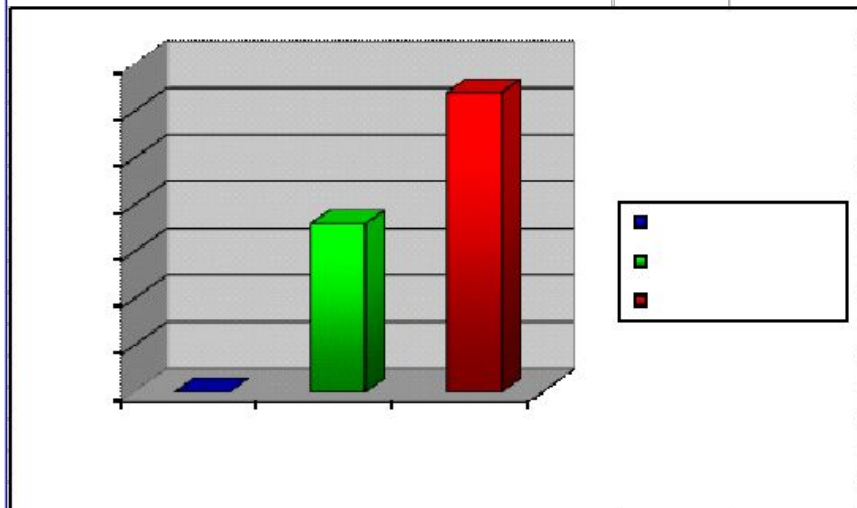


**Итоги мониторинга
детей дошкольного подразделения
образовательная область "Социализация"
ГБОУ СОШ № 368 «Лосиный остров» за 2011-2012, 2012-2013 уч. г.**

Конец года 2011-2012			Конец года 2012-2013	
Недостат. уровень – 0%	Недост	0%	Недостат. уровень – 3%	3%
Близкий к достат. – 36%	Близки	36%	Близкий к достат. – 34%	34%
Достаточный уровень – 64%	Достат	64%	Достаточный уровень – 63%	63%

С ОБСЛЕДОВАНИЕМ НА КОНЕЦ 2011-2012 УЧ. ГОДА СПРАВИЛИСЬ – 100%

С ОБСЛЕДОВАНИЕМ НА КОНЕЦ 2012-2013 УЧ. ГОДА СПРАВИЛИСЬ – 97%

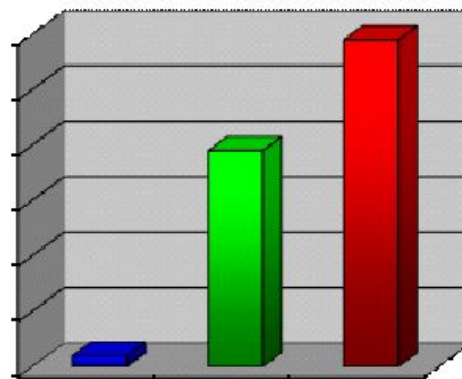
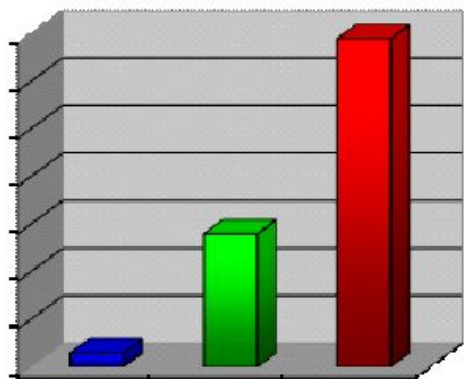


**Итоги мониторинга
детей дошкольного подразделения
образовательная область "Труд"
ГБОУ СОШ № 368 «Лосиный остров» за 2011-2012, 2012-2013 уч. г.**

Конец года 2011-2012		Конец года 2012-2013	
Недостат. уровень – 3%	Недост	Недостат. уровень – 2%	2%
Близкий к достат. – 28%	Близки	Близкий к достат. – 39%	39%
Достаточный уровень – 69%	Достат	Достаточный уровень – 59%	59%

С ОБСЛЕДОВАНИЕМ НА КОНЕЦ 2011-2012 УЧ. ГОДА СПРАВИЛИСЬ – 97%

С ОБСЛЕДОВАНИЕМ НА КОНЕЦ 2012-2013 УЧ. ГОДА СПРАВИЛИСЬ – 98%

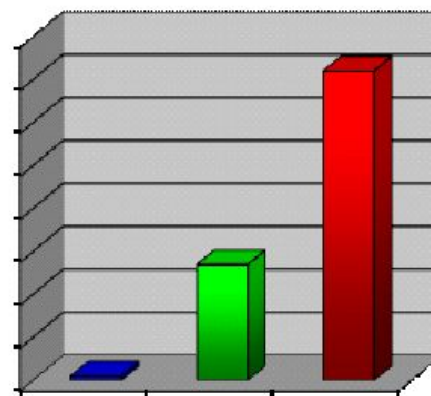
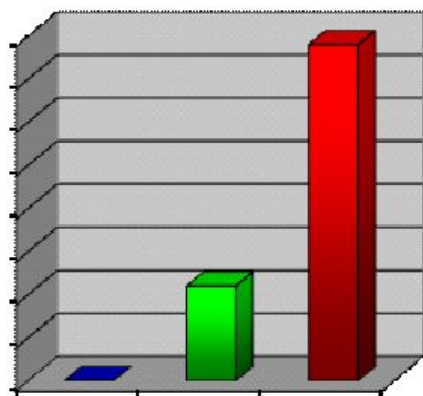


**Итоги мониторинга
детей дошкольного подразделения
образовательная область "Здоровье"
ГБОУ СОШ № 368 «Лосиный остров» за 2011-2012, 2012-2013 уч. г.**

Конец года 2011-2012			Конец года 2012-2013	
Недостат. уровень – 0 %	Недост	0%	Недостат. уровень – 1%	1%
Близкий к достат. – 22%	Близки	22%	Близкий к достат. – 27%	27%
Достаточный уровень – 78%	Достат	78%	Достаточный уровень – 72%	72%

С ОБСЛЕДОВАНИЕМ НА КОНЕЦ 2011-2012 УЧ. ГОДА СПРАВИЛИСЬ – 100%

С ОБСЛЕДОВАНИЕМ НА КОНЕЦ 2012-2013 УЧ. ГОДА СПРАВИЛИСЬ – 99%

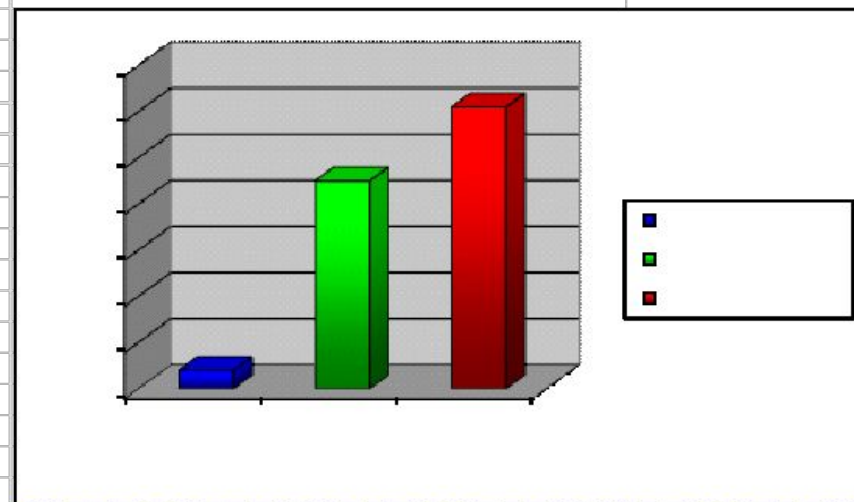
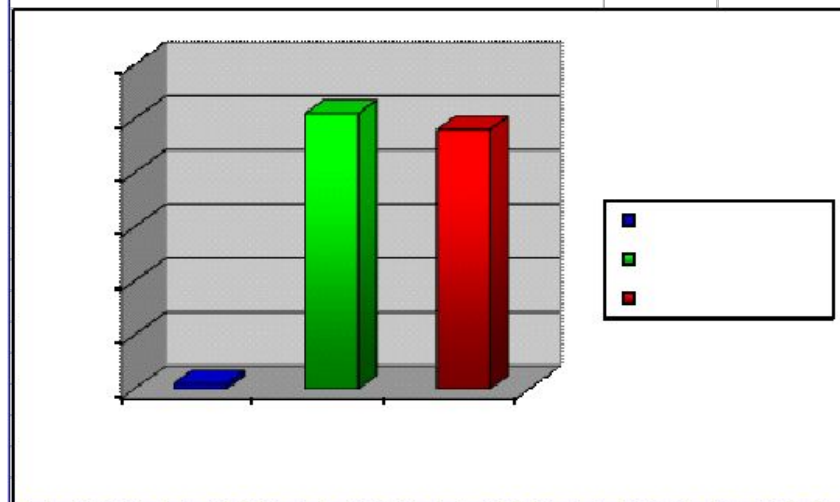


**Итоги мониторинга
детей дошкольного подразделения
образовательная область "Художественное творчество"
ГБОУ СОШ № 368 «Лосиный остров» за 2011-2012, 2012-2013 уч. г.**

Конец года 2011-2012		Конец года 2012-2013	
Недостат. уровень – 1%	Недост	1%	Недостат. уровень – 4%
Близкий к достат.– 51%	Близки	51%	Близкий к достат. – 45%
Достаточный уровень– 48%	Достат	48%	Достаточный уровень – 61%

С ОБСЛЕДОВАНИЕМ НА КОНЕЦ 2011-2012 УЧ. ГОДА СПРАВИЛИСЬ – 99%

С ОБСЛЕДОВАНИЕМ НА КОНЕЦ 2012-2013 УЧ. ГОДА СПРАВИЛИСЬ – 96%

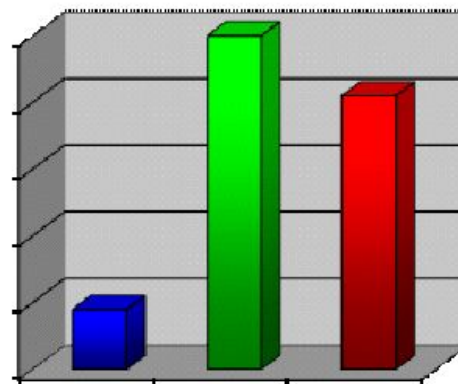
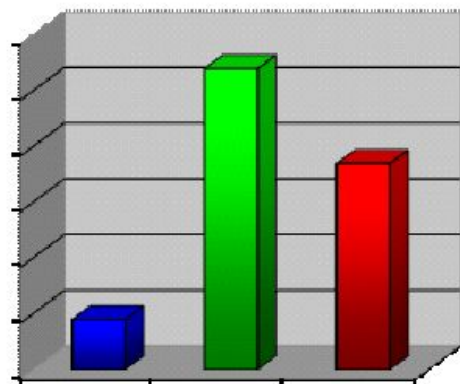


**Итоги мониторинга
детей дошкольного подразделения
образовательная область "Физическая культура"
ГБОУ СОШ № 368 «Лосиный остров» за 2011-2012, 2012-2013 уч. г.**

Конец года 2011-2012		Конец года 2012-2013	
Недостат. уровень – 9%	Недостат. уровень – 9%	Недостат. уровень – 9%	Недостат. уровень – 9%
Близкий к достат. – 54%	Близкий к достат. – 54%	Близкий к достат. – 50%	Близкий к достат. – 50%
Достаточный уровень – 37%	Достаточный уровень – 37%	Достаточный уровень – 41%	Достаточный уровень – 41%

С ОБСЛЕДОВАНИЕМ НА КОНЕЦ 2011-2012 УЧ. ГОДА СПРАВИЛИСЬ – 91%

С ОБСЛЕДОВАНИЕМ НА КОНЕЦ 2012-2013 УЧ. ГОДА СПРАВИЛИСЬ – 91%





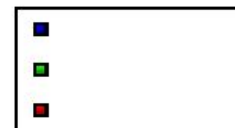
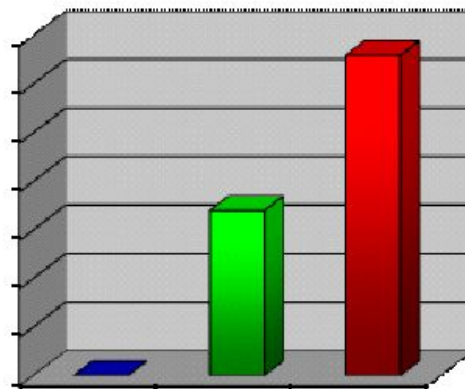
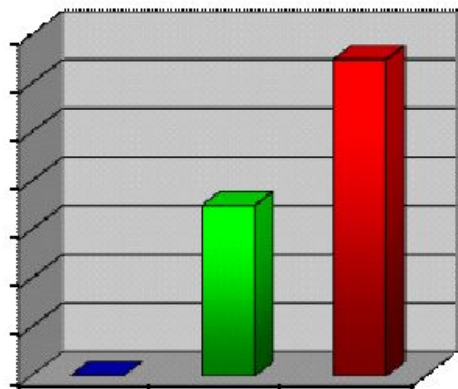
**Итоги мониторинга
детей дошкольного подразделения
образовательная область "Музыка"**

ГБОУ СОШ № 368 «Лосиный остров» за 2011-2012, 2012-2013 уч. г.

Конец года 2011-2012		Конец года 2012-2013	
Недостат. уровень – 0%	Недостат. уровень – 0%	Недостат. Уровень - 0%	Недостат. Уровень - 0%
Близкий к достат.– 35%	Близкий к достат.– 35%	Близкий к достат. – 34%	Близкий к достат. – 34%
Достаточный уровень– 65%	Достаточный уровень – 65%	Достаточный уровень – 66%	Достаточный уровень – 66%

С ОБСЛЕДОВАНИЕМ НА КОНЕЦ 2011-2012 УЧ. ГОДА СПРАВИЛИСЬ – 100%

С ОБСЛЕДОВАНИЕМ НА КОНЕЦ 2011-2012 УЧ. ГОДА СПРАВИЛИСЬ – 100%





27/01/2014 09:52 AM



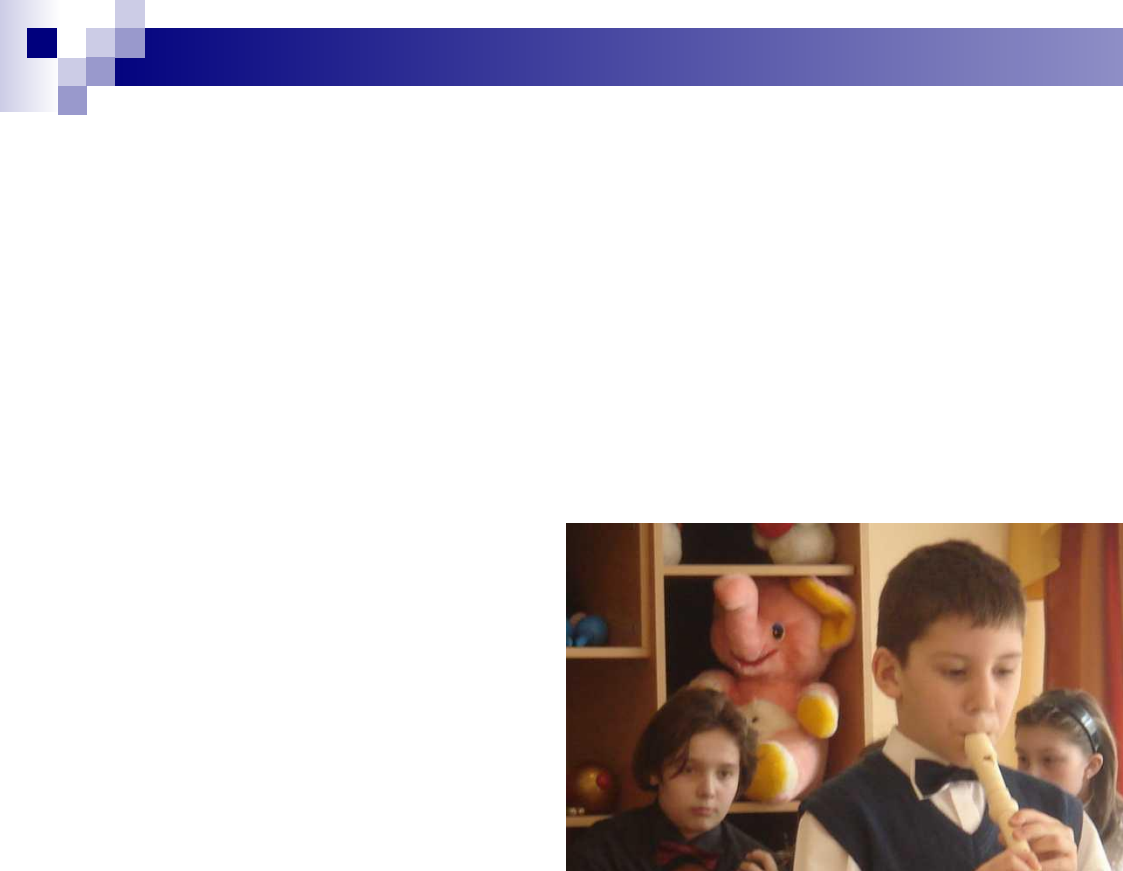






Взаимодействие с культурно-просветительными, спортивными и медицинскими учреждениями Восточного округа

- Дошкольное подразделение ГБОУ СОШ №368 «Лосиный остров»
- Детские сады № 1747, 2676.
- Детская поликлиника №29, 60
- Детская стоматолог. поликлиника №38
- Дворец Творчества им. Косарева
- Детский клуб «Сема»
- ФОКи «Атлант» и «Форвард»
- Детские библиотеки №161,115
- Детский клуб «А Б В Г Дейка» Амурская 23
- Муз. школа им. М.Л. Ростроповича
- Центр по работе с детьми «Гольяново» 12/23
- Хореографический ансамбль «Дебют»









Государственное бюджетное образовательное учреждение Средняя общеобразовательная школа с углублённым изучением английского языка и музыки № 368 «Лосиный остров»
школьное подразделение -1)



**Г. МОСКВА,
УЛ. АЛТАЙСКАЯ, 18А
ТЕЛ./ФАКС 8 (495) 469-00-13
Тел. 8 (495) 466-65-50**



СПАСИБО ЗА ВНИМАНИЕ!