

# Рыбы

## Какие они



# Кто такие рыбы

Рыбы – это позвоночные животные, живущие в воде.

Позвоночные- животные, у которых вдоль всего тела проходит позвоночник, состоящий из отдельных костей.

У рыб гладкое, обтекаемое тело. Есть голова, туловище, гибкий хвост и плавники.

У них есть специальное приспособление для дыхания которое называется жабры. Вода проходит через них и обогащает кровь рыб кислородом.

Тело рыб покрыто чешуей. Она состоит из отдельных чешуек. Их форма и размер могут быть разными, а по цвету чешуя чаще всего серебристая.

Рыбы живут в море, океане, реках, озерах, водоемах.

Рыбы разделяются на пресноводных, они живут в пресной воде. морских они живут в соленой воде.



# ЕРШ



- Наружность ерша, конечно, известна каждому и эту рыбу трудно смешать с какой-либо другой. Будучи вынут из воды, ерш имеет крайне оригинальный вид и с первого взгляда может показаться каким-то чудовищем: он так растопыривает свои острые плавники и "щеки", также вооруженные зубцами, что скорее походит на колючий шарик, но уже никак не на рыбу; вдобавок он и хвост согнет набок. Это взъерошивание, послужившее поводом к названию этой рыбы ершом, составляет единственное средство ее защиты: перед этим лесом твердых шипов отступает и голодная щука.

# КАМБАЛА



- Камбала отличается плоским, овальным телом, покрытым мелкими чешуйками, и относительно небольшой головой со сдвинутыми вбок глазами. Верхняя сторона камбалы имеет бурую, узорчатую окраску, а нижняя наоборот – светлая. Размер камбалоподобных рыб варьируется в зависимости от разновидности – известны случаи поимки палтуса длиной свыше 4 м и массой более 300 кг.

# КАРАСЬ



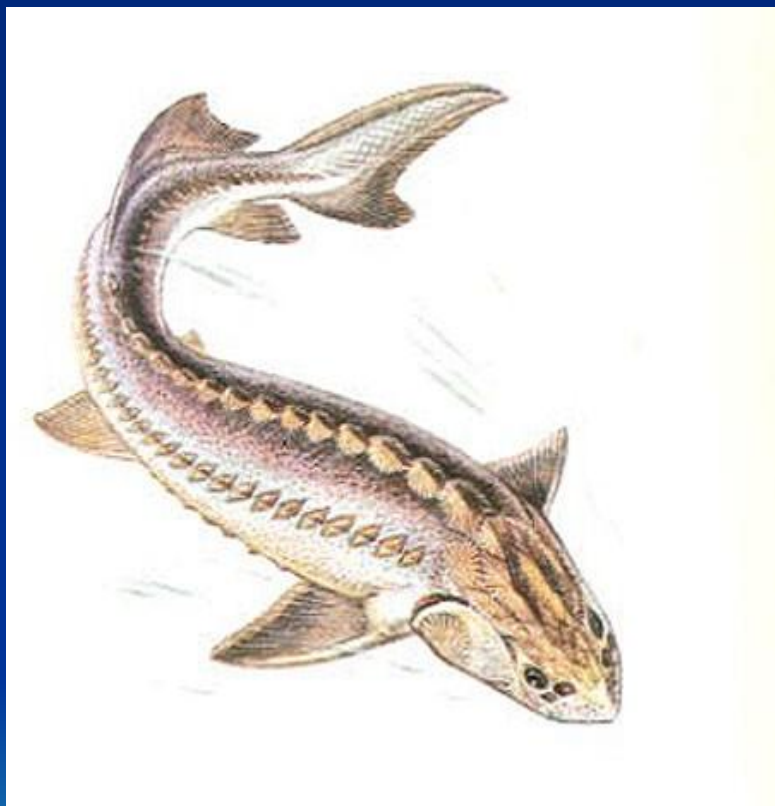
- Карась обыкновенный, именуемый иногда золотистым или круглым, испокон веков обитает в наших водоемах. В зависимости от условий обитания он может образовывать экологические формы, в том числе карликовую, обитающую чаще всего в малых водоемах, плотно населенных преимущественно карасями. Одну из его форм называют серебристым карасем. Ее особи, обитающие в проточных водах, по сравнению с карасями - жителями стоячих тинистых высококормных водоемов, которые имеют высокое, круто изгибающееся за затылком, темно-золотистое тело, - характеризуются более продолговатым, с менее выпуклой спиной и более светлым, до темно-серебристого цвета телом, а также более выемчатым хвостовым плавником.

# ЛОСОСЬ



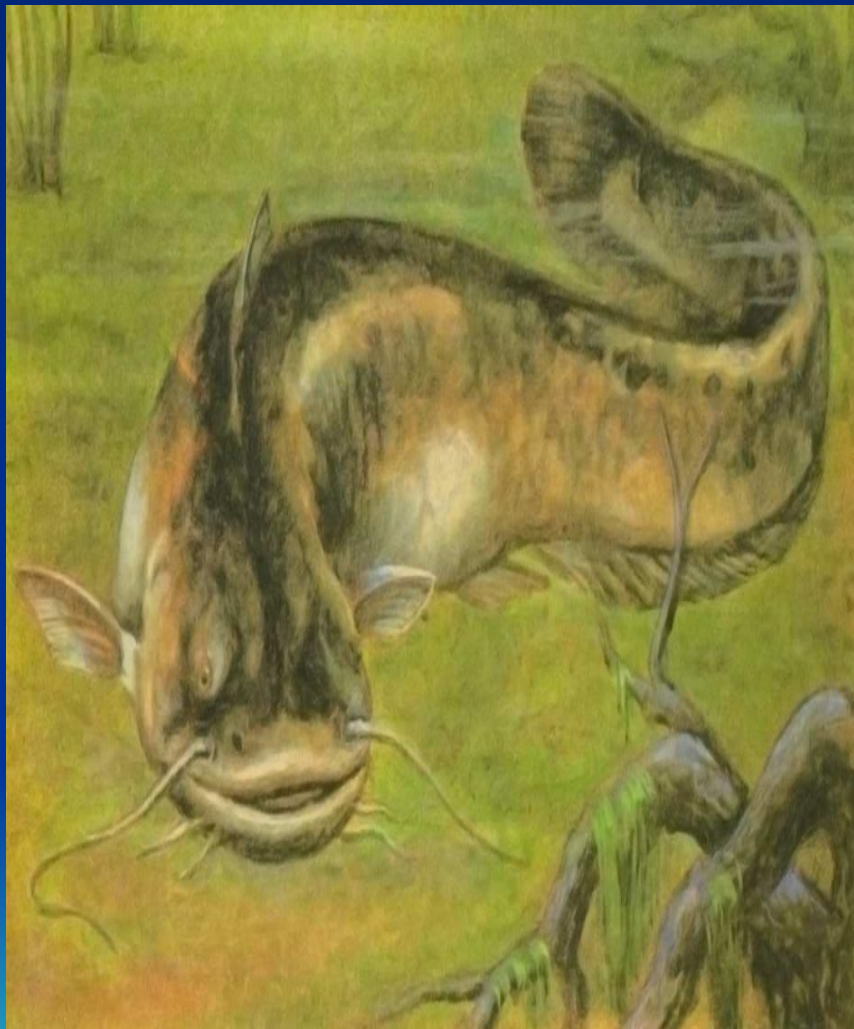
- **Лосось** – член семейства Salmonidae, морской рыбы, которая мечет икру в пресной воде. В него входят лососи, форель и гольцы. Семейство характеризует наличие мягких ассиметричных плавников без лучей, как средство акклиматизации в холодной, богатой кислородом воде. Лососи, живущие в морях, имеют более серебристый окрас, в то время как озерные и проточные – более темный.

# ОСЕТР



- **Осётр (лат. *Acipenser*)** — род рыб семейства осетровых. Пресноводные и проходные формы. Длина тела — до 3 м; весят до 200 кг (балтийский осётр). Существует 16—18 видов, из которых некоторые занесены в Красную книгу. Род характеризуется следующими признаками: продольные ряды костяных щитков не сливаются между собой на хвосте; брызгательные отверстия есть, лучи хвостового плавника огибают конец хвоста.

# СОМ



- Сом - самый крупный пресноводный хищник. Всем известен этот гигант - обитатель омутов и захламленных речных ям, кому по рассказам и книгам, а кому и самому повезло поймать пусть не рекордного, но все же сома! А бывает эта рыба весом до 300 кг! Такие гиганты, считают ученые, обычно имеют возраст 80-100 лет! Правда, не слышно что-то, чтобы кому-нибудь из рыболовов так повезло. Чаще попадаются сомы весом в 10-20 кг. Конечно, рыболовы, специализирующиеся на ловле этих удивительных рыб - сомятники, вылавливают все же очень крупные экземпляры - до 100 кг. По своим внешним признакам сом легко отличается от всех других рыб. У него огромная тупая голова, большая пасть, от которой отходят два больших уса и четыре усика на подбородке. Усы являются своеобразными щупальцами, при помощи которых сом отыскивает пищу даже в темноте. И что удивительно - при таких больших габаритах - очень маленькие глаза. Хвост длинный и мало похож на рыбий. Окраска тела изменчива - сверху почти черного цвета, брюхо же обычно грязно-белое. Тело у него голое, без чешуи.