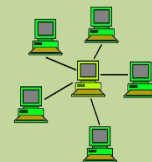
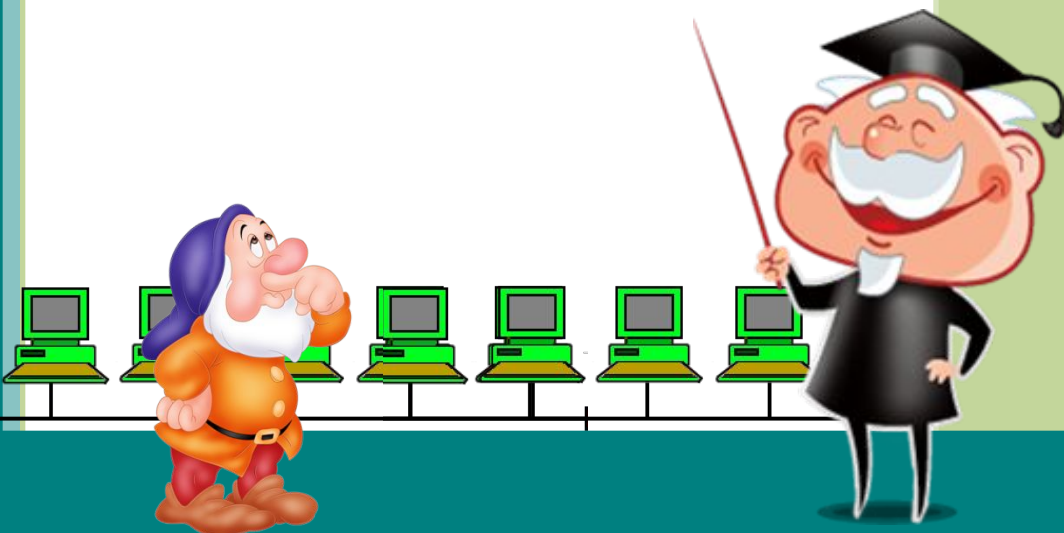
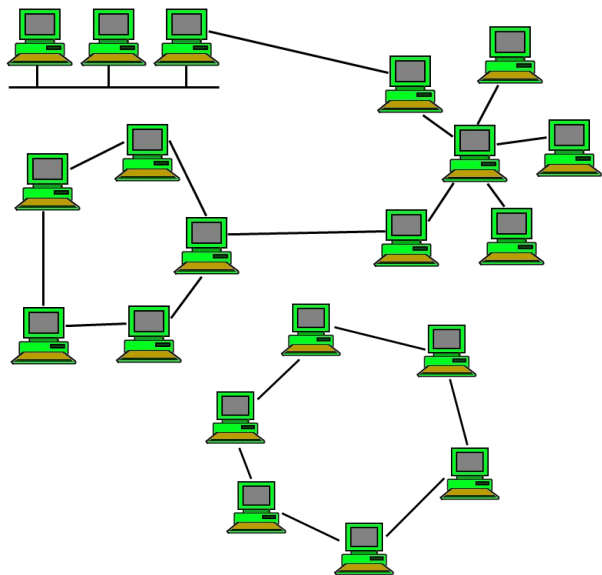


Использование VBA для создания интерактивных презентаций

<http://www.moi-universitet.ru/do/directions/mm/dkvba/>

Топология сетей

Тест по информатике
для 8-9 классов



В каждом задании отметьте все правильные высказывания

Топология сети – это способ описания конфигурации сети, схема расположения и соединения сетевых устройств. Топология сети позволяет увидеть всю ее структуру, сетевые устройства, входящие в сеть, и их связь между собой.

1. LAN:

- глобальная сеть
- мировая сеть
- Интернет
- компьютерная сеть
- локальная сеть



2. WAN:

- компьютерная сеть
- локальная сеть
- глобальная сеть
- Интернет



3. Интернет:

- сеть с единым управляющим центром
- компьютерная сеть
- локальная сеть
- глобальная сеть
- мировая сеть



4. Сервер:

- обеспечивает доступ к своим устройствам
- необходимый элемент сети
- управляет работой сети
- обеспечивает сетевой сервис



Далее >>

5. Сообщение для передачи в сеть делят на небольшие порции (пакеты) по следующим причинам:

- чтобы один узел не занял надолго канал связи
- передача коротких сообщений обходится дешевле
- чтобы повысить защиту информации от взлома
- каналы связи не способны передавать длинные сообщения



Далее >>

6. Пакет, передаваемый в Ethernet-сеть с разделяемой средой:

- проталкивается от узла к узлу до станции назначения
- распределяется на столько частей, сколько в сети рабочих станций
- перемещается по каналу, который заранее подготавливается (коммутируется)
- получают все узлы этой сети



Далее >>

7. Пакет, передаваемый в сеть с коммутацией пакетов:

- получают все узлы этой сети
- проталкивается от узла к узлу до станции назначения
- распределяется на столько частей, сколько в сети рабочих станций
- перемещается по каналу, который заранее подготавливается (коммутируется)



Далее >>

8. Хаб:

- может работать в ячеистой сети
- протаскивает пакет в соседний узел пути следования пакета
- устройство для соединения каналов связи в сети
- передает пакет, полученный с одного порта на все остальные
- передает пакет только в порт, на котором находится получатель



Далее >>

9. Коммутатор:

- делит сеть своими портами на независимые разделяемые среды
- может работать в ячеистой сети
- устройство для соединения каналов связи в сети
- передает пакет, полученный с одного порта на все остальные
- передает пакет только в порт, на котором находится получатель
- работает под управлением программного обеспечения



Далее >>

10. Маршрутизатор:

- передает пакет, полученный с одного порта на все остальные
- передает пакет только в порт, на котором находится получатель
- работает под управлением программного обеспечения
- может работать в ячеистой сети
- проталкивает пакет в соседний узел по пути следования пакета
- устройство для соединения каналов связи в сети



Далее >>

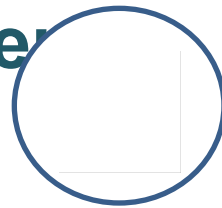
Тест по теме «Топология сетей»



**Тест
закончен!**

Набрано баллов

Ваша
оценка



Повторить тест

Завершить тест