

ИСПОЛЬЗОВАНИЕ ПСИХОДИАГНОСТИЧЕСКИХ МЕТОДОВ В ПРОЦЕССЕ АДАПТАЦИИ ПЕРСОНАЛА.

Выполнила студентка группы БУП-211 Кутафина Валерия.

Адаптация персонала — процесс ознакомления, приспособления работников к содержанию и условиям трудовой деятельности, а также к социальной среде организации.



Виды адаптации:

1. **Социальная адаптация** — это процесс вживания индивида в социальную среду и превращение ее в сферу его деятельности, что предполагает следующие этапы:
 - ▣ внедрение в среду;
 - ▣ принятие и усвоение норм и ценностей этой среды;
 - ▣ активное отношение субъекта к этой среде с целью наиболее полного удовлетворения обоюдных интересов.
2. **Производственная адаптация** — процесс включения работника в новую для него производственную сферу, усвоения им производственных условий, норм трудовой деятельности, установления и расширения взаимосвязей между работником и производственной средой.
3. **Профессиональная адаптация** характеризуется дополнительным освоением возможностей, знаний и навыков, а также формированием профессионально необходимых качеств личности, положительного отношения к своей работе.



4. Психофизиологическая адаптация — приспособление к новым физическим и психическим нагрузкам, физиологическим условиям труда.

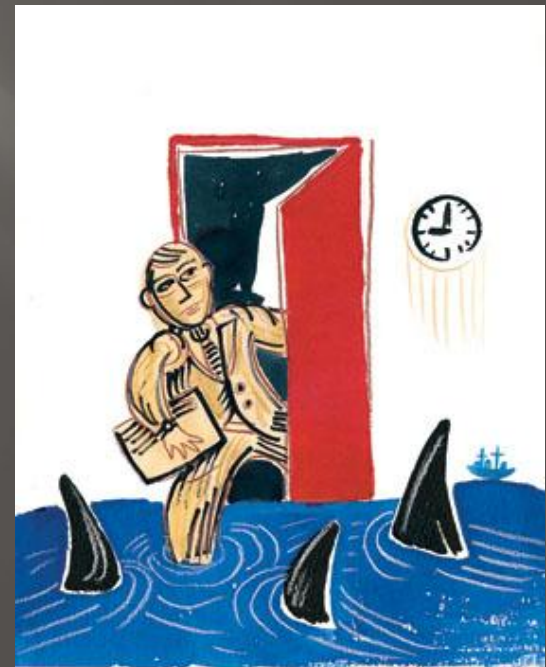
5. Социально-психологическая адаптация — одновременно с освоением условий труда работник вступает в процесс социально-психологической адаптации к коллективу организации

6. Организационная адаптация — сотрудник знакомится с особенностями организационного механизма управления предприятием, местом своего подразделения и должности в общей системе целей и в организационной структуре. При данной адаптации у сотрудника должно сформироваться понимание собственной роли в производственном процессе.

7. Экономическая адаптация. Каждая профессия отличается особыми способами материального стимулирования, а заработная плата связана с его условиями и организацией. Объектом экономической адаптации является уровень заработной платы и, что стало актуальным в последнее время, своевременность ее выплаты.



Первый день на работе



На успешность адаптации влияет ряд факторов. Одним из таких факторов являются субъективные характеристики специалиста:

- ▣ Социально-демографические:
 - возраст;
 - пол;
 - семейное положение.
- ▣ Физиологические особенности.
- ▣ Эмоциональная стабильность.
- ▣ Адекватная самооценка.



Также на успешность адаптации влияет ряд объективных факторов:

- ▣ Условия труда;
- ▣ Организация технологического процесса.
- ▣ Режим труда и отдыха.

Критерии завершения адаптации

Степень успешности адаптации оценивается по следующим блокам:

- ▣ усвоение корпоративных стандартов, норм, вхождение в компанию;
- ▣ владение навыками и знаниями, необходимыми для данной должности;
- ▣ выполнение поставленных задач и достижение рабочего результата.



Методы, с помощью которых можно измерить адаптацию персонала.

1. Метод неформализованного сопровождения.
2. Метод проведения мероприятий.
3. Метод «корпоративный PR ». Этот метод предусматривает разработку справочника, в котором перечисляются основные правила отношений в коллективе.
4. Командный тренинг.
5. Методы организационной адаптации. Новому работнику необходимо понимать, какие требования могут ему предъявить. Если он освоил эту информацию и умеет правильно общаться, то сумеет найти выход с проблемной ситуации.
6. Инструктаж в подразделениях. Этот метод адаптации представляет доведение информации новому сотруднику об основных требованиях в каждом отделе. Подразделения на предприятии имеют свой комплекс правил и требований, которые нужно соблюдать.
7. «Папка нового сотрудника». В этой папке должен быть комплект документов отдельного подразделения, который содержит ответы на вопросы, возникающие у новичка.



Методики:

- Многофакторная личностная методика Р. Кеттелла (форма С)
- Социально-психологическая адаптация работника
- Шкала коммуникативной толерантности (Бойко В.В.)
- Диагностика социально-психологической адаптации (Роджерс К., Даймонд Р.)
- Исследование восприятия индивидом группы (Залюбовская Е.В.)
- Определение индекса групповой сплоченности Сिशора