

A vertical bar on the left side of the slide, consisting of several colored segments: a small black segment at the top, a grey segment, a yellow segment, and a long pink segment at the bottom.

11.09.2012

УРОК 2



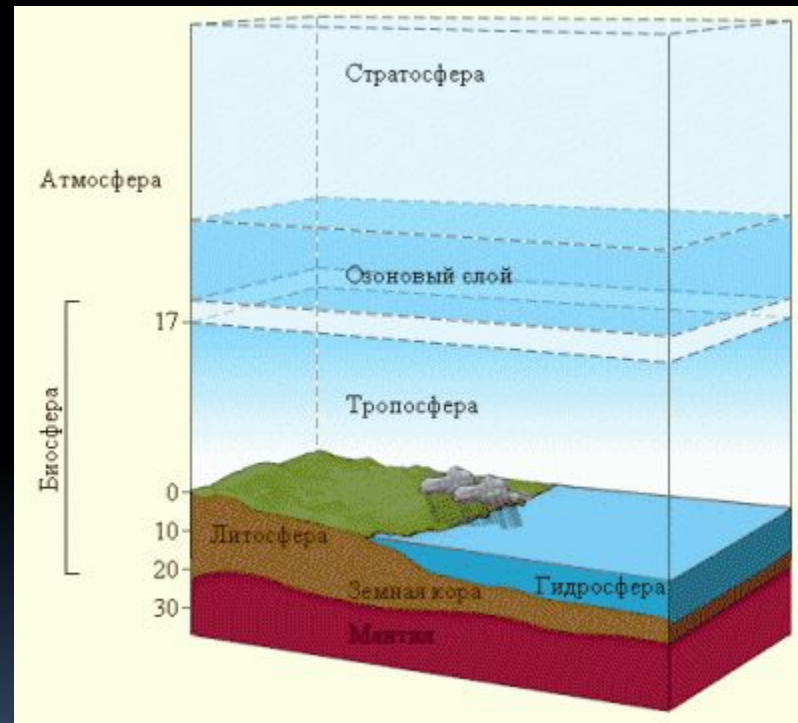
7 класс

ОБЩАЯ

ХАРАКТЕРИСТИКА

ПРИРОДНЫХ ЯВЛЕНИЙ

Геологические оболочки и геосферы Земли

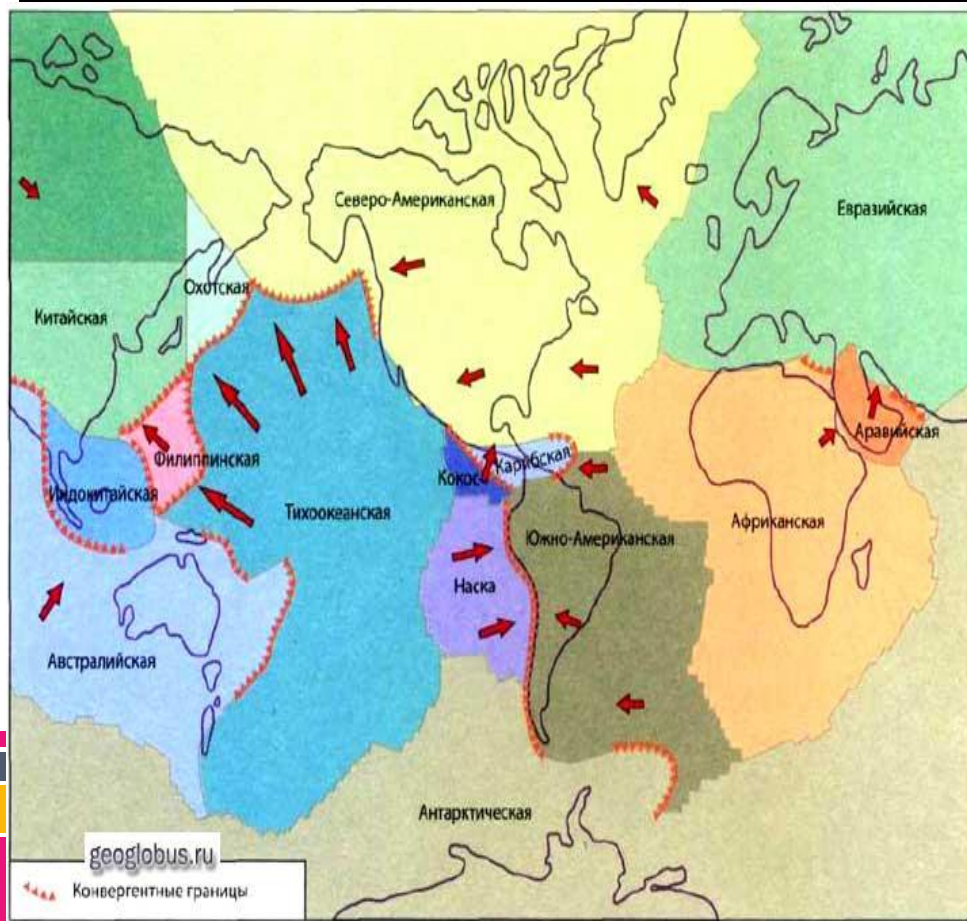


Классификация природных явлений по месту возникновения

- Геологические (землетрясения, извержения вулканов, оползни, обвалы, снежные лавины);
- Метеорологические (ураганы, бури, смерчи);
- Гидрологические (наводнения, цунами, сели);
- Биологические (эпидемии, эпизоотии, эпифитотии);
- Космические

Геологические природные явления





- Земная кора вместе с частью верхней мантии не является монолитным панцирем планеты, а состоит из нескольких больших плит. Выделяют 7 громадных плит и десятки плит поменьше

Пограничные области между литосферными плитами называют сейсмическими поясами



Землетрясение



Обвал



Оползень



**Извержение вулкана
павина**



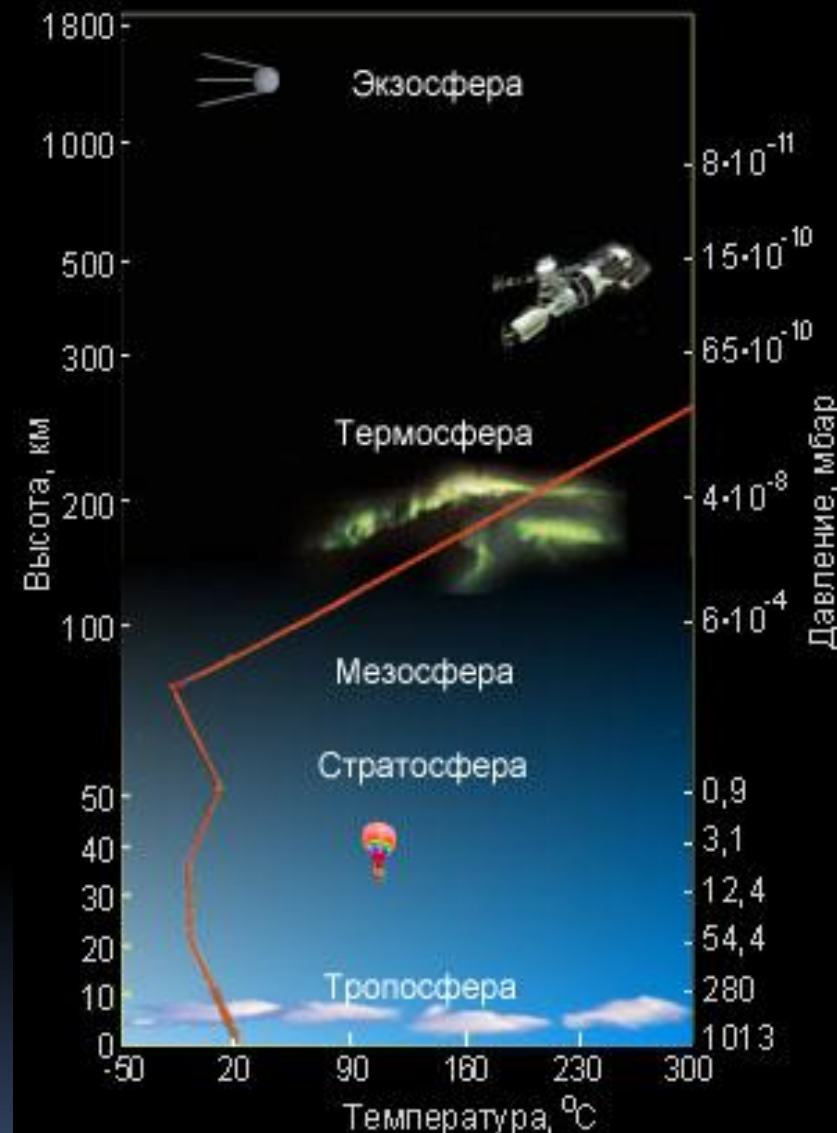
Снежная



Метеорологические природные явления

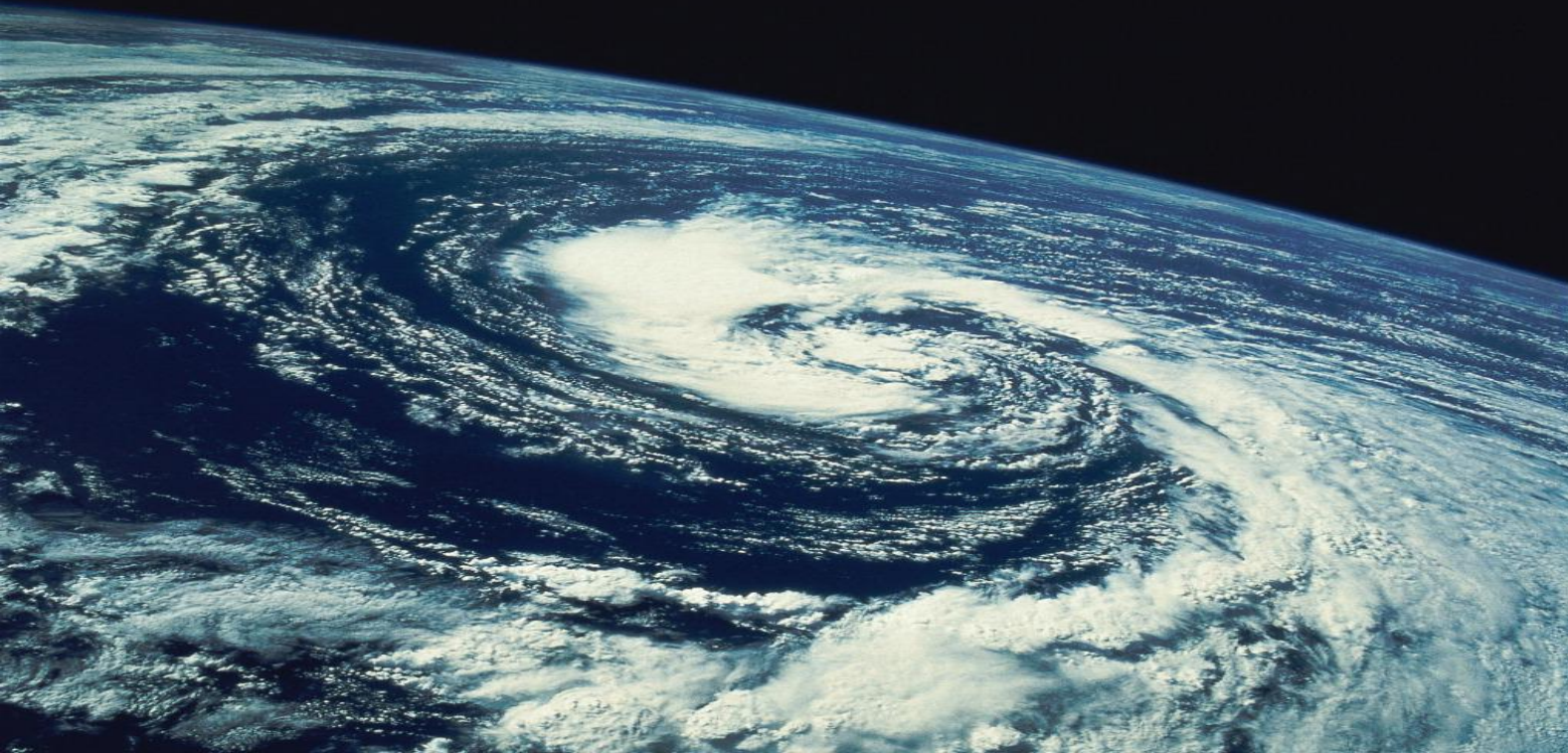


Воздух в тропосфере перемещается в горизонтальном и вертикальном направлениях. Большие объемы воздуха тропосферы, обладающие однородными свойствами, называются **воздушными массами**. Взаимодействие воздушных масс приводит к образованию гигантских вихрей – **циклонов и антициклонов**.



Циклон – это область пониженного давления в атмосфере с минимумом в центре. Погода при циклоне преобладает пасмурная. С сильными ветрами.

Антициклон – область повышенного давления в атмосфере с максимумом в центре. Погода при антициклоне малооблачная, без осадков, ветер слабый.



К опасным метеорологическим явлениям относятся тайфуны, ураганы, бури, смерчи, грозы, засухи, сильные морозы и туманы.



Гидрологические природные явления



- Все воды Земли объединяются понятием «гидросфера». Вода находится в постоянном круговороте. Движущей силой круговорота является солнечная энергия и сила тяжести.



К опасным природным явлениям гидрологического характера относятся наводнения, цунами, сели



Биологические опасные природные явления



Лесные и торфяные пожары

Лесной пожар – это неконтролируемое горение растительности, стихийно распространяющееся по лесной территории.



- **Эпидемия** – широкое распространение инфекционной болезни среди людей, значительно превышающее обычно регистрируемый на данной территории уровень заболеваемости.
- **Инфекционные болезни** – группа болезней, которые вызываются специфическими возбудителями (бактериями, вирусами и грибами).





- **Эпизоотии** – массовые инфекционные болезни ЖИВОТНЫХ



- **Эпифитотии** – массовые болезни растений

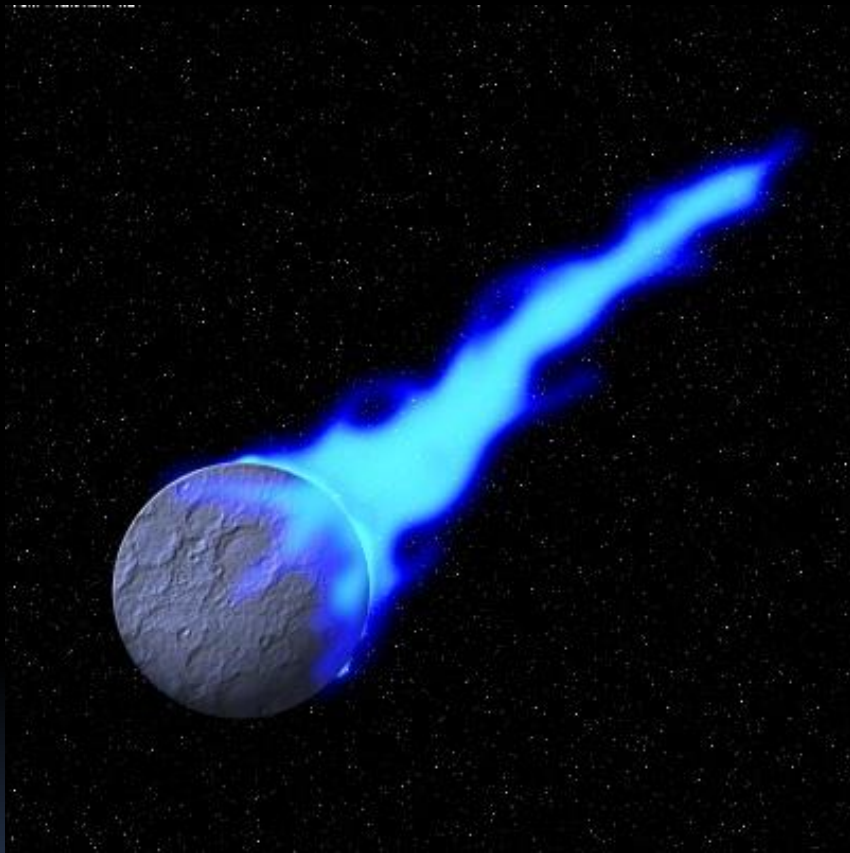
Космические природные




Метеоры и метеориты



Кометы и астероиды



- 
- **Домашнее задание:**
 - **Параграф 1.2 учить,
подготовить в тетради
конспект параграфа 1.3**