

Свойства линий градусной сетки

Признаки линий градусной сетки	Меридианы	Параллели
1. В какие стороны горизонта направлены?	север - юг	запад - восток
2. Какова длина в градусах?	180°	360°
3. Какова длина в километрах?	20 000 км	От 40 000 км до
4. Какова длина 1° в километрах?	111,3 км	От 111,3 до 0 км
5. Какую форму имеют на глобусе?	Полуокружност ь	Окружность
	Дуги	

Игра «Морской бой»

	а	б	в	г
1				
2				
3				
4				

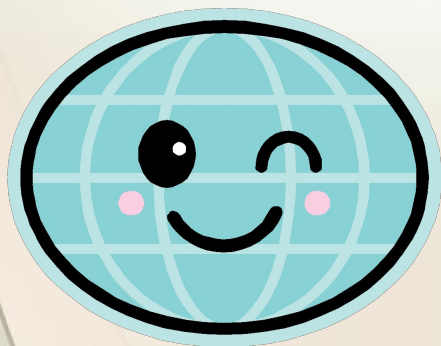
Вопросы:

1. Точка пересечения воображаемой оси вращения Земли с её поверхностью называется:
 - а) экватором;
 - б) параллелью;
 - в) полюсом;
 - г) меридианом.
2. Кратчайшая воображаемая линия, проведённая по поверхности Земли от одного полюса до другого называется:
 - а) экватором;
 - б) параллелью;
 - в) тропиком;
 - г) меридианом.
3. Направления запад → восток показывают:
 - а) параллели;
 - б) меридианы.
4. Расстояние от экватора до полюсов в градусной мере составляет:
 - а) 90° ;
 - б) 360° ;
 - в) 180° .

Проверь себя!

	а	б	в	г
1			+	
2				+
3	+			
4	+			

**Тема урока:
Географическая долгота.
Географические координаты.**



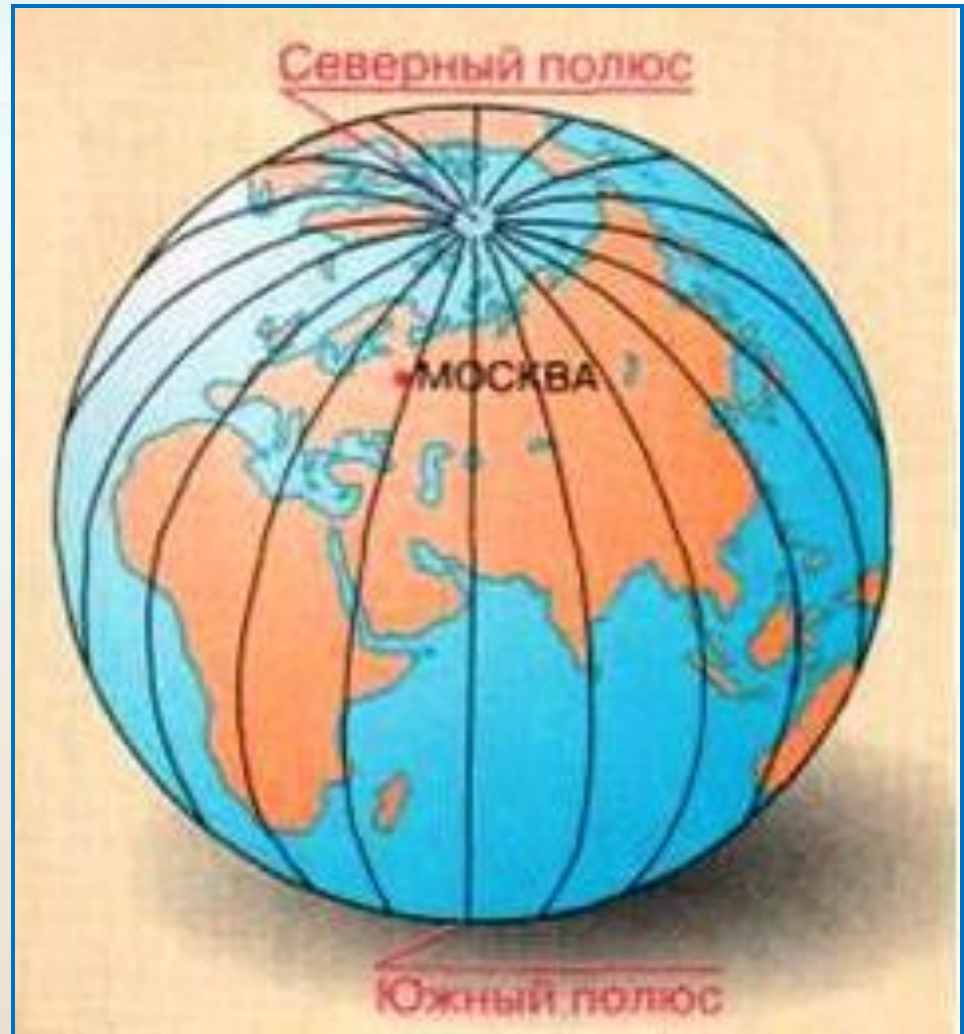


Меридианы

Меридиан —

кратчайшая линия, условно проведенная на поверхности Земли от одного полюса к другому.

Все меридианы представляют собой полуокружности, длина которых одинакова и равна 20000 км.



Географическая долгота

- Расстояние к западу и востоку от начального меридиана, выраженное в градусах, называется **географической долготой**.
- Начальный меридиан имеет долготу 0° и проходит через Гринвичскую обсерваторию в Лондоне.



Определите координаты

Географический пункт	Географические координаты	
	Широта	Долгота
вл. Килиманджаро		
г. Мехико		
г. Канберра		
г. Бразилиа		
вл. Котопахи		
гора Белуха (Россия)		
вл. Камерун		

Определите координаты

Географический пункт	Географические координаты	
	Широта	Долгота
вл. Килиманджаро	3° ю.ш.	38° в.д.
г. Мехико	19° с.ш.	99° з.д.
г. Канберра	35° ю.ш.	149° в.д.
г. Бразилиа	15° ю.ш.	48° з.д.
вл. Котопахи	1° ю.ш.	78° з.д.
гора Белуха (Россия)	50 ° с.ш.	86 ° в.д.
вл. Камерун	4° с.ш.	9° в.д.

Разминка

- 1) Что такое меридианы?
- 2) Какое направление показывают меридианы?
- 3) Какую форму имеют меридианы на глобусе?
- 4) Какую форму имеют меридианы на физической карте полушарий?
- 5) Какова длина меридианов в градусах?
- 6) Какова длина меридианов в километрах?
- 7) Какова величина в километрах дуги меридиана длиной в один градус?
- 8) Что такое параллели?
- 9) Как называется самая длинная параллель?
- 10) Какое направление показывают параллели?
- 11) Какую форму имеют параллели на глобусе?
- 12) Какую форму имеют параллели на физической карте полушарий?
- 13) В каких местах земного шара параллели превращаются в точки?
- 14) Что называют географической долготой?
- 18) Как отсчитывается географическая долгота?
- 19) Что называют географической широтой?
- 20) Как отсчитывается географическая широта?
- 21) Что такое географические координаты?

“Кто быстрее назовёт!”



© Ю.И.Сенкевич, 2004

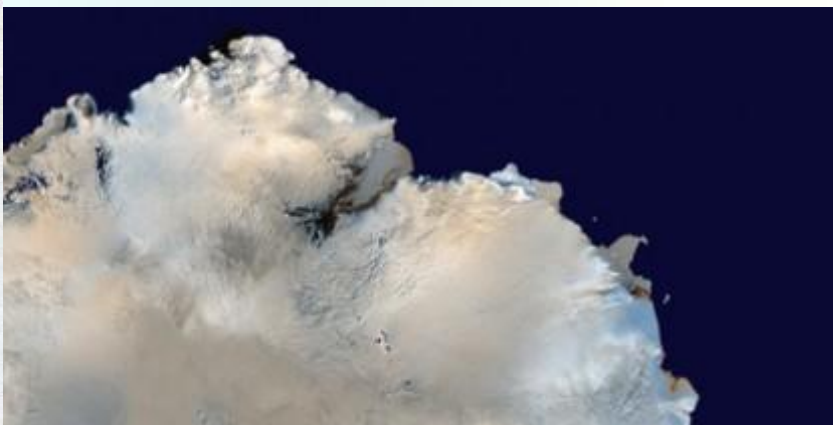
“Определи географический объект по географическим координатам”

Задание 1. “28 января 1820 года вблизи 70° ю.ш. и 2° з.д. с обоих судов была замечена земля” - так писал об этом событии Михаил Петрович Лазарев. Какая земля была открыта в этот день?

Задание 2. 10 января 1821 года русская экспедиция на судах “Восток” и “Мирный” открыла остров с координатами 69° ю.ш. и 91° з.д. Это был остров:

Задание 3. Лёгкое парусное судно в Индийском океане терпит бедствие. Его координаты 10° ю.ш. и 60° в.д. На берегу, какого материка радисты первыми услышат сигнал SOS?

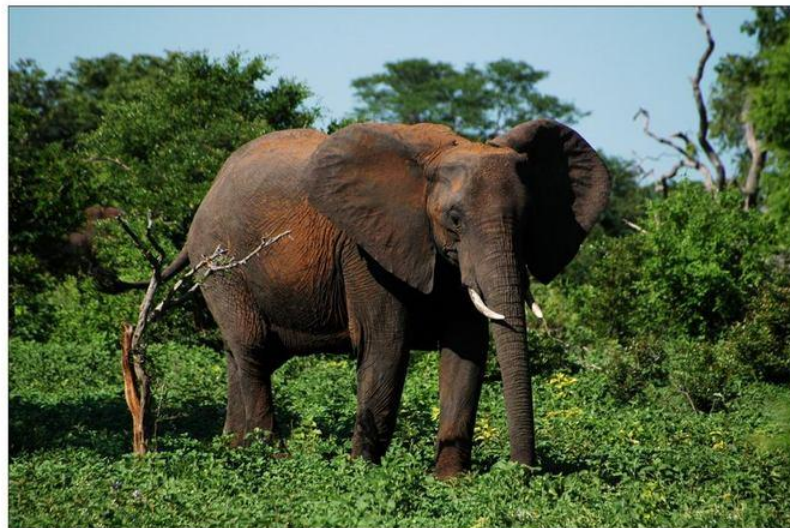
Антарктида



Остров Петра I



Африка



Лопаткин Олег



«ЛУЧШИЙ СЫЩИК»

Географический пункт	Географические координаты	
	Широта	Долгота
г. Каир	30 с.ш.	30 в.д.
г. Дели	28 с.ш.	78 в.д.
г. Вашингтон	38 с.ш.	78 з.д.
гора Аконкагуа	32 ю.ш.	71 з.д.
г. Токио	36 с.ш.	140 в.д.
г. Якутск (Россия)	62 с.ш.	129 в.д.



Поздравляем победителей!!!

Домашнее задание:

§ 13, тетрадь тренажер стр. 27, № 1-2.



Спасибо за внимание!