

Левша - это хорошо или плохо?



Подготовили
ученики 8-А класса
Думенко А., Кокоткин А.
Руководитель:
учитель информатики
Долматова И.А.

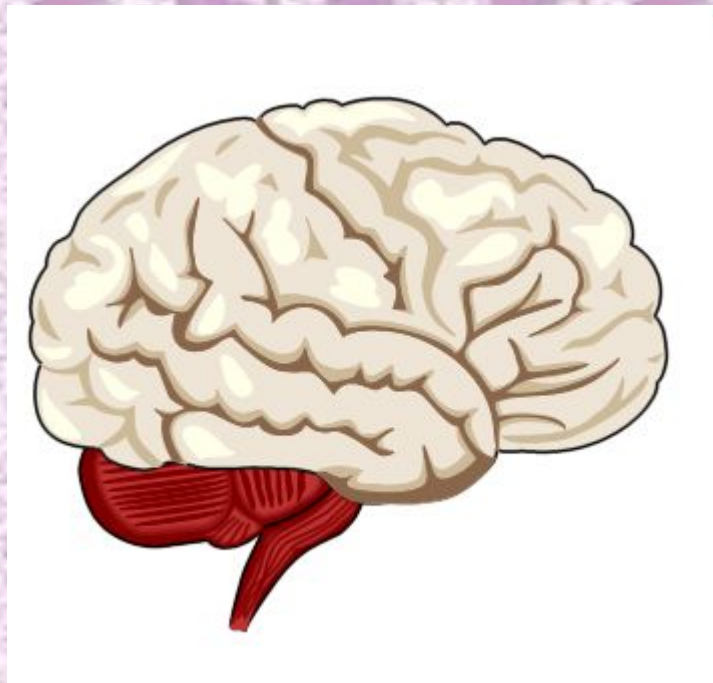
«Если правая сторона тела контролируется левым полушарием мозга, то мы, левши, единственные люди, которые абсолютно правы!»

Дин Кембелл,
глава Международной
ассоциации леворуких (США)

ABC

У родителей «левшей»
вероятность рождения малыша-
левши составляет **46 %**;
если один родитель левша - **17 %**,
если родители правши - **2 %**.
Среди близнецов левшей -
больше всего.

Наш головной мозг состоит из двух полушарий: правое управляет левой стороной тела, а левое — правой.



Исследования, проведенные в Мичиганском университете, выявили, что у левшей преобладают такие показатели темперамента, как гнев (эмоциональная несдержанность), страх (боязливость), низкий фон настроения, конформность, совестливость, робость, эстетическая впечатлительность, чувственность, повышенный уровень тревожности.

Ученые из Оксфордского университета обнаружили “ген левши”. Ген левши, получивший название **LRRTM1**, по мнению специалистов, отвечает за инверсию функций, выполняемых полушариями мозга.

Проверить, к какой части населения Земли вы относитесь, несложно:

- **Скрестите руки на груди. Какой локоть сверху?**
- **Сожмите руки замком, какой большой палец сверху?**
- **Попробуйте шагнуть не думая, какая нога выходит вперед?**
- **Прищурьтесь, как будто стреляете, тот глаз, который остался открытым - ведущий.**

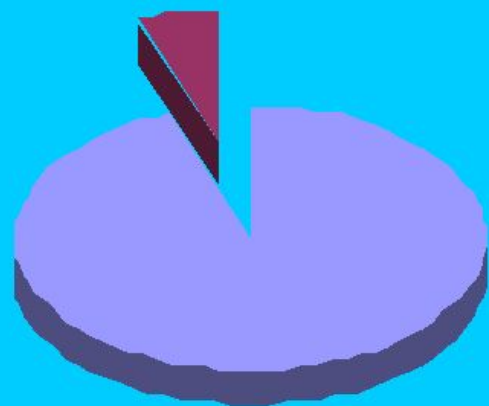
- левши составляют примерно 10 % населения и 20 % всех известных талантливых людей;
- среди мужчин они встречаются чаще, чем среди женщин;
- левши чаще получают травмы и вообще живут меньше, чем правши;
- у них часто встречаются речевые нарушения;
- при изучении влияния домашних животных на воспитание детей был сделан вывод о том, что в семьях левшей собаки встречаются почти в два раза чаще, чем кошки.

| Класс | Всего левшей | Мальчики-левши | Девочки-левши |
|--------------|---------------------|-----------------------|----------------------|
| 1-А | 2 | - | 2 |
| 1-Б | 2 | 1 | 1 |
| 1-В | 2 | - | 2 |
| 1-Г | - | - | - |
| 2-А | 2 | 2 | - |
| 2-Б | 2 | 1 | 1 |
| 2-В | 3 | 2 | 1 |
| 3-А | 3 | 2 | 1 |
| 3-Б | 3 | 3 | - |
| 3-В | - | - | - |
| 4-А | 2 | 2 | - |
| 4-Б | 2 | 2 | - |
| 4-В | 3 | - | 3 |
| 4-Г | 1 | 1 | - |

| Класс | Всего левшей | Мальчики-левши | Девочки-левши |
|--------------|---------------------|-----------------------|----------------------|
| 5-А | 1 | - | 1 |
| 5-Б | - | - | - |
| 5-В | - | - | - |
| 5-Г | 2 | 1 | 1 |
| 6-А | 1 | 1 | - |
| 6-Б | 2 | 2 | - |
| 6-В | 2 | 1 | 1 |
| 7-А | 1 | - | 1 |
| 7-Б | - | - | - |
| 7-В | 2 | 2 | - |
| 7-Г | - | - | - |
| 8-А | 2 | 1 | 1 |
| 8-Б | 1 | 1 | - |
| 8-В | 3 | 3 | - |
| 8-Г | 1 | 1 | - |

| Класс | Всего левшей | Мальчики-левши | Девочки-левши |
|--------------|---------------------|-----------------------|----------------------|
| 9-А | - | - | - |
| 9-Б | 4 | 1 | 3 |
| 9-В | - | - | - |
| 9-Г | - | - | - |
| 9-Д | 1 | - | 1 |
| 10 | - | - | - |
| 11-А | 1 | 1 | - |
| 11-Б | - | - | - |
| 11-В | 1 | - | 1 |

ученики-
левши



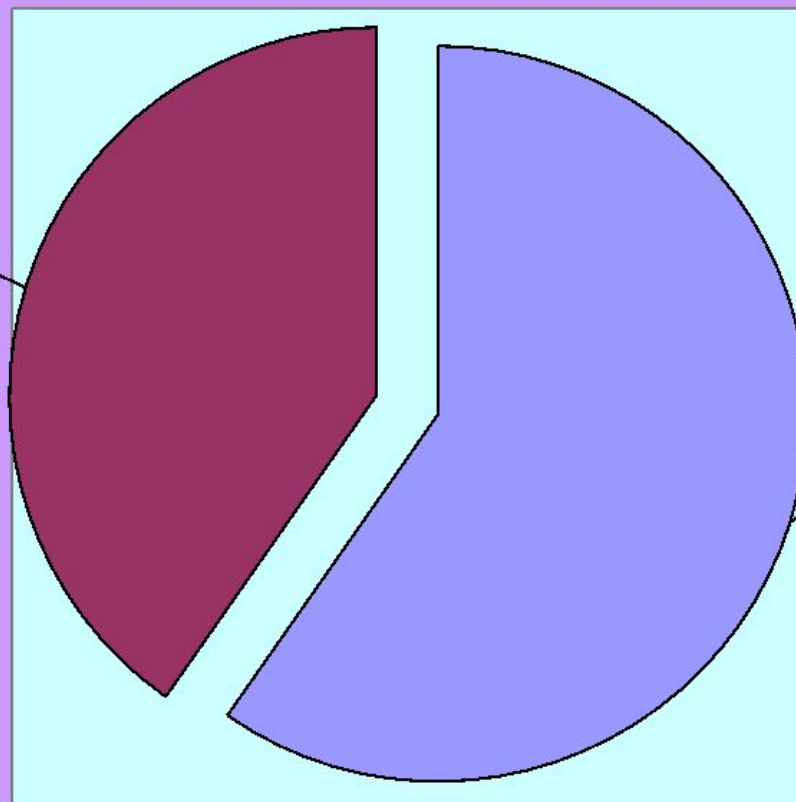
все
го
учеников

■ всего учеников

■ ученики-левши

Соотношение учеников –левшей в МОУГ № 97

**девочки-
левши; 21**



**мальчики-
левши; 31**

■ мальчики-левши ■ девочки-левши

Пропорция девочек и мальчиков левшей



- всего учителей
- учителя-левши

Соотношение левшей в педагогическом коллективе МОУГ № 97

Неординарность всегда
интересна. Не стоит
расстраиваться, если вы
родились левшой. Если вы
считаете это недостатком -
обратите его в достоинство!

Спасибо за внимание!