

ЛОГОПЕДИЧЕСКОЕ СОПРОВОЖДЕНИЕ

Учитель- логопед Галимова В. Н.
МБОУ детский дом № 14
Г. Челябинска

диагностика (выявление нарушений, разработка индивидуальных занятий) и контроль речевого развития;

предупреждение и преодоление трудностей в освоении обучающимися общеобразовательных программ

НАПРАВЛЕНИЯ КОРРЕКЦИОННО- ЛОГОПЕДИЧЕСКО Й РАБОТЫ

коррекция нарушений в развитии устной и письменной речи обучающихся

разъяснение специальных знаний по логопедии среди педагогов, родителей

Диагностика дошкольников

обследование устной речи дошкольников 2009-2010.уч. г



- онр1у
- онр2ур
- онр3ур
- сня
- норма

обследование устной речи дошкольников 2010-2011уч.г



- онр1ур
- онр2ур
- онр3ур
- сня
- норма

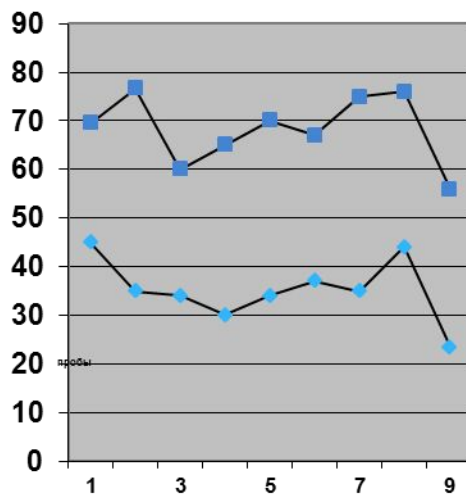
обследование устной речи дошкольников 2011-2012уч.г



- онр1ур
- онр2ур
- онр3ур
- сня
- норма

мониторинг речевого развития дошкольников с ОНР за 3 года (2009-2012г)сводная таблица

успешность выполнения (%)

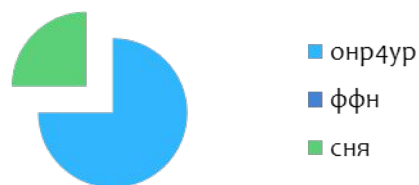


- ◆ до коррекции
- после коррекции

1 фонематическое восприятие 2 артикуляционная моторика
 3 звукопроизношение 4 слоговая структура 5 фонематический анализ
 6 грамматический строй 7 словарь 8 понимание логико- грамматических отношений
 9 связная речь

Диагностика школьников

обследование устной и письменной речи школьников 2009-2010уч.г



обследование устной и письменной речи школьников 2010-2011уч.г.

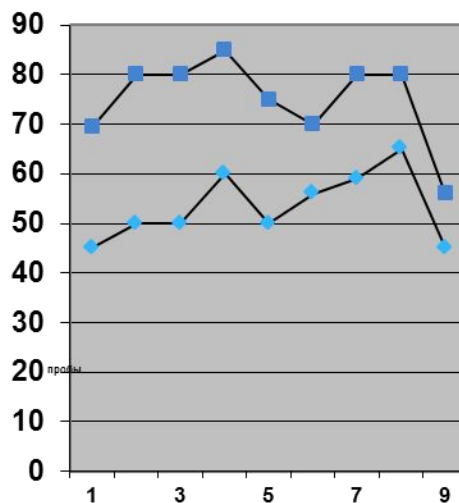


обследование устной и письменной речи школьников 2011-2012уч.г.



мониторинг речевого развития школьников за 3 года (2009-2012г.) сводная таблица

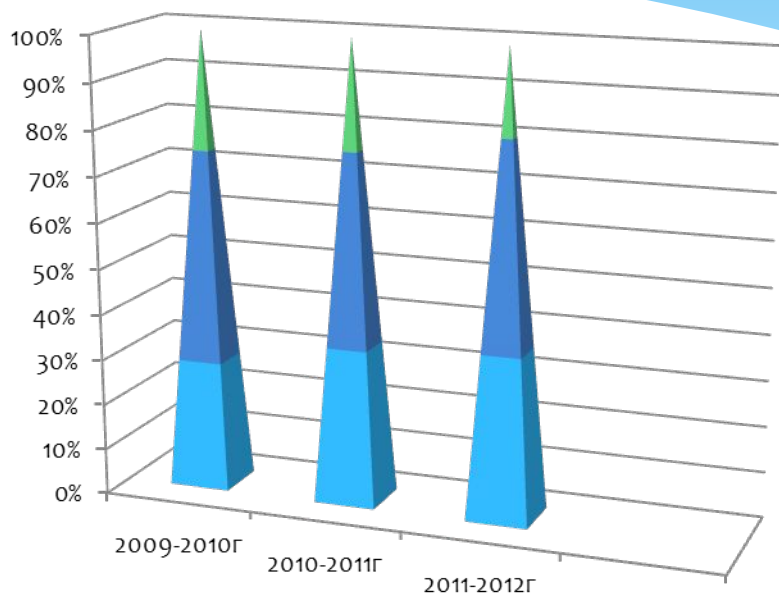
успешность выполнения (%)



—◆— до коррекции
—■— после коррекции

- 1 фонематическое восприятие
- 2 артикуляционная моторика
- 3 звукопроизношение
- 4 слоговая структура
- 5 фонематический анализ
- 6 грамматический строй
- 7 словарь
- 8 понимание логико-грамматических отношений
- 9 связная речь

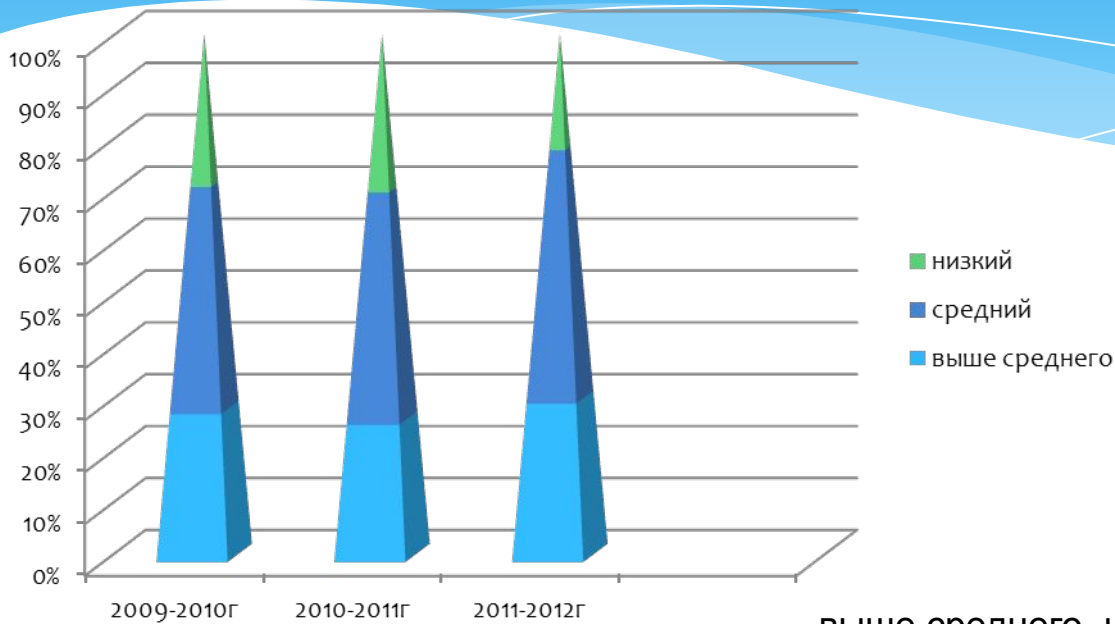
Мониторинг письменной речи школьников за 3 года(2009-2012г) сводная таблица



- низкий
- средний
- выше среднего

Выше среднего- дизорфографические ошибки (не более 2-3 ошибки)
средний уровень-дизорфографические, пунктуационные ошибки(более 2)
низкий уровень-дизорфографические, пунктуационные, отдельные дисграфические ошибки

МОНИТОРИНГ ЧТЕНИЯ ШКОЛЬНИКОВ за 3 года (2009-2012г) сводная таблица



выше среднего- чтение целыми словами, темп соответствует возрастным требованиям, понимание основного смысла

средний- чтение целыми словами, темп не соответствует возрастным требованиям, понимание смысла недостаточно, требуются наводящие вопросы

низкий- чтение буквенно-слоговое, темп низкий, не понимает смысла читаемого

ЛОГОПЕДИЧЕСКИЕ ЗАНЯТИЯ

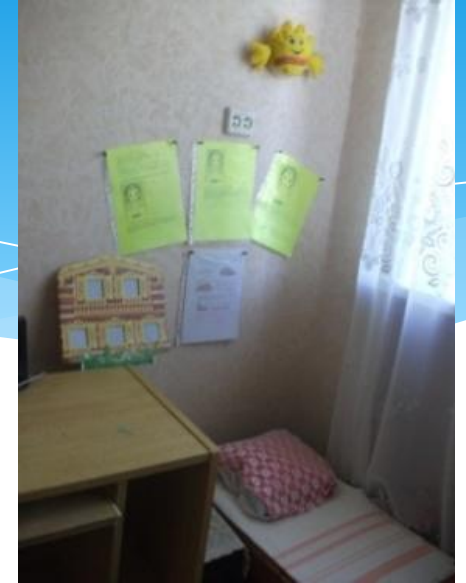
фронтальные

индивидуальные

Направлены на решение коррекционных задач

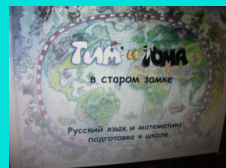
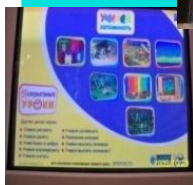
- формирование коррекция нарушений звукопроизношения;
- полноценных фонематических процессов;
- уточнение представлений о звукобуквенном и слоговом составе слова;
- обогащение и расширение лексического запаса;
- совершенствование грамматического строя речи;
- восполнение пробелов в формировании связной речи (построение связного высказывания в учебных целях);
- преодоление речевых трудностей в процессе ведения диалога;
- коррекция специфических ошибок в письменной речи;
- развитие произвольного слухового и зрительного внимания, памяти, словесно-логического мышления.

Рабочая зона логопеда



Компьютерные ресурсы для логопедических занятий

Обучающие программы



Собственные разработки

Интернет-ресурсы

http://www.logopunkt.ru/tigr_a.htm

<http://www.logoped-sfera.ru/logopoisk>

<http://www.logour.ru>
<http://www.Slideshare.net/logoportal>

<http://www.uchportal.ru>
<http://www.load/158boltun-spb.ru>

<http://www.logoportal.ru>
<http://www.logoportal.ru>
<http://www.vk.Com/clamb32125543>

Блог <http://veneragalimona72.blogspot.com> (электронное портфолио логопеда)

Закончите предложения

- Зоя нашла зеленого....
- В зоопарке живет полосатая..
- Женя и Зина ждут...
- В дождь надо брать ...



Сравните пары слов

- цвет – свет
- цел – сел
- светик – цветик
- селиться – целиться

Компьютерная технология «Азбука», «Русский язык», «Игры для тигры», «Баба – Яга учиться читать», «Гарфильд», «Учимся говорить правильно», «Домашний логопед», «Тим и Том в старом замке» предлагает серии упражнений, «Игры для Тигры», «учимся запоминать», «Развивалочки»

формирование, развитие и коррекция

Программы построены на основе методик обучения детей с отклонениями развития

Л. Н. Ефименковой,
Г. А. Каше, Р. Е. Левиной,
Л. В. Лопатиной,
Н. В. Серебряковой,
Р. И. Лалаевой,
Н. С. Жуковой,
Е. М. Мастюковой,
Т. Б. Филичевой,
Г. В. Чиркиной

- звукопроизношение,
- просодические компоненты устной речи,
- фонематический слух и восприятие,
- лексические и грамматические средства языка,
- коммуникативные навыки,
- артикуляционная моторика,
- обратные речевые кинестезии,
- мелкая моторика пальцев рук (работа с манипулятором – мышью, клавиатурой),
- слуховое и зрительное восприятие,
- внимание,
- вербальная и зрительная память,
- воля и мотивация,
- словесно-логическое мышление.

Методические разработки

- Материалы о природе и структуре речевых нарушений, профилактика речевых нарушений,
- Формирование речи в онтогенезе, пути решения нарушениях.

Папка – методических рекомендаций «Игры и речевые упражнения, направленные на развитие фантазии и речевого творчества детей».

- материал для работы с детьми младшего дошкольного возраста:

- игры для развития дыхания, пальчиковые, -логоритмические упражнения;

- для школьников-кресворды, речевые игры, в том числе и в электронном виде.

папки в электронном виде:

- «азбуки», «буквы, тетрадь практически задания, слоговые таблицы»,

- «слоги», «автоматизация звуков»,

- «сенсорика», «задания к обучению грамоте», «пальчиковые игры»,

- «физминутки

- «чтение», «диагностика»,

- «формирование словарного запаса»

- «формирование словарного запаса»

Авторские разработки занятий применяются

для:

- развития речевого дыхания;
- развития связной речи и познавательных способностей («Сериация», «Четвертый лишний», «Загадки»);
- дифференциации звуков и букв;
- автоматизации поставленных звуков в слогах, словах, предложениях и связной речи.

авторские презентации:

Здоровьесберегающие технологии в логопедической практике в условиях детского дома»

«Подготовка к обучению грамоте и началу анализа»

«Преемственность в работе логопеда и воспитателя»

«Работа логопеда в условиях детского дома»

«Развитие мелкой моторики»

«Формирование графомоторных навыков»

«Приемы исправления нарушения звуков речи»

«Логопедические упражнения дома»

«Коррекционно-образовательные занятия по формированию звукопроизношения»

Книжные буклеты «Работа логопеда в детском доме»

Консультации

Темы:

«Методические рекомендации по работе с детьми, имеющими заключения ФФН»,

«Методические рекомендации по работе с детьми дошкольного возраста имеющими нарушения звукопроизношения»,

«Методические рекомендации по развитию точных координированных движений мелкой, артикуляционной моторики.

«Игровые приемы, развивающие речь детей», «Комплекс дыхательных и физических упражнений под чтение стихов»,

«Характеристика, особенности обучения детей школьного возраста»,

«Характеристика детей, особенности работа с имеющих диагноз ОНР 6-7 лет»,

«Приемы, активизирующие речь детей раннего возраста», «Упражнения на определение и развитие фонематического слуха»,

«Трудности в обучении», ««К школе готов»

консультативный материал, в том числе и в электронном виде («тренажер по русскому языку», «задания к обучению грамоте»).