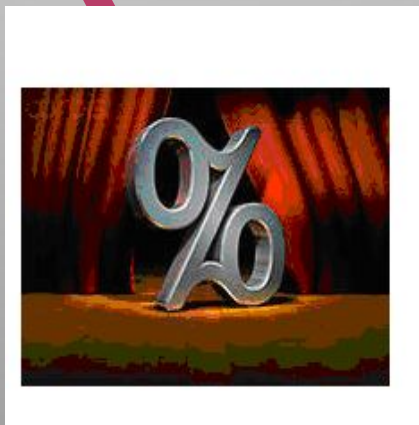
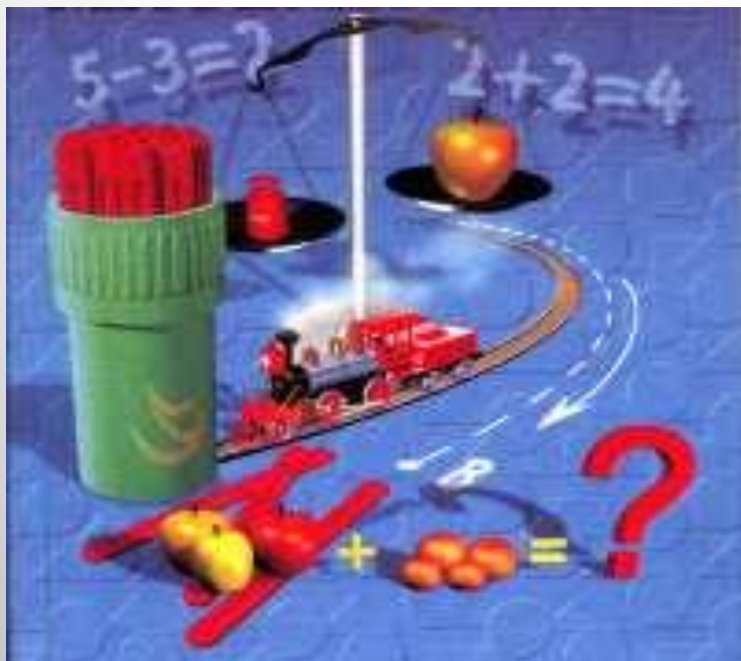


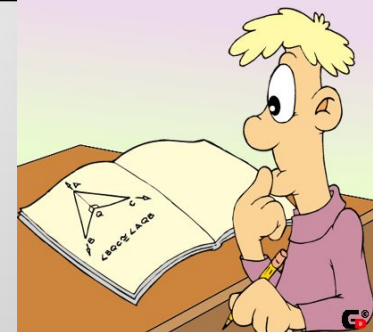
Решение задач на проценты





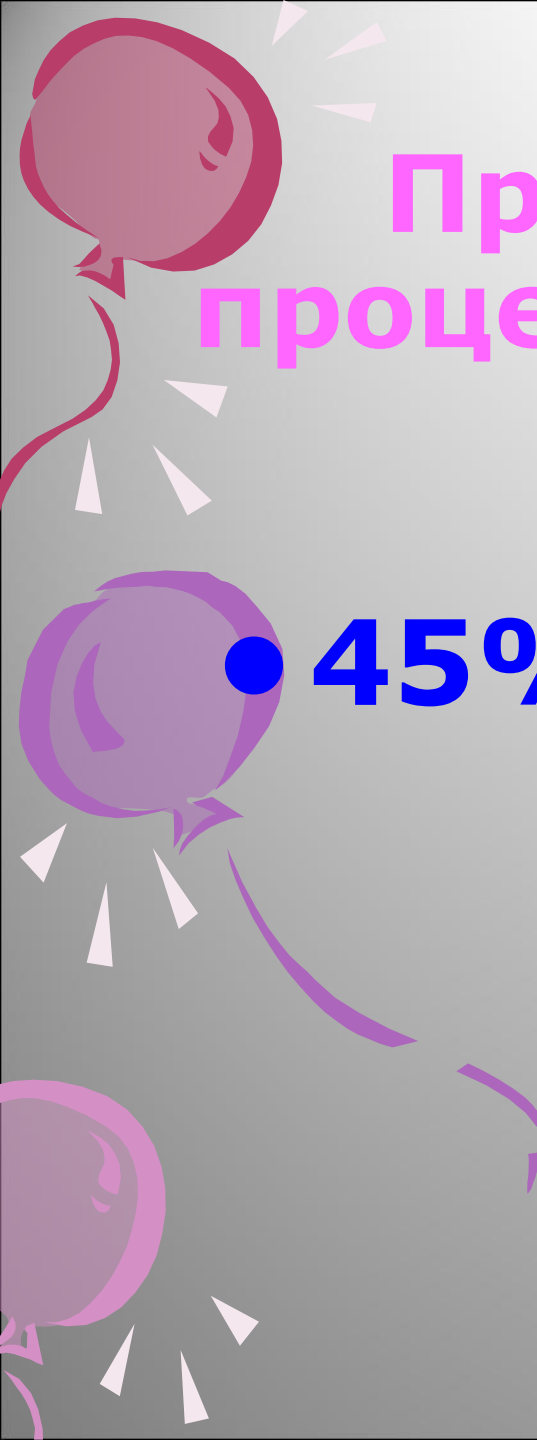
**ГОСУДАРСТВО
АРИФМЕТИКА.**

Устный счет



• 0,17 1,03 0,6 0,38 0,009

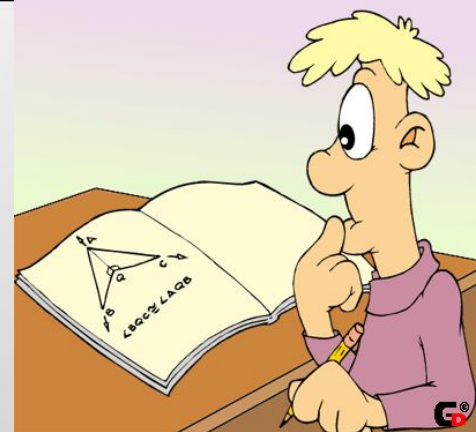
• 52% 12% 30% 66% 114%



Правила перевода процентов в десятичные дроби

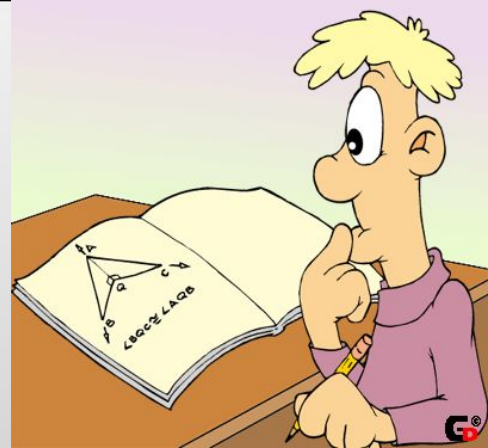
- $45\% = 45 : 100 = 0,45$





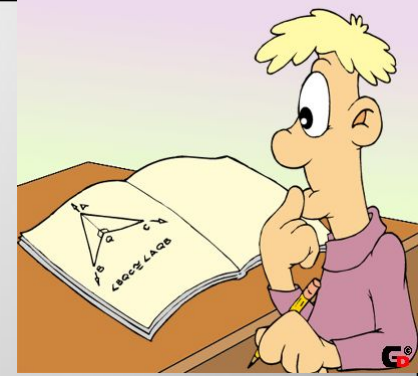
Как найти проценты от числа?

• **38% от 450**



Как по проценту найти
целую величину?

Найдите число,
5% которого равно 14?



Как найти процентное
соотношение одного числа
от другого?

Сколько % составляет
130 от 520?



а) найти процент от числа;

$A \% \text{ от}$

$B * 0,01$

б) найти по проценту целую величину;

$A \% \text{ это } C$

$C : 0,01A$

в) найти процентное соотношение одного числа от другого.

$B \text{ от } C \text{ в } \%$

$(B : C) * 100\%$



ВЫПОЛНИТЕ ЗАДАНИЯ

№1

Найдите число, если 5% этого числа равны:

20; 40; 100;
1,5.

№2

Сколько процентов от 400 составляет число:

200; 100; 80;
40.

№3

Найдите:

8% от 400;
10% от 46;

25% от 28;
20% от 5.



Карантин по гриппу в школе, в классе

Количество учеников 5А класса – 26 подростков. Сегодня не пришли в школу 7 человек- заболели ОРВИ. Отправят ли класс на карантин, если процент заболеваемости должен быть минимум 25%?



2. Завуч школы.



В пятых классах 105 учеников, 56 из них окончили четверть на "4" и "5".

В шестых классах 48 учеников, 25 из них окончили четверть на "4" и "5".

В седьмых классах 72 ученика, 38 из них окончили четверть на "4" и "5".

Какой процент учащихся закончили четверть на "4" и "5" по параллелям?

Ответ округлить до десятых процента.



решение

5 классы

$$56:105*100=53,33=53,3\%$$

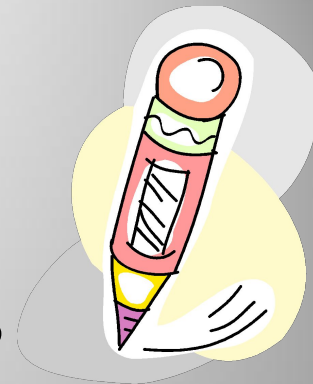
6 классы

$$25:48*100=52,08=52,1\%$$

7 классы

$$38:72*100=52,77=52,8\%$$

Ответ:



- 53,3% учащихся пятых классов закончили четверть на "4" и "5"
- 52,2% учащихся sixth классов закончили четверть на "4" и "5"
- 52,8% учащихся seventh классов закончили четверть на "4" и "5"

1. Продавец - покупатель.

Вычислите скидку на два, выбранных покупателем товара, и стоимость его покупки.



Товар:

Скидка на данный товар:

Компьютер - 36 500 рублей 13 %

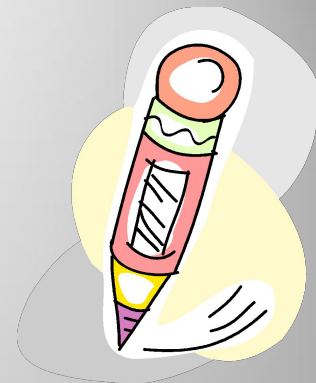
Телефон - 7 800 рублей 10%

Куртка - 2 400 рублей 7 %

Спортивный костюм - 2 900 рублей 11 %

Кроссовки - 1 700 рублей. 5 %

Ответ:



Товар:	Скидка на данный товар: (руб.)	Сумма к оплате: (руб.)
Компьютер	4 745	31 755
Телефон	780	7 020
Куртка	168	2 232
Спортивный	319	2 581
Кроссовки	85	1 615

3. Бухгалтер – сотрудник фирмы.




Оклад сотрудника – 14 200 рублей.

Доплата за вредность – 40 %.

Доплата за выслугу лет- 20%.

Какова заработная плата сотрудника?

Прибавить к ней 55% от начисленной суммы - премия. И вычесть 13% - налоги. Какую сумму получит сотрудник?




1) $40\% + 20\% = 60\%$ - доплаты.

$$60\% = 0,6$$

$14200 * 0,6 = 8520$ (руб) - доплата.

2) $14200 + 8520 = 22720$ (руб) - зарплата.



3) $55\% = 0,55$ - премии

$22720 * 0,55 = 12496$ (руб) - премия.

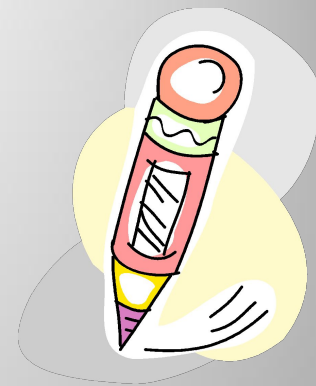
4) $22780 + 12496 = 35216$ (руб) -
начислено вместе с премией.

5) $13\% = 0,13$ - налог

$35216 * 0,13 = 4578,08$ (руб) - налог.

$35216 - 4578,08 = 30637,92$ (руб) - получит

Ответ:



- Заработная плата сотрудника
22 720 рублей,
- Премия 12 496 рублей,
- Общая сумма 35 216 рублей,
- Налог 4 578,08 рублей,
- Сумма, которую получит сотрудник
30 637,92 рубля.

Врач-окулист.

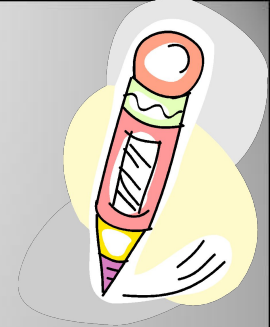


Из 800 обследованных школьников 160 оказалось с пониженным зрением. Какой процент составляют школьники с пониженным зрением?

Домашняя работа:



- *Сможет ли семья Ивановых съездить по путевке на юг, потратив накопленные деньги за несколько месяцев?*



Благодарю

за урок!