

# Рельеф России



# Отгадайте ребус

Р



Е



”””

**Рельеф –  
земная поверхность.**

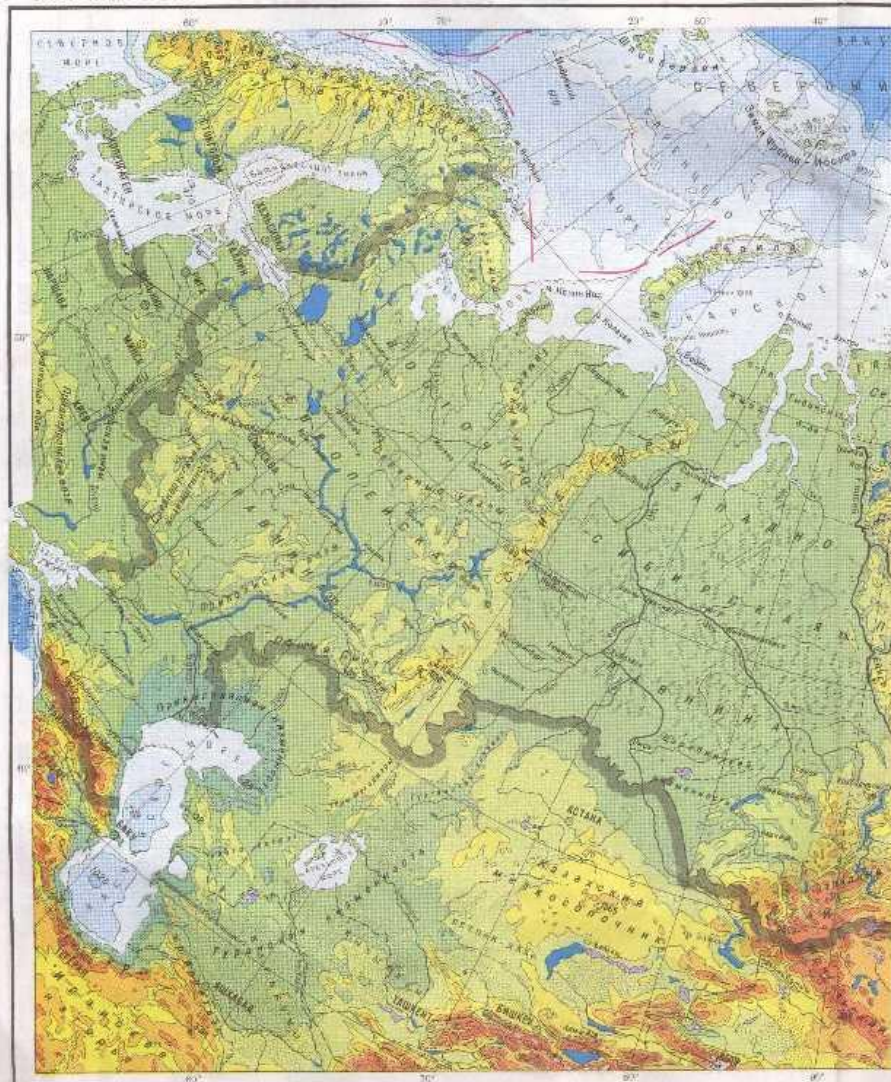
# Наша цель

- Узнать, что такое рельеф, основные его формы.
- Изучить рельеф России с помощью физической карты.

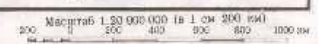
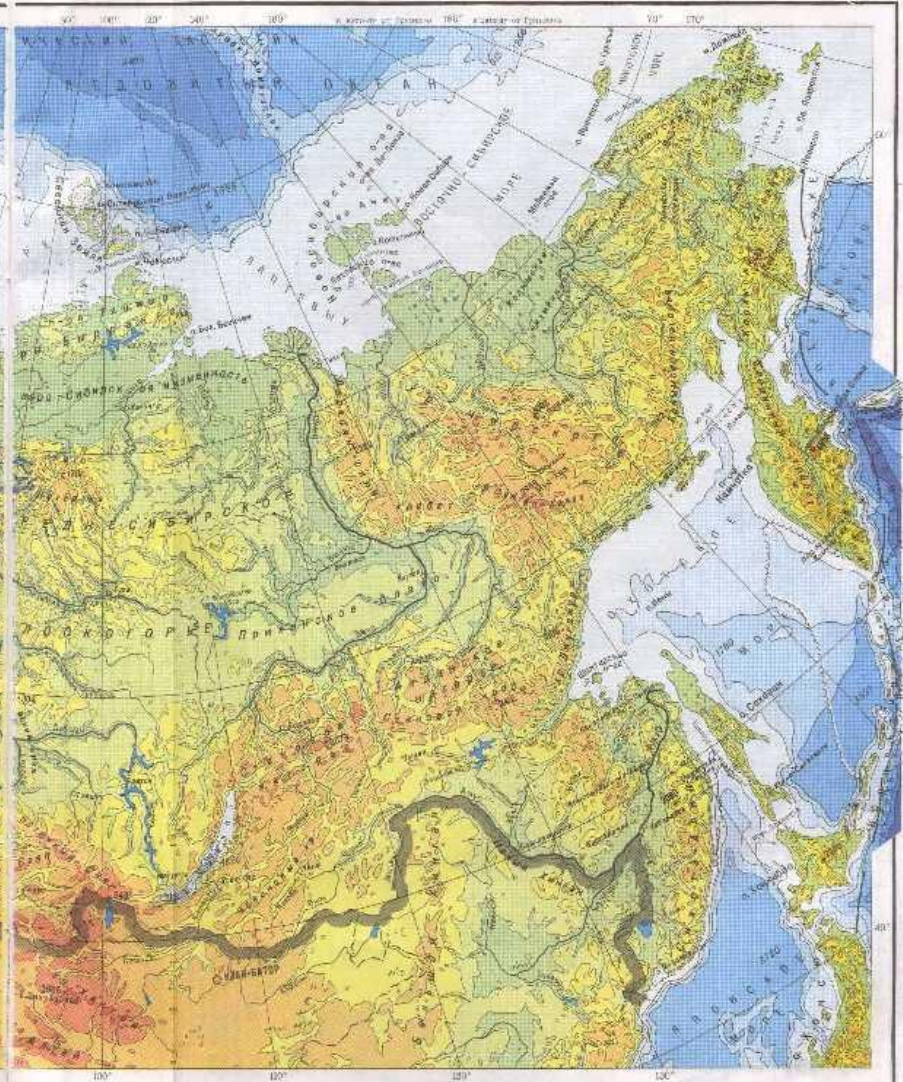


# Какой бывает рельеф

14 ФИЗИЧЕСКАЯ КАРТА



15



# Какой бывает рельеф

## Формы рельефа

равнины



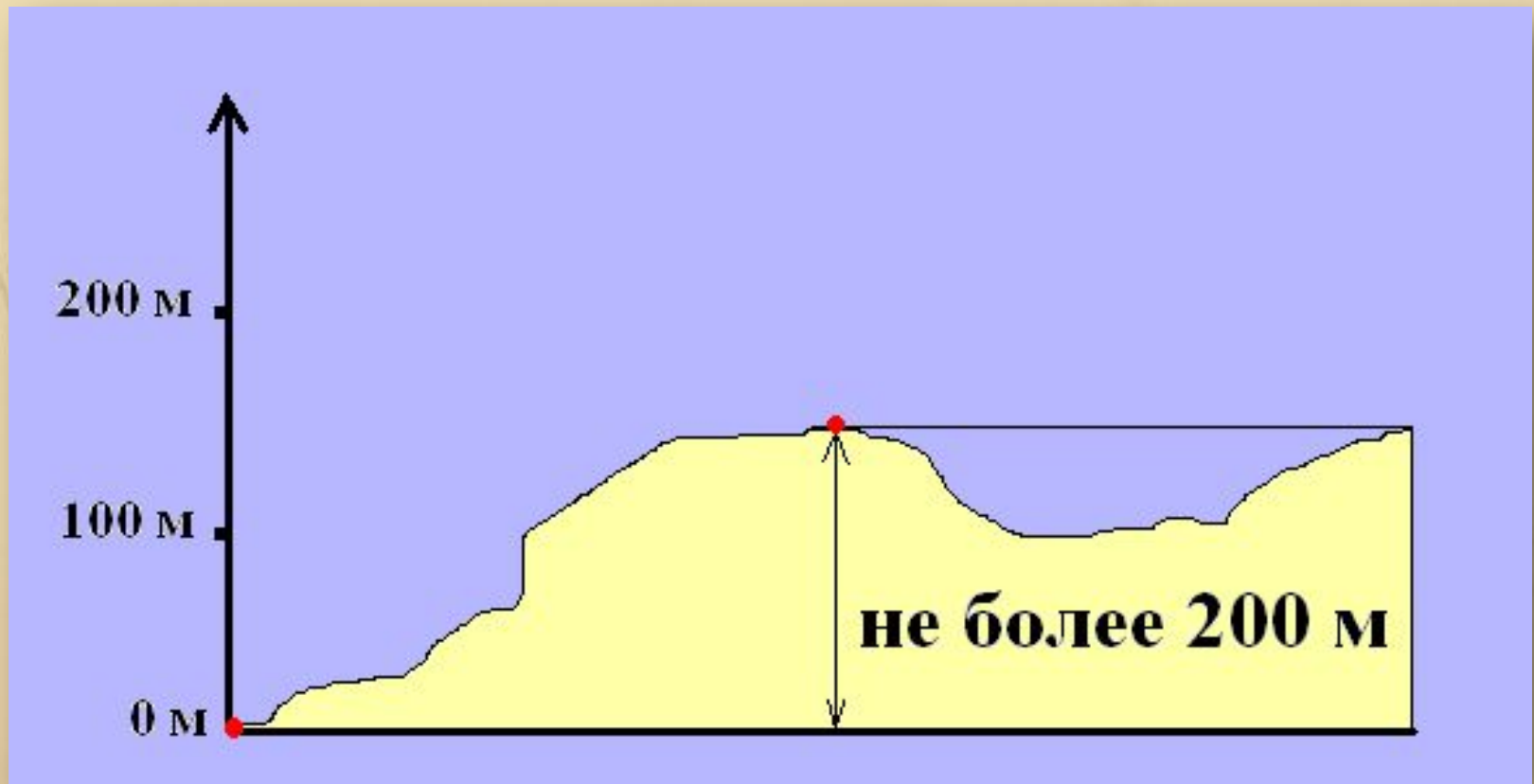
горы



овраги



**Равнины** – обширные ровные участки суши, на которых перепады относительных высот не превышают 200м



# Различие равнин по высоте



**НИЗМЕННОС  
ТЬ**

**ВОЗВЫШЕННО  
СТЬ**

**ПЛОСКОГОР  
ЬЕ**



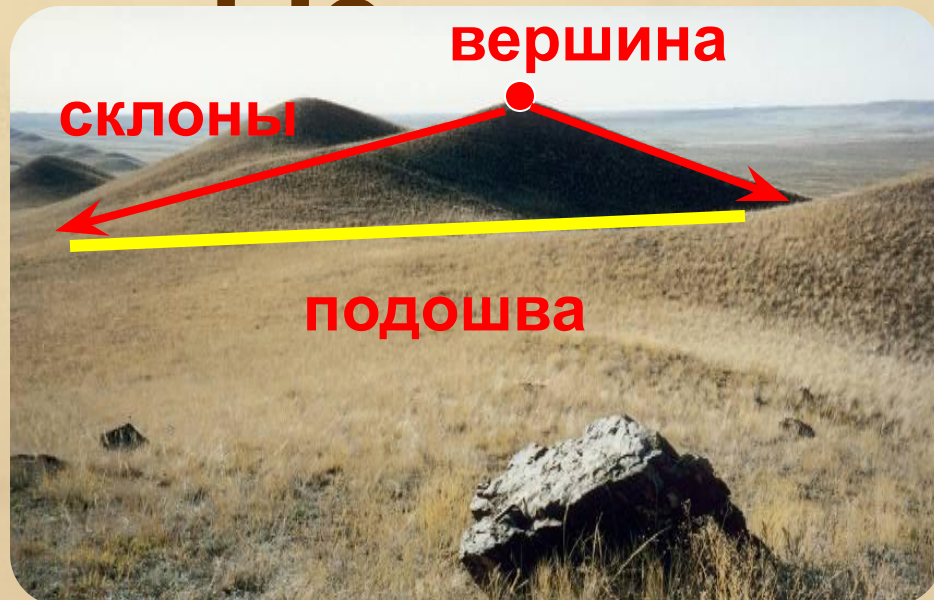


# Равнин

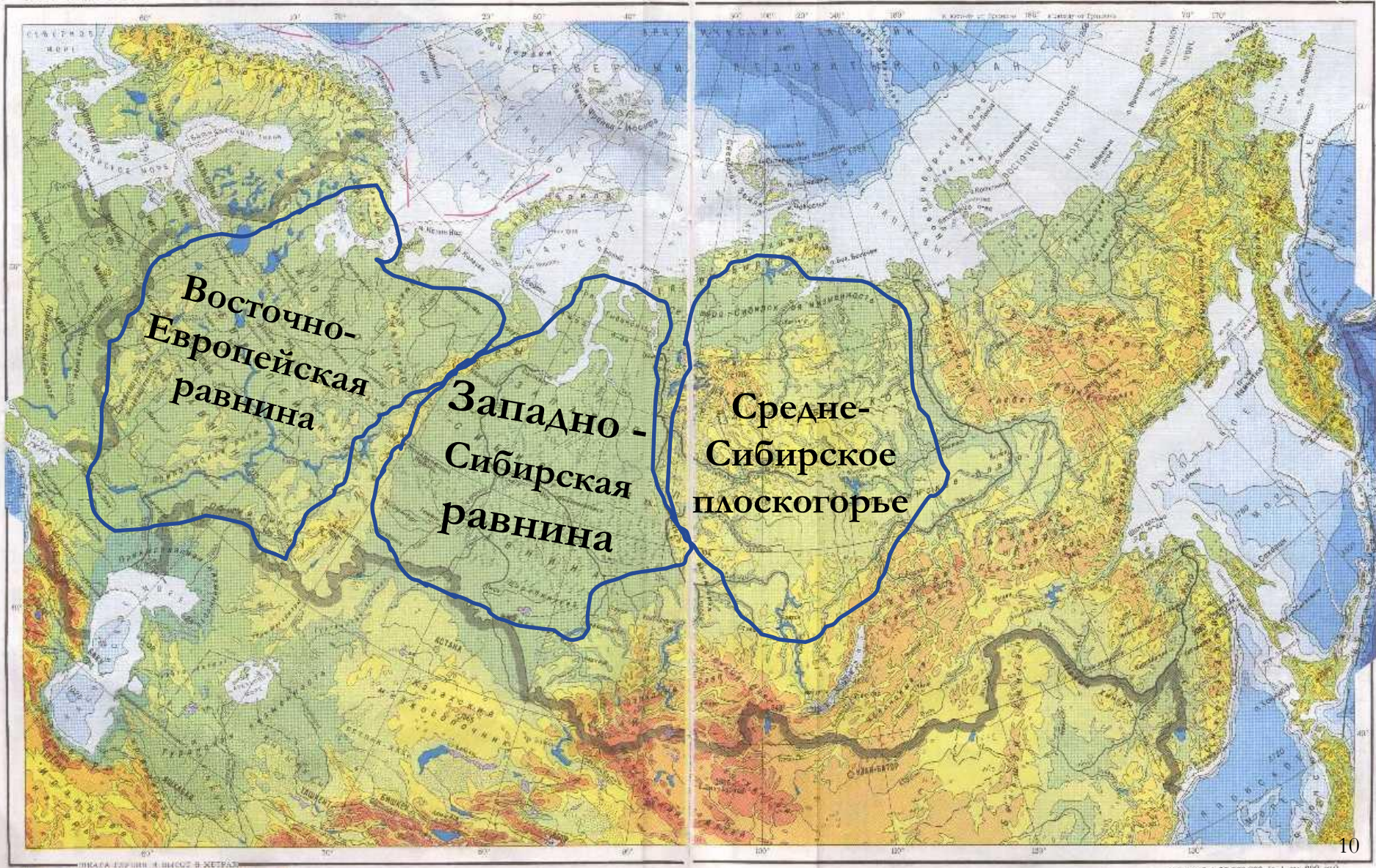
ы

Плоские

Холмист



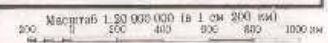
# Равнины России



**Восточно-Европейская равнина**

**Западно-Сибирская равнина**

**Средне-Сибирское плоскогорье**



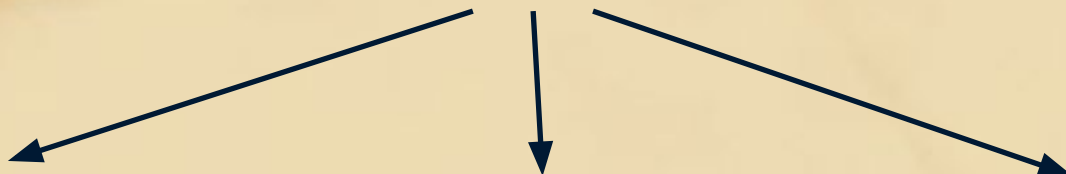
**Русская  
равнина**

**Западно-  
сибирская  
равнина**

**Среднесибирск  
ое  
плато**



# Горы России



**высокие**

**средние**

**низкие**

**(более  
2000м)**

**(1000 –2000  
м)**

**(до 1000м)**



# Горы России

14 ФИЗИЧЕСКАЯ КАРТА





Сая



Алт  
ай



ны  
Кавказские  
горы



Уральские  
горы

# Овраг



Крутые, осыпающиеся  
склоны

# Балка



Пологие склоны,  
поросшие травой,  
кустарниками и  
деревьями

# Как образуются овраги и балки?

- Образование **оврага** начинается с маленькой рывины, бороздки на поверхности почвы. Потoki талой и дождевой воды размывают её, и поэтому овраг постепенно увеличивается.
- Со временем (через много лет) склоны оврага становятся пологими, зарастают травой, кустарниками, деревьями. Овраг перестаёт увеличиваться. Так он превращается в **балку**.



# Одной из причин образования оврагов является **неправильная распашка земель!**



**Проводить  
вспашку  
Можно только  
поперёк  
склонов.**

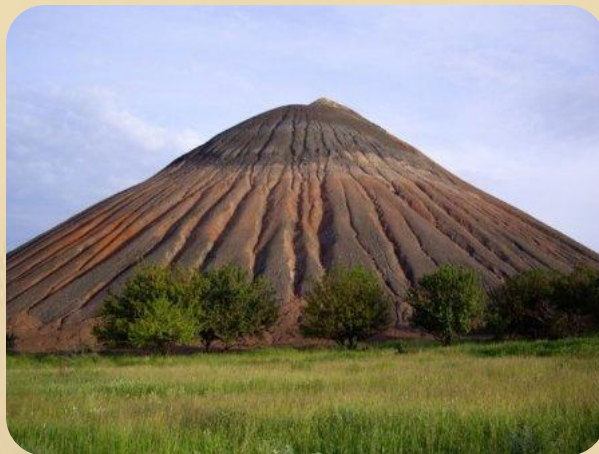


# Искусственные формы поверхности

На территории нашего края можно увидеть образования новых форм рельефа: **курганы, терриконы, карьеры**. Эти формы образовались в результате деятельности человека.



**Курган** – искусственный холм, древнее погребальное сооружение для умершего.



**Терриконы** – отвалы пустой породы, которая поднимается из шахт во время добычи каменного угля.



**Карьер** - совокупность горных выработок, образованных при добыче полезного ископаемого открытым способом.