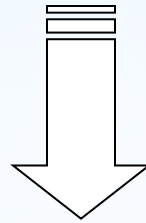


Часть речи:

ИМЯ
ПРИЛАГАТЕЛЬНОЕ

Имя прилагательное



какой

?

какая

?

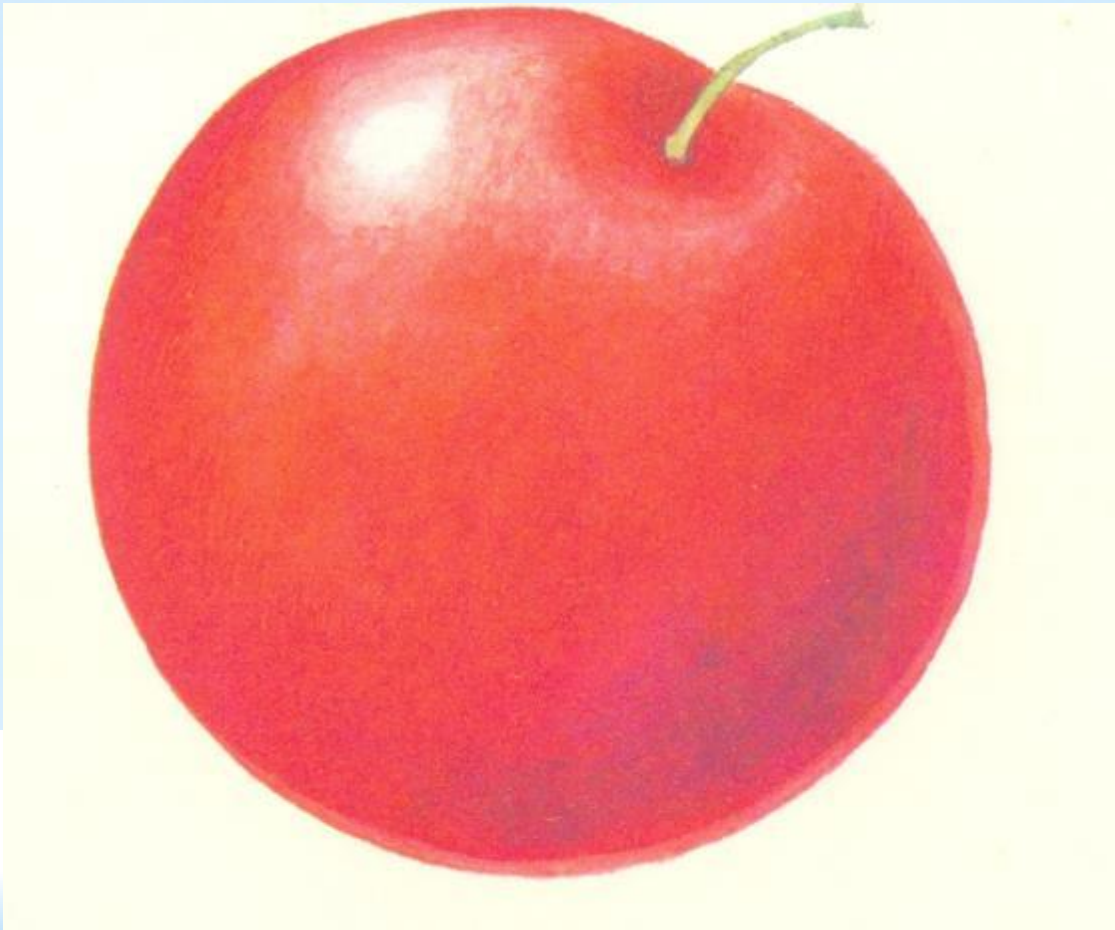
какое

?

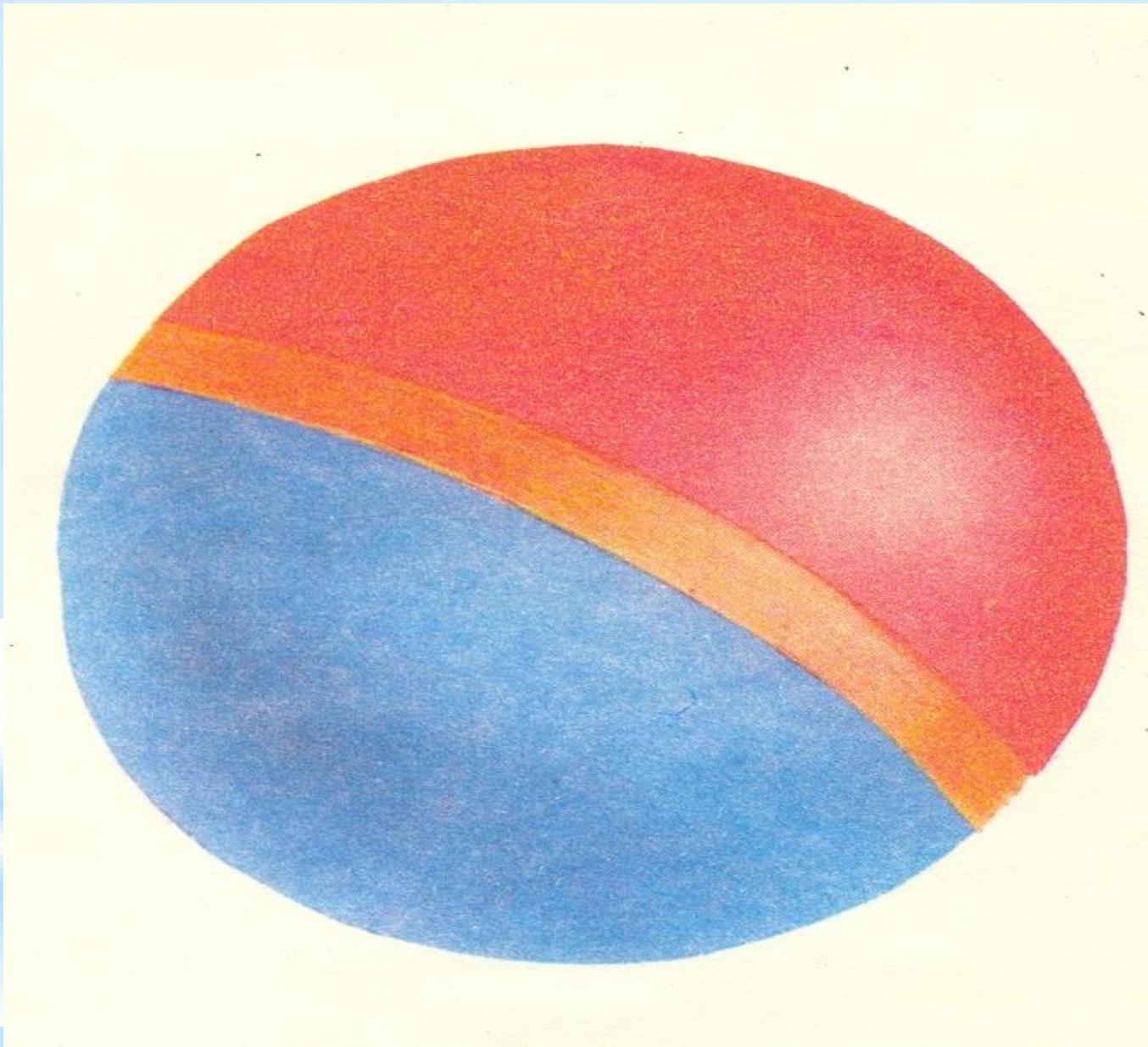
* Описание предмета:

- * по цвету (узнай цвет);
- * по форме (узнай форму);
- * на ощупь (потрогай);
- * на вкус (попробуй);
- * материал (из чего сделан)

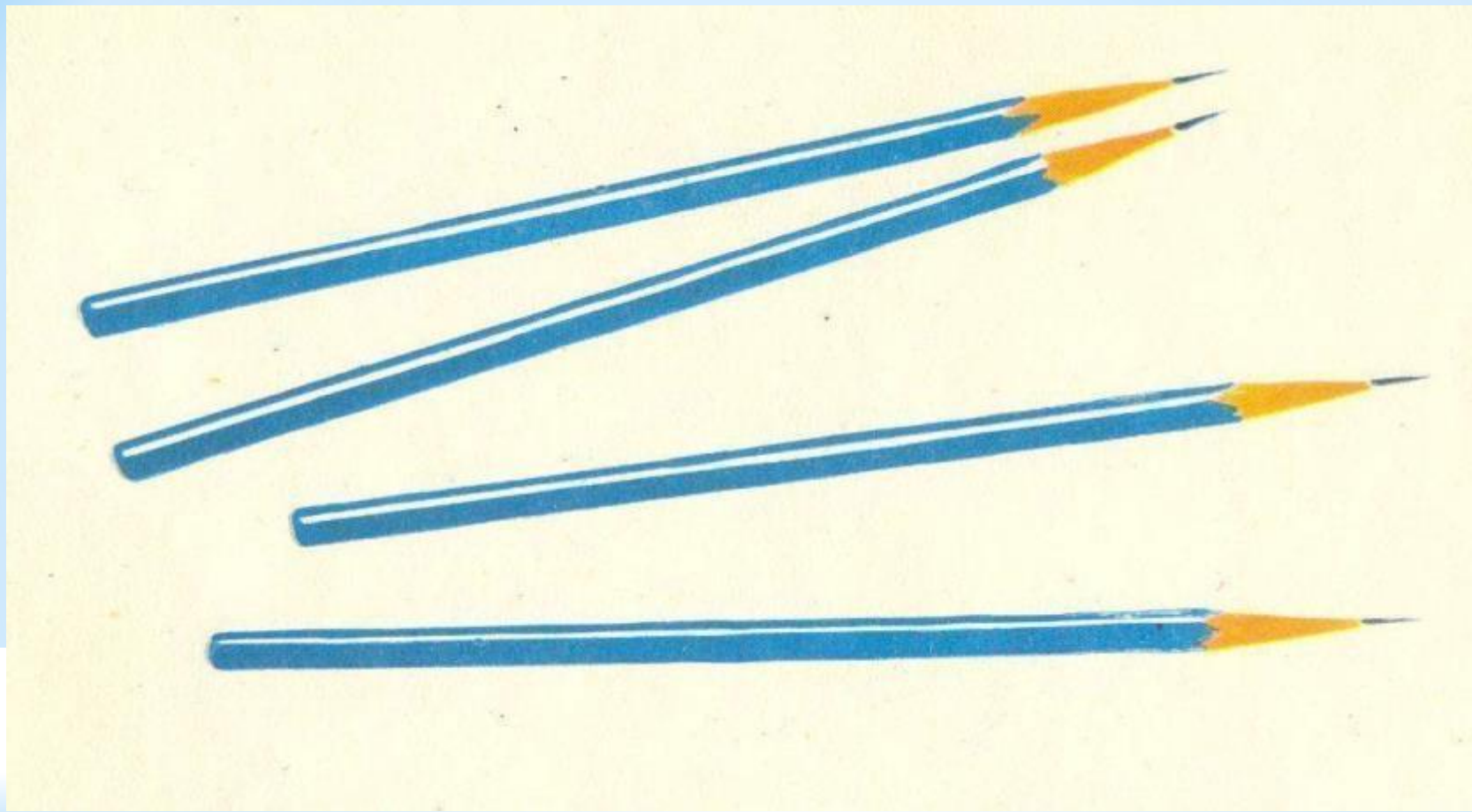
Отгадай загадку!



яблоко



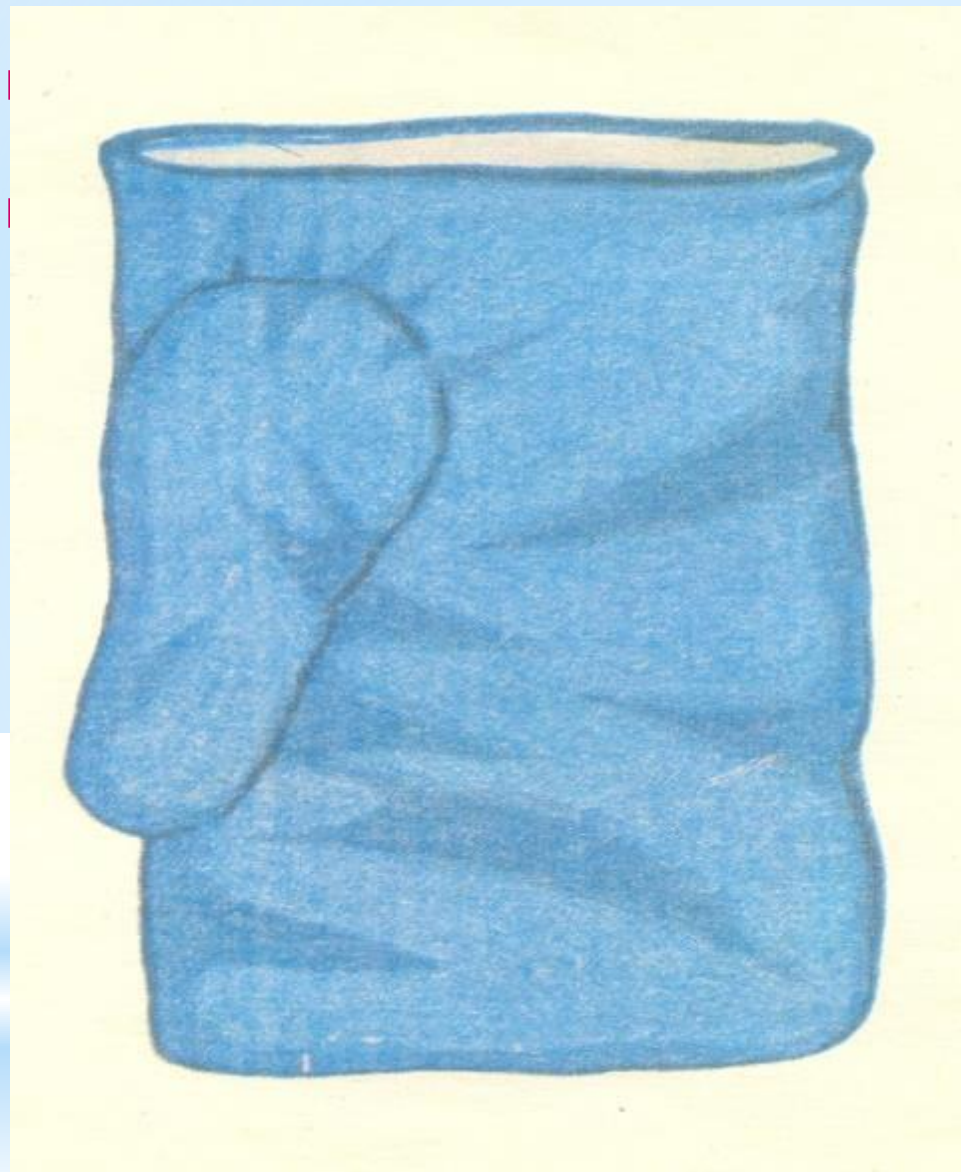
МЯЧ



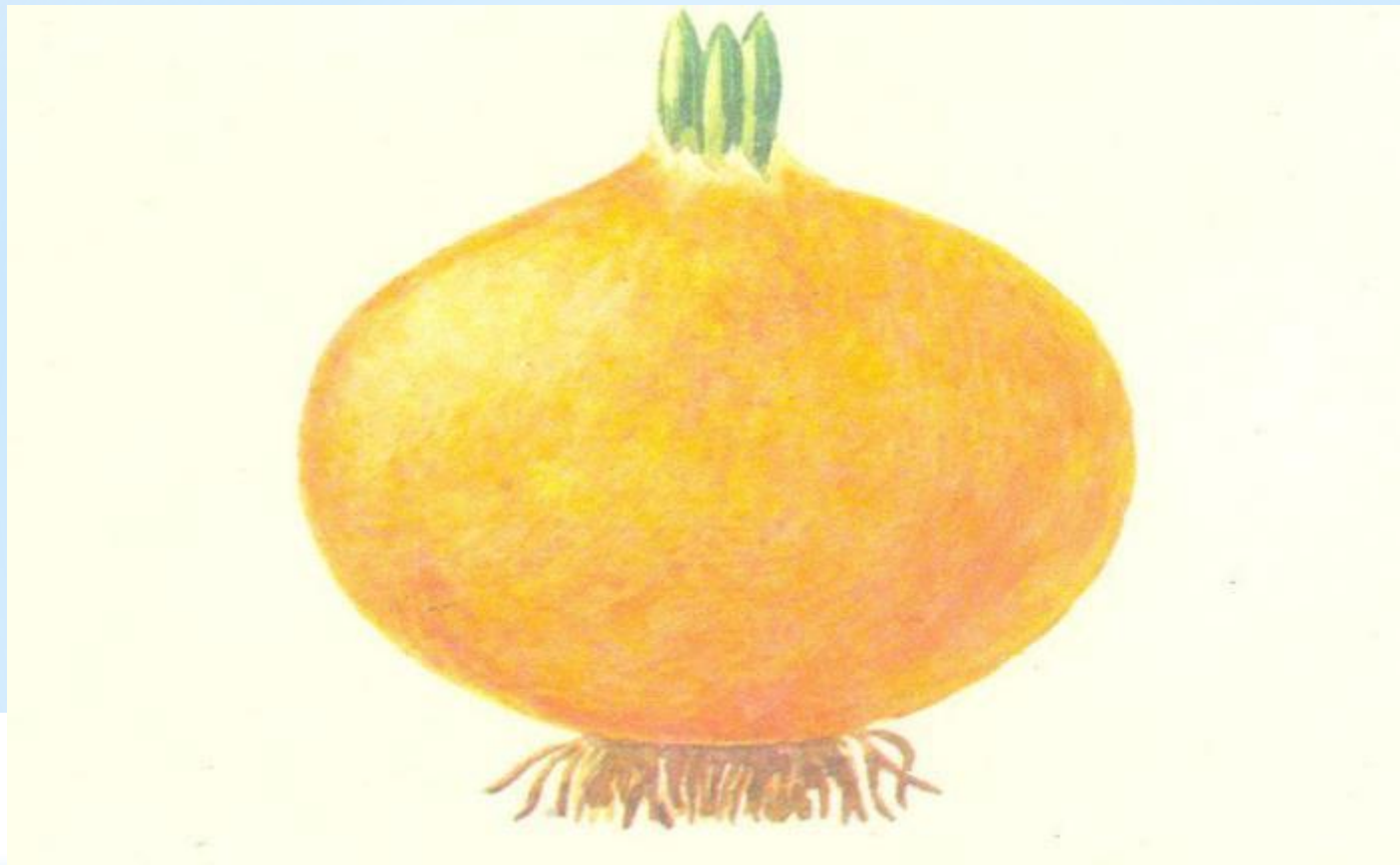
карандаш



книга



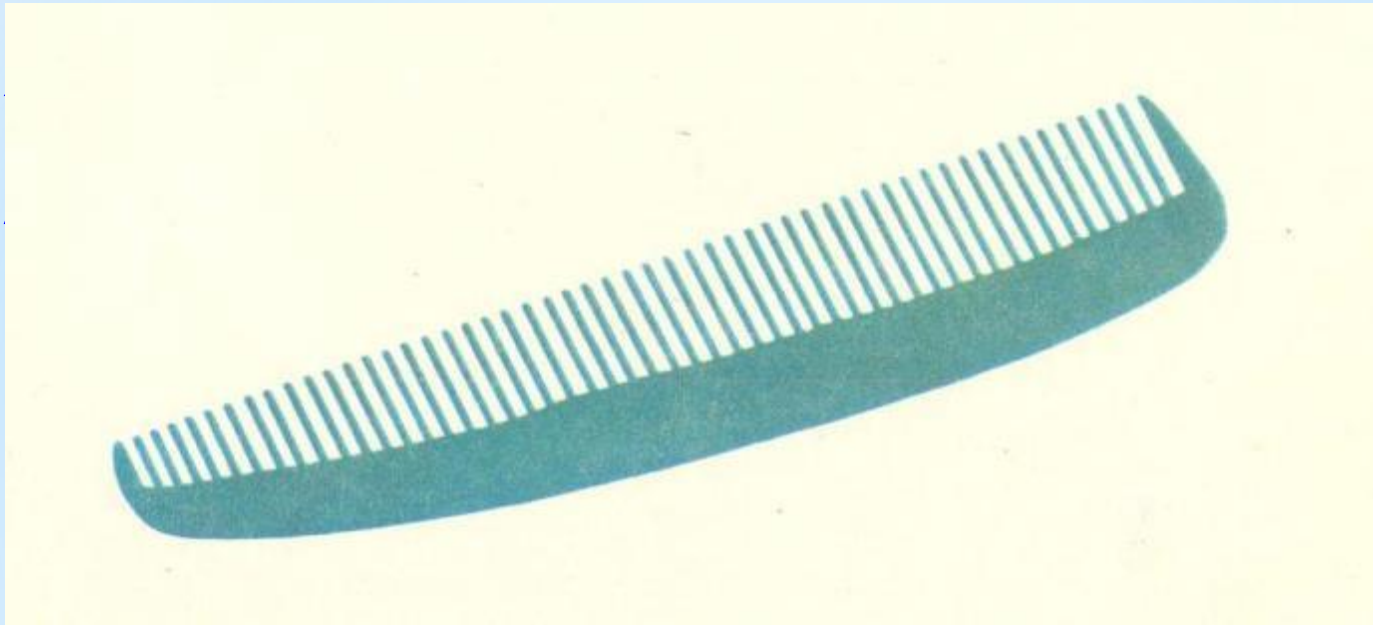
варежки



лук



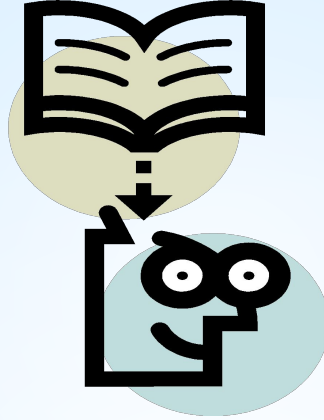
МОРКОВЬ



расчёска

Игра: "Найди своё слово"

~~Т. ШЕЛКОВИЙ~~
Т. ШЕЛКОВИЙ



По
цвету

По
форме

Матер
иал

На
ощупь

На
вкус

Работа с текстом "Слон"

Задание :

Прочитай внимательно текст.

Дай описание слона.

Слон.

**Слон был огромный,
в тяжёлых складках.
Ноги толстые, как столбы.
Хвост длинный.
Голова большая, шишковатая.
Уши большие, как лопухи,
и висят вниз.
Глаза совсем крошечные,
но умные и добрые.**

**СПАСИБО
ЗА УРОК!**

В качестве заключения...

Ученикам, имеющим речевое недоразвитие, свойственны бедные активный и пассивный словари прилагательных.

На данном уроке были предложены различные виды заданий (*загадки, игра, кроссворд, творческая деятельность*), способствующие активизации познавательной и речевой деятельности, развитию психических процессов детей.