

# **Пятно как средство выражения *ритм пятен***

ВЫПОЛНИЛА:  
ОХАПКИНА НАДЕЖДА НИКОЛАЕВНА,  
УЧИТЕЛЬ ИЗОБРАЗИТЕЛЬНОГО ИСКУССТВА  
МБОУ «СРЕДНЯЯ ШКОЛА № 35»  
Г. ДЗЕРЖИНСК  
НИЖЕГОРОДСКОЙ ОБЛАСТИ

## Е. М. Рачев. Олени. Рисунок.



Кисть с краской оставляет на плоскости изображения свой след – пятно, ручка или карандаш – линию. Но стоит несколько линий положить рядом, как они будут смотреться пятном.

## Пятно – основное средство изображения на плоскости



Все, что может сделать художник на плоскости, - это наносить разнообразные пятна. Они могут быть бесконечно разными: большими и маленькими, округлыми и вытяженными. Пятна то, изгибаясь, перетекают друг в друга, а то ясно и твердо очерчены, но при этом обязательно они светлые или темные.



Черное и белое – это как бы два полюса,  
между которыми разворачивается все многообразие  
изобразительных возможностей.



Ровное серое пятно нам кажется унылым.  
Но стоит внести в него чуть заметные тени,  
и он приобретает активность, становится «живым».

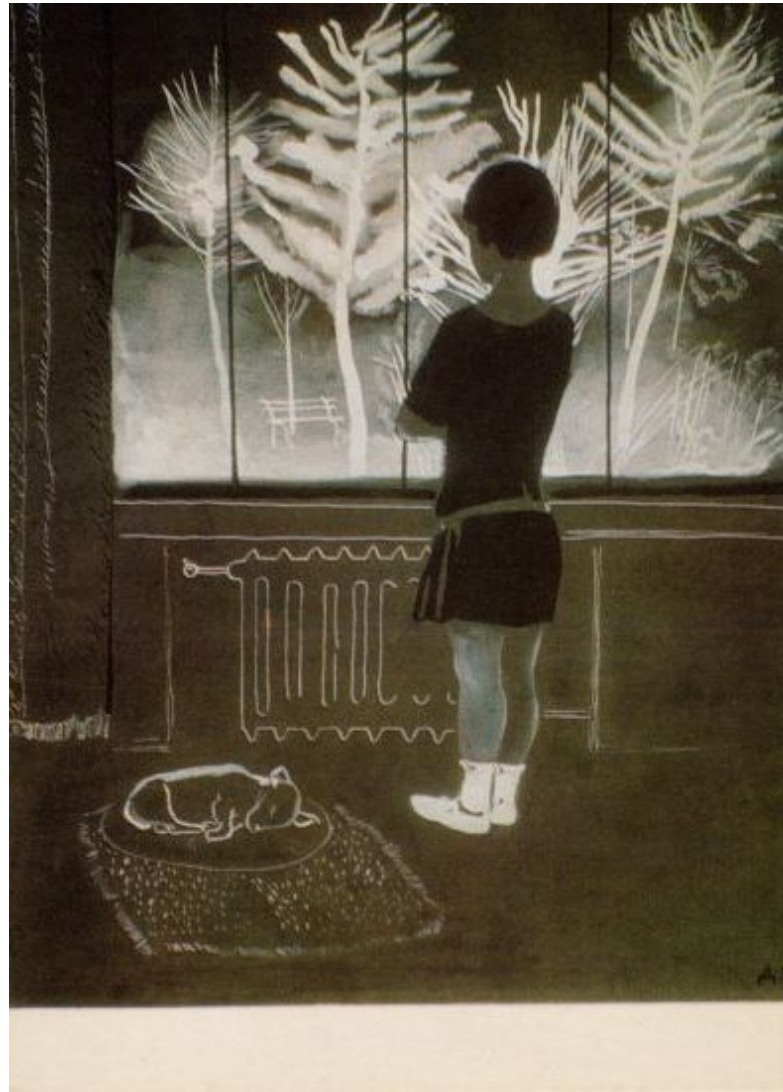


В изобразительном искусстве важным выразительным средством являются тональные переходы – иногда почти незаметные, мягкие перетекания, а иногда резкие, контрастные пятна.



Светлое и темное образуют контраст. Контраст – это полярное противопоставление. Резкий контраст говорит нам о сильных драматических чувствах: это может быть и тревога, и решительность, и утверждение. Буря, гроза также связаны с яркими контрастными впечатлениями.

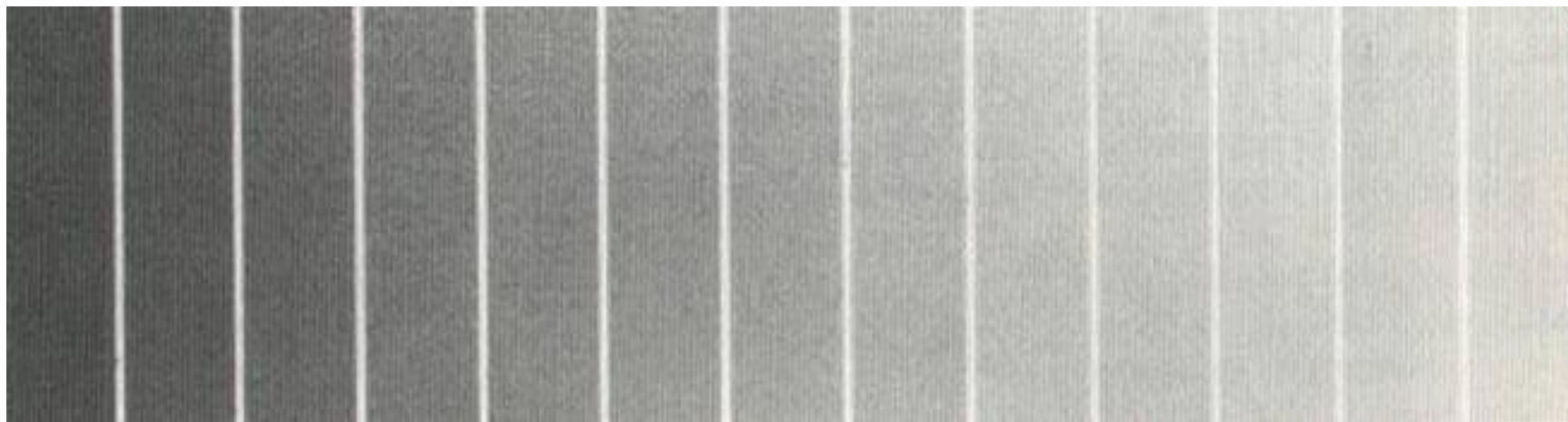
**А.А.Дейнека. Девочка у окна.**



Там, где противоположности сближены, - мягкий контраст.



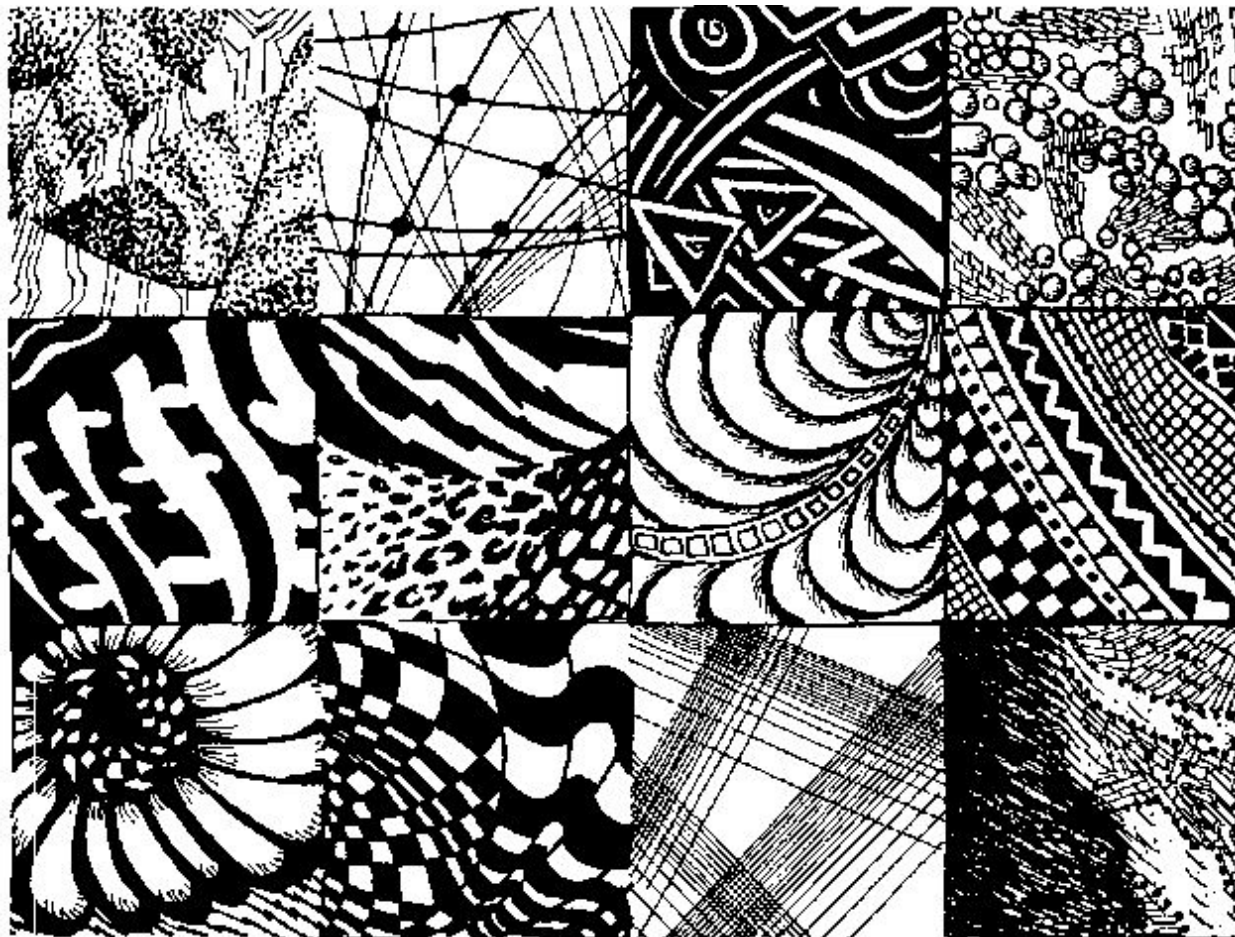
## Тональная шкала



Чтобы определить степень светлоты или темноты какого-либо цвета используют понятие тон. Определить тон какого-либо пятна можно, сравнив его с другим пятном, то есть определив тональные отношения этих пятен. Изобразительный язык – это всегда язык отношений.

Отношение темного и светлого наиважнейшее.

# Фактура



Пятна, из которых строится изображение, обладают многими свойствами. Очень важно, какова их фактура.



Карандашом можно оставлять очень разный след, создающий различные фактуры.



Поверхность пятна растекающейся темной краски сильно отличается от поверхности пятна, закрытого штрихами карандаша.

# Литература

НЕМЕНСКАЯ Л.А. ИЗО 6 КЛАСС. ИЗОБРАЗИТЕЛЬНОЕ ИСКУССТВО  
ИСКУССТВО В ЖИЗНИ ЧЕЛОВЕКА