

# Проверка домашнего задания.

по теме: Тип круглые черви.



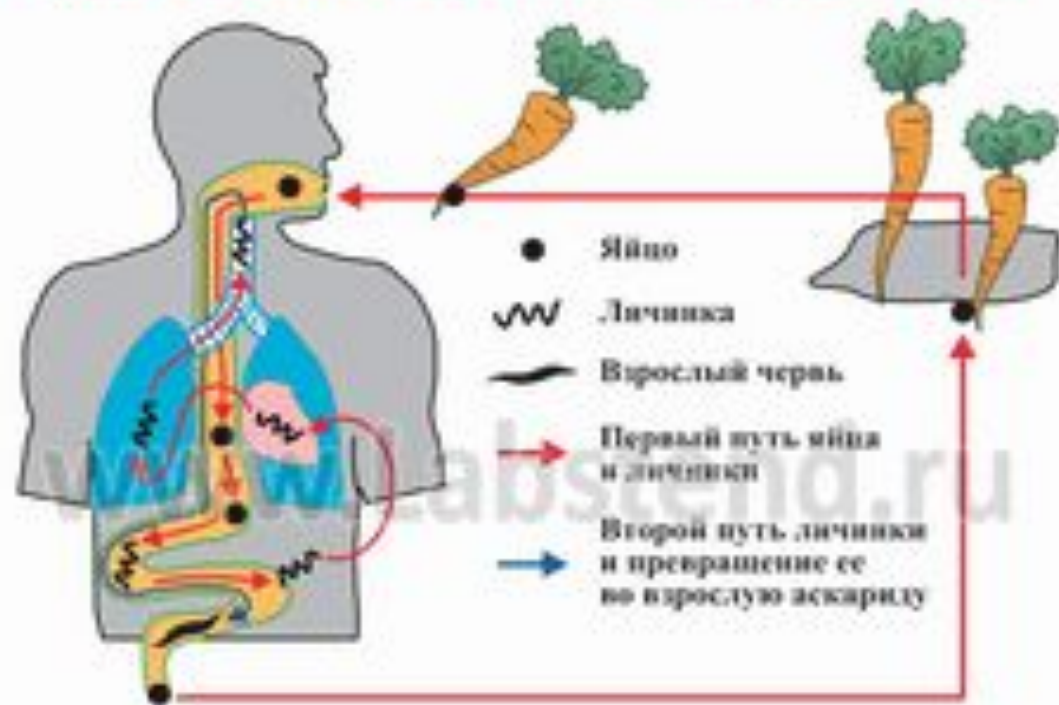
Разношу хорошее  
настроение!<sup>int®</sup>

1. Среда обитания.
2. Внешнее строение.
3. Внутренне строение.

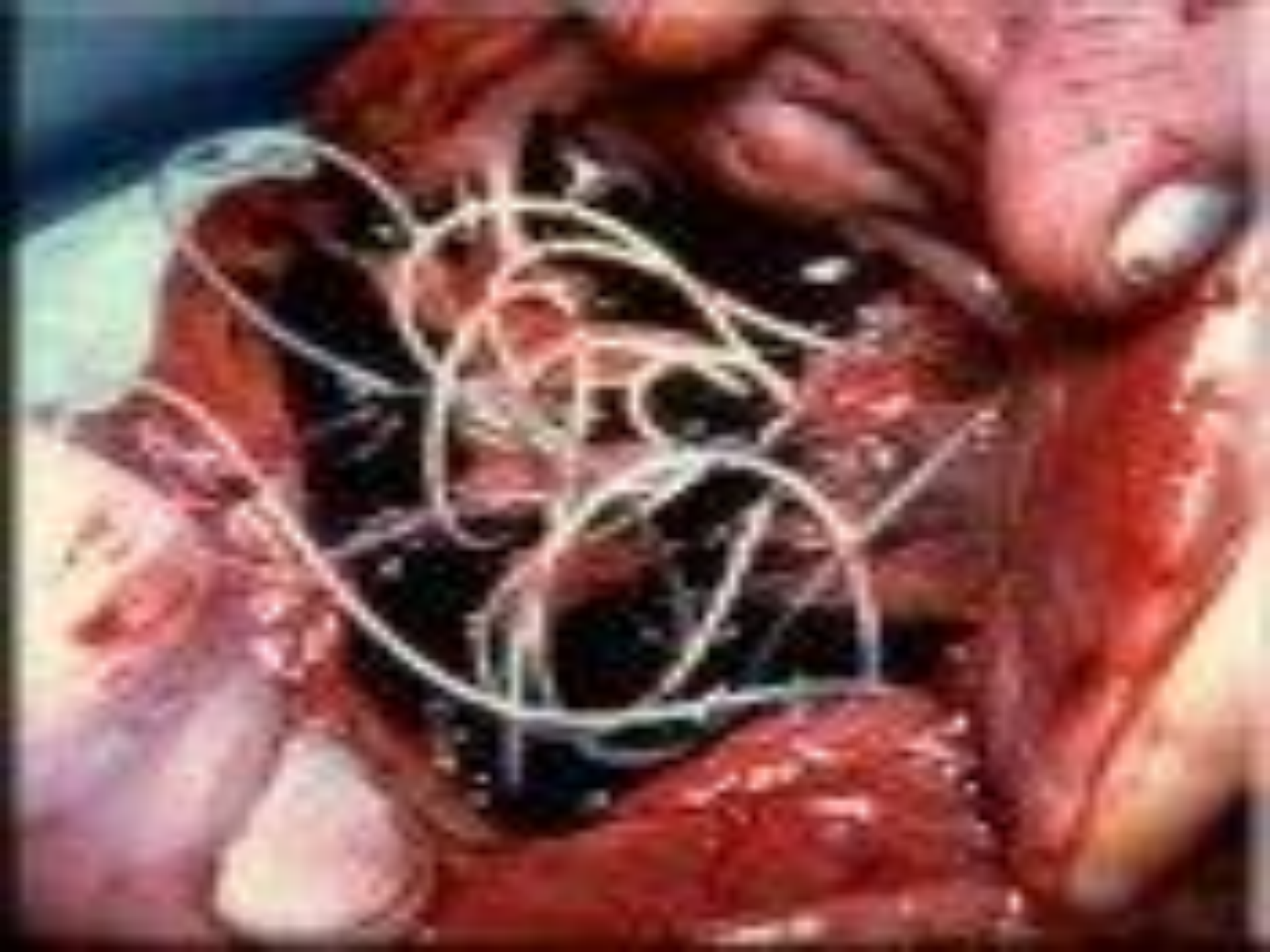


■ Жизненный цикл человеческой аскариды.

ЦИКЛ РАЗВИТИЯ АСКАРИДЫ ЧЕЛОВЕЧЕСКОЙ



Стадия развития	Пути передвижения и место развития
Яйцо	Внешняя среда (почва)
Молодая личинка	Через стенки кишечника — с током крови в легкие
Взрослая личинка	С мокротой при откашливании — через глотку в желудок
Взрослый червь	Кишечник



**Тип**

---

**Кольчатые**

**черви**

---



# Классификация.

Тип  
Кольчатые черви

Класс  
многощетинковые  
(пескожил,  
нереида)

Класс  
Малощетинковые  
( дождевой червь)

Класс  
Пиявки.  
(медицинская,  
лошадинная)

# Представители

Дождевой червь



Пиявка



Морские кольчатые черви

## Задание:

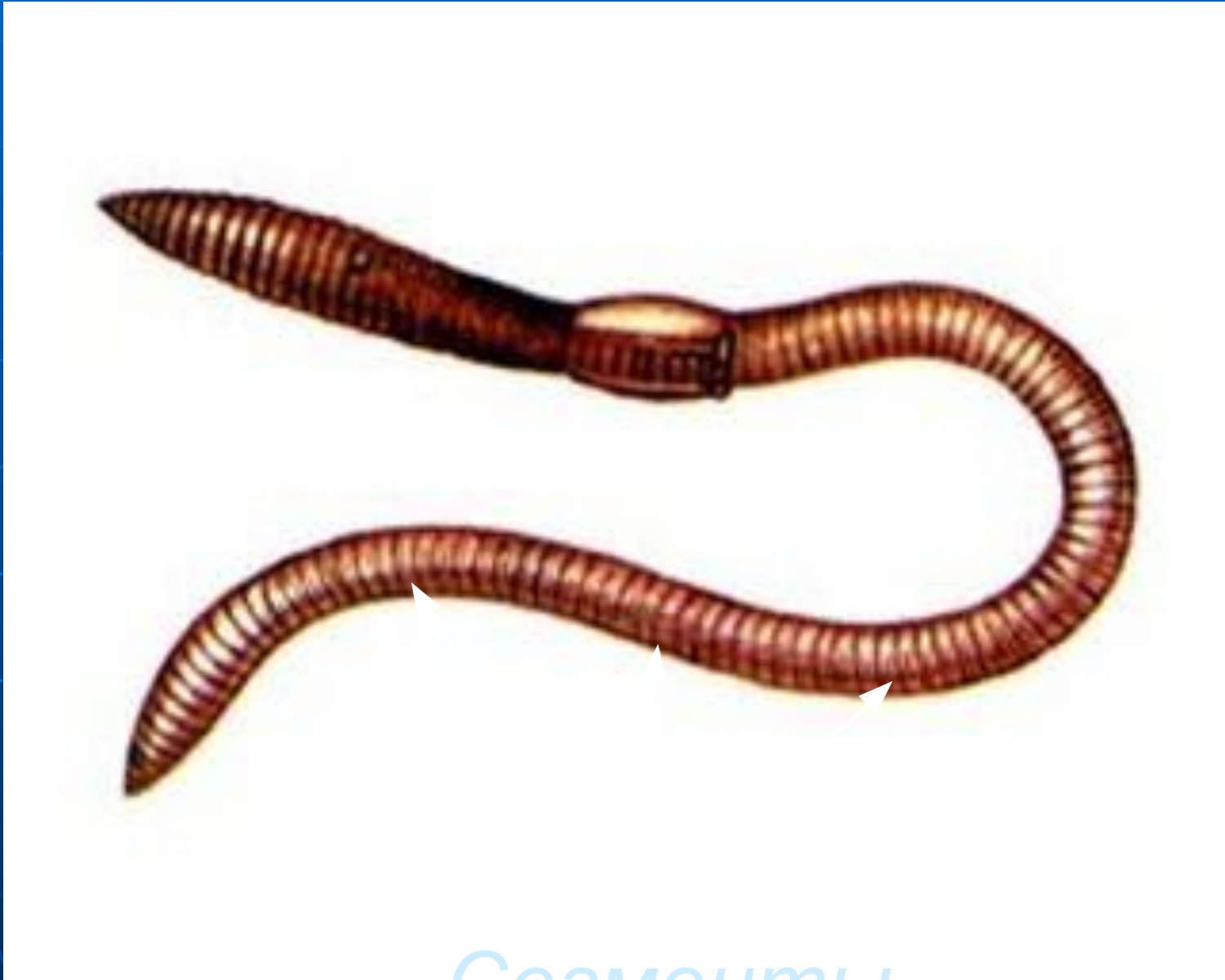
### 1. Найти в тексте ( стр.128 )

- а. Происхождение кольчатых червей.
- Б. Количество видов.
- В. Среда обитания.



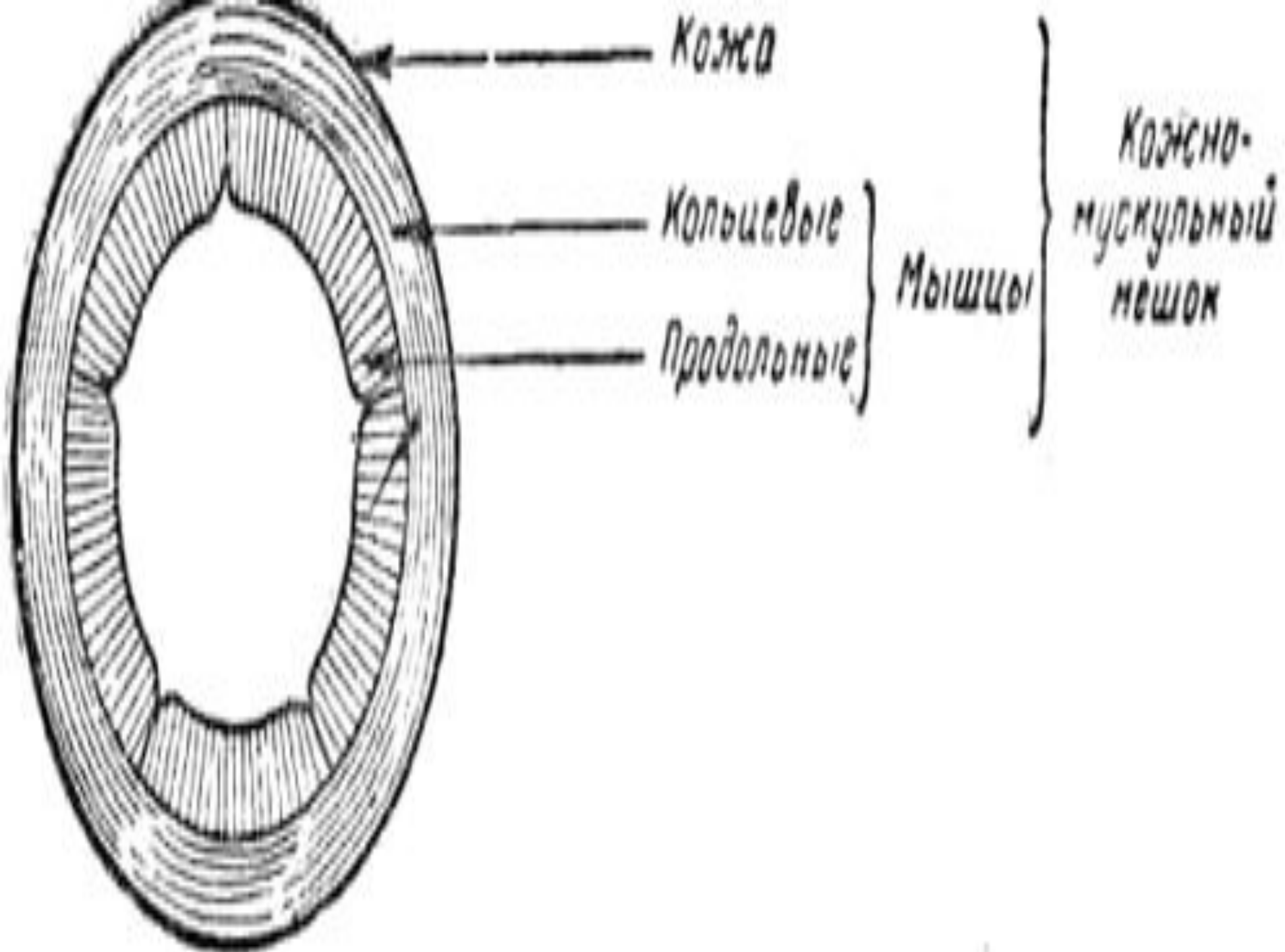
# Общая характеристика

- 1) Обитают в воде, некоторые – во влажной почве;
- 2) Имеют двустороннюю симметрию;
- 3) Тело состоит из отдельных колец – сегментов;
- 4) Внутри – полость тела, заполненная жидкостью;
- 5) Тело покрыто кожно-мускульным мешком.



Сегменты





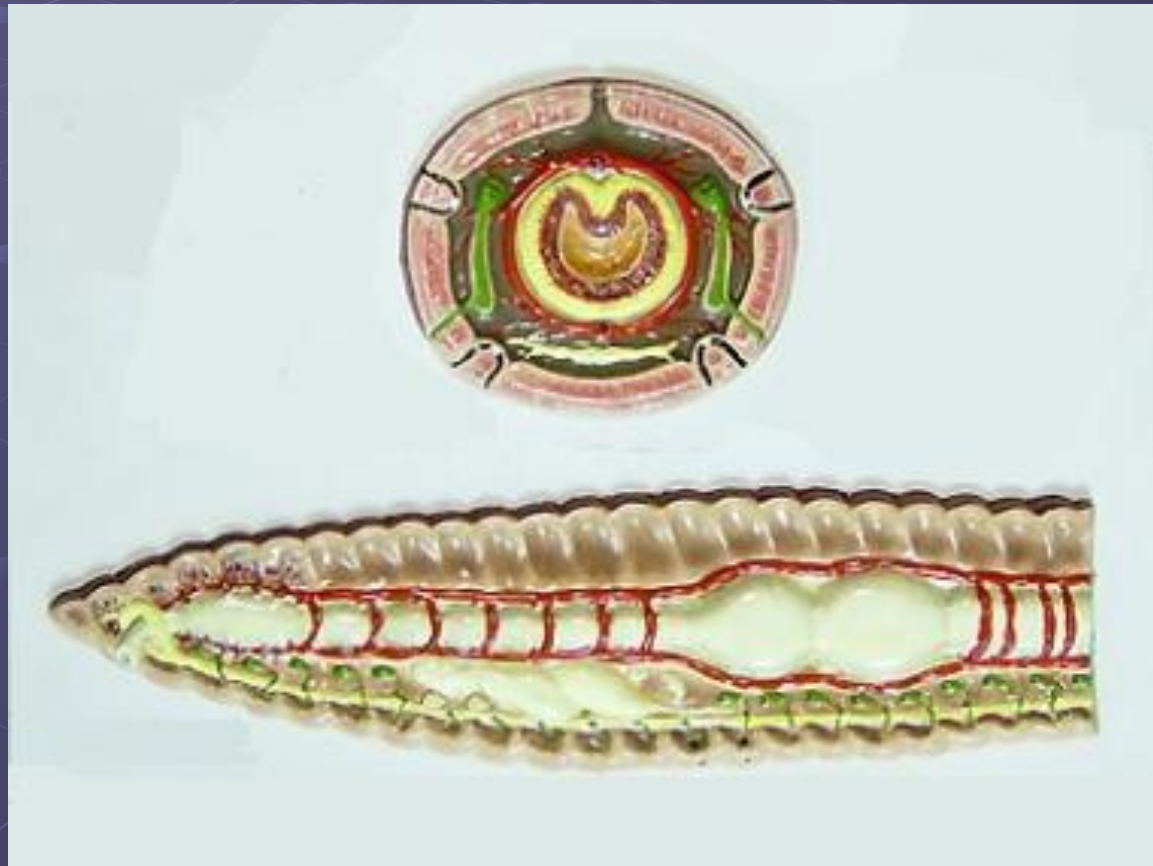


Мышцы

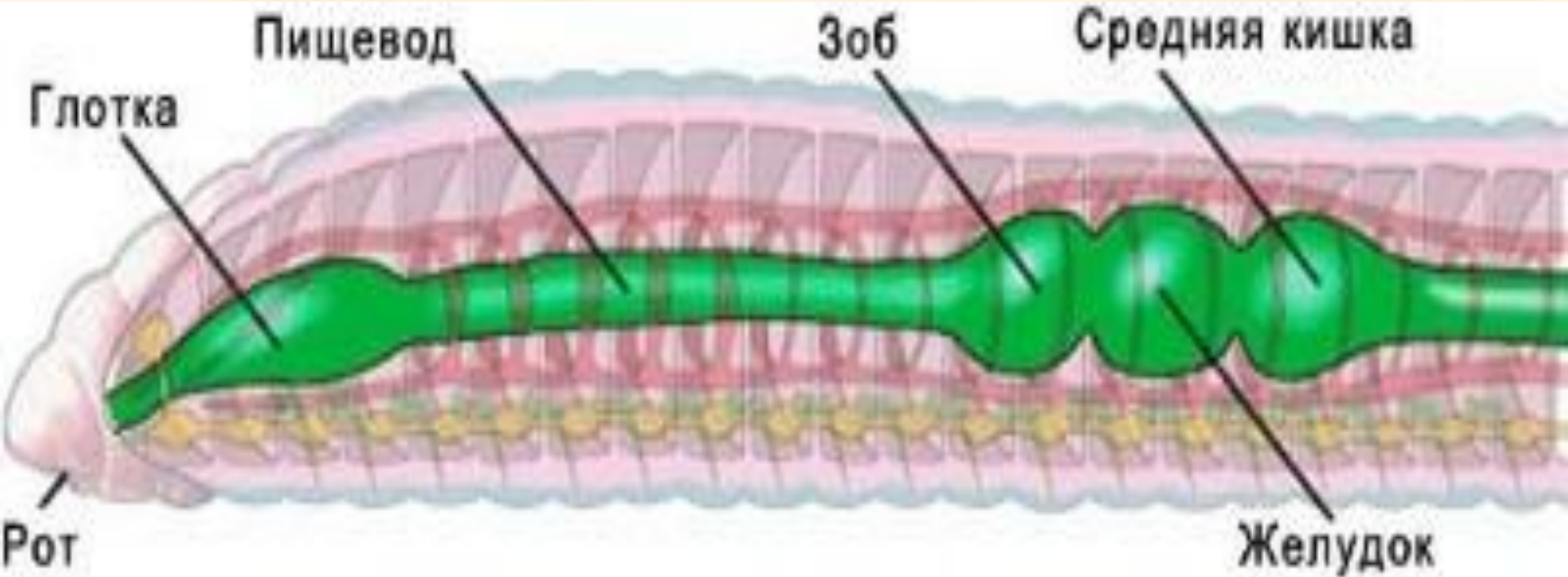


# *Внутреннее строение*

- Пищеварительная система
- Кровеносная система
- Выделительная система
- Нервная система

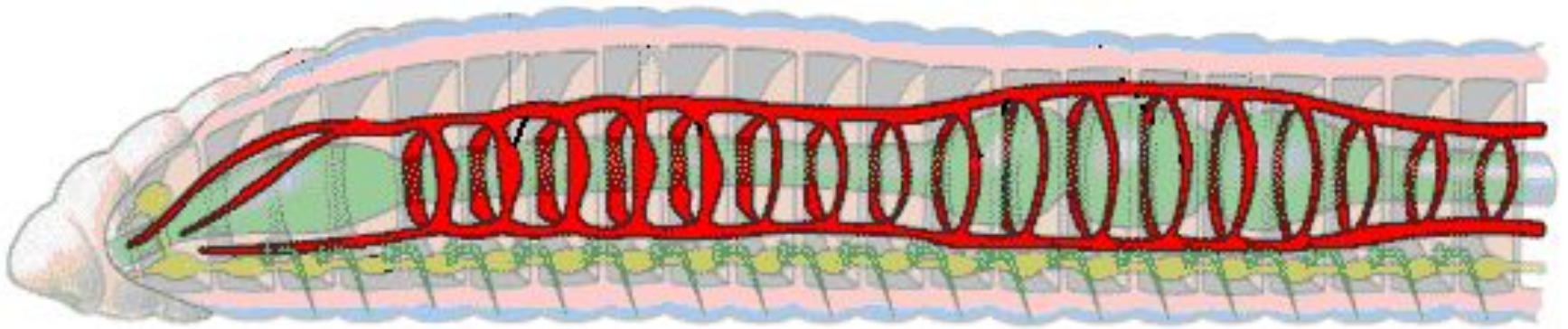


# Пищеварительная система



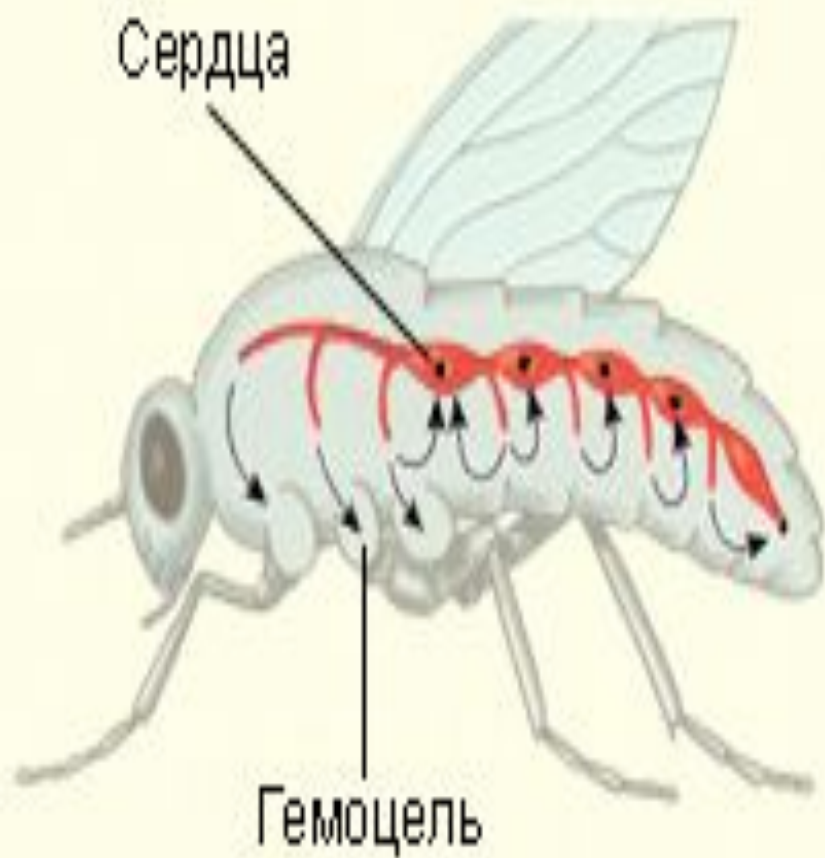
**Ротовое отверстие → глотка →  
пищевод → зоб → желудок →  
кишечник → анальное отверстие**

# *Кровеносная система*



- **Продольные сосуды**
- **Кольцевые сосуды**
- **«Сердца»**

## Насекомое



## Кольчатый червь





# Строение кровеносной системы.

- Состоит из сосудов( спинной и брюшной)
- Кр. Система замкнутая.
- Некоторые кольцевые сосуды имеют толстые стенки-» сердца»
- Есть капилляры.

# Нервная система.

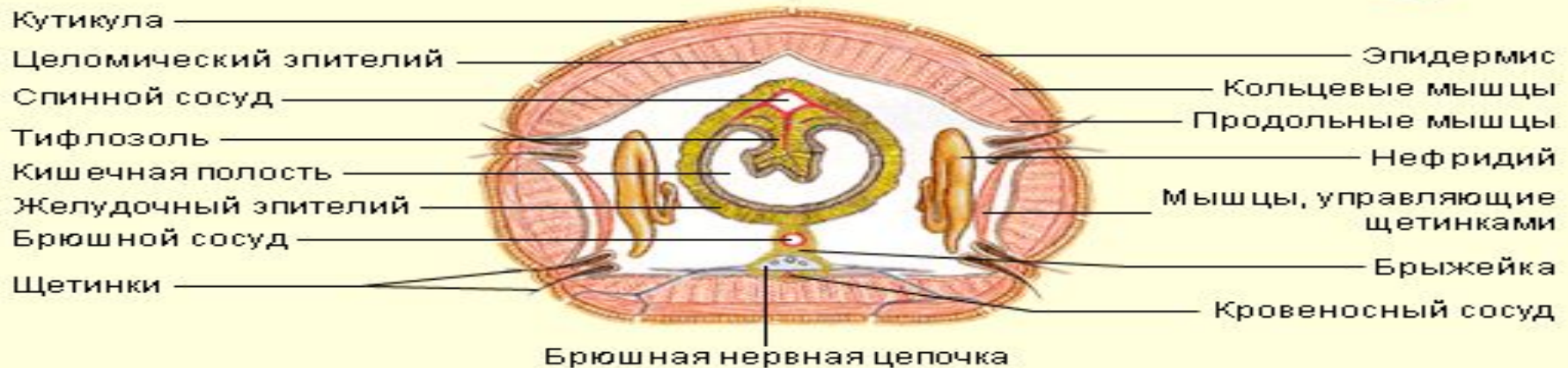
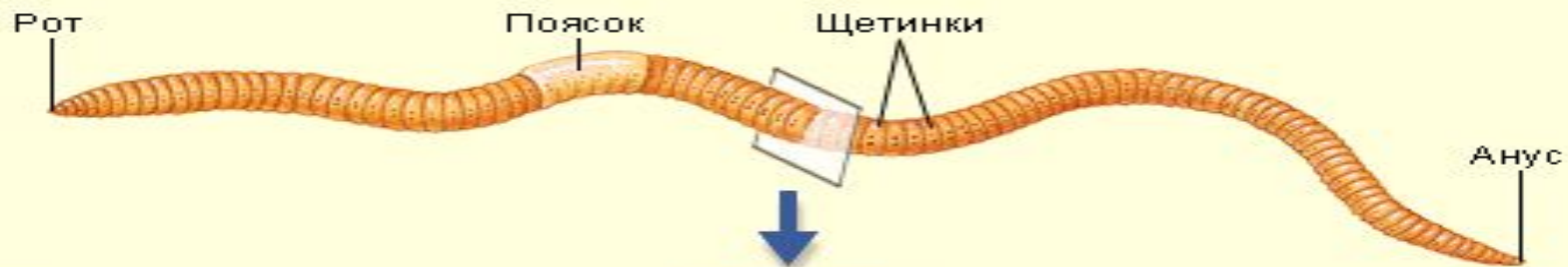
ВНУТРЕННЕЕ СТРОЕНИЕ МНОГОЩЕТИНКОВЫХ  
НА ПРИМЕРЕ НЕРЕИСА



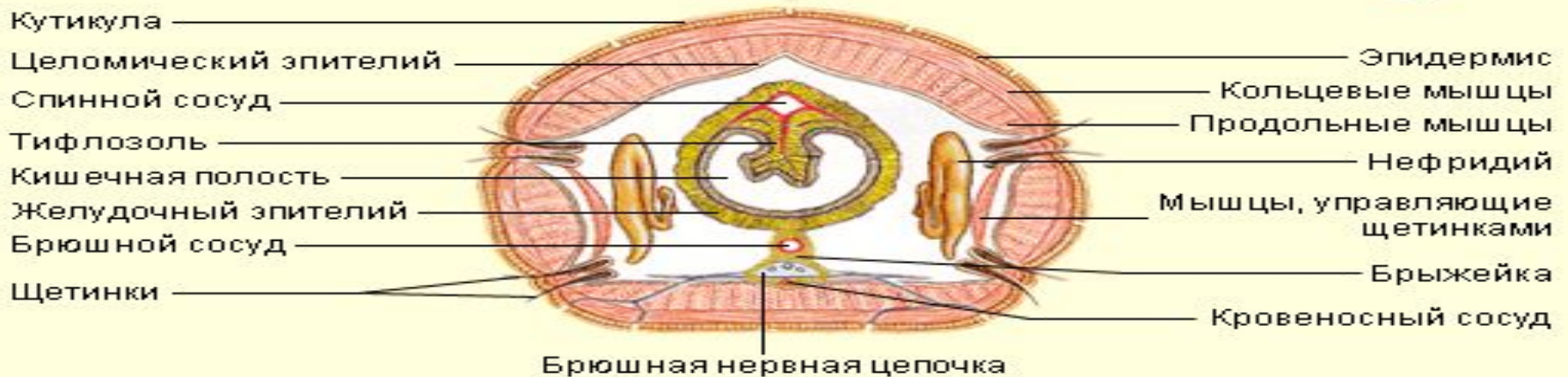
# Строение нервной системы.

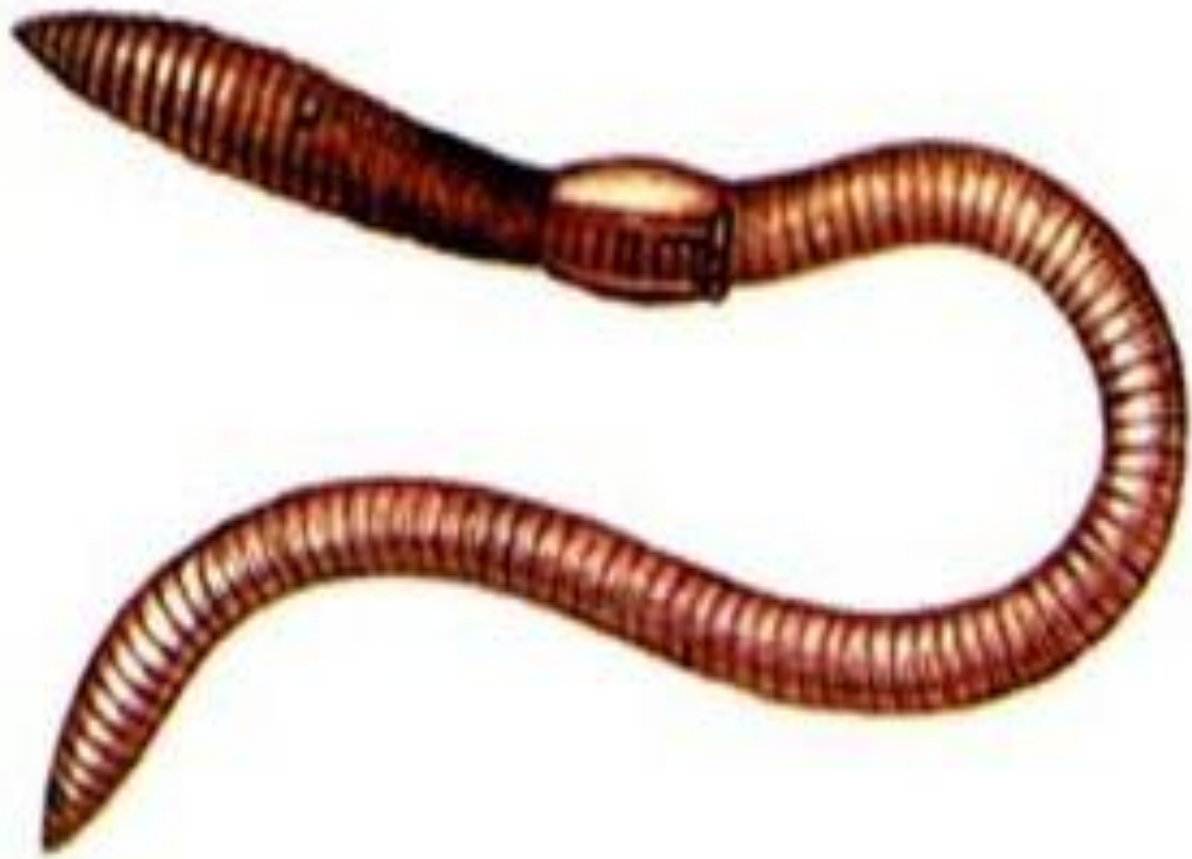
- Окологлоточное нервное кольцо (надглоточный нервный узел, подглоточный нервный узел)
- Брюшная нервная цепочка.
- Специальных органов прикрепления нет  
есть чувствительные клетки.

# Выделительная система.



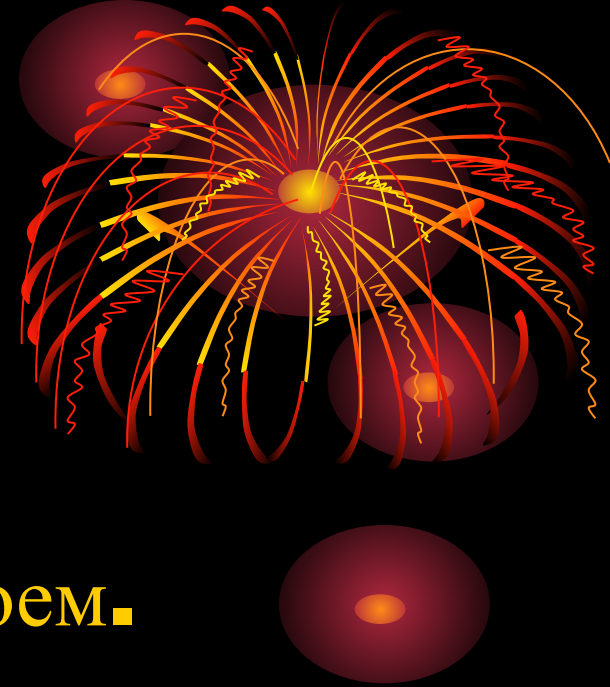
# Размножение.





# Значение ?

- **1.** Разрыхлители.
- **2.** Обогащают почву перегноем.
- **3.** Являются пищей для других ЖИВОТНЫХ.



???

**Сравните строение  
кольчатого червя со  
строением круглых червей!**

Думаю...



Остановить



# *Домашнее задание*

**Стр-128-133.**

**Стр 132-133- вопросы.**

**Повторить стр116-133.**

**ПОДГОТОВИТЬСЯ К  
КОНТРОЛЬНОЙ РАБОТЕ.**



