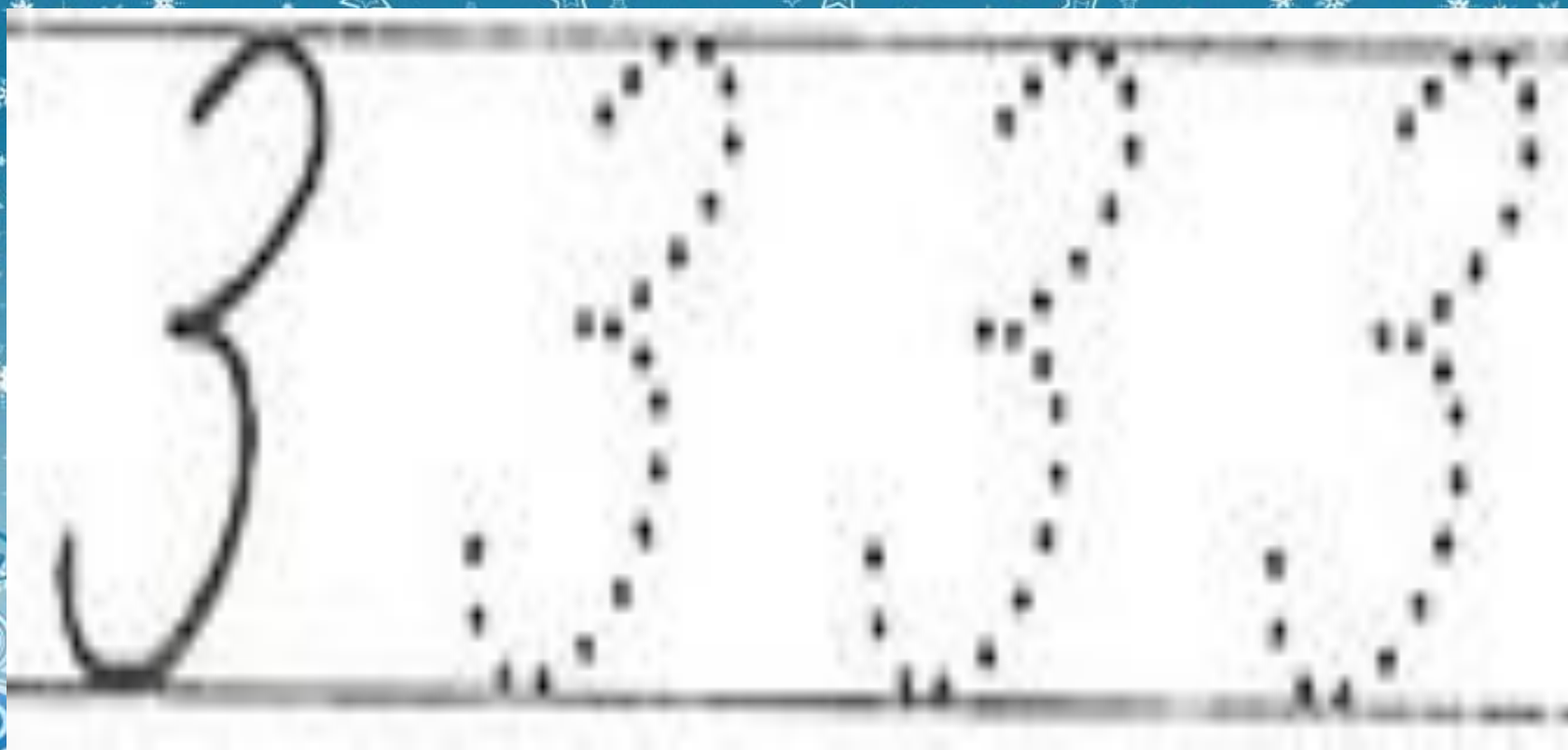


Смысловое значение имен прилагательных 2 класс

Презентацию подготовила
Нуржанова Наталия Викторовна,
учитель начальных классов
ФГОУ - СОШ № 21 МО РФ

Минутка чистописания



В здоровом теле –
здоровый дух.











сосна

снег

небо



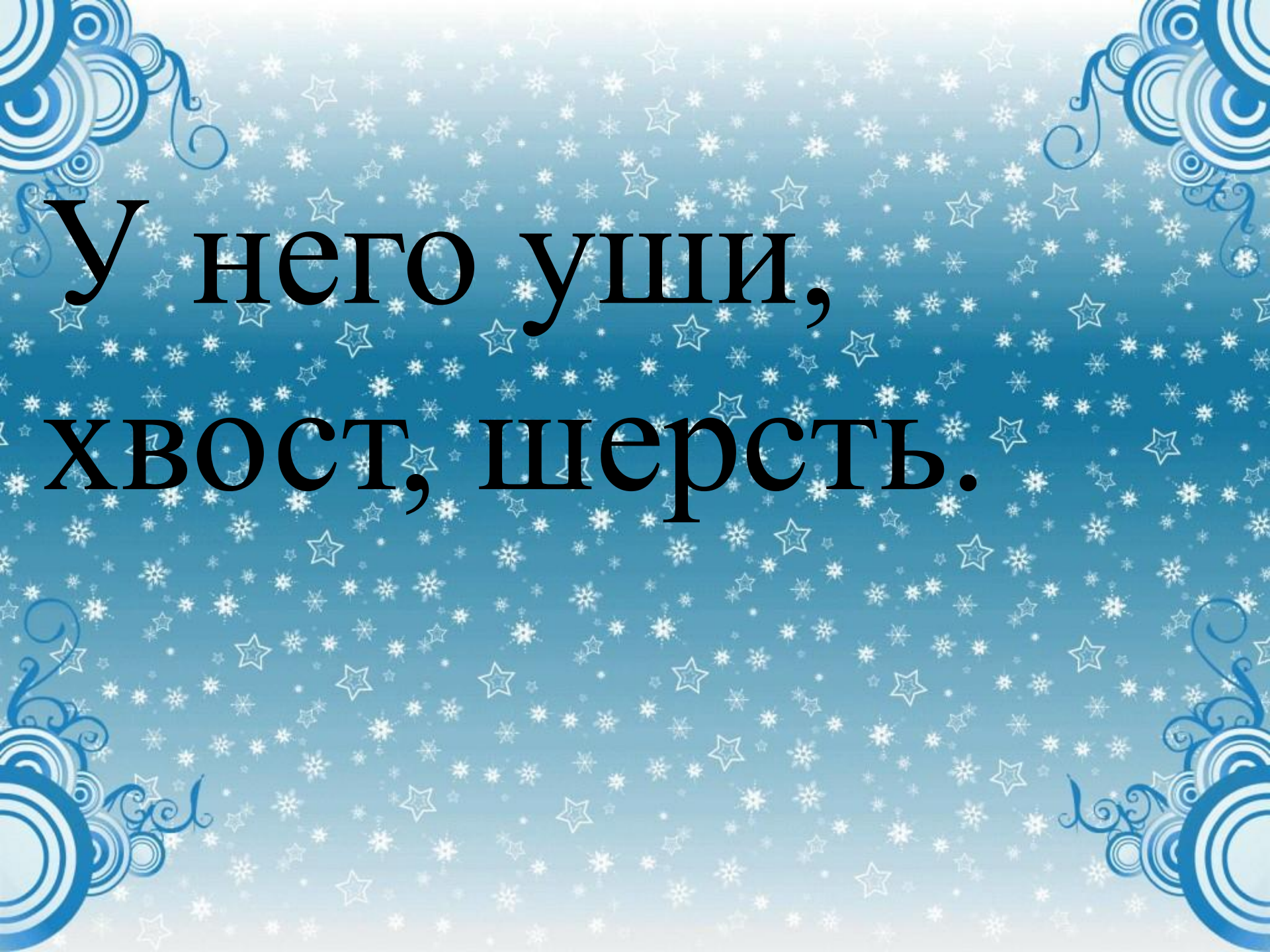
сосна **какая?**

снег **какой?**

небо **какое?**



**следы маленькие
снег белый
ели высокие**



У него уши,
хвост, шерсть.

У него длинные уши,
короткий хвост.

Летом шерсть серая,
зимой - белая.





<http://blog.kp.ru/users/neogard/>







БАРСУК

ёж





енот

суслик





Photoknopa.ru



Домашнее задание.

Упр. 150, правило с. 87.

Спасибо за урок!



ИСТОЧНИКИ

- 1 [http://www.wide-screen.ru/download-wallpapers-19760-original.](http://www.wide-screen.ru/download-wallpapers-19760-original)
- 2 <http://lentaregion.ru/51194>
- 3 <http://ohotn.ru/medvedi-shatuny/>
- 4 <http://projekty.zseis.zgora.pl/files/изображение-лисы>
- 5 <http://www.fishing.kz/forums/xz-articles/volk.204/>
- 6 <http://www.zooclub.ru/wallpaper/17648>
- 7 <http://3dpeterburg.ru/pages/97>
- 8 <http://astersoft.net/volk-i-lisa-stihi-dlja-detej>
- 9 <http://elhow.ru/zhivotnye/dikie-zhivotnye/kakie-zhivotnye-vpadaju-t-v-spiachku>
- 10 <http://gawron-voron.uol.ua/blog/tags/44648/zayats/>