


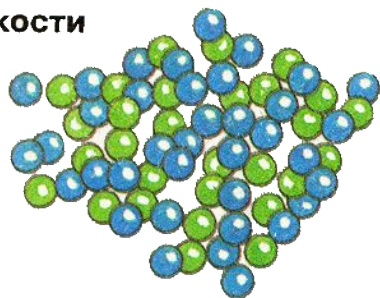
Тест по разделу «Эта удивительная природа»

A decorative graphic element consisting of several horizontal lines of varying lengths and colors (teal and white) extending from the right side of the page towards the center.

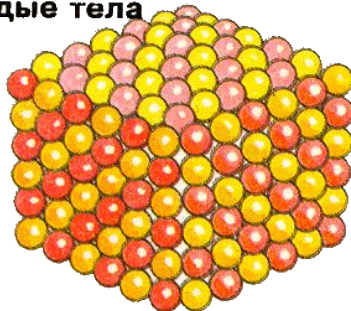
Вопрос 1.

Учительница спросила, что изображено на рисунке.

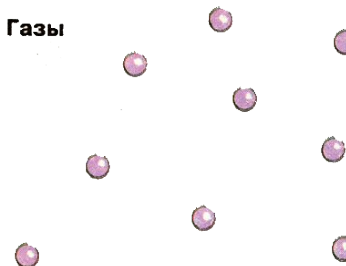
Жидкости



Твердые тела



Газы



Серёжа ответил: «Тела»

Таня ответила: «Вещества»

Руслан ответил: «Частицы»

Кто ответил верно?

Вопрос 2.

Ученики получили задание: дать описание поваренной соли.

Ира предложила такое описание:

«Это вещество имеет вид белых крупинок. Оно солёное на вкус. В природе встречается под землёй, содержится в воде морей и некоторых озёр. Человек использует его в пищу.»

Коля предложил такое описание:

«Это вещество имеет вид белых крупинок. Оно сладкое на вкус. В природе содержится в растениях. Человек использует его в пищу.»

Вопрос 3.

**Какой воздух и какая вода
необходимы для жизни растений,
животных и человека?**

А. Прозрачные

Б. Бесцветные

В. Чистые



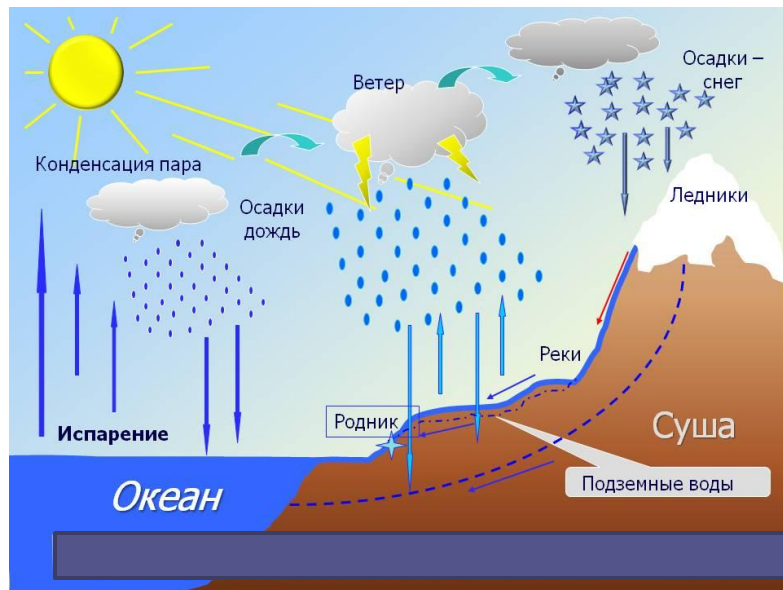
Вопрос 4.

Учащиеся исследовали свойства воды. Учительница раздала детям разноцветные полоски бумаги. Что можно узнать с их помощью?

- А.** Прозрачна ли вода.
- Б.** Имеет ли вода цвет.
- В.** Имеет ли вода запах.

Вопрос 5.

Как называется это явление в природе?



А. Осадки

Б. Круговорот воды в природе.

В. Круговорот веществ в природе.

Вопрос 6.

Как называется наука о растениях?

А. Ботаника

Б. Зоология

В. Астрономия



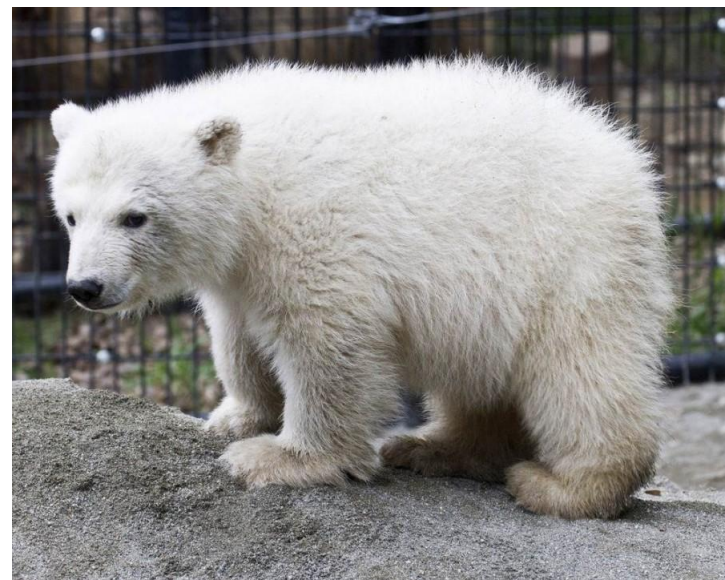
Вопрос 7.

Как называется наука о животных?

А. Ботаника

Б. Зоология

В. Астрономия



Вопрос 8.

Назови животное, которое относится к рыбам.

- А. Дельфин**
- Б. Бегемот**
- В. Карп.**



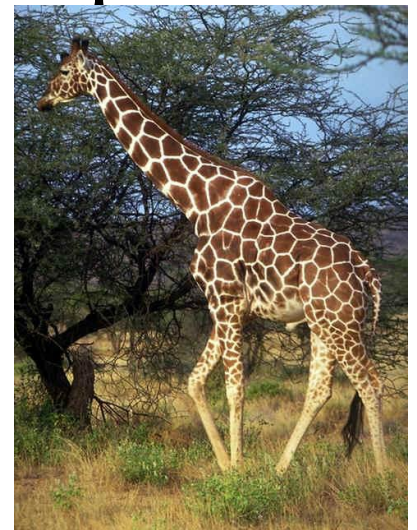
Вопрос 9.

Какие из указанных животных относятся к растительноядным?

А. Коровы, бегемоты, жирафы

Б. Волки, лисы, кабаны

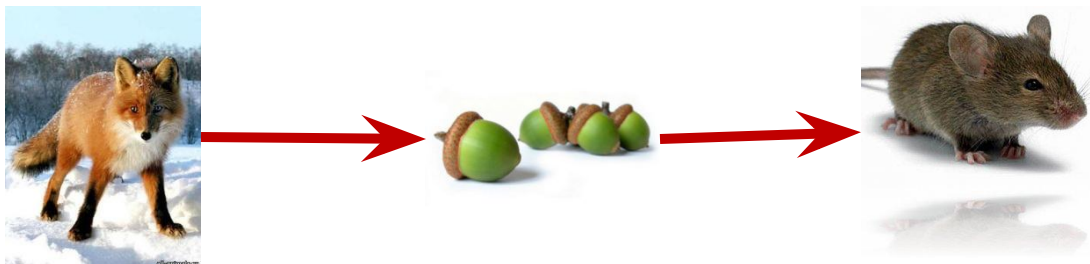
В. Лоси, тюлени, киты



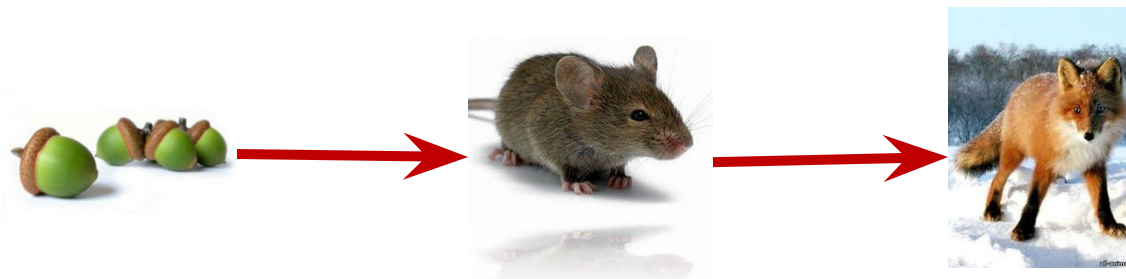
Вопрос 10.

Какая цепь питания будет правильной?

А.



Б.



Вопрос 11.

**Кто рождает живых детёнышей и
вскармливает их молоком?**

- А. Звери**
- Б. Птицы**
- В. Рыбы**



Вопрос 12.

Многие растения применяются в медицине. Как они называются?

А. Красивые

Б. Высокие

В. Лекарственные



Вопрос 13.

Какие животные занесены в Красную книгу?



- А. Тигр, морж, орёл-беркут, фламинго**
- Б. Корова, лошадь, гусь, петух**
- В. Свинья, овца, утка, индюк**

Вопрос 14.

Подземная часть гриба называется:

- А. Грибница**
- Б. Грибовница**
- В. Грибок**



Ключи к тесту.

1. Руслан

2. Ира

3. В

4. Б

5. Б

6. А

7. Б

8. В

9. А

10. Б

11. А

12. В

13. А

14. А